

# カートリッジヒータ

－抜け止めフランジ・リード線保護カバー付－

# カートリッジヒータ

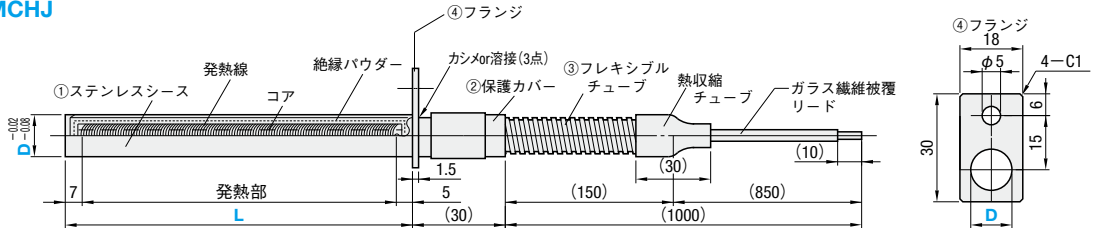
－L寸・W数・フランジ選択・リード線保護カバー付－

納期短縮

追加加工価格も数量スライド適用 P.49

RoHS

MCHJ



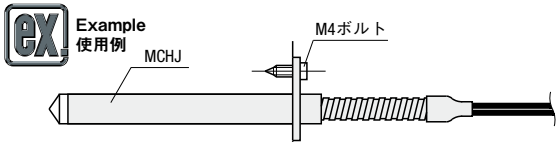
① フランジの取付方法はカシメまたは溶接(3点)となります。

① ステンレスシース D10・12 材質 SUS321 D8 材質 SUS316L  
② 保護カバー 材質 SUS321  
③ フレキシブルチューブ 材質 SUS304  
④ フランジ 材質 SUS304  
リード線耐熱温度180℃

V (電圧)	W (ワット数)	W/cm <sup>2</sup> (ワット密度)	リード線 公称断面積 [mm <sup>2</sup> , sq]	型 式 Type	D	L	V	W	¥ 基準単価 1～9本
100	120	12.6	0.75	MCHJ	8	50	100	120	4,540
	320	14.5				100		320	4,650
	280	8.1				150		280	4,990
	500	14.4						500	
	350	8.3				180		350	5,190
	620	14.7						620	
	500	10.8						500	
	690	14.6				200		690	5,390
	800	17.2						800	
	650	10.9				250		650	5,850
	400	14.5				100	200	400	4,960
	300	8.1				130		300	5,190
	400	9.2				150		400	5,370
	630	14.5				180		630	5,510
	400	7.6						400	
	450	7.6				200		450	
	650	11.3						650	5,770
	860	14.6				250		860	
200	1000	17.2	1.25	MCHJ	10	300	200	1000	6,700
	600	8.0				100		600	5,140
	880	12.0				150		880	5,510
	1100	14.7				180		1100	5,740
	1300	15.2						1300	
	1300	14.4				200		1300	5,920
	480	14.5						480	
	650	12.5				250		650	6,230
	800	12.6						800	
	900	12.7				300		900	6,700
	1050	14.8				100	200	1050	5,140
	950	10.6				150		950	5,510
	1300	14.5				180		1300	5,740
	1500	16.9				200		1500	5,920
						250		1500	6,390

Order 注文例 型 式 - L - V - W  
MCHJ10 - 100 - V200 - W400

Delivery 出荷日 在庫品 翌日出荷 P.47  
ご希望によりPM 6:00迄、当日出荷受付致します。



① フレキシブルチューブに耐水性はありません。水がかからないようにご使用ください。  
・MCHJフランジ部のプレート側穴加工はMFCH(P.1273)と共通です。(D8～12)

Price 価格

■数量スライド価格 (①1円未満切り捨て) P.47

数量区分	標準対応			個別対応 大口
数 量	1～9	10～19	20～30	31～
値引率	基準単価	5%	10%	お見積り

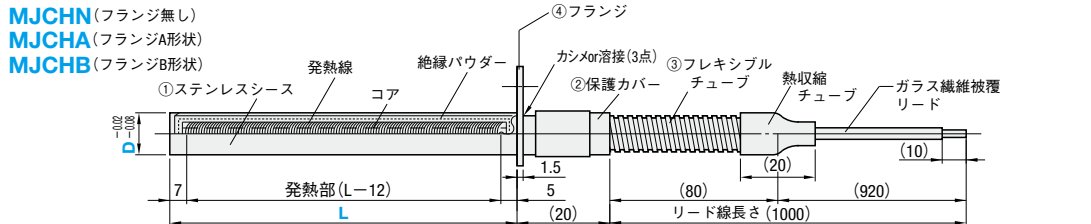
①表示数量超えはWOSにてご確認ください。

■特長

- ・フランジがカートリッジヒータの金型からの抜け落ちを防止します。
- ・根元保護カバー付きなので、ヒータを引き抜くときに直接リード線を引張ることがありません。
- ・可動側でヒータを使用する際、フレキシブルチューブで、リード線の金属疲労による折損を防ぎます。
- ・フレキシブルチューブ最小曲げR

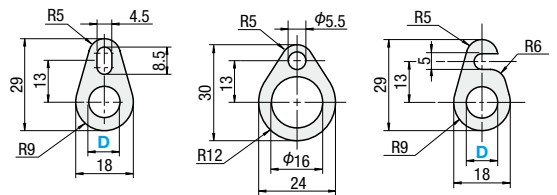
D	R
8	27.5
10	37.5
12	37.5

RoHS



① ステンレスシース 材質 SUS304  
② 保護カバー 材質 SUS304  
③ フレキシブルチューブ 材質 SUS304  
④ フランジ 材質 SUS304  
リード線耐熱温度180℃

MJCHA (フランジA形状) MJCHB (フランジB形状)  
・D8～12 ・D16



① フランジの取付方法はカシメまたは溶接(3点)となります。

W密度 (W/cm <sup>2</sup> )	型 式 Type	D	L 指定1mm単位	V(電圧) 選択	W(ワット数) 指定10W単位
$2 \leq W/cm^2 \leq 15$ $W/cm^2 = W / [D \times (L-12) \times 3.14/100]$	MJCHN (フランジ無し)	8	50～400	200 220	50～1100
	MJCHA (フランジA形状)	10			50～1600
	MJCHB (フランジB形状)	12			50～1800
	MJCHN (フランジ無し) MJCHA (フランジA形状)	*16	50～600		50～2000

① W数の指定は、W密度(W/cm<sup>2</sup>)が2≤W/cm<sup>2</sup>≤15の範囲でご指定ください。② \*D16はMJCHB選択不可

Order 注文例 型 式 - L - V - W  
MJCHN 8 - 150 - V200 - W 400  
MJCHA12 - 300 - V220 - W1400  
MJCHB10 - 200 - V200 - W 600

Delivery 出荷日 5 日日出荷  
急 ストック B 3日日出荷 800円/1本 PM 8:00迄 P.48  
ご注文締切

Alterations 追加加工 型 式 - L - V - W - (JC・M4・G4)  
MJCHN8 - 200 - V200 - W 800 - JC2  
MJCHB10 - 400 - V220 - W 800 - JC2 - M4

Alterations	Code	Spec.	¥/1Code
リード線長さを変更します。 指定方法 リード線長さ(mm) JC2 2000 JC3 3000	JC		JC2 JC3 600 1,200
絶縁チューブ/シリコン リード線長さ	M4	丸型圧着端子(M4)を リード線に取付けます。	200
絶縁チューブ/シリコン リード線長さ	G4	Y型圧着端子(M4)を リード線に取付けます。	200

Price 価格

■数量スライド価格 (①1円未満切り捨て) P.47

数量区分	標準対応			個別対応大口
数 量	1～9	10～19	20～30	31～
値引率	基準単価	5%	10%	お見積り

①表示数量超えはWOSにてご確認ください。

型 式		¥ 基準単価 1～9本											
Type	D	L50 L100	L101 L200	L151 L250	L201 L300	L251 L350	L301 L400	L351 L450	L401 L500	L451 L550	L501 L600	L551 L600	
MJCHN (フランジ無し)	8	5,620	6,220	6,670	7,120	7,570	8,020	8,550	—	—	—	—	
	10	6,000	6,450	6,900	7,310	7,740	8,170	8,620	—	—	—	—	
	12	6,220	6,670	7,090	7,490	7,940	8,390	8,840	—	—	—	—	
	16	7,090	7,570	8,360	8,830	9,140	9,930	10,720	11,510	12,300	13,090	13,870	
MJCHA (フランジA形状)	8	6,300	6,900	7,350	7,800	8,250	8,700	9,220	—	—	—	—	
	10	6,670	7,120	7,570	7,990	8,410	8,840	9,290	—	—	—	—	
MJCHB (フランジB形状)	12	6,900	7,350	7,760	8,170	8,620	9,070	9,520	—	—	—	—	
	16	7,810	8,280	9,060	9,540	9,860	10,650	11,440	12,230	13,010	13,800	14,590	

① MJCHBはD8～12になります。