



④ チューブは温水用チューブ(M-SFT P.1227) をご使用ください。

■ストレート継手

M-NSC (ステンレス)  
M-NKC (黄銅)

④材質 ステンレス(SUS316)  
黄銅(C3604)  
ネジ部 JIS B0203 管用テーパネジ(RT)

適用チューブ 外径×内径	チューブ挿入穴部 穴径P 深さC	*d	L	a	袋ナット		金属本体			型 式		¥基準単価 1～19本
					F	B <sub>1</sub> (対辺)	ℓ <sub>1</sub>	B <sub>2</sub> (対辺)	R(PT)	Type	No.	
6×4	6	6	3	25.5	21.5	11.5	12	8	12	M-NSC (ステンレス)	6-01	1,130
				28.5	22.5			11	14		6-02	1,150
				29.5	23.2			12	17		6-03	1,170
8×6	8	7	5	27.5	23.5	13.5	14	8	1/8		8-01	1,400
				30.5	24.5			11	14		8-02	1,400
				31.5	25.2			12	17		8-03	1,490
10×7.5	10	9	6	33.5	27.5	16.5	17	11	1/4		10-02	1,980
				34.5	28.2			12	17		10-03	2,000
				33.5	27.5			11	1/4		12-02	2,300
12×9	12	9	7.5	34.5	28.2	16.5	19	12	3/8		12-03	2,300
				22	18.0	11	10	8	10	M-NKC (黄銅)	6-01	290
				24	20.0			8	12		8-01	340
8×6	8	7	5	27	21.0			11	14		8-02	340
				29.8	23.8	14.8	16	11	16		10-02	440
				31.8	25.5			12	17		10-03	440
10×7.5	10	9	6	30.4	24.4	15.4	17	11	1/4		12-02	580
				32.4	26.1			12	3/8		12-03	580

④ チューブは温水用チューブ(M-SFT P.1227) をご使用ください。

■L形継手

M-NSL (ステンレス)  
M-NKL (黄銅)

④材質 ステンレス(SUS316)  
黄銅(C3604)  
ネジ部 JIS B0203 管用テーパネジ(RT)

適用チューブ 外径×内径	チューブ挿入穴部 穴径P 深さC	*d	L	a	e	袋ナット		金属本体			型 式		¥基準単価 1～19本
						F	B <sub>1</sub> (対辺)	ℓ <sub>1</sub>	B <sub>2</sub> (対辺)	R(PT)	Type	No.	
6×4	6	6	3	21	23.9	11.5	12	8	12	1/8	M-NSL (ステンレス)	6-01	1,980
				22	24.1			11	14	1/4		6-02	2,050
				29	33.6			12	19	3/8		6-03	2,250
8×6	8	7	5	30.8	25	13.5	14	8	1/8	1/8		8-01	2,310
				28.8	25			11	17	1/4		8-02	2,250
				29	33.6			12	19	3/8		8-03	2,440
10×7.5	10	9	6	34	29	16.5	17	11	1/4	1/4		10-02	3,200
				33.6	29			12	19	3/8		10-03	3,140
				34	29			11	1/4	1/4		12-02	3,220
12×9	12	9	7.5	33.6	29	16.5	19	12	3/8	3/8		12-03	3,220
6×4	6	6	3	17	18.8	11	10	8	8	1/8	M-NKL (黄銅)	6-01	540
				19.5	22.5			8	10	1/8		8-01	650
				21.5	23			11	1/4	1/4		8-02	660
8×6	8	7	5	27.2	28	14.8	16	11	14	1/4		10-02	850
				26.9	28			12	3/8	3/8		10-03	860
				27.8	28.5			11	1/4	1/4		12-02	890
10×7.5	10	9	6	24	27.8	15.4	17	11	14	1/4		12-03	900
				27.5	28.5			12	3/8	3/8			

Order  
注文例

型 式  
M-NSC 8-02  
M-NSL10-03

Delivery  
出荷日

在 庫 品  
翌日出荷 P.47

Price  
価格

■数量スライド価格 (④1円未満切り捨て) P.47

数量区分

標準対応

個別対応 大口

数 量

1～19

20～99

100～

値引率

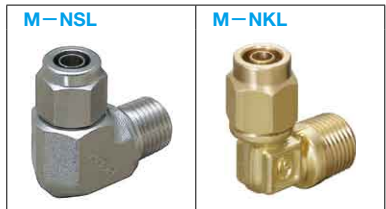
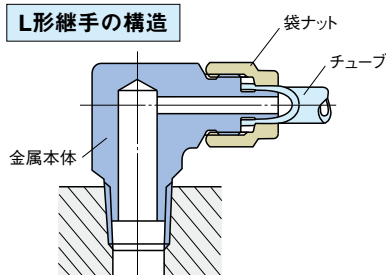
基準単価

5%

お見積り

④表示数量超えはWOSにてご確認ください。

■金型冷却用締付継手概要



注 意 事 項

- 水、お湯の飛び出しによる負傷や火傷防止のため、継手本体を取外すときには、チューブの圧力がゼロになっていること及び水の温度が30℃程度以下に下がっていることを確認してからにしてください。
- 継手本体に、引張り、ねじり、曲げ等の負荷がかからないようにしてください。(継手本体の破損の原因となります。)
- ウォーターハンマ(衝撃流)等を加えないでください。

特 長

- チューブインサート部を持ち、袋ナットで締め込む機構のため、チューブを確実に接続、固定いたします。またトルク管理も必要ありません。

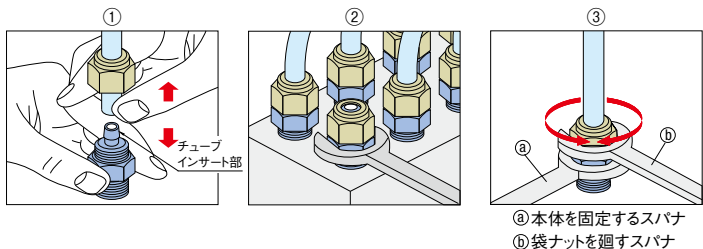
仕 様

使用流体	水(清水) 空気
使用圧力範囲	チューブの使用圧範囲に準じます。
使用温度範囲	チューブの仕様範囲で異なります。

④ チューブの仕様については、P.1227をご参照ください。

チューブの取り付け・取り外し

- ① チューブの取り付け  
● チューブの切断面が直角に切断され、チューブに傷や変形がないことを確認してください。  
● 袋ナットを通したチューブをチューブインサート部の根元まで差し込みます。  
● チューブに通しておいた袋ナットの外径六角部をスパナを使用し金型本体に当たまで締付けます。  
● 取り付けた後、チューブを引いて抜けないことを確認してください。  
● 締付継手に再度チューブを取り付ける際は、一度取り付けた部分をカットしてから取り付けてください。そのまま取り付けますとチューブの脱落や水モレの原因となりますので、ご注意ください。
- ② ネジの締め付け  
● 外径六角部又は、本体六角部をスパナで締め付けます。  
● 配管テーパネジ部にはシール材が塗布されていませんので必要に応じシールテープ、又は、シール材等をご使用ください。  
(ネジ部にシールテープ、シール材等を使用する場合は、ネジ部の端面から1.5～2山を残して巻く、又は塗布してください。)
- ③ チューブの取り外し  
● 外径六角部をスパナ等で固定し袋ナットをスパナで外した後、チューブを外します。  
● 取り外しの際は、必ず流体(水、空気)を止めてから行ってください。



パック販売のご案内  
同一サイズまとめ買いでお得です。

型式		¥パック価格				
PACK	Type	No.	30PACK-M-NKC (30本入り)	50PACK-M-NKC (50本入り)	30PACK-M-NKL (30本入り)	50PACK-M-NKL (50本入り)
30PACK 50PACK	M-NKC (黄銅) M-NKL (黄銅)	6-01	7,830 (一本当り ¥261)	12,320 (一本当り ¥246)	14,580 (一本当り ¥486)	22,950 (一本当り ¥459)
		8-01	9,180 (一本当り ¥306)	14,450 (一本当り ¥289)	17,550 (一本当り ¥585)	27,600 (一本当り ¥552)
		8-02	9,180 (一本当り ¥306)	14,450 (一本当り ¥289)	17,820 (一本当り ¥594)	28,050 (一本当り ¥561)
		10-02	11,880 (一本当り ¥396)	18,700 (一本当り ¥374)	22,950 (一本当り ¥765)	36,100 (一本当り ¥722)
		10-03	11,880 (一本当り ¥396)	18,700 (一本当り ¥374)	23,220 (一本当り ¥774)	36,550 (一本当り ¥731)
		12-02	15,660 (一本当り ¥522)	24,650 (一本当り ¥493)	24,030 (一本当り ¥801)	37,800 (一本当り ¥756)
		12-03	15,660 (一本当り ¥522)	24,650 (一本当り ¥493)	24,300 (一本当り ¥810)	38,250 (一本当り ¥765)
型式		¥パック価格				
PACK	Type	No.	30PACK-M-NSC (30本入り)	50PACK-M-NSC (50本入り)	30PACK-M-NSL (30本入り)	50PACK-M-NSL (50本入り)
30PACK 50PACK	M-NSC (ステンレス) M-NSL (ステンレス)	6-01	30,510 (一本当り ¥1,017)	48,000 (一本当り ¥960)	53,460 (一本当り ¥1,782)	84,150 (一本当り ¥1,683)
		6-02	31,050 (一本当り ¥1,035)	48,850 (一本当り ¥977)	55,350 (一本当り ¥1,845)	87,100 (一本当り ¥1,742)
		6-03	31,590 (一本当り ¥1,053)	49,700 (一本当り ¥994)	60,750 (一本当り ¥2,025)	95,600 (一本当り ¥1,912)
		8-01	37,800 (一本当り ¥1,260)	59,500 (一本当り ¥1,190)	62,370 (一本当り ¥2,079)	98,150 (一本当り ¥1,963)
		8-02	37,800 (一本当り ¥1,260)	59,500 (一本当り ¥1,190)	60,750 (一本当り ¥2,025)	95,600 (一本当り ¥1,912)
		8-03	40,230 (一本当り ¥1,341)	63,300 (一本当り ¥1,266)	65,880 (一本当り ¥2,196)	103,700 (一本当り ¥2,074)
		10-02	53,460 (一本当り ¥1,782)	84,150 (一本当り ¥1,683)	86,400 (一本当り ¥2,880)	136,000 (一本当り ¥2,720)
		10-03	54,000 (一本当り ¥1,800)	85,000 (一本当り ¥1,700)	84,780 (一本当り ¥2,826)	133,450 (一本当り ¥2,669)
		12-02	62,100 (一本当り ¥2,070)	97,750 (一本当り ¥1,955)	86,940 (一本当り ¥2,898)	136,850 (一本当り ¥2,737)
		12-03	62,100 (一本当り ¥2,070)	97,750 (一本当り ¥1,955)	86,940 (一本当り ¥2,898)	136,850 (一本当り ¥2,737)

Order  
注文例

型 式  
PACK - Type No.  
30PACK - M-NKC 6-01

Delivery  
出荷日

在 庫 品  
翌日出荷 P.47

④ご希望によりPM 6:00迄、当日出荷受付致します。