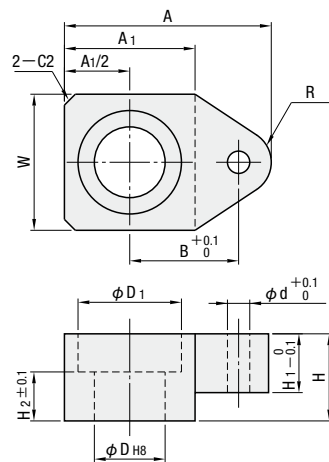


RoHS

TCHH



材 質 S45C
表面処理 三価クロメート

A	A1	B	W	R	H	H1	H2	d	D	D1	適用部品		型 式		¥ 基準単価
											ボルト	チェーン	Type	No.	
38	24	20	25	6	16	10.8	9	4.1	13	19	LKB13ー13	TCHE40	TCHH	40	800
46.5	30	24	32	7.5	22	13.4	16	5.2	16	25	LKB16ー20	TCHE50		50	960

Order
注文例

型 式

TCHH40

Delivery
出荷日

2

日目出荷



ストック A

翌日出荷 500円/1本

ご注文締切

PM 6:00迄 P.48

①3本以上で1明細行当たり一律1,350円

Price
価格

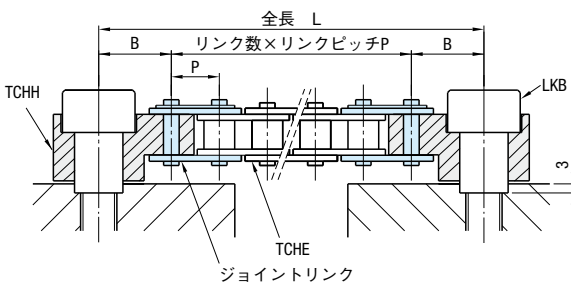
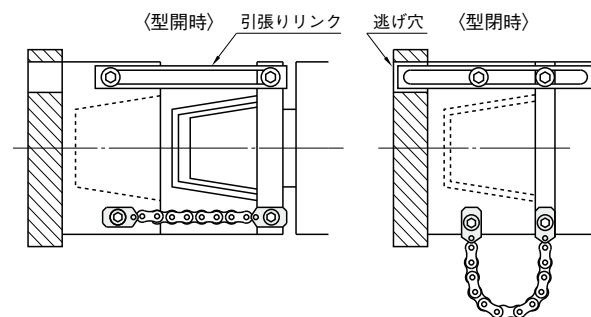
■数量スライド価格 (①1円未満切り捨て) P.47

数量区分	標準対応	個別対応 大口
数 量	1~8 9~19 20~39 40~99 100~	
値引率	基準単価 5% 10% 15% お見積り	

①表示数量超えはWOSにてご確認ください。

Example
使用例

- ストリッパプレートタイプの使用例



■特長

- 成形品が長物、深物(文具、化粧品等)などのとき、引張りリンクでは、取付板の逃げ加工が必要となる場合がありますが、引張りチェーンを使用することで、加工が不要となります。

■注意事項

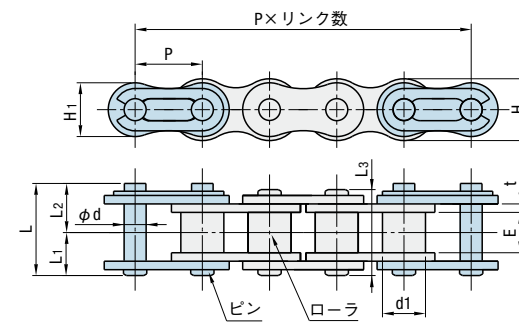
- 引張りチェーンホルダの型板への取り付けは、引張りリンク専用ボルト(LKB P.1160)を使用し、ボルトのネジ部での破損防止のためにプレートに3mmのザグリ加工をしてください。
- 成形時に、型の側面になる位置に4ヶ所取り付けてください。(天地方向には取り付けないでください。)
- チェーン使用時の揺れ、たるみ及び破損にご注意ください。
- チェーンホルダの取り付け位置がずれていると1本のチェーンに集中荷重が掛かり破損しやすくなります。



全長Lとリンク数の関係
TCHH40のときL=300mm以上必要な場合
のリンク数Nは

$$N = (L - 2 \times B) / P \\ = (300 - 2 \times 20) / 12.7 \\ = 20.47 \\ \therefore \text{リンク数は21}$$

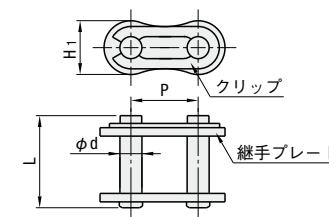
RoHS

TCHE
(チェーン)

①この図のリンク数は5です。(リンク数3+ジョイントリンク数2)
部ジョイントリンクは2ヶ付属していますが、チェーンと連結していません。

材 質 スチール
硬 度 ローラ 45HRC~
ピン 45HRC~

RoHS

JNTC
(ジョイントリンク単体)

■チェーン

H	H1	P	d	d1	L	L1	L2	L3	E	t	*破断荷重 KN {kgf}	チェーンNo.	型 式	リンク数
													Type	奇数指定
11.7	10.5	12.7	3.97	7.95	17.55	8.02	9.53	16.05	7.95	1.5	18.1 {1850}	40	TCHE	40
14.6	13.1	15.875	5.09	10.16	21.75	10.15	11.60	20.30	9.53	2	29.9 {3050}	50		50

■ジョイントリンク単体 (TCHEに付属のジョイントリンクを単体で購入できます。紛失時や破損時にお使いください。)

H1	P	d	L	適用チェーン	型 式	¥パラチャージ (明細行単位)	¥ 基準単価
					Type	No.	1~9リンク 10~50リンク
10.5	12.7	3.97	17.55	TCHE40	JNTC	40	+200円
13.1	15.875	5.09	21.75	TCHE50		50	(1明細行単位)

Order
注文例

- チェーン

型 式

TCHE40

- リンク数

51

- ジョイントリンク

型 式

JNTC40

Delivery
出荷日

- TCHE

3

日目出荷

- JNTC

在庫品

翌日出荷

ご注文締切

PM 6:00迄 P.48

①3本以上で1明細行当たり一律 1350円

- JNTC

在庫品

翌日出荷

P.48

①ご希望によりPM 6:00迄、当日出荷受付けします。

■注意事項

- チェーンの *破断荷重は静的に引張試験をおこなったときの荷重です。実際には衝撃荷重が加わりますので安全率15以上(破断荷重の1/15)で設定してください。
- チェーンの摩耗や騒音を減らすために定期的に潤滑油をつけてください。
- 長期間使用しているとチェーンのプレートやローラが疲労破壊することがありますので、定期的に点検してください。

①1~9リンクのご注文は基準単価+パラチャージ(200円/明細行)を申し受けます。

[計算例①] JNTC40を3リンクご注文の場合
1リンクあたりのパラチャージ: 200円 ÷ 3リンク = 66円
1リンクあたりの価格: 基準単価 45円 + 66円 = 111円 (パラチャージなしの場合)
計(1明細行)111円 × 3リンク = 333円

[計算例②] JNTC40を20リンクご注文の場合
基準単価 45円 × 20リンク = 900円
1リンクあたりの価格: 基準単価 45円 + 66円 = 111円 (パラチャージなしの場合)
計(1明細行)111円 × 20リンク = 2220円

Price
価格

- TCHE

■数量スライド価格 (①1円未満切り捨て) P.47

数量区分	標準対応	個別対応 大口
数 量	1~4 5~9 10~19 20~49 50~	
適用価格	基準単価 5% 10% 15% お見積り	

①表示数量超えはWOSにてご確認ください。

- JNTC

■数量スライド価格 (①1円未満切り捨て) P.47

数量区分	標準対応	個別対応 大口
数 量	1~9 10~50 51~	
適用価格	パラチャージ 基準単価 価格表 お見積り	

①表示数量超えはWOSにてご確認ください。

型 式	リンク数	¥ 基準単価
Type	No.	1~4本
TCHE	40	5~239
		¥8×リンク数+¥342(カット費)
	50	241
		1,960
	50	5~191
		¥12×リンク数+¥349(カット費)
		193
		2,355



価格計算例

TCHE40-21のとき ¥8×21(リンク数)+¥342(カット費)=¥510