

マグネットロックセット

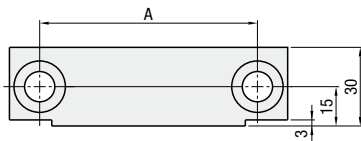
ーノーマルタイプ・コンパクトタイプー

■ノーマルタイプ RoHS

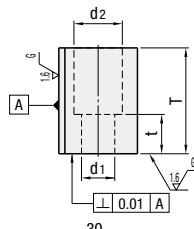
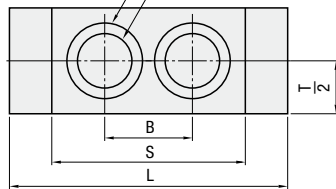
MLK

材質 SS400
磁石 MLK40・100ネオジム磁石(耐熱温度80℃以下)
MLK80・200サマコバ磁石(希土類)(耐熱温度200℃以下)

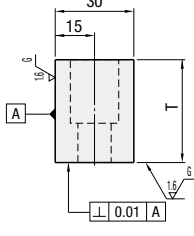
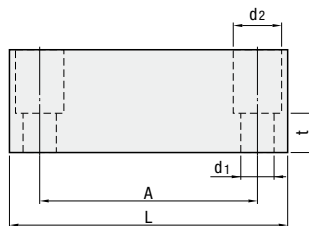
■ホルダ



2-φD2(識別カラー)
2-φD1(磁石)



■ブロック



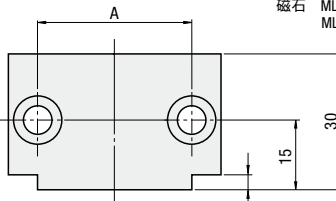
材質 SS400

■コンパクトタイプ RoHS

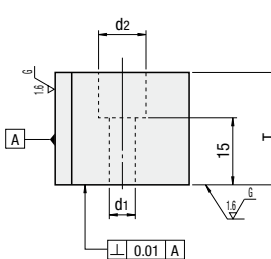
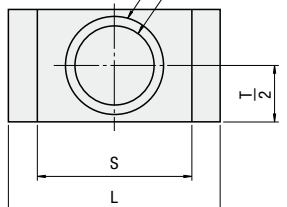
MLKC

材質 SS400
磁石 MLKC20・50ネオジム磁石(耐熱温度80℃以下)
MLKC40・100サマコバ磁石(希土類)(耐熱温度200℃以下)

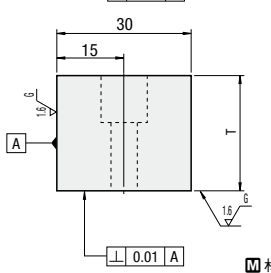
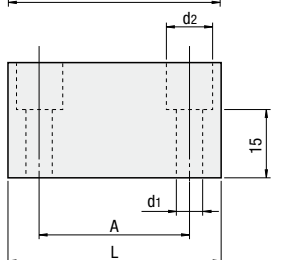
■ホルダ



φD2(識別カラー)
φD1(磁石)



■ブロック



材質 SS400

■ノーマルタイプ

型 式	1セット当りの 密着強度(20℃)	A	B	S	L	T	t	D1	D2	識別カラー	d1	d2	付属品	¥基準単価 1〜9セット
MLK 40	392.3N {40kgf}	63	25	60	80	25	12	18	22	ゴールド (黄銅)	9	14	CB8-25 4本 スプリングワッシャ 4個	8,920
MLK 80	784.5N {80kgf}									シルバー (アルミ)				15,970
MLK100	980.7N {100kgf}	100	39	79	126	40	15	30	34	ゴールド (黄銅)	11	18	CB10-30 4本 スプリングワッシャ 4個	10,140
MLK200	1961.3N {200kgf}									シルバー (アルミ)				16,720

1セット当りの密着強度は、ホルダとブロックが密着した状態から垂直に力を加え、両部品がはがれるまでの力を表します。

- 特 長
- 他の金型ロックに比べて取り付けが容易にできます。
 - 型閉めの時のスローダウンがほとんど不要です。(成形サイクルの向上)

■コンパクトタイプ

型 式	1セット当りの 密着強度(20℃)	A	S	L	T	D1	D2	識別カラー	d1	d2	付属品	¥基準単価 1〜9セット
MLKC 20	196.1N {20kgf}	36	36	50	25	18	22	ゴールド (黄銅)	6.6	11	CB6-25 4本 スプリングワッシャ 4個	8,150
MLKC 40	392.2N {40kgf}							シルバー (アルミ)				13,620
MLKC 50	490.3N {50kgf}	52	52	70	40	30	34	ゴールド (黄銅)	9	14	CB8-30 4本 スプリングワッシャ 4個	9,860
MLKC100	980.6N {100kgf}							シルバー (アルミ)				14,430

1セット当りの密着強度は、ホルダとブロックが密着した状態から垂直に力を加え、両部品がはがれるまでの力を表します。

- 特 長
- MLKC40・100はノーマルタイプ(MLK)に比べて、約50%~60%コンパクトになります。
 - 他の金型ロックに比べて取り付けが容易にできます。
 - 型閉めの時のスローダウンがほとんど不要です。(成形サイクルの向上)



型 式
MLK100
MLKC100



数量スライド価格 (1円未満切り捨て) P.47

数量区分	標準対応				個別対応大口
数 量	1~9	10~19	20~49	50~100	101~
値引率	基準単価	5%	10%	15%	お見積り

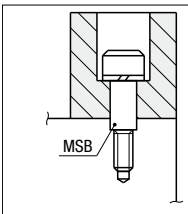
表示数量超えはWOSにてご確認ください。
※価格はホルダ1個、ブロック1個のセット価格です(含付属品)。
2セット以上でご使用ください。



在庫 翌日出荷 P.47
ご希望によりPM 6:00迄、当日出荷受付致します。

■取付方法

- 金型のセンター上に型が閉じた状態でボルトを締めてください。
 - 吸着面はPL面と平行になるように取り付けてください。
 - 吸着面が密着するように、プレート面を仕上げてください。
 - ボルトの破損が心配な場合は、ショルダーボルトMSB P.1324をご使用ください。
- MSBを使用する際には、プレートにザグリ加工を行います。
ザグリ径はH7程度に仕上げてください。



閉じた状態

開いた状態

