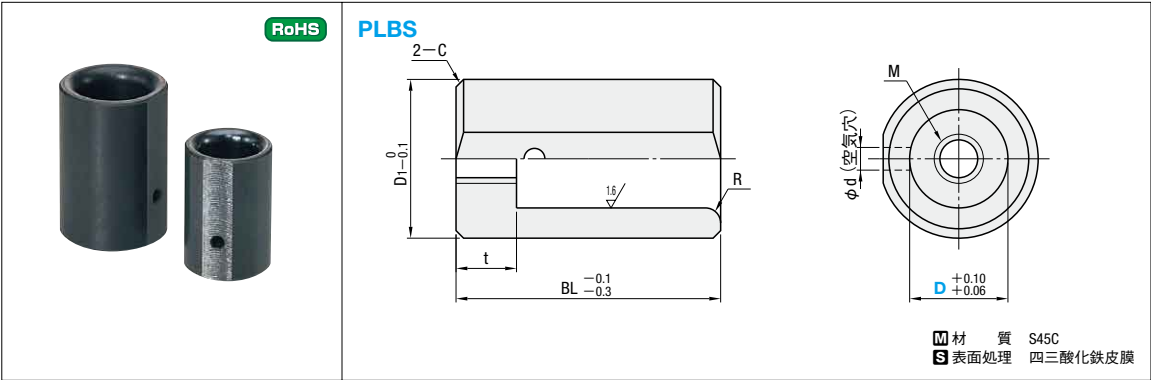


パーティングロック用ブシュ

パーティングロック用ブシュ

－PL面取付タイプ－



D1	BL	t	R	d	C	M	型 式		¥基準単価
							Type	D	
16	26	6	2	2.3	0.8	6	PLBS (PL用ブシュ)	10	410
20	30	8	2.5	2.8	1.0	8		13	440
25	37	10	3	3	1.0	10		16	530
30	42	10	3	3	1.0	10		20	660

Order
注文例

型 式

PLBS13

Delivery
出荷日

在庫品

翌日出荷

P.47

ご希望によりPM 6:00迄、当日出荷受付致します。

Price
価格

■数量スライド価格 (①1円未満切り捨て) P.47

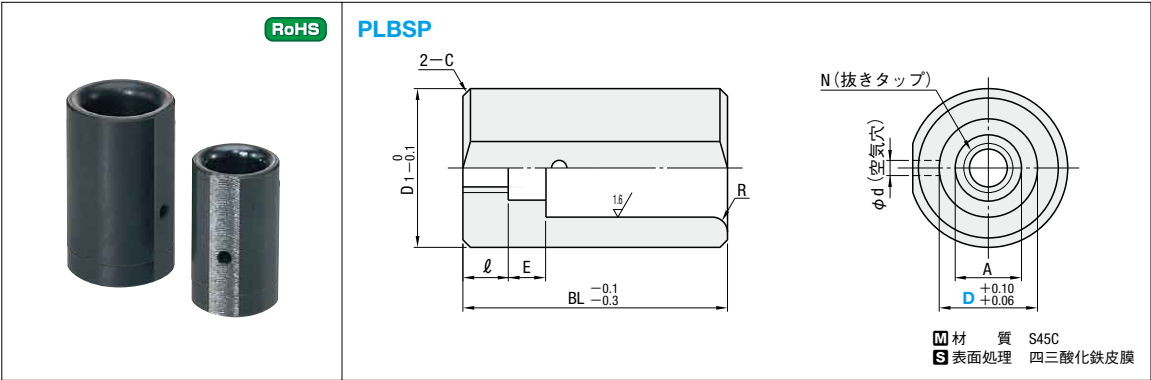
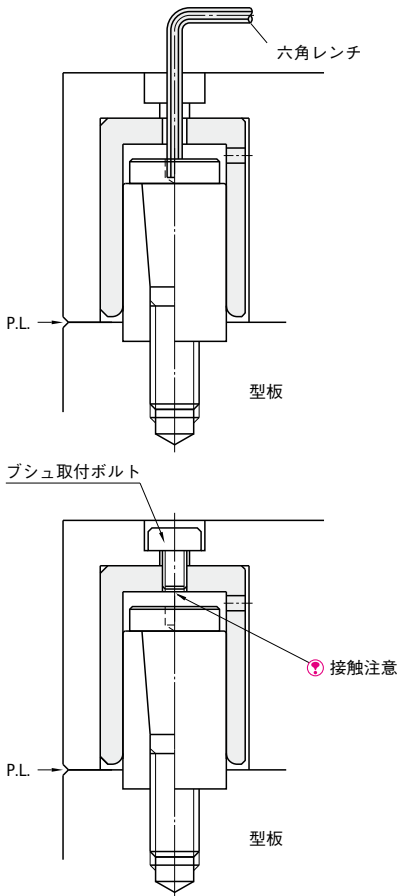
数量区分	標準対応				個別対応大口
数 量	1～19	20～29	30～49	50～100	101～
値引率	基準単価	5%	10%	15%	お見積り

②表示数量超えはWOSにてご確認ください。

- 特 長
- ・PLBSを使用することにより、PLを取り付ける際の穴の磨き加工およびR加工を省くことができます。
 - ・PLBSのタップ下穴径はPL用ボルト (PLB) よりも大きくなっており、取付調整やメンテナンスが六角レンチで容易にできます。

- 取付方法
- ・ブシュを取り付ける穴径は $D1 \pm 0.05$ 程度に仕上げてください。(穴深さは $BL \pm 0.1$ 程度)
 - ・ブシュの径 (D1) の仕上げは、エンドミル仕上げをお奨めします。

- 注意事項
- ・ブシュ取付ボルトは型閉時においてPLB (テーパボルト) に**接触しない長さ**を選択してください。ブシュ取付ボルトの接触によりテーパボルトが破損するおそれがあります。少しでも接触するとテーパボルトの六角レンチ用穴が壊れて、取りはずしができなくなりますので、ご注意ください。



D1	BL	l	E	R	d	C	A	N 抜き取り用タップ	取付ボルト サイズ	型 式		¥基準単価
										Type	D	
16	32	6	6	2	2.3	0.8	10	M6	M5	PLBSP	10	560
20	37	8	7	2.5	2.8	1	11	M8	M6		13	600
25	46	10	9	3	3	1	14	M10	M8		16	720
30	51	10	9	3	3	1	14	M10	M8		20	870

Order
注文例

型 式

PLBSP20

Delivery
出荷日

在庫品

翌日出荷

P.47

ご希望によりPM 6:00迄、当日出荷受付致します。

Price
価格

■数量スライド価格 (①1円未満切り捨て) P.47

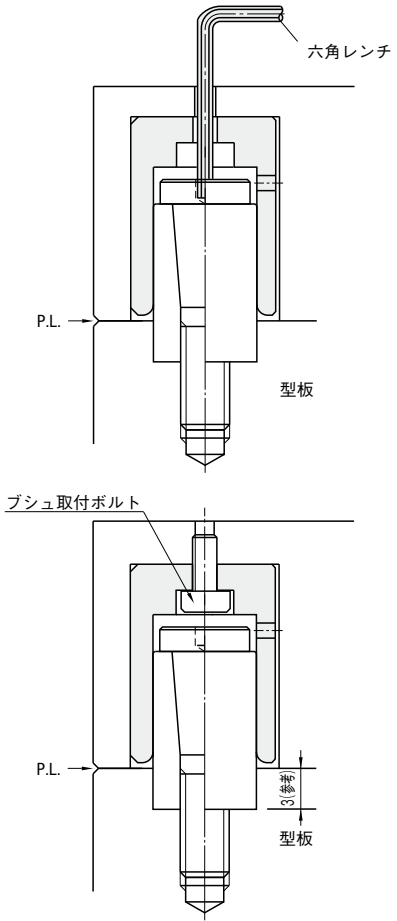
数量区分	標準対応				個別対応大口
数 量	1～19	20～29	30～49	50～100	101～
値引率	基準単価	5%	10%	15%	お見積り

②表示数量超えはWOSにてご確認ください。

- 特 長
- ・PLBSPを使用することにより、PLを取り付ける際の穴の磨き加工およびR加工を省くことができます。
 - ・PL面側からブシュ取付ボルトを取り付け・取り外しすることができますので、メンテナンスが容易にできます。
 - ・ブシュ取付ボルトとテーパボルト (PLB) の接触による破損の心配がありません。

- 取付方法
- ・ブシュを取り付ける穴径は $D1 \pm 0.05$ 程度に仕上げてください。(穴深さは $BL \pm 0.1$ 程度)
 - ・ブシュの径 (D1) の仕上げは、エンドミル仕上げをお奨めします。

- 注意事項
- ・PLBSP10をご使用の場合、ブシュ取付ボルト用のザグリ径 (A寸) とD寸が同じため、ブシュ取付ボルトの頭とPLB (テーパボルト) が接触しないように、樹脂スリーブ (PLP) は必ず3mm程度、型板に埋め込んでください。



型開き制御部品