

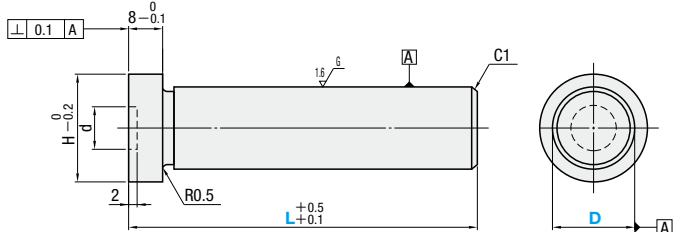
RETURN PINS FOR MIDDLE・LARGE MOLD

中・大型用リターンピン

ーザグリ穴付タイプー

RoHS

RP8TXE (e7)  
RP8TXF (f6)



片端面もしくは両端面にセンター穴がつく場合があります。

材質 SUJ2  
硬度 58HRC～  
(高周波焼入れ)

H	d	D	D公差		型 式		L 指定0.1mm単位
			RP8TXE (e7)	RP8TXF (f6)	Type	D	
20	10.5	15	$-0.032$ $-0.050$	$-0.016$ $-0.027$	RP8TXE (e7) RP8TXF (f6)	15	100.0～400.0
25		20				20	100.0～600.0
30	15.5	25	$-0.040$ $-0.061$	$-0.020$ $-0.033$		25	100.0～700.0
35	20.5	30				30	100.0～700.0
40	25.5	35	$-0.050$ $-0.075$	$-0.025$ $-0.041$		35	100.0～700.0

①D=30・35のL700.1以上は廃止いたしました。



Order  
注文例

型 式 — L  
RP8TXE20 — 582.5



Delivery  
出荷日

3 日目出荷



ストーク A 翌日出荷 800円/1本

ご注文締切

PM 6:00迄 翌 P.48

①3本以上で1明細行当たり一律2,160円



Price  
価格

■数量スライド価格 (①1円未満切り捨て) P.47

数量区分	標準対応				個別対応大口
数 量	1～9	10～19	20～29	30～50	51～
値引率	基準単価	5%	10%	15%	お見積り

①表示数量超えはWOSにてご確認ください。

型 式		¥ 基準単価 1～9本										
Type	D	L	L100.0 ～150.0	L150.1 ～200.0	L200.1 ～250.0	L250.1 ～300.0	L300.1 ～350.0	L350.1 ～400.0	L400.1 ～450.0	L450.1 ～500.0	L500.1 ～550.0	L550.1 ～600.0
RP8TXE	15		1,380	1,560	1,790	2,060	2,160	2,580	—	—	—	—
	20		1,460	1,630	1,920	2,200	2,490	2,770	3,250	4,010	4,550	5,310
	25		1,630	1,870	2,160	2,470	2,820	3,150	3,630	4,200	5,030	6,550
	30		1,820	2,110	2,390	2,680	3,150	3,530	4,200	5,150	6,070	7,400
	35		4,960	4,960	4,960	4,960	5,640	6,330	7,620	8,910	10,110	11,410
RP8TXF	15		1,450	1,630	1,860	2,140	2,230	2,660	—	—	—	—
	20		1,540	1,710	2,000	2,280	2,570	2,850	3,330	4,090	4,750	5,510
	25		1,710	1,950	2,230	2,550	2,900	3,230	3,710	4,280	5,230	6,750
	30		1,900	2,190	2,470	2,760	3,230	3,610	4,280	5,230	6,270	7,600
	35		5,040	5,040	5,040	5,040	5,720	6,400	7,700	8,990	10,310	11,610

型 式		¥ 基準単価 1～9本	
Type	D	L	
		L600.1 ～650.0	L650.1 ～700.0
RP8TXE	25	7,880	9,210
	30	9,110	11,010
	35	12,770	14,110
RP8TXF	25	8,080	9,410
	30	9,310	11,210
	35	12,970	14,310



Alterations  
追加工

型 式 — L — (NCH)  
RP8TXE15 — 106.5 — NCH

Alteration	Code	Spec.	¥/1Code
	NCH	ザグリなしタイプに変更します。	—200

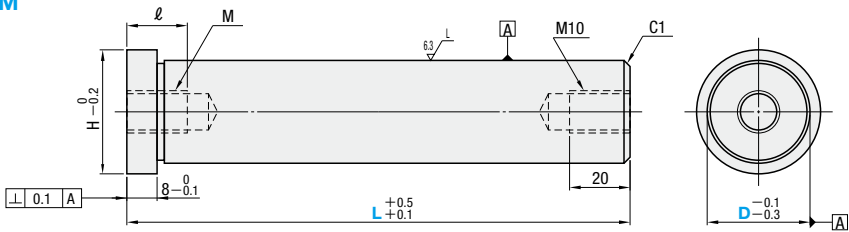
RETURN PINS FOR MIDDLE・LARGE MOLD

中・大型用リターンピン

ータップ付タイプー

RoHS

RP8TSM



材質 S45C  
(生材)

H	ツバ部タップサイズ		型 式		L 指定1mm単位
	M	ℓ	Type	D	
30	8	15	RP8TSM	25	100～700
35				30	100～700
37				32	100～700
45				40	100～700

① RP8TSMは(旋盤仕上げの為)リターンピン用スプリングと併用するとスプリング(内径)にキズがつき破損することがあります。  
選択時にはご注意ください。

①D=30・32・40のL701以上は廃止いたしました。



Order  
注文例

型 式 — L  
RP8TSM30 — 342



Delivery  
出荷日

3 日目出荷



ストーク A 翌日出荷 800円/1本

ご注文締切

PM 6:00迄 翌 P.48

①3本以上で1明細行当たり一律2,160円



Price  
価格

■数量スライド価格 (①1円未満切り捨て) P.47

数量区分	標準対応				個別対応大口
数 量	1～9	10～19	20～29	30～50	51～
値引率	基準単価	5%	10%	15%	お見積り

①表示数量超えはWOSにてご確認ください。

型 式		¥ 基準単価 1～9本										
Type	D	L	L100 ～150	L151 ～200	L201 ～250	L251 ～300	L301 ～350	L351 ～400	L401 ～450	L451 ～500	L501 ～550	L551 ～600
RP8TSM	25		2,080	2,260	2,470	2,700	3,190	3,990	4,790	5,810	6,840	7,970
	30		2,220	2,430	2,710	2,990	4,590	5,290	5,990	6,770	7,550	8,910
	32		2,500	2,790	3,560	3,850	4,850	5,670	6,500	7,440	8,370	10,030
	40		3,960	4,280	4,990	5,420	6,840	7,770	8,690	9,550	10,400	11,900

型 式		¥ 基準単価 1～9本	
Type	<div>L</div> <div>D</div>	L601 ～650	L651 ～700
RP8TSM	25	9,090	9,660
	30	10,260	10,910
	32	11,690	12,510
	40	13,400	14,750



Alterations  
追加工

型 式 — L — (NM1・NM2・NM3)  
RP8TSM25 — 199 — NM1

Alterations	Code	Spec.	¥/1Code
	NM1	先端のタップ加工をタップなしに変更します。 ⊗ NM2・NM3との併用不可	—200
	NM2	ツバ側のタップ加工をタップなしに変更します。 ⊗ NM1・NM3との併用不可	—200
	NM3	先端のタップ加工とツバ側のタップ加工を タップなしに変更します。 ⊗ NM1・NM2との併用不可	—400