

位置決めストレートブロックセット

ーPL面取付・L寸ショートタイプー

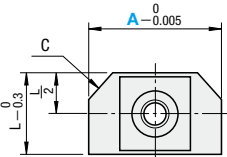


RoHS

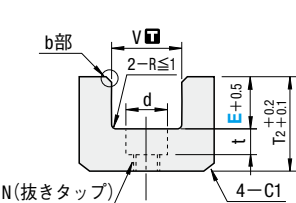
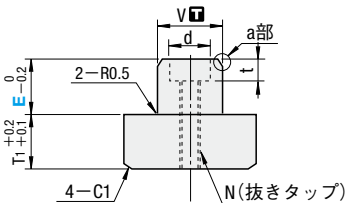
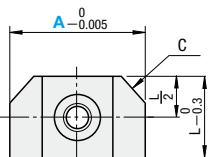
Group	型 式	V公差		位置決め精度 (クリアランス)	A面に対するV寸法部の 対称度	M 材質	H 硬度
		①ピン	②プシュ				
精級	TTSB	0 -0.005	+0.01 +0.005	0.005~0.015	0.003以下	SKD11	58~62HRC
超精級	VTTSB	0 -0.003	+0.003 0	0.006以下	(合いマーク合わせタイプ)		

● A20・25・30

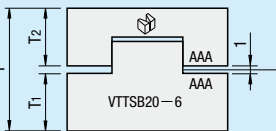
①ピン



②プシュ

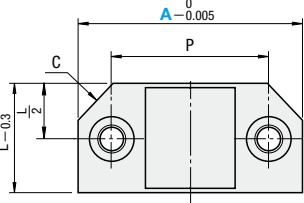


- 超精級 (VTTSB) の識別記号について
- ピン・プシュを組んだ状態でA寸法を仕上げ加工しています。
  - 必ず識別記号の向きを合わせ、同じ組み合わせでご利用ください。

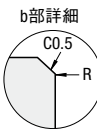
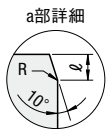
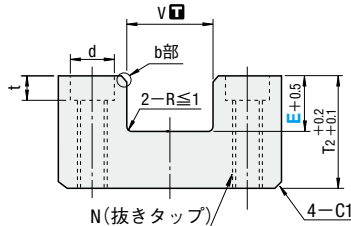
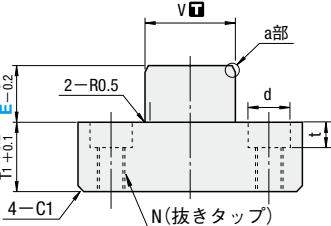
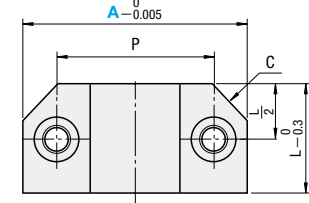


● A40・50

①ピン



②プシュ



L	T	T <sub>1</sub>	T <sub>2</sub>	V	ℓ	C	P	ボルト穴		取付ボルト	抜きタップ N	型 式		E
								d	t			Type	A	
12	23	8	14	10	0.5	4	—	6.5	3.5	M3ボルト	M4	TTSB	20	6
15	28	10	17	12	1			6	8	4.5	M4ボルト		M5	25
20	32	12	19	15		2	35							9.5
	43	17	25		40				10					
25	46		28	20								VTTSB	(50)	15

🔴 A50は、精級TTSBのみの販売となります。

● A50は、精級TTSBのみの販売となります。



Order  
注文例

型 式 - E  
TTSB20 - 6



Delivery  
出荷日



在庫品

翌日出荷 P.47

●ご希望によりPM 6:00迄、当日出荷受付致します。



Price  
価格

●数量スライド価格 (●1円未満切り捨て) P.47

数量区分	標準対応	価格対応大口
数量	1~9	10~19
値引率	基準単価	5%
	20~29	10%
	30~	お見積り

●表示数量超えはWOSにてご確認ください。

■ 精級

型 式	A	E	¥基準単価 1~9セット
TTSB	20	6	6,700
	25	8	6,970
	30	8	7,810
	40	10	8,930
	50	15	9,250
			11,480

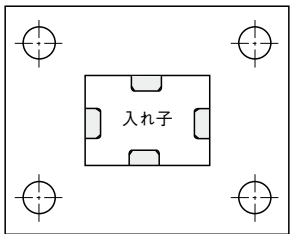
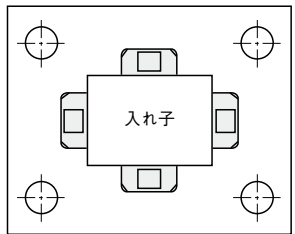
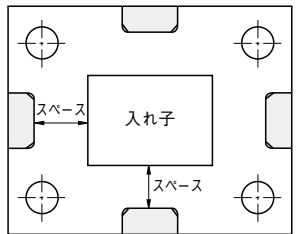
■ 超精級

型 式	A	E	¥基準単価 1~9セット
VTTSB	20	6	7,050
	25	8	7,330
	30	8	8,220
	40	10	9,680
	50	15	9,980



Example  
使用例

位置決めストレートブロックセット類似商品 P.1069



■ 特長

スペースのない金型、小型の金型の場合、入れ子の周囲にもスペースが取れます。

入れ子の周囲で位置決めができるよう、ピン側面サイドに逃げ加工をしています。

入れ子内の位置決めにも使用できる位置決め精度とサイズをラインナップしています。

- コネクタや電子デバイス等の精密金型の位置決めにも最適です。
- コアピン等がキャビティにインローする前に位置決めし、コアピンの摩耗や破損を防止することができます。
- クリアランスが非常に小さくなっておりますので、ガイドピンは精級をご使用ください。

■ ご使用にあたって

- 凸側、凹側がぶつかり合いますと破損の原因となりますので1mm程度あけてご使用ください。
- VTTSBは、ピン・プシュのクリアランスが小さく、組み付けた状態で外形寸法(A寸法)を仕上げています。プレートの加工には充分ご注意ください。
- VTTSBは、2色成形などのように金型を回転させ、ピン・プシュが入れ替わる金型には使用できません。

E	S (有効保持長max.)
6	4.0
8	5.5
10	7.5
15	11.5

位置決め開始時

型締め時

