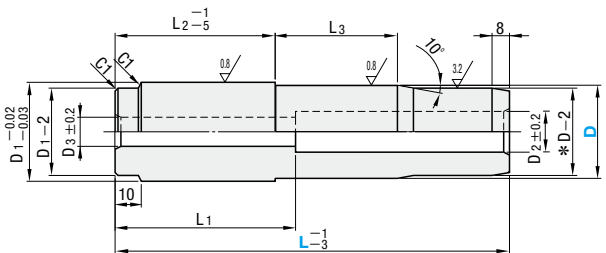


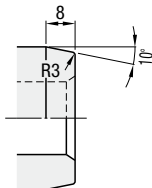
中・大型用ストレートガイドピン  
ーボルトタイプー

RoHS

GPPTA (ボルトタイプ)



●先端部詳細



材 質 S55C  
硬 度 55~65HRC(高周波焼入れ)  
付属品 取付ボルト(CB) 1本

Ⓢ\*D-2の範囲には焼入れは入りません。

| D公差 | D1             | D2 | D3 | L1 | L2  | L3  | A 付属ボルト | 型 式   |    | L                  | ¥ 基準単価           |
|-----|----------------|----|----|----|-----|-----|---------|-------|----|--------------------|------------------|
|     |                |    |    |    |     |     |         | Type  | D  |                    |                  |
| 40  | -0.04<br>-0.05 | 40 | 17 | 11 | 95  | 80  | 70      | GPPTA | 40 | 160~210            | 6,240            |
| 50  | -0.06<br>-0.07 | 50 | 20 | 14 | 120 | 100 | 80      |       | 50 | 190~260            | 8,000            |
| 60  | -0.07<br>-0.08 | 60 | 26 | 18 | 145 | 120 | 100     |       | 60 | 230~270<br>280~320 | 10,730<br>12,880 |
| 80  | -0.08<br>-0.10 | 80 | 32 | 22 | 200 | 160 | 120     |       | 80 | 290~340<br>350~400 | 16,770<br>20,120 |



Order  
注文例

型 式 - L  
GPPTA 50 - 200



Delivery  
出荷日

5 日目出荷



ストック B

3日目出荷 800円/1本 PM 8:00迄 P.48

Ⓢ3本以上で1明細行当たり一律2,160円

※注文締切



Price  
価格

■数量スライド価格 (Ⓢ1円未満切り捨て) P.47

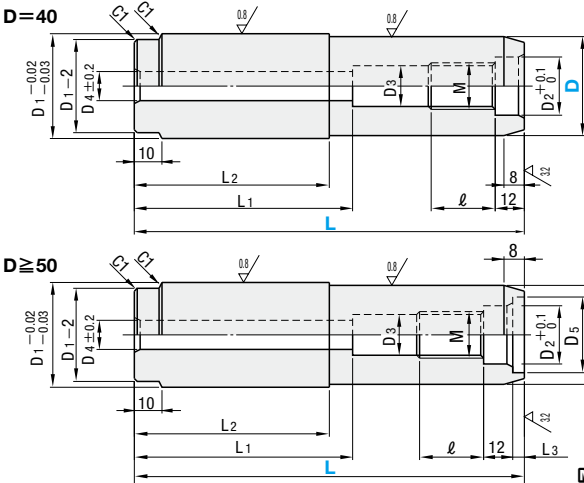
| 数量区分 | 標準対応 |       | 個別対応大口 |
|------|------|-------|--------|
| 数 量  | 1～9  | 10～19 | 20～    |
| 値引率  | 基準単価 | 5%    | お見積り   |

Ⓢ表示数量超えはWOSにてご確認ください。

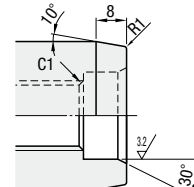
中・大型用ストレートガイドピン/ガイドアシストピン  
ージョイントタイプー

RoHS

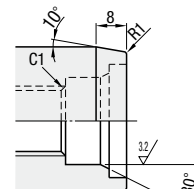
GPPTB (ジョイントタイプ)



●先端部詳細



●先端部詳細



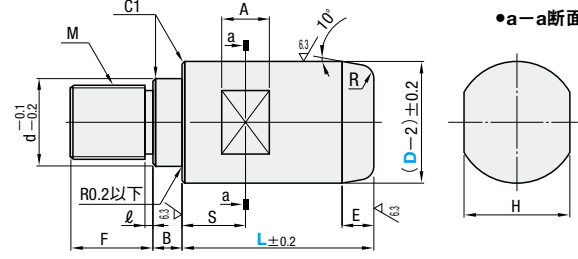
材 質 S55C  
硬 度 55~65HRC(高周波焼入れ)  
付属品 取付ボルト(CB) 1本

| D公差 | D1             | D2 | D3 | D4   | D5 | L1 | L2  | L3  | M   | ℓ   | A 付属ボルト | 型 式   |    | L   | ¥ 基準単価 |
|-----|----------------|----|----|------|----|----|-----|-----|-----|-----|---------|-------|----|-----|--------|
|     |                |    |    |      |    |    |     |     |     |     |         | Type  | D  |     |        |
| 40  | -0.04<br>-0.05 | 40 | 22 | 17.7 | 11 | —  | 95  | 80  | —   | M20 | 24      | GPPTB | 40 | 160 | 4,800  |
| 50  | -0.06<br>-0.07 | 50 | 27 | 21.2 | 14 | 41 | 120 | 100 | 6   | M24 | 28      |       | 50 | 190 | 6,150  |
| 60  | -0.07<br>-0.08 | 60 | 33 | 26.6 | 18 | 51 | 145 | 120 | 7.5 | M30 | 33      |       | 60 | 230 | 8,250  |
| 80  | -0.08<br>-0.10 | 80 | 40 | 32   | 22 | 64 | 200 | 160 | 8.5 | M36 | 43      |       | 80 | 290 | 12,900 |

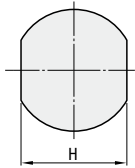
■ガイドアシストピン

RoHS

GAPT



●a-a断面



| サイズ  | 内径   | 外径   | 厚み  |
|------|------|------|-----|
| M22用 | 22.5 | 32.9 | 4.5 |
| M27用 | 27.5 | 40.0 | 5.5 |
| M33用 | 33.5 | 50.0 | 7.0 |
| M42用 | 42.7 | 63.0 | 8.0 |

材 質 S45C  
付属品 スプリングワッシャ

| d  | B  | M   | F  | E  | ℓ  | H  | S  | R | A    | A スプリングワッシャ | 型 式  |        | L       | ¥ 基準単価 1～9本 |         |          |          |          |
|----|----|-----|----|----|----|----|----|---|------|-------------|------|--------|---------|-------------|---------|----------|----------|----------|
|    |    |     |    |    |    |    |    |   |      |             | Type | D      |         | 指定10mm単位    | L60～100 | L110～150 | L160～200 | L210～250 |
| 22 | 14 | M20 | 20 | 10 | 4  | 32 | 15 | 5 | 25   | M22用        | GAPT | 40     | 60～200  | 1,860       | 2,080   | 2,290    | —        | —        |
| 27 | 16 | M24 | 28 | 12 | 41 | 20 | 30 |   | M27用 | 50          |      | 80～250 | 2,170   | 2,420       | 2,660   | 2,920    |          |          |
| 33 | 18 | M30 | 30 |    | 50 | 25 |    |   | 8    | M33用        |      | 60     | 100～250 | 2,730       | 2,860   | 3,200    | 3,580    |          |
| 40 |    | M36 | 40 |    | 15 | 70 |    |   | 30   | 10          |      | 35     | M42用    | 80          | 120～300 | —        | 4,500    |          |

Ⓢ付属品(スプリングワッシャ)は、dのサイズに合わせて規格されています。

ⓈGAPTはGPPTBとジョイントさせてご使用ください。



Order  
注文例

型 式 - L  
GPPTB60 - 230  
GAPT 40 - 120



Delivery  
出荷日

3 日目出荷



Price  
価格

■数量スライド価格 (Ⓢ1円未満切り捨て) P.47

| 数量区分 | 標準対応 |       | 個別対応大口 |
|------|------|-------|--------|
| 数 量  | 1～9  | 10～19 | 20～    |
| 値引率  | 基準単価 | 5%    | お見積り   |

Ⓢ表示数量超えはWOSにてご確認ください。