

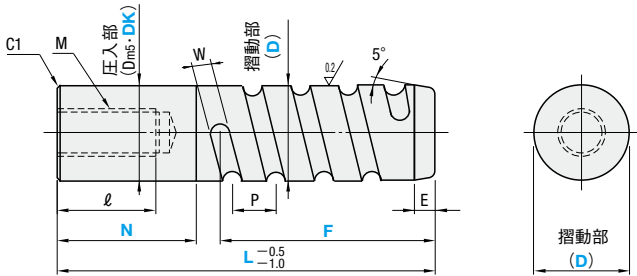
螺旋溝付精級ガイドピン

—ストレート圧入部長さ指定タイプ／圧入部径・長さ指定タイプ—

追加加工価格も数量スライド適用 **P.49**

RoHS

GPSLOC (圧入部Dm5・長さフリー指定・螺旋溝長さ固定)
GPSLOF (圧入部Dm5・長さフリー指定・螺旋溝長さフリー指定)
GPS-XLOC (圧入部DKフリー指定・長さフリー指定・螺旋溝長さ固定)
GPS-XLOF (圧入部DKフリー指定・長さフリー指定・螺旋溝長さフリー指定)



摺動部 D	圧入部Dm5 GPSLOC GPSLOF	M×Pitch	ℓ	E	W
8	+0.012	M 5×0.8	10	3	2
10	+0.006			4	
12	+0.015	M 6×1.0	12		
13	+0.007				
16	+0.017	M 8×1.25	16	5	
20	+0.008				
25	+0.017	M12×1.75	24		3
28	+0.009				
30	+0.020	M16×2.0	32		8
32	+0.009				
35	+0.020	M20×2.5	40		
40	+0.009				
50	+0.024				
60	+0.011				

L	P	F寸 GPSLOC・GPS-XLOC
40～70	10	
75～120	15	L-N>ℓの時、F=ℓ/2
125～180	20	
185～300	25	L-N≤ℓの時、F=L-(N+10)
305～500	30	

① 精級ガイドピン・精級ガイドピンシュはクリアランスが小さいので、型温80℃以下を目安としてご使用ください。**P.1002**。
 ② 油溝部にテンパーカラー（熱処理の色）がつかない場合があります。外観は異なりますが、使用上は問題ありません。

① L寸、N寸、F寸をF+N=Lとなるように選択すると、N寸法範囲に螺旋溝が加工される場合があります。N寸法範囲に螺旋溝が加工されて支障が出る場合には、L-N-F=10mm以上となるように各寸法をご指定ください。

材質 SUJ2 硬度 58HRC～(高周波焼入)

Order 注文例

型式 - L - N - F - DK
GPSLOC 32 - 180 - N100
GPS-XLOC32 - 180 - N100 - F75 - DK32.025

Delivery 出荷日

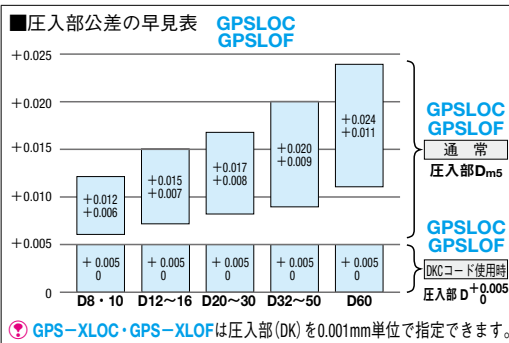
5 日日出荷

ストーク B 3日日出荷 500円/1本 **PM 8:00迄 P48**
 ① 3本以上で1明細行当たり一律1,350円

Alterations 追加加工

型式 - L(LC) - N - F - DK - (MC・etc.)
GPS-XLOF32 - LC 179 - N100 - F75 - DK32.025 - MC

Alterations	Code	Spec.	¥/1Code
	LC	全長変更 LC=指定1mm単位 図のように全長Lをカットします。 (先端部E寸法は変わりません。) ① Lmin.<LC<Lmax.	D=8～30 D=32～60 300 500
	MC	先端タップ加工 ① D=8・10 適用不可 D M×Pitch ℓ 12・13 M 6×1.0 12 16 M10×1.5 20 20 M12×1.75 24 25～60 M16×2.0 32	D=12～30 D=32～60 200 400
	YC	抜け止め用溝加工 タップが使用できない場合に ご使用ください。 ① D=8～12適用不可	500

追加加工詳細 **P.1003・1004**

Alterations	Code	Spec.	¥/1Code
	DKC	圧入部公差変更 Dm5 → D +0.005 ① GPSLOC・GPSLOFに適用	D=8～30 D=32～60 300 500
	FC	導入部逃がし加工 圧入部に導入用の逃がし加工をします。 FC=指定1mm単位 3≤FC≤N-10 逃がし加工部D -0.01 -0.03	D=8～30 D=32～60 300 500
	GA	ガイドアシスト取付加工 ① D40・50・60に適用 追加加工詳細 P.1003	D=40 D=50 D=60 400 500 600

Price
価格■数量スライド価格 (①1円未満切り捨て) **P.47**

数量区分	標準対応	個別対応大口
数量	1～9 10～19 20～29 30～50 51～	51～
値引率	基準単価 5% 10% 15% お見積り	お見積り

② 表示数量超えはWOSにてご確認ください。

■GPSLOC・GPSLOF(圧入部径Dm5・長さフリー指定タイプ)

型式 Type	D	L 指定5mm単位	N 指定1mm単位	F 指定1mm単位	¥基準単価 GPSLOC GPSLOF	1～9本
螺旋溝 長さ固定 GPSLOC	8	40～70	0～40	F≥E+P and F≤L-N ① GPSLOCは F寸指定不要	1,180	1,280
	10	40～70			1,200	1,300
	12	40～110			1,290	1,390
	13	115～160			1,460	1,560
	16	40～110			1,340	1,440
	16	115～160			1,430	1,530
	20	115～160			1,580	1,680
	20	165～200			1,800	1,900
	25	40～110			1,530	1,630
	25	115～160			1,680	1,780
螺旋溝 長さフリー指定 GPSLOF	8	40～70	0～100	F≥E+P and F≤L-N ① GPSLOCは F寸指定不要	1,940	2,040
	10	40～70			1,620	1,720
	12	40～110			1,800	1,900
	13	115～160			2,090	2,190
	16	40～110			2,550	2,650
	16	115～160			1,670	1,770
	20	115～160			1,900	2,000
	20	165～200			2,180	2,280
	25	40～110			2,690	2,790
	25	115～160			1,710	1,810
螺旋溝 長さ固定 GPSLOC	8	40～70	0～120	F≥E+P and F≤L-N ① GPSLOCは F寸指定不要	2,270	2,370
	10	40～70			2,830	2,930
	12	40～110				
	13	115～160				
	16	40～110				
	16	115～160				
	20	115～160				
	20	165～200				
	25	40～110				
	25	115～160				
螺旋溝 長さフリー指定 GPSLOF	8	40～70	0～200	F≥E+P and F≤L-N ① GPSLOCは F寸指定不要		
	10	40～70				
	12	40～110				
	13	115～160				
	16	40～110				
	16	115～160				
	20	115～160				
	20	165～200				
	25	40～110				
	25	115～160				

① 圧入部不要の場合、N=0を指定してください。

② 圧入部長さは、N≤L-Fで指定してください。

■GPS-XLOC・GPS-XLOF(圧入部径フリー指定・長さフリー指定タイプ)

型式 Type	D	L 指定5mm単位	N 指定1mm単位	F 指定1mm単位	圧入部径DK 0.001mm単位	¥基準単価 GPS-XLOC GPS-XLOF	1～9本
螺旋溝 長さ固定 GPS-XLOC	8	40～70	5～40	F≥E+P and F≤L-N ① GPS-XLOC はF寸指定 不要	8.000～8.050	1,490	1,590
	10	40～70			10.000～10.050	1,510	1,610
	12	40～110			12.000～12.050	1,600	1,700
	13	115～160			12.000～12.050	1,770	1,870
	16	40～110			13.000～13.050	1,650	1,750
	16	115～160			13.000～13.050	1,820	1,920
	20	115～160			16.000～16.050	1,980	2,080
	20	165～200			16.000～16.050	1,740	1,840
	25	40～110			20.000～20.050	1,890	1,990
	25	115～160			20.000～20.050	2,160	2,260
螺旋溝 長さフリー指定 GPS-XLOF	8	40～70	5～100	F≥E+P and F≤L-N ① GPS-XLOC はF寸指定 不要	25.000～25.050	1,840	1,940
	10	40～70			25.000～25.050	1,990	2,090
	12	40～110			25.000～25.050	2,340	2,440
	13	115～160			25.000～25.050	1,930	2,030
	16	40～110			28.000～28.050	2,160	2,260
	16	115～160			28.000～28.050	2,390	2,490
	20	115～160			28.000～28.050	2,640	2,740
	20	165～200			28.000～28.050	3,300	3,400
	25	40～110			30.000～30.050	2,030	2,130
	25	115～160			30.000～30.050	2,390	2,490
螺旋溝 長さ固定 GPS-XLOC	8	40～70	5～120	F≥E+P and F≤L-N ① GPS-XLOC はF寸指定 不要	32.000～32.050	2,330	2,430
	10	40～70			32.000～32.050	2,690	2,790
	12	40～110			32.000～32.050	3,050	3,150
	13	115～160			32.000～32.050	3,780	3,880
	16	40～110			35.000～35.050	4,030	4,130
	16	115～160			35.000～35.050	4,380	4,480
	20	115～160			35.000～35.050	5,240	5,340
	20	165～200			35.000～35.050	6,450	6,550
	25	40～110			40.000～40.050	4,030	4,130
	25	115～160			40.000～40.050	4,380	4,480
螺旋溝 長さフリー指定 GPS-XLOF	8	40～70	5～200	F≥E+P and F≤L-N ① GPS-XLOC はF寸指定 不要	50.000～50.050	5,590	5,690
	10	40～70			50.000～50.050	6,320	6,420
	12	40～110			50.000～50.050	7,660	7,760
	13	115～160			50.000～50.050	8,500	8,600
	16	40～110			60.000～60.050	9,460	9,560
	16	115～160			60.000～60.050	11,280	11,380
	20	115～160			60.000～60.050	7,660	7,760
	20	165～200			60.000～60.050	9,580	9,680
	25	40～110			60.000～60.050	11,520	11,620
	25	115～160			60.000～60.050	13,450	13,550

① D8～30の圧入部径DK公差: DK±0.002になります。

② 圧入部長さは、N≤L-Fで指定してください。

① D32～60の圧入部径DK公差: DK±0.003になります。