

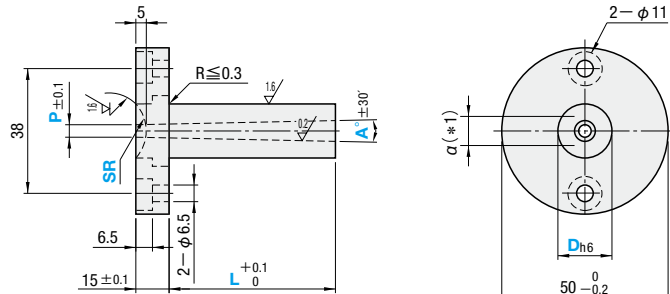
電鍍製スプルーブシュの詳細は概要ページ(P.889)にてご確認ください。

ーストレートタイプー



RoHS

型 式	材質	硬度
SBBE	本体	ニッケル合金 内面(深さ0.5mm) 55~60HRC
	ツバ部	外面 38~42HRC
	S45C	



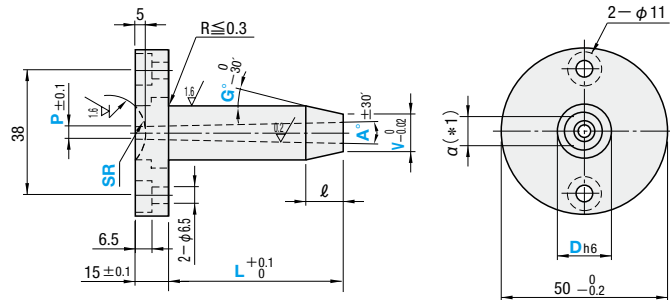
付属品 CB6-15(2本)

ーテーパタイプー



RoHS

型 式	材質	硬度
SBBET	本体	ニッケル合金 内面(深さ0.5mm) 55~60HRC
	ツバ部	外面 38~42HRC
	S45C	



付属品 CB6-15(2本)

Dh6	0 -0.009	型 式	D	L 指定0.1mm単位	SR	P	A°	V 指定0.1mm単位	G° 指定1°単位
		Type							
10	0 -0.009	ーストレートタイプー SBBE(ニッケル合金)	10	0~140.0	0	2	1	D>V≥a+2	1~10
12	0 -0.011		12		10.5				
13	0 -0.011		13		11				
16	0 -0.013	ーテーパタイプー SBBET(ニッケル合金)	16	0~200.0	12	3	2(*2)	SBBETのみ適用	SBBETのみ適用
20	0 -0.013		20		13				
25	0 -0.013		25		16				

(*1) α寸法はL寸法で決まります。

(*2) A°=3はL150まで適用

(*3) A°=4はSBBEのみ適用、L寸は120まで適用

製作限界

SBBE

D-α≥2(αの算出) α=P+2(L+(U)+10)tan $\frac{A}{2}$

U: ZC追加工時

SBBET

V-α≥2(αの算出) α=P+2(L+(U)+10)tan $\frac{A}{2}$

U: ZC追加工時

三角関数表 P.1529

L-ℓ≥3(ℓの算出) ℓ= $\frac{D-V}{2\tan(G-0.25)}$ ※0.25はGの公差を見込んだ数値です。

注文例

型 式 - L - SR - P - A - V - G

SBBE 16 - 60.0 - SR11 - P3.5 - A2

SBBET 16 - 60.0 - SR11 - P3.5 - A2 - V12.0 - G6

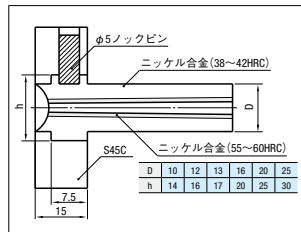


出荷日

5 日日出荷

ストーク B 3日日出荷 500円/1本 PM 8:00迄 P.48

3本以上で1明細行当たり一律1,350円



金型の取付穴の寸法がh寸法より大きい場合、ノズル圧力をノックピンのみが受けてしまい、本体とフランジ部が外れる等、破損の原因になりますのでご注意ください。取付穴の入口の面取加工がh寸法より大きい場合も同様のトラブルが発生します。ご注意ください。

追加工価格も数量スライド適用 P.49

Price
価格

■数量スライド価格 (1円未満切り捨て) P.47

数量区分	標準対応				個別対応 大口
数 量	1～4	5～9	10～14	15～20	21～
値引率	基準単価	5%	10%	15%	お見積り

表示数量超えはWOSにてご確認ください。

D L	¥基準単価 1~4本											
	SBBE						SBBET					
	10	12	13	16	20	25	10	12	13	16	20	25
0 ~ 20.0	6,390	7,200	7,200	7,920	9,900	10,800	7,290	8,100	8,100	8,820	10,800	11,700
20.1~ 40.0	6,750	7,740	7,740	8,640	9,900	10,800	7,650	8,640	8,640	9,540	10,800	11,700
40.1~ 60.0	7,470	8,640	8,640	9,540	10,800	12,240	8,370	9,540	9,540	10,440	11,700	13,140
60.1~ 80.0	8,550	9,900	9,900	10,800	12,240	14,040	9,450	10,800	10,800	11,700	13,140	14,940
80.1~100.0	10,350	11,700	11,700	12,600	14,040	16,200	11,250	12,600	12,600	13,500	14,940	17,100
100.1~120.0	12,510	13,860	13,860	14,760	16,200	18,900	13,410	14,760	14,760	15,660	17,100	19,800
120.1~140.0	15,210	16,560	16,560	17,460	18,900	21,600	16,110	17,460	17,460	18,360	19,800	22,500
140.1~160.0	—	—	—	18,810	21,600	24,300	—	—	—	19,710	22,500	25,200
22,410				25,200	27,900	23,310				26,100	28,800	
26,010				28,800	31,500	26,910				29,700	32,400	

Alterations
追加工型 式 - L - SR - P - A - V - G - (AIW・AXW...etc.)
SBBE16 - 65.02 - SR11 - P3.5 - A3 - CTQ5 - LKC

Alterations	Code	AIW	AHW	AXW	ATW	AJW	ALW	APW	Spec.
A形状 (台形)	Spec.								指定方法 AIW10-GC10 + ボルト穴位置 ・ ノック穴位置 (NCコード使用時) ・ KC位置 (KCコード使用時)
	¥/Code	1,000	1,000	1,800	2,000	2,000	1,500	1,500	・ W寸法・GC° 選択 W t GC° 3 2.5 7° 4 3 5 3.5 6 4 8 5.5 10° 10 7
	※ ZCとの併用不可 ※ RCとの併用不可 ※ コードATW・AJW・ALW・APWは下記の製作限界があります。 D=10の時、(α-0.6)≥W D≥12の時、(α-0.4)≥W ※ 台形のテーパ角度が10°固定から10°とA°の選択ができます。指定方法 AHW4-GC7 [形状] (W寸)-GC° の順でご指定ください。ご指定がない場合(例: AHW4)は10°になります。								
Alterations	Code	BIR	BHR	BXR	BTR	BJR	BLR	BPR	Spec.
B形状 (半円)	Spec.								指定方法 BXR2 + ボルト穴位置 ・ ノック穴位置 (NCコード使用時) ・ KC位置 (KCコード使用時)
	¥/Code	1,000	1,000	1,800	2,000	2,000	1,500	1,500	・ R寸法 選択 1 1.25 1.5 1.75 2 2.25 2.5 3 3.5 4
	※ ZCとの併用不可 ※ RCとの併用不可 ※ コードBTR・BJR・BLR・BPRは下記の製作限界があります。 D=10の時、(α-0.6)≥2×R D≥12の時、(α-0.4)≥2×R								
Alterations	Code	CIQ	CHQ	CXQ	CTQ	CJQ	CLQ	CPQ	Spec.
C形状 (円弧+接線)	Spec.								指定方法 CTQ5 + ボルト穴位置 ・ ノック穴位置 (NCコード使用時) ・ KC位置 (KCコード使用時)
	¥/Code	1,000	1,000	1,800	2,000	2,000	1,500	1,500	・ Q寸法 選択 2 2.5 3 3.5 4 5 6 8
	※ ZCとの併用不可 ※ RCとの併用不可 ※ コードCTQ・CJQ・CLQ・CPQは下記の製作限界があります。 D=10の時、(α-0.6)≥Q×1.09 D≥12の時、(α-0.4)≥Q×1.09								

Alterations	Code	Spec.	¥/Code
	BC	取付ボルト穴数変更 取付ボルト穴2コ→4コ (付属ボルト4本) ※ NC併用不可	500
	BN	取付ボルト穴数変更 取付ボルト穴2コ→0コ (付属ボルト0本)	-500
	NC	ノック穴加工	200
	LKC	全長公差変更 L+0.1...L-0.02 ※ LKC使用時、L寸法0.01mm単位指定可 ※ ZC併用不可	600
	GKC	6公差レンジ変更 G-30°...G-15° ※ テーパータイプのℓ≤15と(L-ℓ)≥10に適用 ※ ZC併用不可	1,800

Alterations	Code	Spec.	¥/Code
	ZC	アンダーカット加工 S,T,U=指定0.1mm単位 ※ S≥a+2 a+2≤T≤D(V-2UtanG) 1.5≤U≤5 規格Lmax.≥L+U 指定方法 ZC-S3.5-T4.0-U2.0	1,000
	RC	離型時にスプルーとランナーのつなぎ目が折れるのを防ぐために、先端内径部につなぎR加工をします。 つなぎRはインナー・Rカッターにて切削加工します。 面粗度、位置精度は出ておりません。 ※ α≥5に適用 ※ ストレートタイプ D-α-(2×RC)>2 ※ テーパータイプ V-α-(2×RC)>2 ※ A・B・C形状併用不可 ※ ZC併用不可	800
	KC	フランジ部フラット面加工(1面) ※ BC併用不可 ※ NC併用不可	200