

荷重 (N)		ST	L	L <sub>1</sub>	a	b	c	d	取付 ボルト	抜き タップN	W	W <sub>1</sub>	R	型 式		P(使用スプリング)	¥ 基準単価 1～9本
P1[ <small>min.</small> ]	P2[ <small>max.</small> ]													Type	D		
22.5	28.6	1.6	15	3.3	5	2.5	6	3.2	M3	M4	8	4	1	SLLK	16	C (SWC8－15)	5,600
62.0	78.8															F (SWF8－15)	
36.7	62.9	2	20	4.5	6	3.5	7.5	4.3	M4	M5	10	5	1.1		20	F (SWF10－15)	6,100
64.1	110															L (SWL10－15)	

Order  
注文例

型 式 — P  
SLLK20 — L

Example  
使用例Delivery  
出荷日

在庫品

翌日出荷

P.47

ご希望によりPM 6:00迄、当日出荷受付致します。

Price  
価格

■数量スライド価格 (●1円未満切り捨て) P.47

数量区分	標準対応				個別対応大口
数 量	1~9	10~19	20~29	30~50	51~
値引率	基準単価	5%	10%	15%	お見積り

●表示数量超えはWOSにてご確認ください。

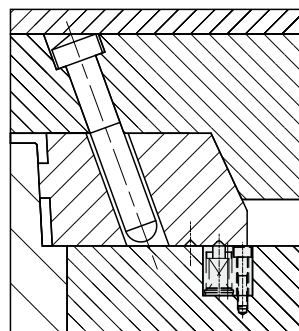
## ■特長 重量のあるスライドコア用に開発したストッパです。

- ・スライドコアの傷防止  
プランジャを面接触にすることで面圧を低くするため、スライドコアに傷が付にくい構造となっています。
- ・重量物のロックが可能

## ■注意事項

ロック荷重が強すぎる場合、アンギュラピンやアンギュラカムに負荷がかかり焼きつきが発生する場合がありますのでご注意ください。  
以下は対策方法の例です。

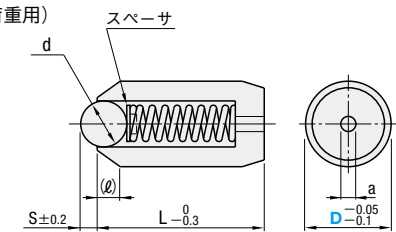
- ①アンギュラピンやアンギュラカムの剛性を高める。(径を大きくする。全長を短くする。)
- ②摺動抵抗を小さくする。(面取り、潤滑)
- ③スライドロックの荷重を低いタイプに変更する。



## ■プレーンタイプ

RoHS

## BSZP (ステンレス重荷重用)



本体	ボール	スプリング	スペーサ	使用可能温度
材質 SUS304相当	材質 SUS440C 硬度 55HRC~	材質 SUS631J1	材質 SUS304	-30℃~260℃

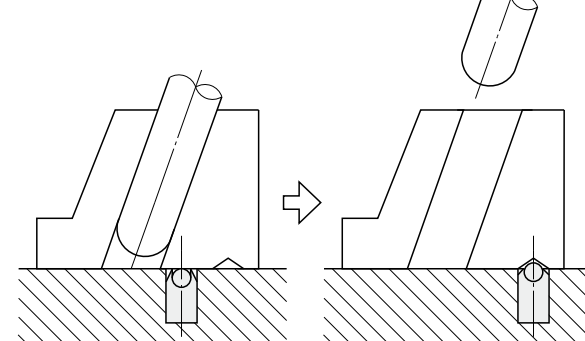
d	S	L	(ℓ)	a	荷重 (N)		型 式		¥基準単価
					min.	max.	Type	D	
3.0	0.8	10	2.2	1.0	4.9	19.6	<b>BSZP</b>	5	350
					9.8	29.4		6	
4.0	1.0	13	3.7	1.5	12.7	39.2		8	
5.0	1.2			2.0	18.6	49.0		10	390
7.0	1.8	17	4.7	3.0	19.6	58.8		12	

●荷重min.は初期荷重、max.はボールを最大限沈めた時の荷重です。kgf=N×0.101972

Example  
使用例

スライド閉状態

スライド開状態



## ■特長

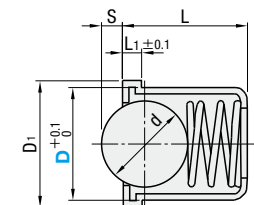
タップ加工が不要なので、加工工数を削減できます。

## ■ご使用にあたって

- ・L寸法を測定し、取付穴のザグリ深さを調整してください。
- ・取付は、穴に挿入するか接着してください。(かしめ部が変形して作動不良の原因となりますので、圧入はしないでください。)

## ■ツバ付タイプ

## BSJT (ステンレス軽荷重用)



本体	ボール	スプリング	使用可能温度
材質 SUS305相当	材質 軸受鋼 (SUJ相当) 硬度 55HRC~	材質 SUS301	-30℃~250℃

d	S	L	L <sub>1</sub>	D <sub>1</sub>	公差	荷重 (N)		型 式		¥基準単価
						min.	max.	Type	D	
3	1	5	0.9	4.6	±0.1	2.0	5.0	<b>BSJT</b>	4	210
4	1.4	6	0.9	5.6		4.0	7.0		5	210
5	1.8	7	1	6.5	±0.2	6.0	12.0		6	220
6.5	2.4	9	1.1	8.5		6.0	12.0		8	260

●荷重min.は初期荷重、max.はボールを最大限沈めた時の荷重です。kgf=N×0.101972

Order  
注文例

型 式  
BSZP10  
BSJT6

Delivery  
出荷日

在庫品

翌日出荷

P.47

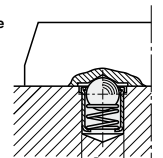
ご希望によりPM 6:00迄、当日出荷受付致します。

Example  
使用例Price  
価格

■数量スライド価格 (●1円未満切り捨て) P.47

数量区分	標準対応				個別対応大口
数 量	1~19	20~49	50~99	100~200	201~
値引率	基準単価	5%	10%	15%	お見積り

●表示数量超えはWOSにてご確認ください。



●圧入してください。