

アンギュラ穴加工付スライドコア

一価格一



Price

価格

■数量スライド価格 (☎1円未満切り捨て) P.47

数量区分	標準対応			個別対応 大口
数 量	1～4	5～19	20～29	30～
値引率	基準単価	5%	10%	お見積り

☎表示数量超えはWOSにてご確認ください。

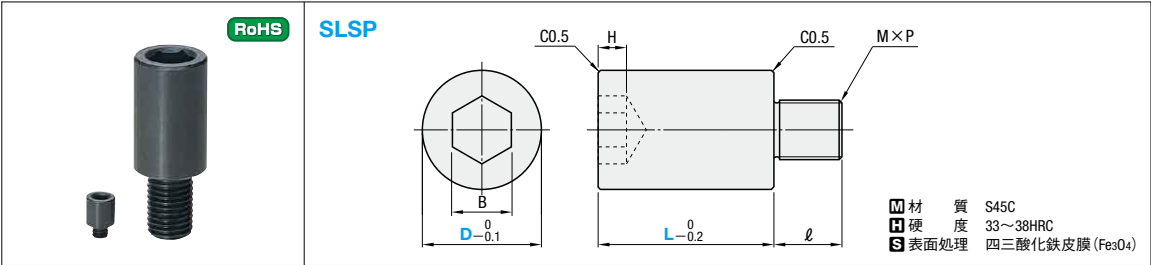
■SLFK5AY・SLFK8AY (M) 材質 NAK80 (Shape Y)

A	T	L	¥基準単価 1~4本				
			10~30	31~60	61~80	81~100	101~120
15~ 20		15~25	8,570	9,850	—	—	—
		26~30	9,220	11,800	—	—	—
21~ 30		15~25	8,780	12,640	17,360	—	—
		26~40	10,280	15,860	20,580	—	—
31~ 40		20~30	9,430	14,350	19,070	—	—
		31~40	11,150	16,920	22,500	—	—
		41~50	12,200	19,070	25,700	—	—
41~ 50		20~30	10,280	15,000	19,930	24,840	—
		31~40	11,800	17,780	23,350	28,500	—
		41~50	13,070	20,150	26,780	32,570	—
		51~60	14,350	22,500	31,070	37,500	—
51~ 60		25~30	11,150	15,860	20,990	26,570	32,570
		31~40	12,200	19,280	26,140	29,990	36,420
		41~50	13,500	22,280	29,990	34,060	40,270
		51~60	15,000	23,570	33,220	38,990	44,120
61~ 70		25~30	11,800	17,350	23,350	29,770	36,640
		31~40	13,070	20,560	28,070	33,000	40,060
		41~50	14,350	23,350	31,700	36,640	44,340
		51~60	15,860	25,490	35,350	41,780	49,270
71~ 80		25~30	13,070	19,280	26,780	32,570	40,700
		31~40	13,930	22,500	31,070	37,500	43,920
		41~50	15,430	25,700	34,700	42,840	48,200
		51~60	16,920	26,780	37,500	47,120	54,640
81~ 90		30~40	14,570	22,920	31,700	38,560	49,270
		41~50	16,270	26,140	35,990	43,920	58,270
		51~60	18,220	28,930	39,200	49,920	59,980
		51~60	16,270	24,840	34,270	42,840	58,270
91~100		41~50	18,640	29,560	40,700	49,270	62,120
		51~60	20,560	33,220	46,070	56,340	66,410

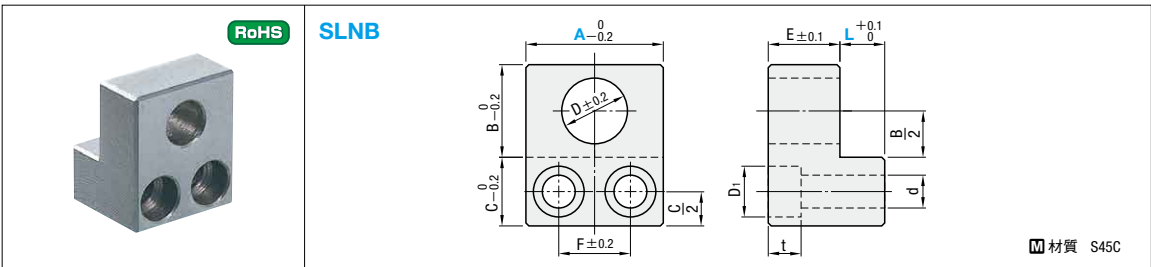
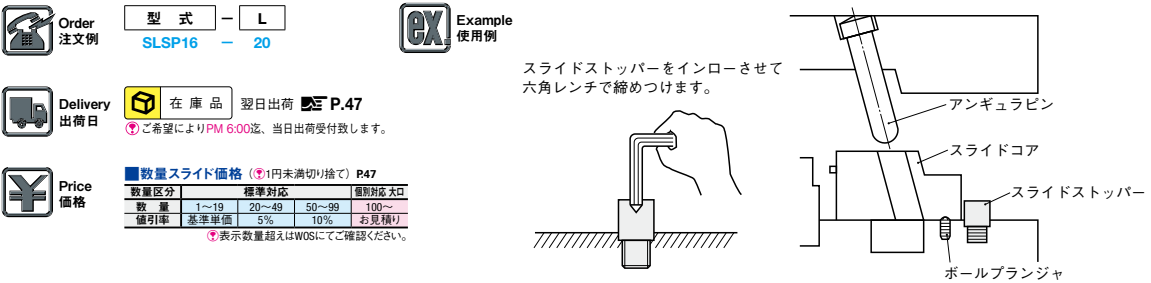
■SLFK5AX・SLFK8AX (M) 材質 NAK80 (Shape X)
SLFK5AZ・SLFK8AZ (M) 材質 NAK80 (Shape Z)

A	T	L	¥基準単価 1~4本				
			10~30	31~60	61~80	81~100	101~120
15~ 20		15~25	9,280	10,670	—	—	—
		26~30	9,980	12,780	—	—	—
21~ 30		15~25	9,520	13,690	18,800	—	—
		26~40	11,140	17,190	22,300	—	—
31~ 40		20~30	10,220	15,550	20,660	—	—
		31~40	12,080	18,330	24,380	—	—
		41~50	13,220	20,660	27,850	—	—
41~ 50		20~30	11,140	16,250	21,590	26,910	—
		31~40	12,780	19,270	25,300	30,880	—
		41~50	14,160	21,830	29,020	35,280	—
		51~60	15,550	24,380	33,660	40,630	—
51~ 60		25~30	12,080	17,190	22,740	28,780	35,280
		31~40	13,220	20,890	28,310	32,490	39,460
		41~50	14,630	24,140	32,490	36,890	43,630
		51~60	16,250	25,530	35,980	42,240	47,800
61~ 70		25~30	12,780	18,800	25,300	32,250	39,690
		31~40	14,160	22,270	30,410	35,750	43,390
		41~50	15,550	25,300	34,350	39,690	48,040
		51~60	17,190	27,610	38,300	45,270	53,380
71~ 80		25~30	14,160	20,890	29,020	35,280	44,100
		31~40	15,090	24,380	33,660	40,630	47,580
		41~50	16,720	27,850	37,600	46,410	52,220
		51~60	18,330	29,020	40,630	51,050	59,190
81~ 90		30~40	15,780	24,830	34,350	41,770	53,380
		41~50	17,630	28,310	38,990	47,580	63,130
		51~60	19,730	31,340	42,470	54,080	64,970
		51~60	17,630	26,910	37,130	46,410	63,130
91~100		41~50	20,190	32,020	44,100	53,380	67,300
		51~60	22,270	35,980	49,910	61,040	71,940

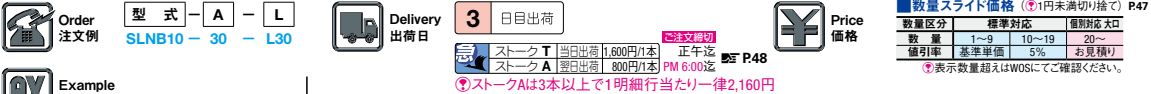
スライドストッパー／スライドコアストップブロック



M×P (並目)	B	H	ℓ	型 式		L						¥基準単価 1~19本
				Type		D	10	15	20	25	30	
M 6×1.0	5	4	10	SLSP		10						240
M10×1.5	8	5	15			16			20	25	30	270
M12×1.75	10	6	18			20			20	25	30	350
M16×2.0	14	9	24			25			30	35	40	450



D1	d	t	F	B	C	E	D	型 式		A	L 指定1mm単位	¥基準単価 1～9本	
								Type	No.			L0～30	L31～50
9.5	5.5	5.5	10	20	15	15	11	SLNB	10	20	0～30	2,660	—
11	6.5	6.5	15							30		3,230	
9.5	5.5	5.5	10							20		2,660	
11	6.5	6.5	15	30	3,230								
14	9	9	20	25	20	20	14		13	40	0～50	3,900	4,180
			25							50		4,180	4,470
			20							40		3,900	4,180
			25						50	4,180		4,470	
			30						60	4,660		5,040	



●適用するボルト・スプリング・ワッシャ				
No.	ジョルダーボルト	スプリング	ワッシャ	取付ボルト
10	MSB10	SWU17 SWR17 SWS17 SWN17	SSWA17 SSWA19	A20 →CB5 (M5) A30 →CB6 (M6)
13	MSB13	SWU21 SWR21 SWS21 SWN21	SSWA24	A20 →CB5 (M5) A30 →CB6 (M6) A40~60 →CB8 (M8)
16	MSB16	SWU26 SWR26 SWS26 SWN26	SSWA29	A40~60 →CB8 (M8)

ジョルダーボルト規格は P.1324
スプリング規格は P.1383~
ワッシャ規格は P.1328
ボルト規格は P.1317