

ダイス鋼
SKD61
+
窒化処理

STRAIGHT EJECTOR PINS WITH FREE FLANGE POSITION

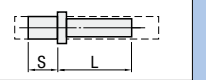
中ツバ付ストレートエジェクタピン

ー全長指定タイプ／軸径・全長指定タイプー

全長指定タイプ

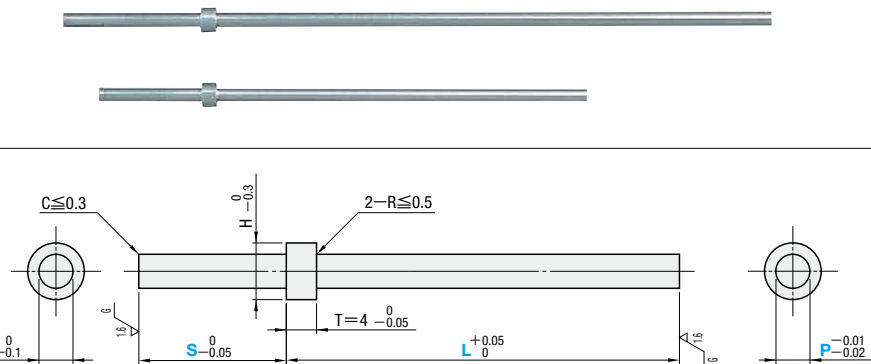


軸径・全長指定タイプ



追加工価格も数量スライド適用 P.49

RoHS



型 式	ツバ厚	P公差
EPSN (全長指定)	4mm (T4)	-0.01 -0.02
EPSNB (軸径・全長指定)		

材質 SKD61+窒化処理
硬度 表面：900HV～
母材：40～45HRC

チッピング防止の為両端面の窒化処理は施されておりません。

H	D	型 式		指定0.01mm単位	
		Type	P	L	S
7	4	EPSN	4	5.00～400.00	5.00～80.00
8	5		5		
9	6		6		
10	7		7	5.00～500.00	5.00～80.00
11	8		8		
15	10		10		
17	12		12		
20	15		15		

H	D	型 式	No.	L	P	S
7	4	EPSNB	4	5.00～400.00	3.50～3.99	5.00～80.00
8	5		5	5.00～400.00	4.00～4.99	
9	6		6		5.00～5.99	
10	7		7		6.00～6.99	5.00～80.00
11	8		8		7.00～7.99	
15	10		10	5.00～500.00	8.00～9.99	
17	12		12		10.00～11.99	
20	15		15		12.00～14.99	



Order
注文例

型 式	L	P	S
EPSN5	60.00		S10.00
EPSNB5	117.32	P4.25	S26.30



Delivery
出荷日 5 日目出荷



Alterations
追加工

型 式	L	P	S	(HC・TC・DC...etc.)
EPSN5	60.00		S10.00	TC3.0
EPSNB5	60.00	P4.50	S10.00	TC3.0

Alterations	Code	Spec.	¥/1Code
	KC	KC=指定0.1mm単位 D/2+0.1≤KC<H/2	120
	WKC	WKC=指定0.1mm単位 D/2+0.1≤WKC<H/2	240
	KAC KBC	KAC,KBC=指定0.1mm単位 D/2+0.1≤KAC<KBC<H/2	360
	RKC	RKC=指定0.1mm単位 D/2+0.1≤RKC<H/2	240
	DKC	DKC=指定0.1mm単位 D/2+0.1≤DKC<H/2	360
	SKC	SKC=指定0.1mm単位 D/2+0.1≤SKC<H/2	480

Alterations	Code	Spec.	¥/1Code
	KGC	KGC=指定0.1mm単位 AG=指定1°単位 D/2+0.1≤KGC<H/2, 0<AG<360	360
	KTC	KTC=指定0.1mm単位 D/2+0.1≤KTC<H/2	480
	HC	HC=指定0.1mm単位 P+1≤HC<H	200
	TC	TC=指定0.1mm単位 2.0≤TC≤10 and TC≤L-10 (L,S寸法は指定寸法通り)	500
	DC	DC=指定0.1mm単位 P-1≤DC<D 軸径・全長指定タイプのみ適用 HC・TCのみ併用可	200



Price
価格

数量スライド価格 (1円未満切り捨て) P.47

数量区分	標準対応				個別対応 大口
数 量	1～4	5～12	13～49	50～100	101～
値引率	基準単価	5%	10%	20%	お見積り

表示数量超えは
WOSにてご確認ください。

型 式		¥ 基準単価 1～4本									
Type	L P	L5.00 ～ 50.00	L50.01 ～ 100.00	L100.01 ～ 150.00	L150.01 ～ 200.00	L200.01 ～ 250.00	L250.01 ～ 300.00	L300.01 ～ 350.00	L350.01 ～ 400.00	L400.01 ～ 450.00	L450.01 ～ 500.00
EPSN	4	2,680	2,730	2,780	3,010	3,670	3,810	4,070	5,100	—	
	5	2,700	2,760	2,820	3,060	4,040	4,190	4,460	5,190		
	6	2,730	2,800	2,870	3,110	4,100	4,260	4,530	5,270		
	7	2,870	2,950	3,030	3,280	4,350	4,520	4,800	5,550	6,620	6,850
	8	2,880	2,970	3,050	3,300	4,380	4,540	4,830	5,580	6,660	6,890
	10	3,370	3,490	3,620	3,910	5,030	5,240	5,570	6,360	7,480	7,760
	12	3,510	3,680	3,850	4,190	5,350	5,610	5,980	6,820	7,990	8,310
15	4,210	4,420	4,620	5,000	6,200	6,490	6,940	7,810	9,180	9,540	

型 式		¥ 基準単価 1～4本									
Type	L No.	L5.00 ～ 50.00	L50.01 ～ 100.00	L100.01 ～ 150.00	L150.01 ～ 200.00	L200.01 ～ 250.00	L250.01 ～ 300.00	L300.01 ～ 350.00	L350.01 ～ 400.00	L400.01 ～ 450.00	L450.01 ～ 500.00
EPSNB	4	3,000	3,060	3,120	3,370	4,120	4,270	4,560	5,710	—	
	5	3,030	3,090	3,160	3,420	4,530	4,690	4,990	5,810		
	6	3,060	3,130	3,210	3,480	4,600	4,770	5,080	5,900		
	7	3,220	3,310	3,390	3,670	4,870	5,060	5,370	6,210	7,410	7,670
	8	3,230	3,320	3,410	3,700	4,900	5,090	5,410	6,250	7,450	7,720
	10	3,770	3,910	4,050	4,380	5,630	5,870	6,240	7,120	8,370	8,690
	12	3,930	4,120	4,310	4,690	6,000	6,280	6,700	7,640	8,950	9,310
15	4,720	4,950	5,180	5,600	6,940	7,270	7,770	8,750	10,280	10,680	



Example
使用例

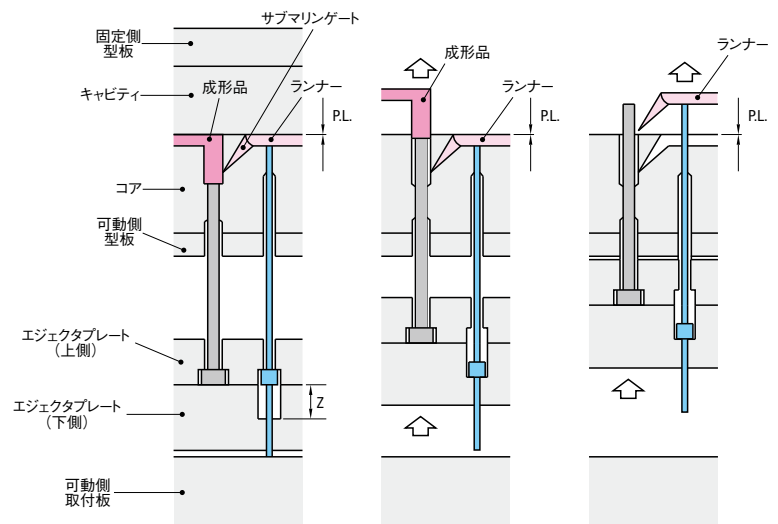


図1 ●型閉時

図2 ●型開き途中

図3 ●型開き終了

中ツバ付ストレートエジェクタピンを用いることで時間差突出が可能になります。
ランナーをザグリ深さZ(図1)の分だけ遅れて突出することができます。
成形品の切り離しや2段突出しに使用します。

中ツバ付
エジェクタピン

ダイス鋼
SKD61
+
窒化処理