



SKH51

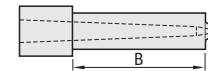
PIN-POINT GATE BUSHINGS

ピンポイントゲートブシュ 内径テーパ

-B寸指定タイプ- ノーマルタイプ・先端鋭角タイプ

SKH51

内径テーパ B寸指定タイプ



追加加工価格も数量スライド適用 P.49

内径は放電仕上げになります。切れ角(K)と2次スプルー(A)のつなぎ部にRがつきます。

<p>RoHS</p> <p>1A形状</p> <p>先端拡大図</p> <p>*P寸法先端部には、0~0.2 (PGHV) 0~0.05 (PGHVZ) のストレート部がつきます。</p> <table border="1"> <tr><th>Type</th><th>P寸法公差</th></tr> <tr><td>PGHV</td><td>±0.01</td></tr> <tr><td>PGHVZ</td><td>±0.02</td></tr> </table> <p>① (L-C-B) ≥ 3.0</p>	Type	P寸法公差	PGHV	±0.01	PGHVZ	±0.02	<p>RoHS</p> <p>2A形状</p> <p>先端拡大図</p> <p>*P寸法先端部には、0~0.2 (PGHV) 0~0.05 (PGHVZ) のストレート部がつきます。</p> <table border="1"> <tr><th>Type</th><th>P寸法公差</th></tr> <tr><td>PGHV</td><td>±0.01</td></tr> <tr><td>PGHVZ</td><td>±0.02</td></tr> </table> <p>① (L-B) ≥ 3.0</p>	Type	P寸法公差	PGHV	±0.01	PGHVZ	±0.02	<p>RoHS</p> <p>3A形状</p> <p>先端拡大図</p> <p>*P寸法先端部には、0~0.2 (PGHV) 0~0.05 (PGHVZ) のストレート部がつきます。</p> <table border="1"> <tr><th>Type</th><th>P寸法公差</th></tr> <tr><td>PGHV</td><td>±0.01</td></tr> <tr><td>PGHVZ</td><td>±0.02</td></tr> </table> <p>① (L-C-B) ≥ 3.0</p>	Type	P寸法公差	PGHV	±0.01	PGHVZ	±0.02	<p>RoHS</p> <p>4A形状</p> <p>先端拡大図</p> <p>*P寸法先端部には、0~0.2のストレート部がつきます。</p> <p>① (L-C-B) ≥ 3.0</p> <p>② $R \geq \sqrt{(P/2)^2 + C^2}$</p> <p>③ $V = 2 \times \sqrt{R^2 - (L/2 - (P/2) - C)^2}$</p>	<p>RoHS</p> <p>5A形状</p> <p>先端拡大図</p> <p>*P寸法先端部には、0~0.2のストレート部がつきます。</p> <p>① (L-C-B) ≥ 3.0</p>
Type	P寸法公差																					
PGHV	±0.01																					
PGHVZ	±0.02																					
Type	P寸法公差																					
PGHV	±0.01																					
PGHVZ	±0.02																					
Type	P寸法公差																					
PGHV	±0.01																					
PGHVZ	±0.02																					

● 入口径 * a の計算方法 * $a = 2 \{ (L-G) \tan \frac{A}{2} + G \tan \frac{K}{2} \} + P$

① 上記計算によって得られる寸法は理論(参考)値です。

型式	材質	硬度
PGHV□A PGHVZ□A	SKH51	59~61HRC

H	G	型式		D	L 0.01mm単位	P	A°	K°	B 0.01mm単位	2A形状不要	1A形状のみ	3A形状のみ	4A形状のみ												
		Type	Shape							C 0.1mm単位	V 0.1mm単位	S° 1°単位	R 0.1mm単位												
4	1.0	PGHV	1A	2.5	8.00~25.00	0.3 0.4 0.5 0.6 (*1)	1 2 3	20	4.00~6.00	0.2~0.5	1.5~2.4		0.6~1.0												
														5	1.2	3	10.00~40.00	0.5 0.6 0.7 0.8 (*2)	1 2 3	20	5.00~9.00 5.00~8.00 5.00~7.00	0.3~0.8	2.0~2.9		0.8~1.5
8	2.0	5	15.00~60.00	0.8 0.9 1.0	1 2 3	20	5.00~30.00 5.00~30.00 5.00~20.00	3.5~4.9		1.0~2.0															
											9	1.5	6	15.00~60.00	1.1 1.2 (*3) 1.3 (*3) 1.4 (*3)	1 2 3	30	5.00~30.00 5.00~20.00	0.5~1.5	4.0~5.9	1~50	1.5~3.0			
11	2.0	8	15.00~60.00	1.0	1 2 3	40	5.00~50.00 5.00~35.00 5.00~30.00	4.5~7.9	1~60	2.0~4.0															
											13	2.0	10	15.00~60.00	1.1 1.2 1.3 1.4 1.5 1.6 (*4)	1 2 3	60	5.00~30.00	5.0~9.9		2.5~5.0				

④ 4A形状の場合、 $R \geq \sqrt{(P/2)^2 + C^2}$

(*1) P0.6 (D2.5) はK20°のみ選択可 (*4) P1.5・P1.6 (D6) でK30°以上の時、Gは1.2になります。

(*2) P0.8 (D3) はK20°・K30°からの選択 (*5) Shapeの()形状はPGHVのみになります。

(*3) P1.2~P1.4 (D5) はK60°のみ選択不可

Order 注文例

型式 - L - P - A - K - B - C V S R

PGHV1A4 - 20.01 - P0.8 - A2 - K30 - B15.00 - C0.5 - V3.0

PGHVZ2A4 - 20.01 - P0.8 - A2 - K30 - B15.00

PGHVZ3A4 - 20.01 - P0.8 - A2 - K30 - B15.00 - C0.5 - S30

PGHV4A4 - 20.01 - P0.8 - A2 - K30 - B15.00 - C0.5 - R1.0

PGHV5A4 - 20.01 - P0.8 - A2 - K30 - B15.00 - C0.5

Price 価格

数量スライド価格 (1円未満切り捨て) P.47

数量	1~4	5~12	13~19	20~50	表示数量超えは
値引率	基準単価	5%	10%	15%	価格・出荷日お見積り

Delivery 出荷日

PGHV 3 日目発送

PGHVZ 3 日目発送

ストックA 500円/本 P.48

① 同一サイズ3本以上は一律1,350円

特長

＜先端拡大写真＞ ＜先端拡大図＞

先端鋭角タイプ ノーマルタイプ

ノーマルタイプ

- 先端に0~0.2mmのストレート部がつきます。
- P寸法公差が±0.01です。

先端鋭角タイプ

- 先端に0~0.05mmのストレート部がつきます。
- P寸法公差が±0.02です。
- ノーマルタイプよりストレート部が少ないため、ゲート残りを抑制できますが、耐久性が劣る場合があります。

＜先端鋭角タイプ＞ ＜ノーマルタイプ＞

成形品

Alterations 追加加工

型式 - L - P - A - K - B - C V S R - (CC・CVC)

PGHV1A4 - 20.01 - P0.8 - A2 - K20 - B15.00 - C0.5 - V3.0 - CVC0.3

Alterations	Code	Spec.	¥/1Code
	PKC	P寸公差を変更します。 P±0.02 → P±0.01 ① PGHVZのみ適用。	2,000
	CC	インロー用逃し(C面)加工をします。 D2.5 → C0.2 D3・4 → C0.3 D5~10 → C0.5	300

Alterations	Code	Spec.	¥/1Code
	CVC	インロー用逃し(C面)加工をします。 CVC=指定0.1mm単位 0.2 ≤ CVC < (H-D)/2 - 0.1	1,000