

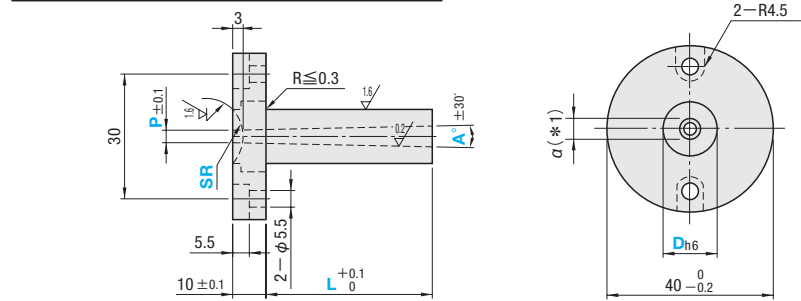
電鑄製スプルーブシュの詳細は概要ページ(P.891)にてご確認ください。

ーストレートタイプ



RoHS

型式	材質	硬度
SBBN	本体	ニッケル合金 内面(深さ0.5mm) 55~60HRC 外面 38~42HRC
	ツバ部	S45C



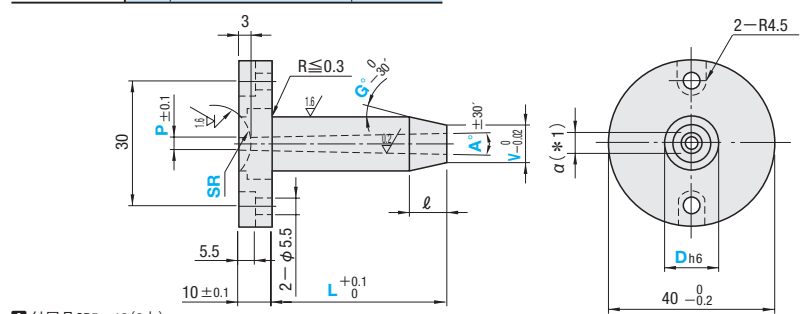
付属品CB5-12(2本)

ーテーパタイプ



RoHS

型式	材質	硬度
SBBNT	本体	ニッケル合金 内面(深さ0.5mm) 55~60HRC 外面 38~42HRC
	ツバ部	S45C



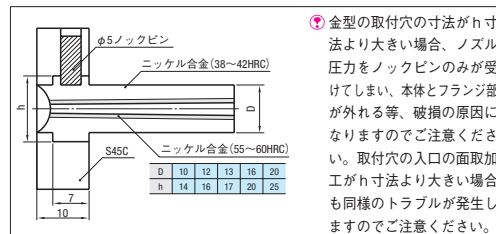
付属品CB5-12(2本)

Dh6	型式		L 指定0.1mm単位	SR	P	A°	V 指定0.1mm単位	G° 指定1°単位
	Type	D						
10	0 -0.009	ーストレートタイプ SBBN(ニッケル合金)	10	0	2	1 2 3(*2) 4(*3)	D>V≥α+2	1~10
12	0 -0.011		12	11	2.5			
13			13	13	3.5			
16	0 -0.013	ーテーパタイプ SBBNT(ニッケル合金)	16	16	4	SBBN のみ適用	SBBNT のみ適用	
20			20	20	4.5			
			20	23	5			

(\*)1 α寸法はL寸法で決まります。  
 (\*2) A°=3はL150まで適用  
 (\*3) A°=4はSBBNのみ適用、L寸は120まで適用  
 製作限界  
 SBBN D-α≥2 (αの算出) α=P+2[L+(U)+7] tan A/2  
 U: ZC追加工時  
 SBBNT V-α≥2 (αの算出) α=P+2[L+(U)+7] tan A/2  
 U: ZC追加工時  
 ※0.25はGの公差を見込んだ数値です。  
 三角関数真数表 P.1543

Order 注文例  
 SBBN 16-40.0-SR11-P3.5-A2  
 SBBNT16-40.0-SR11-P3.5-A2-V12.0-G6

Delivery 出荷日  
 5 日目発送  
 ストックB 500円/1本 P.48  
 同一サイズ3本以上は一律1,350円



金型の取付穴の寸法が寸法より大きい場合、ノズル圧力をノックピンのみが受けてしまい、本体とフランジが外れる等、破損の原因になりますのでご注意ください。取付穴の入口の面取加工が寸法より大きい場合も同様のトラブルが発生しますのでご注意ください。

追加加工価格も数量スライド適用 P.49

Price 価格

数量スライド価格 (1円未満切り捨て) P.47

数量	1~4	5~9	10~14	15~20	表示数量超えは 価格・出荷日お見積り
値引率	基準単価	5%	10%	15%	

L	標準単価									
	SBBN					SBBNT				
D	10	12	13	16	20	10	12	13	16	20
0 ~ 20.0	6,390	7,200	7,200	7,920	9,900	7,290	8,100	8,100	8,820	10,800
20.1 ~ 40.0	6,570	7,470	7,470	8,280	9,900	7,470	8,370	8,370	9,180	10,800
40.1 ~ 60.0	7,110	8,190	8,190	9,090	10,350	8,010	9,090	9,090	9,990	11,250
60.1 ~ 80.0	8,010	9,270	9,270	10,170	11,520	8,910	10,170	10,170	11,070	12,420
80.1 ~ 100.0	9,450	10,800	10,800	11,700	13,140	10,350	11,700	11,700	12,600	14,040
100.1 ~ 120.0	11,430	12,780	12,780	13,680	15,120	12,330	13,680	13,680	14,580	16,020
120.1 ~ 140.0	13,860	15,210	15,210	16,110	17,550	14,760	16,110	16,110	17,010	18,450
140.1 ~ 160.0				17,460	20,250				18,360	21,150
160.1 ~ 180.0				20,610	23,400				21,510	24,300
180.1 ~ 200.0				24,210	27,000				25,110	27,900

Alterations 追加加工

型式 - L - SR - P - A - V - G - (AIW・AXW...etc.)  
 SBBN16 - 65.02 - SR11 - P3.5 - A3 - CT05 - LKC

Alterations	Code	AIW	AHW	AXW	ATW	AJW	ALW	APW	Spec.
A形状 (台形)	Spec.								指定方法 AIW10-GC7 + ボルト穴位置 • ノック穴位置 (NCコード使用時) KC位置 (KCコード使用時)
	¥/1Code	1,000	1,000	1,800	2,000	2,000	1,500	1,500	• W寸法選択 W t GC° 3 2.5 4 3 7° 5 3.5 6 4 8 5.5 10° 10 7
		ZCとの併用不可 RCとの併用不可 コードATW・AJW・ALW・APWは下記の製作限界があります。 D=10の時、(α-0.6)≥W D=12の時、(α-0.4)≥W 台形のテーパ角度が10°固定から10°とAの選択ができます。 指定方法 AHW4-GC7「形状」(W寸)-GC°の順でご指定ください。ご指定がない場合(例: AHW4)は10°になります。							
Alterations	Code	BIR	BHR	BXR	BTR	BJR	BLR	BPR	Spec.
B形状 (半円)	Spec.								指定方法 BXR2 + ボルト穴位置 • ノック穴位置 (NCコード使用時) KC位置 (KCコード使用時)
	¥/1Code	1,000	1,000	1,800	2,000	2,000	1,500	1,500	• R寸法選択 1 1.25 1.5 1.75 2 2.25 2.5 3 3.5 4
		ZCとの併用不可 RCとの併用不可 コードBTR・BJR・BLR・BPRは下記の製作限界があります。 D=10の時、(α-0.6)≥2×R D=12の時、(α-0.4)≥2×R							
Alterations	Code	CIQ	CHQ	CXQ	CTQ	CJQ	CLQ	CPQ	Spec.
C形状 (円弧+接線)	Spec.								指定方法 CT05 + ボルト穴位置 • ノック穴位置 (NCコード使用時) KC位置 (KCコード使用時)
	¥/1Code	1,000	1,000	1,800	2,000	2,000	1,500	1,500	• Q寸法選択 2 2.5 3 3.5 4 5 6 8
		ZCとの併用不可 RCとの併用不可 コードCTQ・CJQ・CLQ・CPQは下記の製作限界があります。 D=10の時、(α-0.6)≥Q×1.09 D=12の時、(α-0.4)≥Q×1.09							

Alterations	Code	Spec.	¥/1Code
	BC	取付ボルト穴数変更 取付ボルト穴2コ→4コ (付属ボルト4本) NC併用不可	500
	BN	取付ボルト穴数変更 取付ボルト穴2コ→0コ (付属ボルト0本)	-500
	NC	ノック穴加工	200
	LKC	全長公差変更 LKC使用時、L寸法0.01mm単位指定可 ZC併用不可	600
	GKC	G公差レンジ変更 G-30°→G-15° テーパタイプのℓ≤15 and (L-ℓ)≥10に適用 ZC併用不可	1,800

Alterations	Code	Spec.	¥/1Code
	ZC	アンダーカット加工 S,U=指定0.1mm単位 S≥α+2 α+2≤T≤D(V-2UtanG) 1.5≤U≤5 規格Lmax≥L+U 指定方法 ZC-S3.5-T4.0-U2.0	1,000
	RC	離型時にスプルーとランナーのつなぎ目が折れるのを防ぐために、先端内径部につなぎR加工をします。 つなぎR寸法選択 1 つなぎRはインナーリッターにて切削加工します。面粗度、位置精度は出ておりません。 2 α≥5に適用 • ストレートタイプ D-α-(2×RC)>2 • テーパータイプ V-α-(2×RC)>2 • A・B・C形状併用不可 • ZC併用不可	800
	KC	フランジ部フラット面加工(1面) BC併用不可 NC併用不可	200