

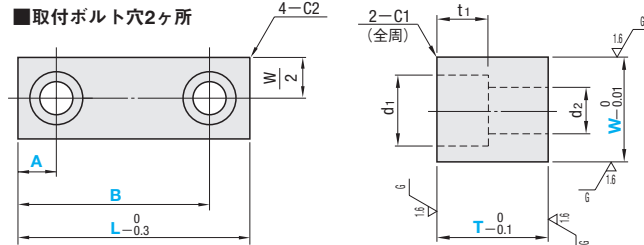
センターレール

—フリー指定タイプ—

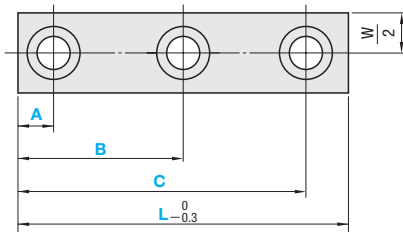
RoHS



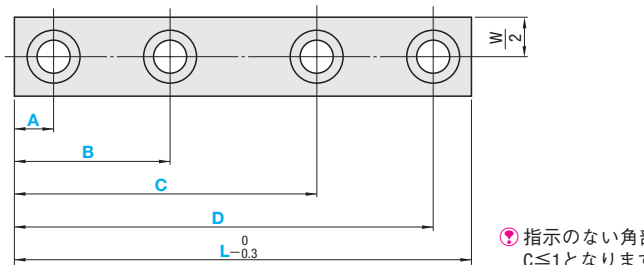
■取付ボルト穴2ヶ所



■取付ボルト穴3ヶ所



■取付ボルト穴4ヶ所



型式	材質	硬度
FCGS2M・FCGS3M・FCGS4M	SKS3	53~56HRC
FCGM2M・FCGM3M・FCGM4M	HPM2T相当	37~41HRC

■ボルト穴サイズ表

W	T	d1	d2	t1
12	10~30	8	4.5	5
	15~20	8	4.5	5
15	10~14	8	4.5	5
	15~40	9.5	5.5	6
20	15~24	11	6.5	7
	25~50	14	9	9

型式 Type	W	T 指定1mm単位	L 指定5mm単位	ボルト穴ピッチ 指定0.5mm単位			
				A	B	C	D
FCGS2M (2穴) FCGS3M (3穴) FCGS4M (4穴) (SKS3)	12	10~30	40~100	$6 \leq A \leq B - 10$	$A + 10 \leq B \leq C - 10$	$B + 10 \leq C \leq D - 10$	$C + 10 \leq D \leq L - 6$
		15~20		$6 \leq A \leq B - 10$	$A + 10 \leq B \leq C - 10$	$B + 10 \leq C \leq D - 10$	$C + 10 \leq D \leq L - 6$
	15	40~100	$7 \leq A \leq B - 11.5$	$A + 11.5 \leq B \leq C - 11.5$	$B + 11.5 \leq C \leq D - 11.5$	$C + 11.5 \leq D \leq L - 7$	
FCGM2M (2穴) FCGM3M (3穴) FCGM4M (4穴) (HPM2T相当)	20	15~24	40~150	$7.5 \leq A \leq B - 13$	$A + 13 \leq B \leq C - 13$	$B + 13 \leq C \leq D - 13$	$C + 13 \leq D \leq L - 7.5$
		25~50		$9 \leq A \leq B - 16$	$A + 16 \leq B \leq C - 16$	$B + 16 \leq C \leq D - 16$	$C + 16 \leq D \leq L - 9$

Order 注文例: 型式 - T - L - A - B - C - D
FCGS4M12 - 13 - 100 - A13.0 - B33.5 - C54.5 - D78.5

Delivery 出荷日: •FCGS□M 5 日目発送

•FCGM□M 5 日目発送

在庫 B 300円/1本 P.48

◎同一サイズ3本以上は一律810円



Price 価格

■数量スライド価格 (◎1円未満切り捨て) P.47

数量	1~9	10~19	表示数量を超えは価格・出荷日お見積り
値引率	基準単価	5%	

W	T	¥基準単価 1~9本											
		L40~55		L60~75		L80~95		L100~115		L120~135		L140~150	
		FCGS□M	FCGM□M	FCGS□M	FCGM□M	FCGS□M	FCGM□M	FCGS□M	FCGM□M	FCGS□M	FCGM□M	FCGS□M	FCGM□M
12	10~14	4,530	4,500	5,170	5,130	5,460	5,410	6,040	5,980				
	15~20	4,600	4,550	5,270	5,210	5,570	5,510	6,150	6,090				
	21~30	4,710	4,660	5,430	5,340	5,780	5,670	6,370	6,250				
15	10~14	4,790	4,660	5,350	5,300	5,660	5,610	6,250	6,170				
	15~20	4,890	4,730	5,460	5,410	5,810	5,720	6,390	6,300				
	21~30	5,080	4,850	5,660	5,560	6,050	5,890	6,630	6,470				
20	31~40	5,340	5,180	5,980	5,910	6,330	6,250	6,970	6,890				
	15~20	5,210	5,090	5,590	5,410	6,230	5,820	7,060	6,780	7,350	7,210	8,010	7,640
	21~30	5,490	5,190	5,650	5,550	6,410	6,010	7,190	7,010	7,650	7,480	8,150	7,930
	31~40	5,660	5,530	6,050	5,880	6,550	6,310	7,640	7,350	8,130	7,800	8,630	8,250
	41~50	6,300	6,130	6,770	6,520	7,330	7,010	8,540	8,170	9,110	8,660	9,690	9,190



Example 使用例

