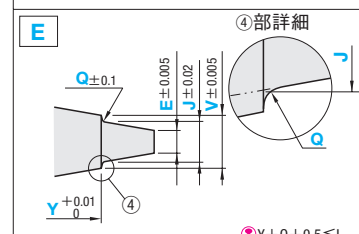
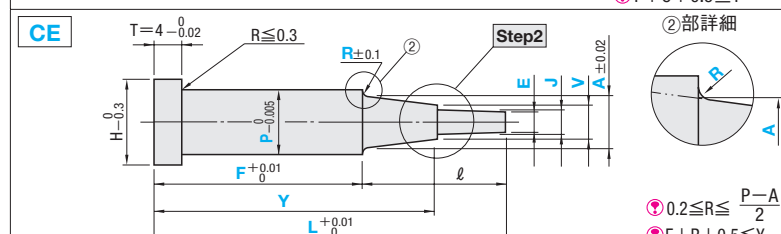
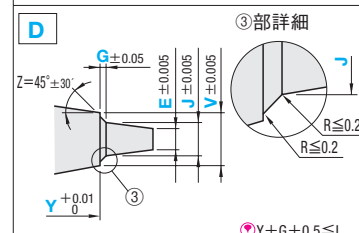
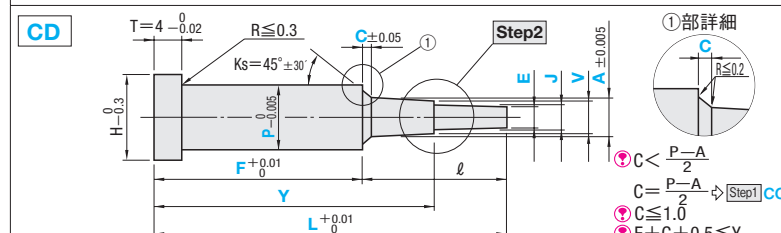
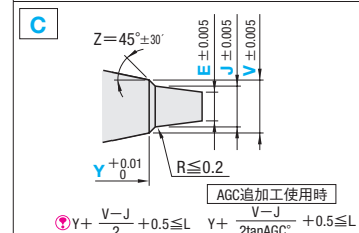
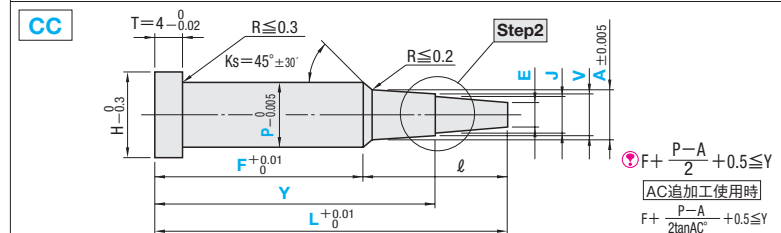
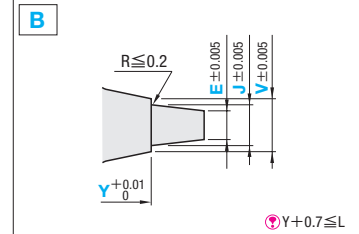
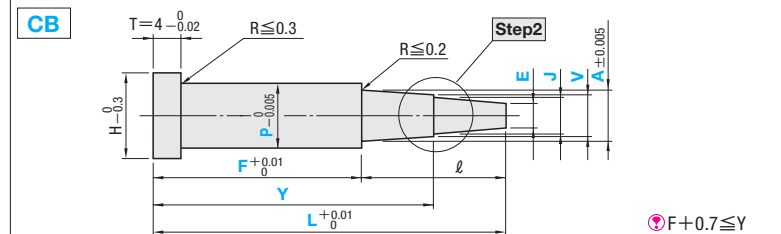
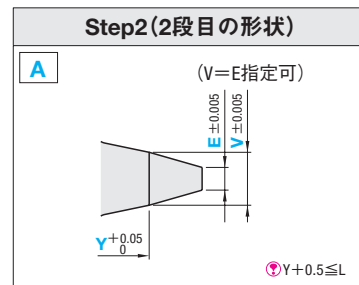
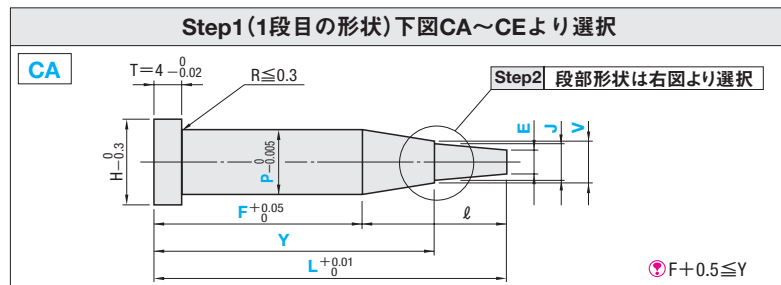


追加加工価格も数量スライド適用 P.49

RoHS	型式			
	Step 1	材質記号	材質 硬度	Step 2
CA CB CC CD CE	CA	ZB	SKD61 48~52HRC	A
				B
				C
				D
				E
	VB	SKH51 58~60HRC	B	
			C	
			D	
			E	
			E	



Y公差はStep2図中参照

H	型式		指定0.01mm単位		指定0.005mm単位		指定0.01mm単位					指定0.1mm単位				l max.		
	Step1	材質	Step2	No.	min.	max.	min. P max.	F	Y	A	V	J	Emin.	C	R		G	Q
3				1.5			1.000~1.495						0.50					
4				2			1.500~1.995						0.70					
5				2.5		100.00	2.000~2.495						1.00					
6	CA	ZB	A	3			2.500~2.995						1.50					
7	CA	ZB	A	3.5			3.000~3.495						2.00					
8	CB	ZB	B	4		120.00	3.500~3.995						2.50					
9	CC	VB	C	4.5			4.000~4.495						3.00					
10	CC	VB	C	5			4.500~4.995						3.50					
11	CD	VB	D	5.5			5.000~5.495						4.00					
12	CD	VB	D	6			5.500~5.995						4.50					
13	CE	VB	E	6.5			6.000~6.495						5.00					
14	CE	VB	E	7			6.500~6.995						5.50					
15				8			7.000~7.995						6.00					
16				10			8.000~9.995						7.00					
18				13		150.00	10.000~12.995						8.00					
21				16			13.000~15.995						9.00					
25				20		30.00	16.000~19.995						10.00					

Order 注文例

型式 - L - P - F - Y - A - V - J - E - C - R - G - Q

CBVBB6 - 62.10 - P5.555 - F42.00 - Y53.25 - A5.20 - V4.70 - J4.10 - E3.50

CDVBA8 - 70.00 - P7.255 - F43.50 - Y55.32 - A5.00 - V4.50 - E4.00 - C0.5

CEVBE6 - 55.75 - P5.980 - F43.50 - Y48.76 - A5.00 - V4.80 - J3.80 - E3.00 - R0.4 - Q0.4

Delivery 出荷日

3 日目発送

ストックT 1,000円/本

ストックA 500円/本

¥ P.48

Price 価格 P.532

Alterations 追加加工

型式 - L - P - F(FC) - Y - A - V - J - E - C - R - G - Q - (KC・WKC...etc.)

CEVBA5 - 56.50 - P4.800 - F48.00 - Y52.00 - A4.20 - V4.10 - E2.80 - R0.3 - RKC2.4

追加加工詳細 P.465

Alterations	Code	Spec.	¥/Code	Alterations	Code	Spec.	¥/Code
	KC	1面ツバカット P/2 ≤ KC < H/2	100		HC	ツバ径変更 HC=指定0.1mm単位 P ≤ HC < H ツバ径公差の関係でストレートになる ケースがあります。	200
	WKC	2面ツバカット P/2 ≤ WKC < H/2	200		HCC	ツバ径変更(精密) HCC=指定0.1mm単位 P+0.5 ≤ HCC < H-0.3	400
	KAC KBC	寸法違いツバカット P/2 ≤ KAC < H/2 KBC=指定0.1mm単位のみ KAC < KBC < H/2	300		TC	ツバ厚変更 TC=指定0.1mm単位 1.5 ≤ TC < 4 (L,Y,F寸法は指定寸法通り) 4-TCLmax.-L	200
	RKC	2面(直角)ツバカット P/2 ≤ RKC < H/2	200		TRN	ツバ下の逃げ加工 (プレートの面取が不要)	100
	DKC	3面ツバカット P/2 ≤ DKC < H/2	300		NHC	ツバ裏ナンバリング加工 指定範囲・指定方法は P.466 H ≤ 2に適用 SKC併用不可・ストック適用不可	(1・2文字) 50 (3文字) 100
	SKC	4面ツバカット P/2 ≤ SKC < H/2	400		AC	標準Ks=45°を角度指定可 AC=指定1°単位 Step1 CC・CDに適用 30 ≤ AC ≤ 60 Step1 CDの場合: A+2(C×tanAC) < P	400
	KGC	2面ツバカット(角度) P/2 ≤ KGC < H/2 0 < AG < 360 AG=指定1°単位	300		AGC	標準Z=45°を角度指定可 AGC=指定1°単位 Step2 C・Dに適用 30 ≤ AGC ≤ 60 Step2 Dの場合: J+2(G×tanAGC) < V	400
	KTC	3面ツバカット 120°振分け P/2 ≤ KTC < H/2	400		FC	F寸法をFmin.より短くします。 またL寸法もLmin.より短くします。 FC ≥ 5mm Lmin. = 6.5mm迄指定可	No. ≤ 16 1,200 No. = 20 1,500
					GVC	ガスベント加工 GS・GB=1mm単位 P ≥ 2.00に適用 2 ≤ GS ≤ 10 GS+2 ≤ GB ≤ 30 Fmin. ≤ F-GB 指定範囲・指定方法は P.466	600