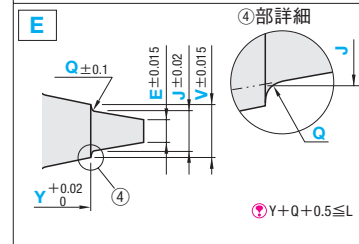
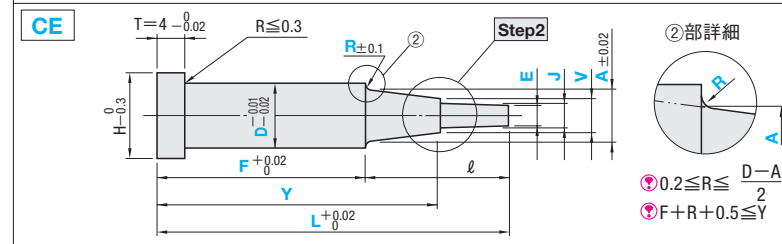
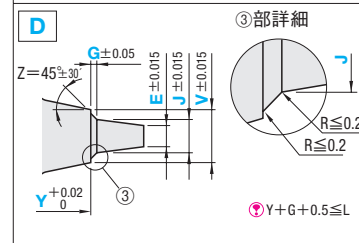
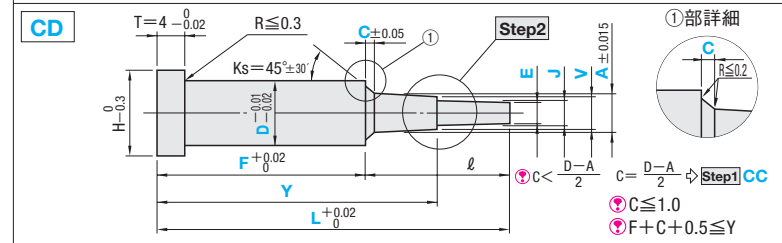
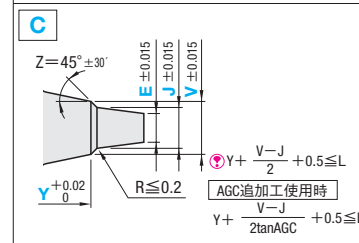
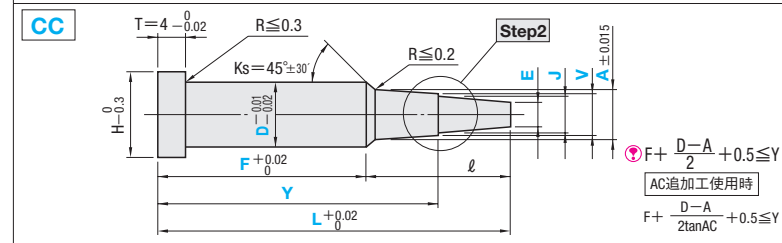
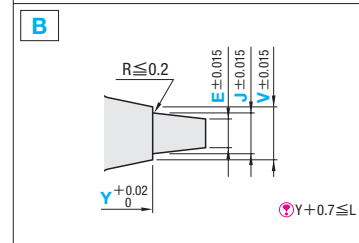
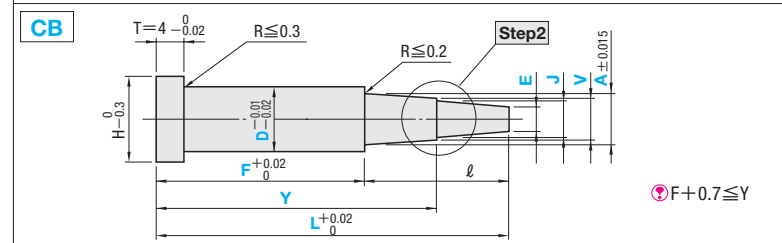
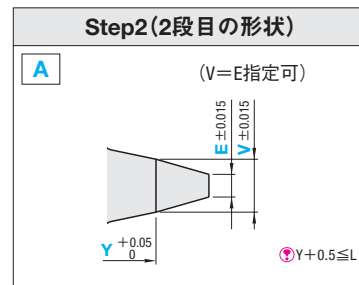
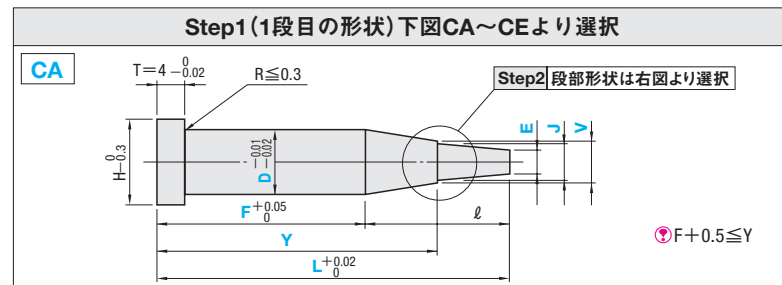


緑文字の商品・サイズは2012年4月に規格廃止予定です。

追加加工価格も数量スライド適用 P.49

型式	RoHS	
	Step 1	Step 2
CA	N	A
CB	F	B
CC	D	C
CD	X	D
CE	A	E



H	型式		指定0.01mm単位								指定0.1mm単位				l max.		
	Step1	材質	Step2	D	min.	max.	F	Y	A	V	J	Emin.	C	R		G	Q
3				1								0.50					15.00
4	CA	N	A	1.5		100.00						0.70					20.00
5				2													25.00
6	CB	F	B	2.5								1.00					30.00
7				3													35.00
8	CC	D	C	3.5								1.50					40.00
9				4													45.00
10	CD	X	D	4.5	12.00		$F \geq 10.00$	規格図の加工限界参照				2.00					60.00
11				5													
15				6													
18				7													
21				8													
25	CE	A	E	8								5.00					

Order 注文例

型式	L	F	Y	A	V	J	E	C	R	G	Q
CANA 5	56.50	F48.00	Y52.00		V4.20		E2.80				
CCDD 5.5	49.95	F35.00	Y40.00	A4.50	V4.30	J3.50	E3.20			G0.3	
CENE 6	55.75	F43.50	Y48.76	A5.00	V4.80	J3.80	E3.00		R0.4		Q0.4

Delivery 出荷日 **3** 日目発送

Price 価格 **P.525** 価格表①

Alterations 追加加工

型式	L	F	Y	A	V	J	E	C	R	G	Q
CEFA5	56.50	F48.00	Y52.00	A4.20	V4.10		E2.80		R0.3		RKC2.4

Alterations	Code	Spec.	¥/1Code	Alterations	Code	Spec.	¥/1Code
	KC	1面ツバカット D/2<=KC<H/2	100		HC	ツバ径変更 HC=指定0.1mm単位 D<=HC<H ツバ径公差の関係でストレートになるケースがあります。	200
	WKC	2面ツバカット D/2<=WKC<H/2	200		HCC	ツバ径変更(精密) HCC=指定0.1mm単位 D+0.5<=HCC<H-0.3	400
	KAC	寸法違いツバカット D/2<=KAC<H/2 KBC=指定0.1mm単位のみ KAC<KBC<H/2	300		TC	ツバ厚変更 TC=指定0.1mm単位 1.5<=TC<4 (L,Y,F寸法は指定寸法通り) 4-TC<=Lmax.-L	200
	RKC	2面(直角)ツバカット D/2<=RKC<H/2	200		TRN	ツバ下の逃げ加工 (プレートの面取が不要)	100
	DKC	3面ツバカット D/2<=DKC<H/2	300		NHC	ツバ裏ナンバリング加工 指定範囲・指定方法は P.466 H<=2に適用 SKC併用不可・ストック適用不可	100
	SKC	4面ツバカット D/2<=SKC<H/2	400		AC	標準Ks=45°を角度指定可 AC=指定1°単位 Step1CC・CDに適用 30<=AC<=60 Step1CDの場合: A+2(C×tanAC)<D	400
	KGC	2面ツバカット(角度) D/2<=KGC<H/2 0<AG<360 AG=指定1°単位	300		AGC	標準Z=45°を角度指定可 AGC=指定1°単位 Step2C・Dに適用 30<=AGC<=60 Step2Dの場合: J+2(G×tanAGC)<V	400
	KTC	3面ツバカット 120°振分け D/2<=KTC<H/2	400		GVC	ガスベント加工 GS・GB=1mm単位 D<=2に適用 2<=GS<=10 GS+2<=GB<=30 Fmin.<=F-GB指定範囲・指定方法は P.466	600

段付コアピン
スタンダード