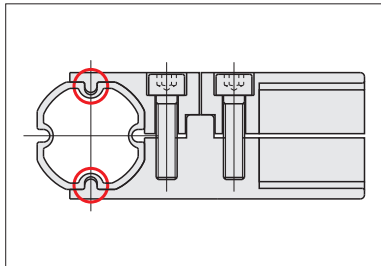


## ■ファクトリーフレームシステムの特長

従来のパイプフレームに比べて、以下の利点があります。

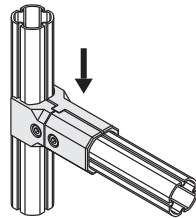
- ・組立時に直角度を出しやすい。
- ・組立後の微調整がしやすい。



フレームの凹みとジョイントの突起を合わせることで、簡単にねじれなく組むことができます。

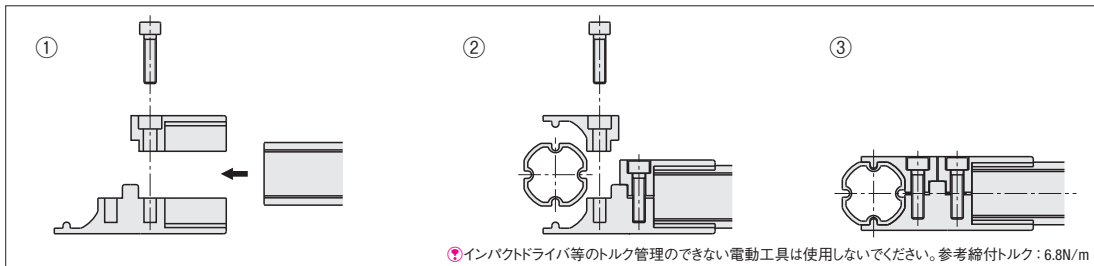
## ■許容荷重について

・ファクトリーフレーム用ジョイントの許容荷重



ジョイントがずれない荷重  
最大荷重=約80kg

最大荷重は静荷重での値であり、衝撃荷重はこの値より小さくなる場合がありますので、ご注意ください。



①インパクトドライバ等のトルク管理のできない電動工具は使用しないでください。参考締付トルク: 6.8N/m

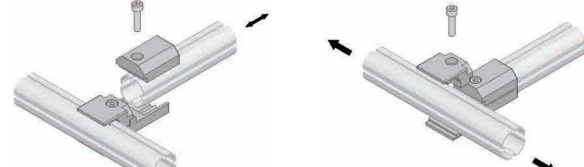
それぞれのフレームを固定するボルトを順番に締めていけば組付できます。一度に複数のフレームを固定する必要がないので、簡単に組むことができます。

・従来フレーム・ジョイント



ボルトを緩めると両方のフレームが動いてしまいます。

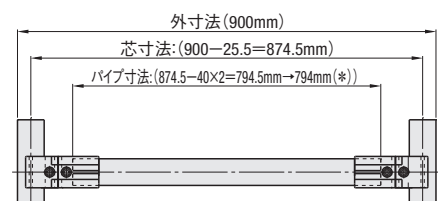
・ファクトリーフレームシステム



それぞれのフレームを別々に調整可能です。

従来のフレーム・ジョイントではフレームをずらす際に、ボルトを緩めると両方のフレームが緩んでしまいましたが、ファクトリーフレームシステムではずらしたフレームだけを緩めることができるので、組立後の修正・調整が容易です。また、組立時に複数のフレームを同時に手でおさえる必要がありません。

## ■パイプ寸法の計算方法



\*小数点以下の寸法が出た際には、小数点以下を切捨ててください。

FFB1を使用した場合

芯寸法=900-25.5=874.5mm

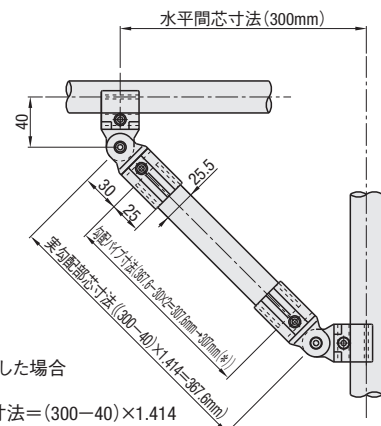
=外寸法-ファクトリーフレームの直径

パイプ寸法=874.5-40×2=794.5mm

=芯寸法-パイプの中心から先端までの距離×2

パイプ寸法で小数点以下の値が出た際には、小数点以下を切捨ててください。

→最終的なパイプ寸法=794mm



FFB5を使用した場合

実勾配部寸法=(300-40)×1.414

=367.6mm

=(水平間芯寸法-40)×1.414

勾配パイプ寸法=367.6-30×2=307.6mm

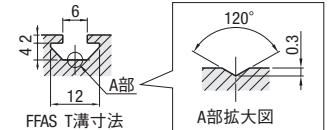
=実勾配部寸法-支点からパイプの先端までの距離×2

\*パイプ寸法で小数点以下の値が出た際には、小数点以下を切捨ててください。

→最終的なパイプ寸法=307mm



L寸指定	Type			材質	S表面処理
	3000mm 6本組	4000mm 5本組			
FFA	FFATS	FFAKS	A6N01SS-T5	アルマイト処理	
FFAU	FFAUTS	FFAUKS			
FFAS	FFASTS	FFASKS			



<ノーマルタイプ>

FFA (L寸指定)

FFATS (母材3000mm6本組)

FFAKS (母材4000mm5本組)

<高剛性タイプ>

FFAU (L寸指定)

FFAUTS (母材3000mm6本組)

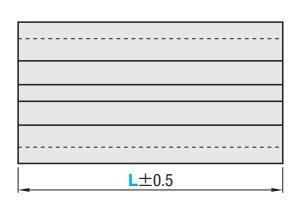
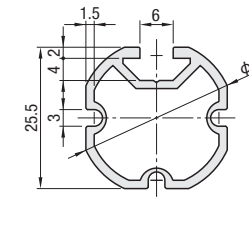
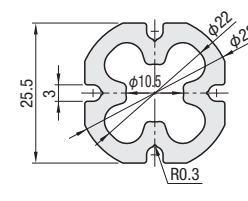
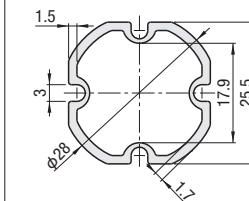
FFAUKS (母材4000mm5本組)

<溝付タイプ>

FFAS (L寸指定)

FFASTS (母材3000mm6本組)

FFASKS (母材4000mm5本組)



溝部に使用するナットはP601〜610よりお選びください。

## ■L寸指定

型式		L 指定1mm単位	質量 kg/m	断面積 mm <sup>2</sup>	断面2次モーメントmm <sup>4</sup>		¥基準単価 300mm未満	¥基準単価/m 300mm以上
Type	No.				lx	ly	1〜50本	1〜50本
FFA	28	60〜4000	0.37	137.2	1.07×10 <sup>4</sup>	1.07×10 <sup>4</sup>	140	370
FFAU			0.82	303.1	1.86×10 <sup>4</sup>	1.86×10 <sup>4</sup>	320	820
FFAS			0.42	155.6	1.11×10 <sup>4</sup>	1.12×10 <sup>4</sup>	190	490

## ■3000mm6本組

型式		L (mm)	質量 kg/本	¥基準単価/6本1組
Type	No.			
FFATS	28	3000 (6本組)	1.11	5,660
FFAUTS			2.46	12,500
FFASTS			1.26	7,490

## ■4000mm5本組

型式		L (mm)	質量 kg/本	¥基準単価/5本1組
Type	No.			
FFAKS	28	4000 (5本組)	1.49	6,600
FFAUKS			3.28	14,000
FFASKS			1.69	8,700

※ファクトリーフレームにはP957のカッター・バリ取り器、P941の接着剤はご使用になれません。

表示数量超えはWOSにてご確認ください。

表示数量超えはWOSにてご確認ください。



Order 注文例	型式	L
	FFA28	1800
	FFATS28	



L=300未満の場合、長さに関わらず表中単価になります。  
ex: FFA28-280=140円  
L=300以上の場合、下記計算をし価格を算出します。  
¥基準単価/m×指定全長=販売単価  
ex: FFA28-720  
370×0.72=260円(1円単位は切り捨て)



Delivery 出荷日	1 日日出荷
	ストーク T 当日出荷 無料 正午迄 P134



Alteration 追加工	2 日日出荷
-------------------	--------

Alterations		端面タップ穴あけ加工		
Code		LTP	RTP	TPW
Spec.		フレームの置き方は下図のように置いた状態を基準にします。		
適用フレーム	タップ形状	LTP: 左端面	RTP: 右端面	TPW: 両端面
FFAU	M12 深さ36	200	200	400

寸指定タイプFFAUのみの対応となります。