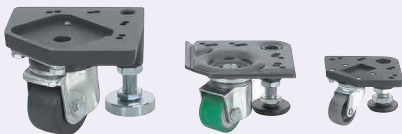


一体型キャスタ&アジャスタパッド

ー標準タイプ・導電タイプ・固定キャスタタイプー

CADデータフォルダ名: 41_Accessories



型式	
Type	車輪材質(色)
HCFT・HCFTK・SHCFT	ナイロン(グレー)
HCFTU	ウレタン(グリーン)
HCFTM	MCナイロン(ブルー)
HCFTD・SHCFTD	導電性MCナイロン(黒)

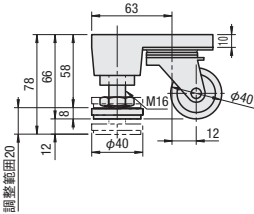
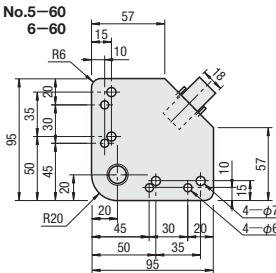
HCFT8-500のみフェノール(黒)になります。

No.	本体		ジャッキボルト	
	材質	表面処理	材質	表面処理
60	ADC12	黒塗装	SS400	三価クロメート
130				
250	SPHC	三価クロメート(黒)		
350				
500	FCD45	黒塗装		

SHCFT・SHCFTDの場合、ジャッキボルトとキャスタの材質はSUS304になります。

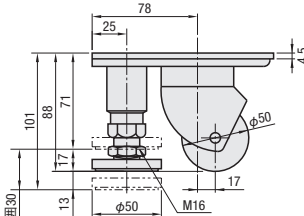
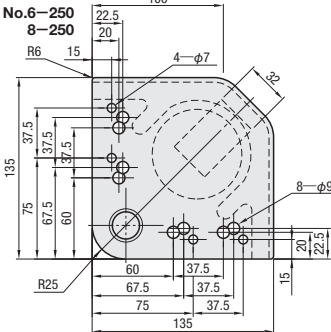
キャスタ自在タイプ

HCFT



適用ボルト・ナットM5/M6共用

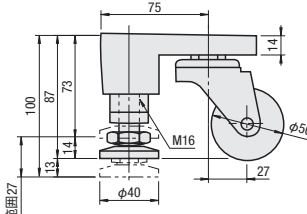
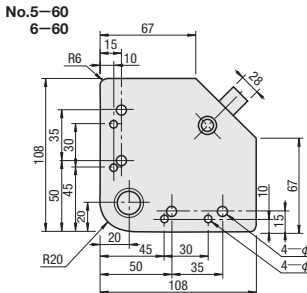
HCFT HCFTM HCFTU HCFTD



適用ボルト・ナットM6/M8共用

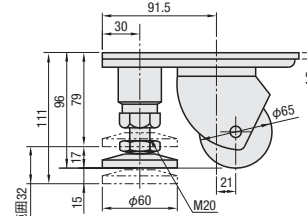
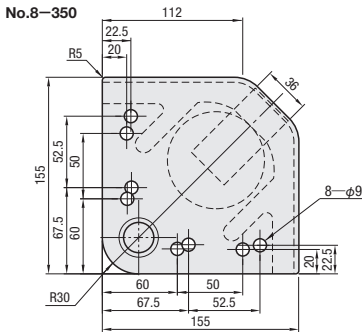
キャスタは全て360°回転します。

SHCFT



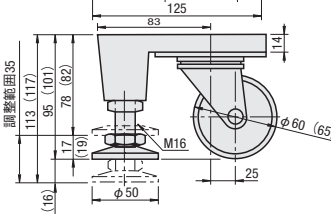
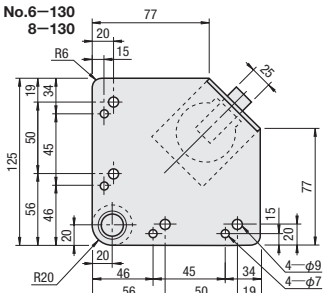
適用ボルト・ナットM5/M6共用

HCFT HCFTM HCFTU HCFTD



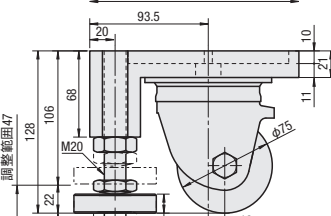
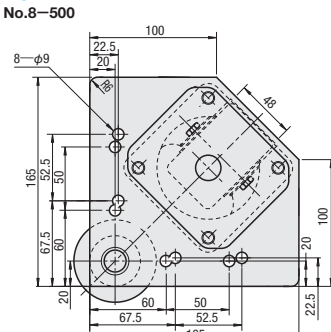
適用ボルト・ナットM6/M8共用

HCFT SHCFT HCFTM SHCFTD HCFTD



適用ボルト・ナットM6/M8共用

HCFT HCFTM HCFTU HCFTD

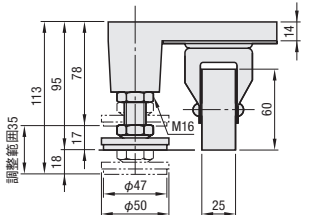
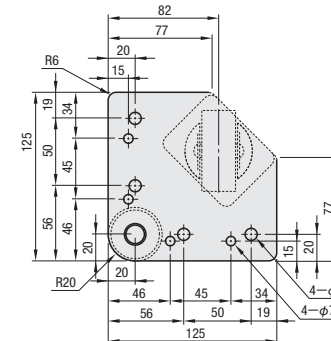


キャスタで移動する時は、アジャスタパッドの座を完全に引き上げてご利用ください。

キャスタ固定タイプ

HCFTK-L

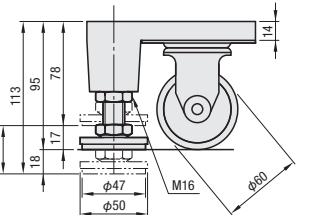
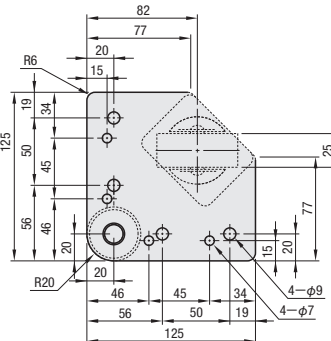
No.6-130 8-130



キャスタは回転しません。

HCFTK-L

No.6-130 8-130



キャスタタイプ	型式	No.	荷重	kg	N	質量	g	適用ボルト・ナット			¥基準単価 1~50コ			
								ボルト	ナット	個数	HCFT	HCFTU	HCFTM	HCFTD
自在	HCFT	5	60	60	588	600		CBM5-15	HNIT5-5	4	3,070	—	—	—
	HCFTM	6	130	130	1275	1100		CBM6-20	HNIT6-6	4	4,100	—	5,670	6,670
自在	HCFTK-L	6	130	130	1275	1100		CBM8-25	HNIT8-8	4	4,800	—	—	—
	HCFTD	8	130	130	1275	1100		CBM8-25	HNIT8-8	4	4,800	—	—	—
固定	HCFTK-L	6	130	130	1275	1100		CBM8-25	HNIT8-8	4	6,660	8,420	8,470	8,820
	HCFTD	8	130	130	1275	1100		CBM8-25	HNIT8-8	4	7,690	9,620	9,720	9,980
自在	HCFT	5	250	250	2452	1445		CBM8-15	HNIT8-8	4	19,100	—	22,370	25,310
	HCFTM	6	350	350	3432	2170		CBM8-15	HNIT8-8	4	19,100	—	22,370	25,310
自在	HCFT	8	500	500	4902	5600		CBM8-30	HNIT8-8	4	19,100	—	22,370	25,310
	HCFTM	8	500	500	4902	5600		CBM8-30	HNIT8-8	4	19,100	—	22,370	25,310

HCFT6-130、8-130とHCFTK6-130、8-130は取り付け高さが同一なので並列させてご利用いただけます。

キャスタタイプ	型式	No.	荷重	kg	N	質量	g	適用ボルト・ナット			¥基準単価 1~50コ	
								ボルト	ナット	個数	SHCFT	SHCFTD
自在	SHCFT	5	60	60	588	600		SCB5-20	HNIT5N5-5	4	6,500	—
	SHCFTD	6	130	130	1275	1100		SCB6-20	HNIT6N6-6	4	6,800	9,180
自在	SHCFT	8	130	130	1275	1100		SCB8-25	HNIT8N8-8	4	6,800	9,180
	SHCFTD	8	130	130	1275	1100		SCB8-25	HNIT8N8-8	4	6,800	9,180

パッド部とキャスタはステンレス(SUS304)製になります。



型式 (SET・BL)

HCFT6-130 - SET

追加工BL100・BL150は 3 日目出荷 となります。

Alteration	Code	Spec.	一体型キャスタユニット				構成部品				¥/1Code
			Type	No.	荷重	ボルト	ナット	個数	個数		
適用ボルト ナットセット	SET	適用するボルト ナットをセットに します。	HCFT	5	60	CBM5-15	HNIT5-5	4	4	170	
			HCFT	6	130	CBM6-15	HNIT6-6	4	240		
			HCFT,HCFTK,HCFTM,HCFTD	250	CBM6-20						
			HCFT,HCFTU,HCFTM,HCFTD	130	CBM8-25	HNIT8-8	4	240			
			HCFT,HCFTK,HCFTM,HCFTD	250	CBM8-15						
			HCFT,HCFTU,HCFTM,HCFTD	350	CBM8-30						

Alterations		アジャスタパッド長さ変更					
Code	Spec.	BL100			BL150		
		荷重	床面よりの高さ	¥/1Code	荷重	床面よりの高さ	¥/1Code
標準のアジャスタパッドの長さを変更します。	60	78	132	340	60	178	400
	130	113	152	340	130	200	400
	250	101	145	420	250	191	460
	350	111	150	420	350	210	460

※アジャスタパッドの長さを変更することで床面よりの高さをより高くできます。ただし、プレート面よりアジャスタパッドが突き出します。



注文例

型式

HCFT6-130
HCFTK-L6-130



出荷日

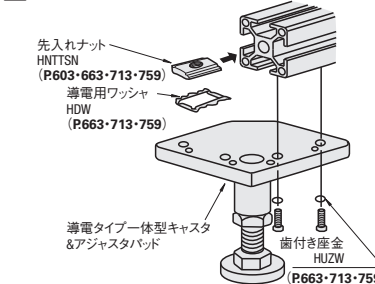
在庫品 翌日出荷

ご希望によりPM6:00迄、当日出荷受付致します。

数量区分	標準対応	個別対応
数量	1~50	51~
出荷日	通常	お見積り

表示数量超えはWOSにてご確認ください。

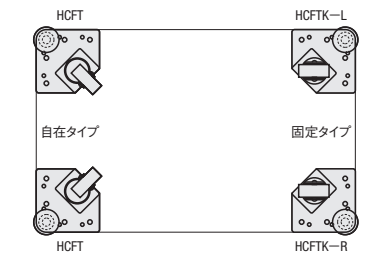
導電タイプの取付け方



導電タイプには、導電用ワッシャー・歯付き座金は付いておりません。



使用例



使用例

