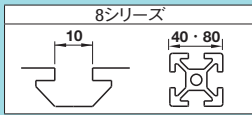


NUTS FOR ALUMINUM FRAMES -SLOT 8 SERIES-

# アルミフレーム用先入れナット・ストップ スタンダード

-8シリーズ(溝幅10mm)用-

CADデータフォルダ名: 40\_Aluminum\_Frames



● 締付けトルク P.570

## ■先入れナット



HNTT8 (S10C相当)  
**PACK-HNTT8** (S10C相当・100個/パック)  
 HNTTV8 (ゆるみ防止接着剤タイプ・S10C相当)  
 HNTTZ8 (ゆるみ防止樹脂コーティングタイプ・S10C相当)  
 HNTTSN8 (SUS316相当・焼結)  
**PACK-HNTTSN8** (SUS316相当・焼結・100個/パック)  
 HNTTSS8 (SUS303相当)

| 参考締付けトルク (N・m)                 |
|--------------------------------|
| M S10C相当/SUS316相当(焼結)/SUS303相当 |
| 8 23.5                         |

Example 使用例

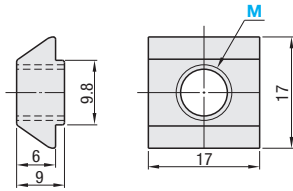
・先入れナット  
アルミフレームにあらかじめ入れておきます。



HNTU  
HNTUV  
HNTUZ  
SHNTU  
HNTT  
HNTTV  
HNTTZ  
HNTTSN  
HNTTSS  
HNTM

| Type           | 材質                      | S表面処理   |
|----------------|-------------------------|---------|
| ①HNTT8         | S10C相当                  | 三価クロメート |
| ②PACK-HNTT8    | S10C相当                  | 三価クロメート |
| ③HNTTV8        | ゆるみ防止接着剤タイプ・S10C相当      | 三価クロメート |
| ④HNTTZ8        | ゆるみ防止樹脂コーティングタイプ・S10C相当 | 三価クロメート |
| ⑤HNTTSN8*      | SUS316相当(焼結)            | —       |
| ⑥PACK-HNTTSN8* | SUS316相当(焼結)            | —       |
| ⑦HNTTSS8       | SUS303相当                | —       |

\*導電機能付



| 型式                    | M       | ¥基準単価<br>1~499コ | ¥スライド単価<br>500~749 | ¥スライド単価<br>750~999 | ¥スライド単価<br>1000~1500 |
|-----------------------|---------|-----------------|--------------------|--------------------|----------------------|
| HNTT8 (S10C相当)        | 4 5 6 8 | 37              | 36                 | 33                 | 29                   |
| HNTTV8 (ゆるみ防止・S10C相当) | 8       | 53              | 50                 | 47                 | 43                   |
| HNTTZ8 (ゆるみ防止・S10C相当) | 8       | 50              | 50                 | 50                 | 48                   |
| HNTTSN8 (SUS316相当・焼結) | 4 5 6 8 | 37              | 37                 | 35                 | 35                   |
| HNTTSS8 (SUS303相当)    | 8       | 88              | 83                 | 75                 | 61                   |

## ●単品販売

| 数量区分 | 標準対応   | 個別対応  |
|------|--------|-------|
| 数量   | 1~1500 | 1501~ |
| 出荷日  | 通常     | お見積り  |

●バック販売

| 数量区分 | 標準対応 | 個別対応 |
|------|------|------|
| 数量   | 1~10 | 11~  |
| 出荷日  | 通常   | お見積り |

●表示数量超えはWOSにてご確認ください。

## ■バック販売

●1/パック100個入り

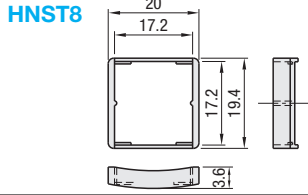
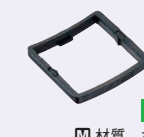
●ゆるみ防止タイプの詳細 P.714

| 型式                         | M       | ¥基準単価 (1~10/パック) | 1個当たりの価格 |
|----------------------------|---------|------------------|----------|
| PACK-HNTT8 (S10C相当)        | 4 5 6 8 | 3,310            | 33.1     |
| PACK-HNTTSN8 (SUS316相当・焼結) | 4 5 6 8 | 3,310            | 33.1     |

●型式「HNTT8」をご注文の際、Mの指定が無い場合(「HNTT8」のみ)、自動的に「HNTT8-8」のご指定となります。

## ■先入れストップ

HNST8

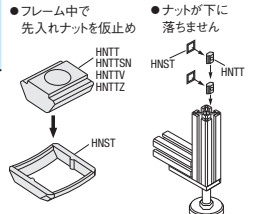


| 型式    | 対応先入れナット  | 色 | ¥基準単価<br>1~49コ | ¥スライド単価<br>50~1500 |
|-------|---|---|----------------|--------------------|
| HNST8 | HNTT8<br>HNTTV8<br>HNTTZ8<br>HNTTSN8<br>HNTTSS8 | 黒 | 16             | 11                 |

| 数量区分 | 標準対応   | 個別対応  |
|------|--------|-------|
| 数量   | 1~1500 | 1501~ |
| 出荷日  | 通常     | お見積り  |

●表示数量超えはWOSにてご確認ください。

Example 使用例



●フレーム中で先入れナットを仮止め

●ナットが下に落ちません

Order 注文例

型式 HNST8

Delivery 出荷日

在庫品

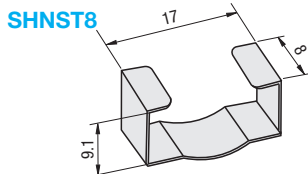
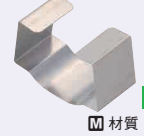
翌日出荷 P.133

●ご希望によりPM6.00迄、当日出荷受付致します。

●表示数量超えはWOSにてご確認ください。

## ■先入れ金属ストップ

SHNST8

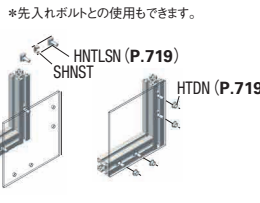


| 型式     | 対応先入れナット  | ¥基準単価<br>1~1500コ |
|--------|---|------------------|
| SHNST8 | HNTT8<br>HNTTV8<br>HNTTZ8<br>HNTTSN8<br>HNTTSS8 | 12               |

| 数量区分 | 標準対応   | 個別対応  |
|------|--------|-------|
| 数量   | 1~1500 | 1501~ |
| 出荷日  | 通常     | お見積り  |

●表示数量超えはWOSにてご確認ください。

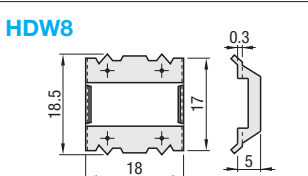
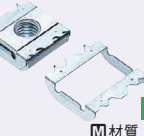
Example 使用例



●先入れボルトとの使用もできます。

## ■導電用ワッシャ

HDW8



| 型式   | 対応先入れナット | ¥基準単価<br>1~99コ | ¥スライド単価<br>100~200 |
|------|----------|----------------|--------------------|
| HDW8 | HNTT8    | 47             | 45                 |

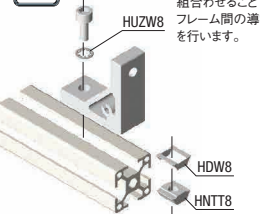
●注意 ナットに装着する際に手をキズつける恐れがあります。

●ワッシャの突起部でアルミフレームのアルマイト皮膜を剥離させることにより、導電性をもたせます。

| 数量区分 | 標準対応  | 個別対応 |
|------|-------|------|
| 数量   | 1~200 | 201~ |
| 出荷日  | 通常    | お見積り |

●表示数量超えはWOSにてご確認ください。

Example 使用例



左図のようにHDW、HUZWを組み合わせることで、フレーム間の導電を行います。

## ■導電用ワッシャ

HDW8



| 型式   | 対応先入れナット | ¥基準単価<br>1~99コ | ¥スライド単価<br>100~200 |
|------|----------|----------------|--------------------|
| HDW8 | HNTT8    | 47             | 45                 |

●注意 ナットに装着する際に手をキズつける恐れがあります。

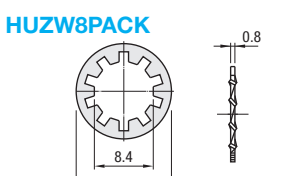
●ワッシャの突起部でアルミフレームのアルマイト皮膜を剥離させることにより、導電性をもたせます。

| 数量区分 | 標準対応  | 個別対応 |
|------|-------|------|
| 数量   | 1~200 | 201~ |
| 出荷日  | 通常    | お見積り |

●表示数量超えはWOSにてご確認ください。

## ■歯付き座金(内歯タイプ)

HUZW8PACK



| 型式        | ¥基準単価<br>1~4/パック | ¥スライド単価<br>5~10 |
|-----------|------------------|-----------------|
| HUZW8PACK | 1,040            | 700             |

| 数量区分 | 標準対応 | 個別対応 |
|------|------|------|
| 数量   | 1~10 | 11~  |
| 出荷日  | 通常   | お見積り |

●表示数量超えはWOSにてご確認ください。

Order 注文例

型式 HUZW8PACK

Delivery 出荷日

在庫品

翌日出荷 P.133

●ご希望によりPM6.00迄、当日出荷受付致します。

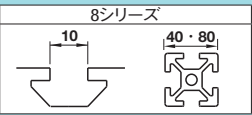
●表示数量超えはWOSにてご確認ください。

NUTS FOR ALUMINUM FRAMES -SLOT 8 SERIES-

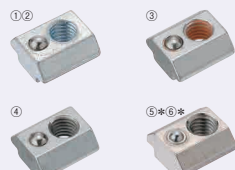
# アルミフレーム用先入れナット 仮止め機能付

-8シリーズ(溝幅10mm)用-

CADデータフォルダ名: 40\_Aluminum\_Frames



## ■先入れバネナット

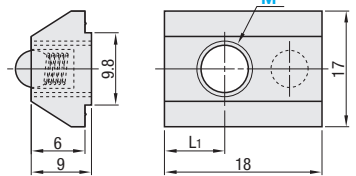


HNTU8 (S10C相当)  
**PACK-HNTU8** (S10C相当・100個/パック)  
 HNTUV8 (ゆるみ防止接着剤タイプ・S10C相当)  
 HNTUZ8 (ゆるみ防止樹脂コーティングタイプ・S10C相当)  
 SHNTU8 (SUS304相当)  
**PACK-SHNTU8** (SUS304相当・100個/パック)

| 参考締付けトルク (N・m)        |
|-----------------------|
| M S10C相当/SUS304相当(焼結) |
| 8 23.5                |

\*導電機能付

| Type          | 本体       | 球      | ばね         | S表面処理   |
|---------------|----------|--------|------------|---------|
| ①HNTU8        | S10C相当   | SUS304 | SWP-A      | 三価クロメート |
| ②PACK-HNTU8   | S10C相当   | SUS304 | SWP-A      | 三価クロメート |
| ③HNTUV8       | S10C相当   | SUS304 | SWP-A      | 三価クロメート |
| ④HNTUZ8       | S10C相当   | SUS304 | SWP-A      | 三価クロメート |
| ⑤SHNTU8*      | SUS304相当 | SUS304 | SUS304-WP8 | —       |
| ⑥PACK-SHNTU8* | SUS304相当 | SUS304 | SUS304-WP8 | —       |



| 型式                    | M         | L1  | ¥基準単価<br>1~499コ | ¥スライド単価<br>500~749 | ¥スライド単価<br>750~999 | ¥スライド単価<br>1000~1500 |
|-----------------------|-----------|-----|-----------------|--------------------|--------------------|----------------------|
| HNTU8 (S10C相当)        | 3 4 5 6 8 | 6   | 55              | 53                 | 50                 | 48                   |
| HNTUV8 (ゆるみ防止・S10C相当) | 8         | 6   | 69              | 67                 | 64                 | 62                   |
| HNTUZ8 (ゆるみ防止・S10C相当) | 8         | 6   | 74              | 72                 | 69                 | 67                   |
| SHNTU8 (SUS304相当)     | 4 5 6 8   | 5.5 | 74              | 74                 | 73                 | 57                   |

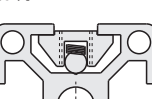
## ■バック販売

●1/パック100個入り

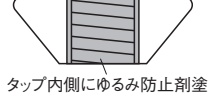
| 型式                     | M       | L1  | ¥基準単価 (1~10/パック) | 1個当たりの価格 |
|------------------------|---------|-----|------------------|----------|
| PACK-HNTU8 (S10C相当)    | 4 5 6 8 | 6   | 4,670            | 46.7     |
| PACK-SHNTU8 (SUS304相当) | 4 5 6 8 | 5.5 | 6,800            | 68.0     |

Example 使用例

●フレームを縦にしても落ちません。



## ■ゆるみ防止タイプ



タップ内側にゆるみ防止剤を塗布したナットです。搬送や装置移動時の振動によるゆるみを軽減します。ゆるみ防止接着剤とは…マイクロカプセルに封入された嫌気性接着剤です。ゆるみを強く防止しますが、硬化時間(常温25℃ 72時間)が必要な点・1度緩めると効果がなくなる点はご注意ください。樹脂コーティングとは…ねじの形状に沿って樹脂をコーティングしています。接着剤タイプはどのゆるみ防止効果は期待できませんが、硬化時間を必要とせず繰り返しご利用頂けます。

タップ内側にゆるみ防止剤塗布

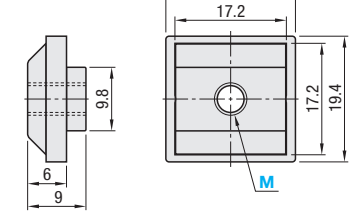
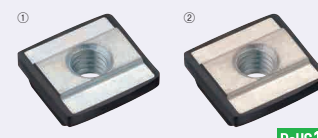
●ゆるみ防止剤の効果(参考値)

| 特徴               | 締結後の戻しトルク(1回目) | 補足事項   |
|------------------|----------------|--|
| 防止剤塗布なし          | 17.9N・m        | —  |
| ゆるみ防止接着剤タイプ      | 25.6N・m        | 試験条件: 23.5N・mで締付、常温(25℃)で72時間乾燥後にボルトを緩めた値 HNTTV8-8での測定 |
| ゆるみ防止樹脂コーティングタイプ | 21.8N・m        | 繰り返し利用でゆるみ防止効果は減少します。5回目の戻しトルク: 20.3Nm HNTTZ8-8での測定    |

●戻しトルク値は参考値となります。ボルトとナットとのクリアランスによって値に差異が出る可能性があります。

## ■滑り止め一体ナット

HNTE8 SHNTE8

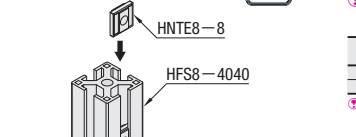


| 参考締付けトルク (N・m)  |
|-----------------|
| M S10C相当/SUS304 |
| 8 23.5          |

| Type    | 本体     | ストップ  | S表面処理   |
|---------|--------|-------|---------|
| ①HNTE8  | S10C相当 | ポリアミド | 三価クロメート |
| ②SHNTE8 | SUS304 | ポリアミド | —       |

| 型式     | M         | ¥基準単価<br>1~499コ | ¥スライド単価<br>500~749 | ¥スライド単価<br>750~999 | ¥スライド単価<br>1000~1500 |
|--------|-----------|-----------------|--------------------|--------------------|----------------------|
| HNTE8  | 4 5 6 8   | 53              | 47                 | 43                 | 39                   |
| SHNTE8 | 3 4 5 6 8 | 72              | 66                 | 62                 | 58                   |

Example 使用例



先入れナットと滑り止めが一体化しています。

縦に置いたフレームにそのまま挿入しても滑り落ちません。

Order 注文例

型式 HNTE8

Delivery 出荷日

在庫品

翌日出荷 P.133

●ご希望によりPM6.00迄、当日出荷受付致します。

●表示数量超えはWOSにてご確認ください。

40アルミフレーム用先入れナット