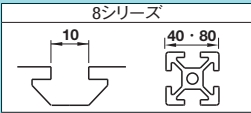


突起付ブラケットー1列溝用ー

ー8シリーズ(溝幅10mm)アルミフレーム用ー



“ボルト&ナット”セットのご案内

ブラケットと一緒に適合ボルトとナットをセットでご注文できます。
詳細は商品ページ下部にある追加加工「適用ボルトナットをセット」
をご確認ください。

CADデータフォルダ名：40_Aluminum_Frames

■特長：L字接続、クロス接続どちらの場合でも接続可能な突起付ブラケットです。

■突起付反転ブラケット



Type	材質	S表面処理
①HBLFSNF8	ADC12	—
②HBLFSN8		—
③HBLFSNB8		黒アルマイト
④HBLFSNM8		無電解ニッケルメッキ
⑤CHBLFSN8		焼付塗装(シルバー)

※焼付塗装(シルバー)はクリア塗装フレームに色合いを合わせたタイプです。

■突起付反転ブラケット(奥行40mmタイプ)

HBLFSNF8

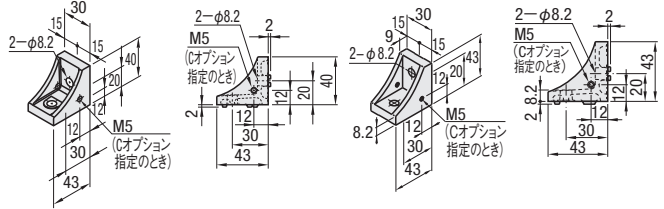
■突起付反転ブラケット

HBLFSN8

HBLFSN8(黒アルマイト)

HBLFSNM8(無電解ニッケルメッキ)

CHBLFSN8(焼付塗装・シルバー)



型式	質量 (g)	適合ボルト・ナット			許容荷重 (N)	¥基準単価	¥スライド単価	
		ボルト	個数	Tナット		個数	1〜99コ	100〜200
HBLFSNF8	48	CBM8—20	2	HNTT8—8	2	2058	83	79
HBLFSN8	50						177	169
HBLFSNB8* (黒アルマイト)								
HBLFSNM8 (無電解ニッケルメッキ)							147	140
CHBLFSN8 (焼付塗装・シルバー)							190	180

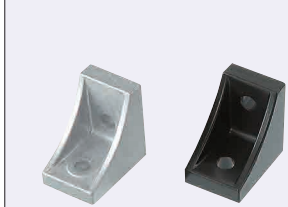


どちらの方向でも取付けできます。

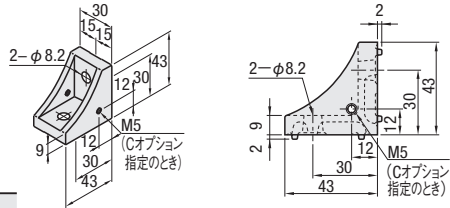
■HBLFSNF8を使用することでクロス接続をしてもブラケットがフレームからはみ出ることがありません。

■特長：フレーム溝にはまる突起がついたタイプです。突起は締結作業時の回り止めとなるため、作業性に優れます。

■突起付ブラケット



HBLFS8
HBLFSB8
(カチオン電着塗装：黒色)



型式	質量(g)	適合ボルト・Tナット		許容荷重(N)	¥基準単価	¥スライド単価
		ボルト	Tナット	個数	1~99コ	100~200
HBLFS8	54	CBM8-20	2	HNTT8-8	2	2058
HBLFSB8* (カチオン電着塗装：黒色)						
					83	79
					178	170



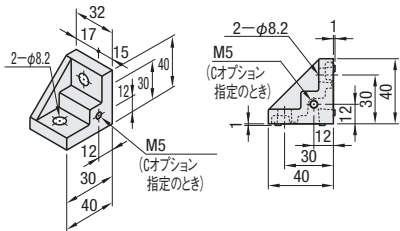
L字に接続する際使用します。

■特長：リブが片側のみの突起付ブラケットです。レンチを回しやすい点が特徴です。

■片リブブラケット

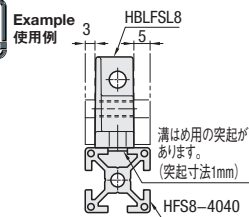


HBLFSL8



材質 ADC12

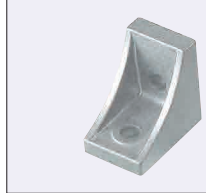
型式	質量(g)	適合ボルト・Tナット		許容荷重(N)	¥基準単価	¥スライド単価
		ボルト	Tナット	個数	1~99コ	100~200
HBLFSL8	46	CBM8-20	2	HNTT8-8	2	2058
					83	79



●カバー板厚5mm、3mmの両方、フレーム面と合わせることができます。

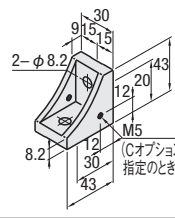
■特長：突起が片側のみのブラケットです。突起の無い面にプレートを取付できます。

■片側突起付ブラケット

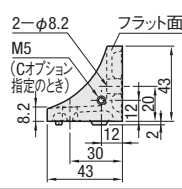


HBLFSNK8
HBLFSNE8

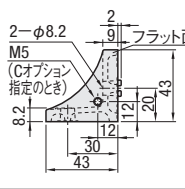
材質 ADC12



HBLFSNK8側面図



HBLFSNE8側面図



型式	質量(g)	適合ボルト・Tナット		許容荷重(N)	¥基準単価	¥スライド単価
		ボルト	Tナット	個数	1~99コ	100~200
HBLFSNK8	50	CBM8-20	2	HNTT8-8	2	2058
HBLFSNE8					142	135



Example 使用例

■プレートに直接取付けることが可能です。

HBLFSNK8の例

HBLFSNE8の例

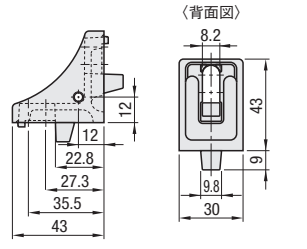
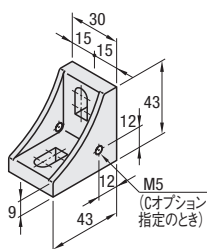
■特長：長い突起にナットを突き当てる事で、面倒なナットの位置決めが不要になります。

■ナット止ブラケット



HBLFSR8

●ナットの穴位置の違いに対応するため長穴になっています。
●高い位置からナットを落とすと、突起が破損する恐れがあります。
●座金の使用をおすすめします。(下記追加加工・SEC)
●材質 ADC12



型式	質量(g)	適合ボルト・Tナット		許容荷重(N)	¥基準単価	¥スライド単価
		ボルト	Tナット	個数	1~99コ	100~200
HBLFSR8	55	CBM8-20	2	HNTT8-8	2	2058
					147	140



Example 使用例

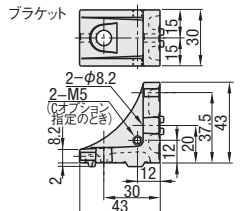
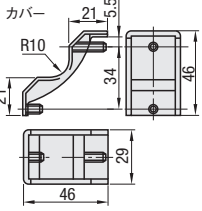
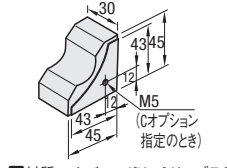
ナットを突起に突き当たるまで押し込むとブラケットとナットの穴の位置が合い、微調整の必要がありません。
×短めナット・HNTM、HNTAMは適用不可です。

■特長：突起付反転ブラケットのカバー付きタイプです。ブラケット内部に埃等が溜まりません。

■カバー付ブラケット



HBLFSNT8



型式	質量(g)	適合ボルト・Tナット		付属品の構成		許容荷重(N)	¥基準単価	¥スライド単価
		ボルト	Tナット	部品①	部品②	個数	1~99コ	100~200
HBLFSNT8	56	CBM8-20	2	HNTT8-8	2	ブラケット本体	1	2058
						ナット	1	220
								210



Alteration 追加加工

型式 HBLFSNK8



在庫品

翌日出荷

¥P133

●ご希望によりPM6:00迄、当日出荷受付致します。

●表示数量超えはWOSにてご確認ください。



Alteration 追加加工

型式 HBLFSNK8

SET

HBLFSNK8

C-SET

Alterations	Code	Spec.	適用ブラケット	¥/1Code
C	C	ブラケットに、カバー取付け用のタップ加工をします。 (両面M5) (取付け用ネジP798 HCBM)	HBLFSNF8	30
			HBLFSN8	30
			HBLFSNB8	40
			HBLFSNM8	30
			CHBLFSN8	45
			HBLFS8	30
			HBLFSB8	40
			HBLFSL8	30
			HBLFSNK8	30
			HBLFSNE8	40
C	C	タップ穴位置	HBLFSR8	30
			HBLFSNT8	40
			HBLFSNT8	40
			HBLFSNT8	40
			HBLFSNT8	40
			HBLFSNT8	40
			HBLFSNT8	40
			HBLFSNT8	40
			HBLFSNT8	40
			HBLFSNT8	40

Alterations	Code	Spec.	適用ブラケット	¥/1Code
適用ボルトナットをセット	SET	ブラケットをフレームに取付ける適用ボルト・ナットをセットにします。(ブラケット価格に加算します) (例) HBLFS8指定時 ●HBLFS8以外をご指定の際はそれぞれの適合ボルト・ナットをご確認ください。	SET	112
			SST	120
			SEU	138
			SSU	202
			SEP	138
			SSP	160
			SEC	180
			SET	112
			SST	120
			SEU	138
適用ボルトナットをセット	SET	ブラケットをフレームに取付ける適用ボルト・ナットをセットにします。(ブラケット価格に加算します) (例) HBLFS8指定時 ●HBLFS8以外をご指定の際はそれぞれの適合ボルト・ナットをご確認ください。	SET	112
			SST	120
			SEU	138
			SSU	202
			SEP	138
			SSP	160
			SEC	180
			SET	112
			SST	120
			SEU	138

●黒アルマイト・カチオン電着(黒)ブラケットのボルトはP795HCBMTB(三個クロメート黒)になります。
●黒アルマイト・カチオン電着(黒)ブラケット以外でSET、SEU、SEP指定時は、付属ボルトがRoHS非対応品となります。