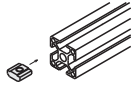


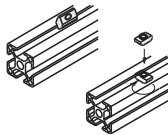
■アルミフレームナット概要

ミスミのアルミフレームナットは先入れ、後入れ用それぞれに様々な種類を取り揃えております。用途に応じて使い分けください。

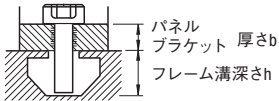
先入れ：組立て前に溝端面より装着します。
幅があり、溝内部での遊びが少なく
ボルト締めが容易です。



後入れ：組立て後に溝から装着が可能です。



種類	写真	特長	先入れ				後入れ			
			材質		掲載ページ		材質		掲載ページ	
			鉄	ステンレス	単品	パック	鉄	ステンレス	単品	パック
スタンダード		最もスタンダードな商品で、安価です。別売りストップパと組み合わせることにより、フレームに仮止めできます。	○	○	P663	P662	○	○	P666	P662
仮止め (ボールバネ)		フレーム内をスムーズに移動させることが可能で、繰り返し仮止めできます。	○	○	P664	P662	○	○	P667	P662
仮止め (板バネ)		両サイドのバネでしっかりと仮止めできます。	—	—	—	—	○	○	P667	P668
仮止め (樹脂滑り止め)		外周が樹脂の為、アルミフレームを傷つけずに仮止めできます。	○	○	P664	—	—	—	—	—
後入れ回転式		ナットをフレーム溝に挿入後、溝内部で回転させて使用します。ナット幅が広く、溝内部のがたつきを抑えます。	—	—	—	—	○	○	P666	—
ロック付		セットスクリューが付いているのでナット自体の固定が可能。パネルやカバーの取りはずしが頻繁な場所です。	○	—	P665	—	○	○	P668	—
ゆるみ防止付		搬送や装置移動の際の振動によるゆるみを軽減。1回のみ又は繰り返し使用できる種類をご用意しています。	○	—	P663～664	—	○	—	P666～668	—
コンパクト (短めナット)		ナットを溝に並べて使う際に狭ピッチでご使用頂けます。(標準幅に対し約40%短くなります)	○	—	P665	P665	○	—	P668	P668
四角ナット		板金仕様で、スタンダードナットよりも安価です。	○	—	—	P665	—	—	—	—
ボルト一体型		ボルトを締める工数を削減できます。	—	○	P669	—	○	○	P669	—
長ナット		リニアガイドなどワークをフレームに任意のピッチで取り付け可能です。	○	○	P670	—	○	○	P670	—
偏芯ナット (5シリーズ以外)		先入れダブルジョイント(P655)と併用し、コーナー接続の際、フレームからナットがはみ出ません。	—	○	P665	—	—	—	—	—
導電ワッシャ (5シリーズ以外)		歯付座金(P663)と組み合わせることで、フレーム間の導電ができます。	—	○	P663	—	—	—	—	—



■各種アルミフレームとパネル・ブラケットを取り付けるときの対応ボルト(MサイズーL寸法)

溝幅	フレーム角	深さh	対応ナット HNTT	フレームに取り付けるパネル・ブラケットの厚さ b (mm)													
				0.8	1	1.2	1.5	2	3	4	4.5	5	6	8.2	9	10	12
8	30	9	6-3	M3-8		M3-10				M3-12				M3-15	M3-18		M3-20
			6-4	M4-8		M4-10				M4-12				M4-15	M4-18		M4-20
			6-5	M5-8		M5-10				M5-12				M5-15	M5-18	M5-20	M5-22
			6-6	×		M6-10				M6-12				M6-15	M6-20	M6-22	

○×は、対応するボルトが無いことを示します。一回り小さいタップの商品をご利用ください。

■特長：社内在庫やご使用数の多い場合にはパック販売がお得です。

■先入れバネナットパック販売 (100個入り)



Type	M材質			
	本体	球	ばね	S表面処理
PACK-HNTU	S10C相当	SUS304	SWP-A	三価クロメート
PACK-SHNTU	SUS304相当 (焼結)	SUS304	SUS304-WP8	—

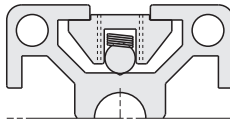
RoHS 10

型式		M					¥基準単価 (1～10/パック)	
Type	No.	3	4	5	6	6	パック価格	1コあたりの価格
PACK-HNTU	6	3	4	5	6	6	4,160	41.6
PACK-SHNTU	6	3	4	5	6	6	7,410	74.1

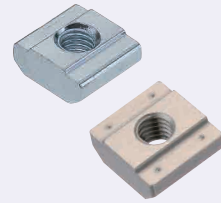
1/パック100個入り



●フレームを縦にしても落ちません。
バネ内蔵機構により、すべり止めになります。手で軽く押さえると簡単に溝の中を移動できます。



■先入れナットパック販売 (100個入り)



Type	M材質		S表面処理
	本体	球	
PACK-HNTT	S10C相当	—	三価クロメート
PACK-HNTTSN	SUS316相当 (焼結)	—	—

RoHS 10

型式		M					¥基準単価 (1～10/パック)	
Type	No.	3	4	5	6	6	パック価格	1コあたりの価格
PACK-HNTT	6	3	4	5	6	6	2,890	28.9
PACK-HNTTSN	6	3	4	5	6	6	—	—

1/パック100個入り

■後入れバネナットパック販売 (100個入り)

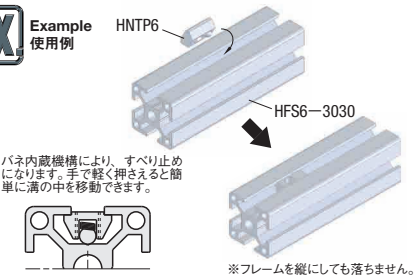


Type	M材質			
	本体	球	ばね	S表面処理
PACK-HNTP	S10C相当	SUS304	SWP-A	三価クロメート
PACK-SHNTP	SUS304相当 (焼結)	SUS304	SUS304-WP8	—

RoHS 10

型式		M					¥基準単価 (1～10/パック)	
Type	No.	3	4	5	6	L1	パック価格	1コあたりの価格
PACK-HNTP	6	3	4	5	6	6	3,820	38.2
PACK-SHNTP	6	3	4	5	6	6.5	4,360	43.6

1/パック100個入り



※フレームを縦にしても落ちません。

■後入れストップナットパック販売 (100個入り)

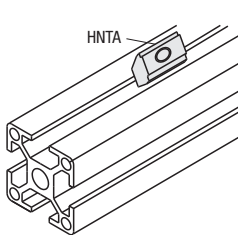


Type	M材質		S表面処理
	本体	球	
PACK-HNTA	S10C相当	—	三価クロメート
PACK-HNTASN	SUS316相当 (焼結)	—	—

RoHS 10

型式		M					¥基準単価 (1～10/パック)	
Type	No.	3	4	5	6	6	パック価格	1コあたりの価格
PACK-HNTA	6	3	4	5	6	6	3,140	31.4
PACK-HNTASN	6	3	4	5	6	6	3,060	30.6
PACK-HNTASN	6	3	4	5	6	6	3,140	31.4

1/パック100個入り



Order 注文
型式 ー M
PACK-HNTA6 ー 6



Delivery 出荷日
在庫品 翌日出荷 翌P133
ご希望によりPM6:00迄、当日出荷受付致します。

数量区分	標準対応	個別対応
数量	小口	大口
出荷日	1～10	11～
出荷日	通常	お見積り

※表示数量超えはWOSにてご確認ください。