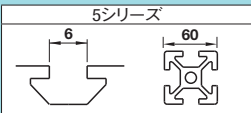


ALUMINUM BRACKETS -5 SERIES (SLOT 6mm) -

## 押出型ブラケットー3列溝用ー

ー5シリーズ(溝幅6mm)アルミフレーム用ー

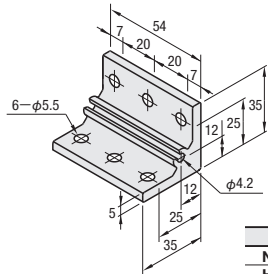


CADデータフォルダ名：40\_Aluminum\_Frames

■特長：3列溝タイプのフレーム(HFS5ー2060等)をブラケット1つで接続できます。

### ■厚型ブラケット

NBLTT5  
HBLTT5



●NBLTT5は両側面及びボルト穴にアルマイトがありません。

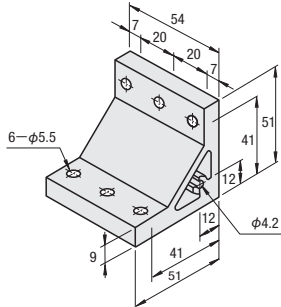
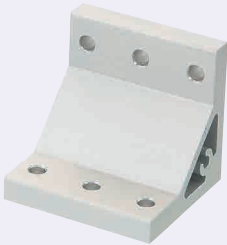
Type	材質	表面処理
NBLTT5	A6063S-T5	
HBLTT5	A6N01SS-T5	白アルマイト

型式	質量(g)	適合ボルト・Tナット				許容荷重(N)	¥基準単価	¥スライド単価
		ボルト	個数	Tナット	個数			
NBLTT5	60	CBM5ー10	6	HNTT5ー5	6	1960	210	200
HBLTT5							236	225

■特長：HBLUT5(P587)と比べ、ボルトの本数が同じでより強固に接続できます。

### ■極厚型ブラケット

HBLUT5



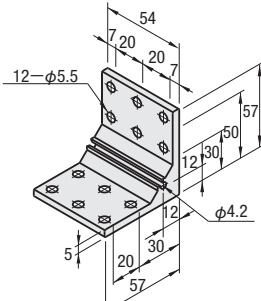
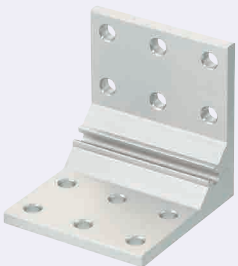
材質 A6N01SS-T5 表面処理 アルマイト処理

型式	質量(g)	適合ボルト・Tナット				許容荷重(N)	¥基準単価	¥スライド単価
		ボルト	個数	Tナット	個数			
HBLUT5	119	CBM5ー14	6	HNTT5ー5	6	1960	286	272

■特長：1面に取付穴が6個ついた3列溝用ブラケットです。フレームをより強固に接続できます。

### ■厚型ブラケット

HBLTTW5



材質 A6N01SS-T5 表面処理 白アルマイト

型式	質量(g)	適合ボルト・Tナット				許容荷重(N)	¥基準単価	¥スライド単価
		ボルト	個数	Tナット	個数			
HBLTTW5	96	CBM5ー10	12	HNTT5ー5	12	2940	319	304



型式  
HBLTT5



在庫品 翌日出荷  
P.133

●ご希望によりPM6:00迄、当日出荷受付致します。

数量区分	標準対応	個別対応
数量	1ー200	201ー
出荷日	通常	お見積り

●表示数量超えはWOSにてご確認ください。



型式  
HBLTT5ーSET  
HBLTT5ーCーSET

(C・SET・SST・SEU・SSU・SEP・SSP・SEC)

Alterations	Code	Spec.	適用ブラケット	¥/1Code
カバー取付け 穴追加加工	C	ブラケットに、カバー取付け用の タップ加工をします。 (両面M5深サ15mm) (取付け用ネジP798 HCBM)	HBLTT5	30
			HBLUT5	

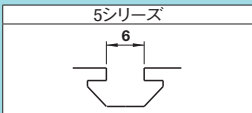
Alterations	Code	Spec.	適用ブラケット	¥/1Code						
適用ボルト ナットをセット	SET SST SEU SSU SEP SSP SEC	ブラケットをフレームに取付 ける適用ボルト・ナットをセッ トにします。(ブラケット価格 に加算します) (例) HBLTT5指定時 Code    ボルト                    ナット Code   型式   個数   型式   個数 SET   CBM5ー10                    HNTT5ー5 SST   S205ー10                    HNTT5ー5 SEU   CBM5ー10                    HNTT5ー5 SSU   S205ー10                    HNTT5ー5 SEP   CBM5ー10                    HNTT5ー5 SSP   S205ー10                    HNTT5ー5 SEC   H2055ー12                    HNTT5ー5		SET	SST	SEU	SSU	SEP	SSP	SEC
			NBLTT5	225	180	297	492	297	372	351
			HBLTT5	225	180	297	492	297	372	351
			HBLUT5	252	190	324	502	324	382	378
			HBLTTW5	492	360	636	984	636	744	779
		★HBLTT5以外をご指定の際 はそれぞれの適合ボルト・ ナットをご確認ください。								

●SET,ーSEU,ーSEP指定時は、付属ボルトがRoHS非対応品となります。

EASY BRACKETS -5 SERIES (SLOT 6mm) -

## 後入れ簡単ブラケット

ー5シリーズ(溝幅6mm)アルミフレーム用ー



CADデータフォルダ名：40\_Aluminum\_Frames

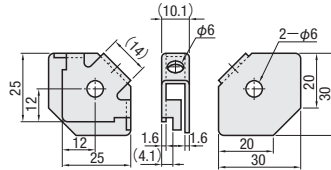
■特長：ボルトを1本締め付けるだけで2本のアルミフレームを簡単に接続できます。アルミフレームの溝に後入れて取り付けできます。

### ■後入れ簡単ブラケット

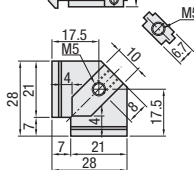
構成部品	材質	表面処理
①ジョイントプレート	SPCC	
②ジョイントブラケット	S45C相当	三価クロメート
③六角穴付ボルト	SCM435	

HABL5

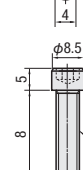
①ジョイントプレート



②ジョイントブラケット



③六角穴付ボルト



●ジョイントプレートが変形するおそれがあるため、ボルトの締め付け過ぎにご注意ください。  
(参考締付トルク5.5N・m)

型式	質量(g)	付属ボルト		許容荷重(N)	¥基準単価	¥スライド単価
Type		ボルト	個数			
HABL5	30	六角穴付ボルト M5×8	1	250	360	342



型式  
HABL5



在庫品 翌日出荷  
P.133

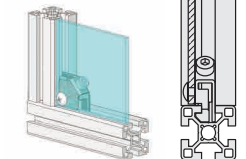
●ご希望によりPM6:00迄、当日出荷受付致します。

数量区分	標準対応	個別対応
数量	1ー200	201ー
出荷日	通常	お見積り

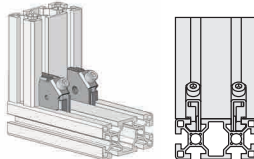
●表示数量超えはWOSにてご確認ください。



Example  
使用例



ブラケットにカバー取付用のタップ加工  
がされています。



溝が2列あるアルミフレームの場合、  
両方の溝に取り付けることができます。

### ■接続方法

手順 正面図 側面図 見取図

1 2本のアルミフレームを配置し、位置を調整します。

2 アルミフレームの溝に②ジョイントブラケットをはめます。

3 ②ジョイントブラケットに①ジョイントプレートをかぶせます。

4 ③六角穴付ボルトで締め付けます。  
(参考締付トルク5.5N・m)

●ジョイントプレートが変形するおそれがあるため、ボルトの締め付け過ぎにご注意ください。