

止め輪溝付全長指定六角穴付ボルト/段付ボルト

ー低頭選択タイプー



段付ボルト

ー極低頭タイプ・低頭タイプ・ボタンボルトタイプ・十字穴タイプー



CADデータフォルダ名: 34_Screws

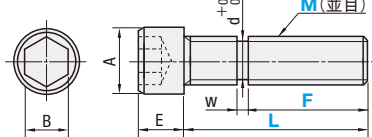
■長納期大口割(ストーク)ご利用で最大55%割引を実現しました。

CADデータフォルダ名: 34_Screws

■止め輪溝付全長指定六角穴付ボルト



ERSCB

M 材質 SUS304相当
A 付属品 E型止め輪 SUS304

型式 Type	M(並目)	指定1mm単位			L-F 加工条件	A	E	B	d	W	適用E型止め輪(呼び径) (詳細はP301参照)	¥基準単価
		F	L									
ERSCB	3	2~12	10~20		L-F≥8	5.5	3	2.5	2	0.5	2	300
	4	3~13	10~20		L-F≥7	7	4	3	3	0.7	3	320
	5	3~18	10~25		L-F≥7	8.5	5	4	4	0.7	4	340
	6	3~23	10~30		L-F≥7	10	6	5	4	0.7	4	360
	8	4~29	10~35		L-F≥6	13	8	6	6	0.9	6	400

Order 注文例
型式 ERSCB6 - F 5 - L 25Delivery 出荷日
3 日目出荷

■数量スライド価格 (※1円未満切り捨て) P.133

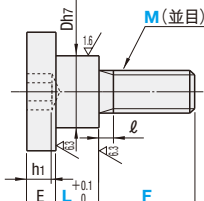
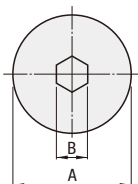
ストークA早割 翌日出荷 300円/1明細行 PM 3:00迄

ストークA 翌日出荷 300円/1本 PM 6:00迄

①ストークA早割は1明細行当たり一律300円

②ストークAは3本以上で1明細行当たり一律810円

■段付ボルト



Type	M材質	S表面処理
DBB	S45C	四三酸化鉄皮膜
DBS	SUS303	—

型式 Type	M(並目)	L	F				E	Dh7	A	B	ℓ	h1	DBB				DBS			
			3	4	5	6							¥基準単価	¥スライド単価	¥基準単価	¥スライド単価				
DBB DBS	3	3	3	4	5	6	2	5	8	2	1	2	370	340	310	278	430	390	370	323
		4	3	4	5	6														
		5	3	4	5	6														
		6	3	4	5	6														
		7	4	5	6															
	4	3	4	5	6	8	2.8	6	10	2.5	1.2	2.5	390	360	330	293	460	420	390	345
		4	4	5	6	8														
		5	4	5	6	8														
		6	4	5	6	8														
		7	4	5	6	8														
DBB DBS	5	3	5	8	10		3.5	8	12	3	1.4	3	430	390	370	323	500	450	430	375
		4	5	8	10															
		5	5	8	10															
		6	5	8	10															
		7	5	8	10															
	6	3	8	10	12		4	10	16	4	1.5	3.5	490	440	420	368	580	520	490	435
		4	8	10	12															
		5	8	10	12															
		6	8	10	12															
		7	8	10	12															

Order 注文例
型式 DBS6 - L 3 - F 10Delivery 出荷日
在庫品 翌日出荷 P.133

①ご希望によりPM6:00迄、当日出荷受付致します。

数量区分	標準対応		個別対応
	小口	大口	
数量	1~100	101~	
出荷日	通常	お見積り	

②表示数量超えはWOSにてご確認ください。

■数量に応じて最大25%割引を実現しました。

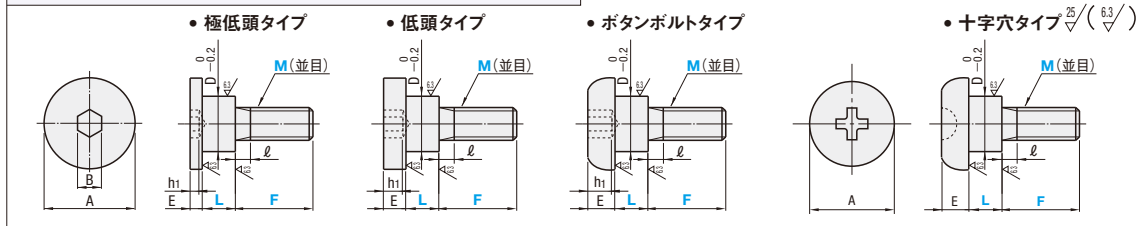


極低頭タイプ	低頭タイプ	ボタンボルトタイプ	十字穴タイプ	M材質	S表面処理
DBGB	DBTB	DBBB	DBJB	S45C	四三酸化鉄皮膜
DBGM	DBTM	DBBM	DBJM	S45C	無電解ニッケルメッキ
DBGS	DBTS	DBBS	DBJS	SUS303	—

参考) 引張破断荷重(N)

	極低頭	低頭	ボタン	十字穴
M3		1950		
M5		4630		

※上記は参考値であり、保証値ではありません。



■極低頭タイプ

型式 Type	M(並目)	指定1mm単位		E	D	A	B	ℓ	h1	¥基準単価		
		L	F							DBGB	DBGM	DBGS
DBGB DBGM DBGS	3	5~20	3~6	1.5	5	8	1.5	1	1.5	650	670	760
	4		4~8		6	10	2	1.2	2	680	710	810
	5		5~10		8	12	3	1.4	3	730	780	910
	6		6~12		10	16	3		3	900	980	1,150
	8		8~12		12	18	4		3.5	1,160	1,250	1,460
	10		10~15		15	20	5		4	1,660	1,800	2,080

■低頭タイプ

型式 Type	M(並目)	指定1mm単位		E	D	A	B	ℓ	h1	¥基準単価		
		L	F							DBTB	DBTM	DBTS
DBTB DBTM DBTS	3	3~20	3~6	2	5	8	2	1	2	580	600	660
	4		4~8	2.8	6	10	2.5	1.2	2.5	610	640	730
	5		5~10	3.5	8	12	3	1.4	3	660	710	810
	6		6~12	4	10	16	4		3.5	810	890	1,030
	8		8~12	5	12	18	5		4	1,050	1,140	1,310
	10		10~15	6	15	20	6		4.5	1,510	1,640	1,880

■ボタンボルトタイプ

型式 Type	M(並目)	指定1mm単位		E	D	A	B	ℓ	h1	¥基準単価		
		L	F							DBBB	DBBM	DBBS
DBBB DBBM DBBS	3	5~20	3~6	2.8	5	8	2	1	2	640	680	750
	4		4~8	3.5	6	10	2.5	1.2	2.5	670	730	800
	5		5~10	4.7	8	12	3	1.4	3	720	810	900
	6		6~12	5.6	10	16	4		3.5	890	1,010	1,140
	8		8~12	6.2	12	18	5		4	1,150	1,300	1,450
	10		10~15	6.9	15	20	6		4.5	1,650	1,880	2,070

■十字穴タイプ

型式 Type	M(並目)	指定1mm単位		E	D	A	ℓ	¥基準単価		
		L	F					DBJB	DBJM	DBJS
DBJB DBJM DBJS	3	1~20	3~6	2.8	5	8	1	720	740	820
	4		4~8	3.5	6	10	1.2	750	780	890
	5		5~10	4.7	8	12	1.4	820	860	980
	6		6~12	5.6	10	16		980	1,070	1,220
	8		8~12	6.2	12	18		1,280	1,380	1,580
	10		10~15	6.9	15	20		1,840	2,000	2,240

Order 注文例
型式 DBTS6 - L 3 - F 10Alteration 追加加工
型式 DBJM6 - L 3.4 - F 10 - LTC (LTC・PC)Delivery 出荷日
3 日目出荷

■数量スライド価格 (※1円未満切り捨て) P.133

数量区分	標準対応						個別対応
	小口	大口	大口	大口	大口	大口	
数量	1~19	20~24	25~29	30~50	51~200	201~300	301~
値引率	基準単価	5%	10%	18%	20%	25%	お見積り
出荷日	通常						+2日 +4日

①十字穴タイプの標準対応大口は上記出荷日より+1日となります。

②表示数量超えはWOSにてご確認ください。

Alterations	Code	Spec.	¥/1Code
LTC	LTC	L寸指定単位変更 LTC=指定0.1mm単位	300
PC	PC	M寸法部を逃げ加工します。	200