

SUS316L六角穴付ボルト/六角ボルト/ナット/座金

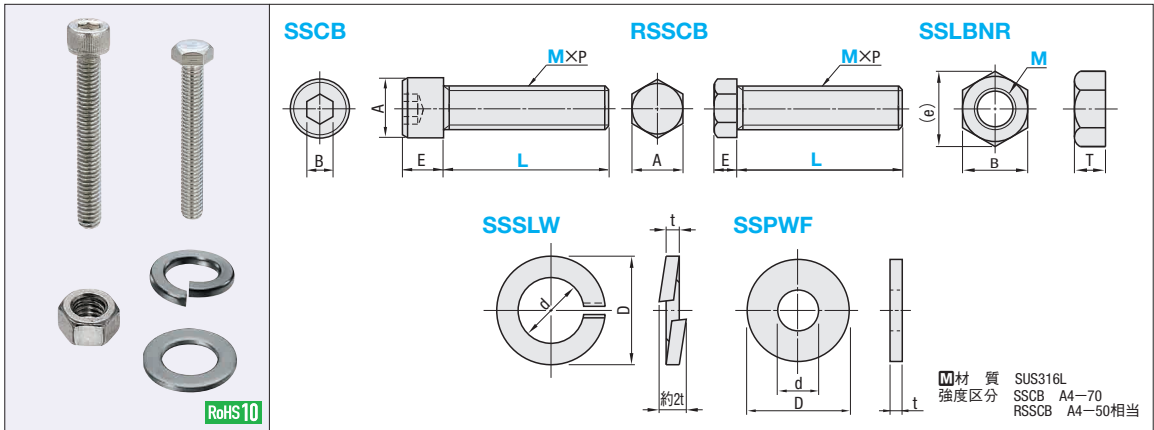
六角穴付ボルト

ー緩み止めタイプー



CADデータフォルダ名：34_Screws

CADデータフォルダ名：34_Screws



SUS316L六角穴付ボルト

型式		M×P	A	E	B	¥基準単価	¥スライド単価
Type	M-L					1~49本	50~200本
SSCB	3-6	3×0.5	5.5	3	2.5	120	84
	8					110	77
	10					110	77
	12					110	77
	15					120	84
	20					120	84
SSCB	4-8	4×0.7	7	4	3	120	84
	10					110	77
	12					110	77
	15					120	84
	20					120	84
	25					130	91
SSCB	5-8	5×0.8	8.5	5	4	120	84
	10					110	77
	12					110	77
	15					120	84
	20					120	84
	25					130	91
SSCB	6-10	6×1.0	10	6	5	120	84
	12					120	84
	15					120	84
	20					120	84
	25					130	91
	30					160	112
SSCB	8-15	8×1.25	13	8	6	150	105
	20					150	105
	25					160	112
	30					160	112
	35					200	140
	40					210	147
SSCB	10-20	10×1.5	16	10	8	220	154
	25					230	161
	30					250	175
	35					270	189
	40					290	203
	45					310	217
SSCB	12-20	12×1.75	18	12	10	320	224
	25					320	224
	30						
	35						
	40						
	45						

SUS316L六角ボルト

型式		M×P	A	E	¥基準単価	¥スライド単価
Type	M-L				1~49本	50~200本
RSSCB	4-10	4×0.7	7	2.8	90	63
	12				90	63
	15				95	66
	20				95	66
	25				100	70
	30				110	77
RSSCB	5-10	5×0.8	8	3.5	90	63
	12				90	63
	15				95	66
	20				95	66
	25				100	70
	30				110	77
RSSCB	6-10	6×1.0	10	4.0	95	66
	12				95	66
	15				100	70
	20				100	70
	25				110	77
	30				125	88
RSSCB	8-15	8×1.25	13	5.5	130	91
	20				135	94
	25				140	98
	30				180	126
	35				190	133
	40				200	140
RSSCB	10-20	10×1.5	17	7.0	210	147
	25				210	147
	30					
	35					
	40					
	45					

SUS316Lナット

型式		M	B	(e)	T	¥基準単価	¥スライド単価
Type	M-L					1~49コ	50~200コ
SSCB	3-6	3	5.5	6.4	2.4	70	49
	8		7	8.1	3.2	70	49
	10		8	9.2	4	75	53
	12		10	11.5	5	80	56
	15		13	15	6.5	90	63
	20		17	19.6	8	110	77
SSCB	4-8	4	7	8.1	3.2	70	49
	10		8	9.2	4	75	53
	12		10	11.5	5	80	56
	15		13	15	6.5	90	63
	20		17	19.6	8	110	77
	25		19	21.9	10	140	98

SUS316Lばね座金

型式		No.	d	D	t	¥基準単価	¥スライド単価
Type	M-L					1~49コ	50~200コ
SSCB	3-6	3	3.1	5.9	0.7	60	39
	8		4.1	7.6	1.0	60	39
	10		5.1	9.2	1.3	65	42
	12		6.1	12.2	1.5	65	42
	15		8.2	15.4	2.0	70	46
	20		10.2	18.4	2.5	80	52
SSCB	4-8	4	3.1	5.9	0.7	60	39
	10		4.1	7.6	1.0	60	39
	12		5.1	9.2	1.3	65	42
	15		6.1	12.2	1.5	65	42
	20		8.2	15.4	2.0	70	46
	25		10.2	18.4	2.5	80	52

SUS316L座金

型式		No.	D	d	t	¥基準単価	¥スライド単価
Type	M-L					1~49コ	50~200コ
SSCB	3-6	3	7	3.2	0.5	60	39
	8		9	4.3	0.8	60	39
	10		10	5.3	1.0	65	42
	12		12.5	6.4	1.5	65	42
	15		17	8.4	1.5	75	49
	20		21	10.5	2.0	90	59
SSCB	4-8	4	7	3.2	0.5	60	39
	10		9	4.3	0.8	60	39
	12		10	5.3	1.0	65	42
	15		12.5	6.4	1.5	65	42
	20		17	8.4	1.5	75	49
	25		21	10.5	2.0	90	59



Order注文例

型式
SSCB5-12
SSSLW8



Delivery出荷日

在庫品
翌日出荷 P.133

ご希望によりPM6:00迄、当日出荷受付致します。

数量区分	標準対応	個別対応
数量	1~200	201~
出荷日	通常	お見積り

表示数量超えはWOSにてご確認ください。

SUS316Lの特性

SUS316LはSUS304にMo(モリブデン)を添加したもので高い耐食性があります。

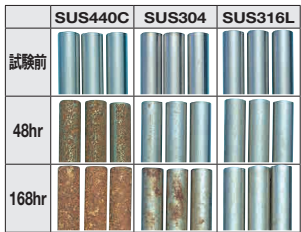
＜参考:ステンレス材耐食性＞

試験方法
複合腐食試験として JIS H 8502
サイクル試験方法に準拠

試験条件

- 塩水噴霧試験 (5%NaCl, 35℃) 2hr
- 乾燥 (60℃) 4hr
- 湿潤 (95%RH, 35℃) 2hr

8hrで1サイクル



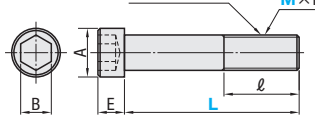
試験開始前、48hr、168hrで試験片の外観

六角穴付ボルトー緩み止めタイプー



Type	M材質	S表面処理	H硬度	強度区分
LB	SCM435	四三酸化鉄皮膜	38~43HRC	12.9
SUSLB	SUS304相当	—	—	A2-70

緩み防止処理



M×P	A	E	B
4×0.7	7	4	3
5×0.8	8.5	5	4
6×1.0	10	6	5
8×1.25	13	8	6
10×1.5	16	10	8
12×1.75	18	12	10

※強度区分とは、ネジの引張強さです。

(例) 12.9
降伏点または耐力の最小値が引張強さの90%であることを示します。
引張強さの最小値が1220N/mm²であることを示します。

(例) A2-70
引張強さの最小値が700N/mm²であることを示します。
鋼種区分がA2(オーステナイト系ステンレス)

●(緩み防止処理とは)
ねじ溝部に弾性・耐摩耗性・耐油性に優れた特殊樹脂を塗布した処理です。
繰り返し使用が可能です。効果は使用当初が最大効果となり、以降は徐々に小さくなります。

型式		ℓ	LB	SUSLB	
Type	M-L		¥基準単価	¥基準単価	¥スライド単価
				1～99本	100～200
LB SUSLB	4－8	全ねじ	13	50	45
	10				
	12				
	15				
	20				
	25				
30	20	14	—	—	
LB SUSLB	5－10	全ねじ	14	55	50
	12				
	15				
	20				
	25				
	30				
35	22	15	60	54	
		16	62	56	
LB SUSLB	6－10	全ねじ	14	—	—
	15				
	20				
	25				
	30				
	35				
	40	24	17	68	61
	45		19	70	63
			19	72	65
50	20		74	67	