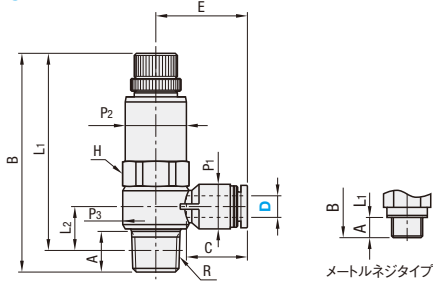


■エルボ

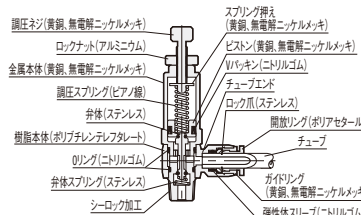


RoHS 10

RGC



■構造図(エルボタイプ: RGCの場合) ①



■表示記号



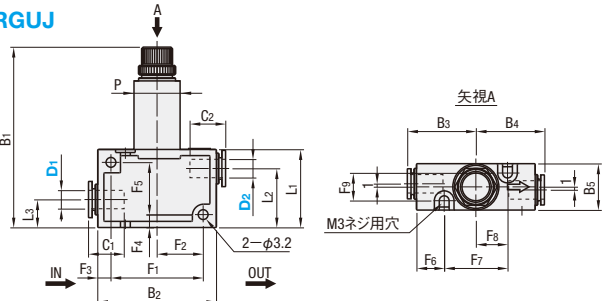
型式		呼び	R	A	B		L1		L2	P1	P2	P3	C	E	対辺 H	質量 (g)	基準単価	スライド単価
Type	チューブ外径 (mm) D				Max	Min	Max	Min									1～9コ	10～20
RGC	4	M5	M5×0.8	2.9	48.7	44.6	45.8	41.7	7.6	8	10	9.8	11	15.4	10	16	1,780	1,540
		1	R1/8	7.8	60	56	56	52	10.5	10	14	14.4	14.9	21.4	14	36	2,080	1,770
	6	M5	M5×0.8	2.9	48.7	44.6	45.8	41.7	8.4	10.5	10	9.8	11.6	17.5	10	16	1,910	1,670
		1	R1/8	7.8	60	56	56	52	10.7	12.4	14	14.4	17	23.5	14	36	2,180	1,900
	8	2	R1/4	11.3	64.8	60.8	58.8	54.8	12.2	12.4	17	18.4	17	25.5	17	59	2,270	2,090
		1	R1/8	7.8	60	56	56	52	11.7	14.4	14	14.4	18.1	26.9	14	38	2,330	2,020
	8	2	R1/4	11.3	64.8	60.8	58.8	54.8	13.2	14.4	17	18.4	17	28.4	17	60	2,550	2,190
		1	R1/8	7.8	60	56	56	52	11.7	14.4	14	14.4	18.1	26.9	14	38	2,330	2,020

■ユニオン



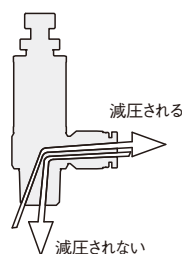
RoHS 10

RGUJ



■特長

- ・RGCはリリーフ機構付なので、ネジ側から一次圧を導入すると減圧され、継手側から流出します。



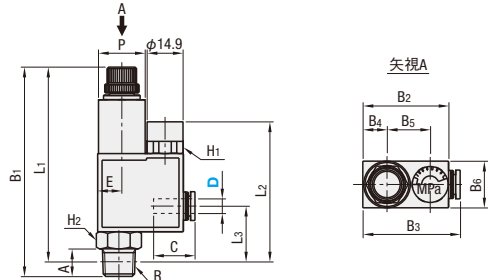
型式		D1	D2	B1		B2	B3	B4	B5	L1	L2	L3	P	C1	C2	F1	F2	F3	F4	F5	F6	F7	F8	F9	質量 (g)	¥基準単価 1～9コ	¥スライド単価 10～20
Type	チューブ外径 (mm) D			Max	Min																						
RGUJ	4	4	63.3	58.8	38.6	21.9	21.9	15.1	25.4	19.2	9.1	15	11	11	11	30	15	4.3	4.2	17	9	20.6	10.3	9	36	2,040	1,770
	6	4	63.3	58.8	38.6	22.3	21.9	15.1	25.4	19.2	9.1	15	11.6	11	11.6	30	15	4.3	4.2	17	9	20.6	10.3	9	37	2,220	1,900
	6	6	63.3	58.8	38.6	22.3	21.9	15.1	25.4	19.2	9.1	15	11.6	11	11.6	30	15	4.3	4.2	17	9	20.6	10.3	9	37	2,180	1,900
	8	6	67.5	63.2	47.6	28.5	28.6	19.2	29.5	21.3	9	19.2	19.6	17	19.6	39.6	19.8	4	4	21.5	12.1	23.4	11.7	13	61	2,310	2,190
	8	8					28.5									62									62	2,520	2,190

■ゲージ付エルボ



RoHS 10

RGCM



型式		呼び	R	A	B1		B2	B3	B4	B5	B6	L1		L2	L3	C	E	P	対辺 H1	対辺 H2	質量 (g)	¥基準単価 1～9コ	¥スライド単価 10～20
Type	チューブ外径 (mm) D				Max	Min						Max	Min										
RGCM	4	M5	M5×0.8	3	60.6	56.6	24.8	27.4	5.8	13.7	15.1	57.6	53.6	42.8	11.8	11	4.7	11	14	8	28	2,950	2,420
		1	R1/8	7.8	81.8	77.4	32	36.2	7.8	15.8	15	77.8	73.4	51.6	18.6	15.9	7.3	15.2	14	12	55	3,170	2,640
	6	M5	M5×0.8	3	60.6	56.6	24.8	27.8	5.8	13.7	15.1	57.6	53.6	42.8	11.8	11.6	4.7	11	14	8	28	3,030	2,530
		1	R1/8	7.8	81.8	77.4	32	36.8	7.8	15.8	15	77.8	73.4	51.6	18.6	17	7.3	15.2	14	12	56	3,140	2,760
	8	2	R1/4	11.3	90	85.7	35.1	39.9	9.9	17.7	19.1	84	79.7	57.3	22.8	18.1	8.7	19.1	16	16	84	3,500	2,930
		1	R1/8	7.8	81.8	77.4	32	36.7	7.8	15.8	15	77.8	73.4	51.6	18.6	17	7.3	15.2	14	12	56	3,450	2,880
	8	2	R1/4	11.3	90	85.7	35.1	39.8	9.9	17.7	19.1	84	79.7	57.3	22.8	18.1	8.7	19.1	12	16	85	3,470	3,050
		1	R1/8	7.8	81.8	77.4	32	36.7	7.8	15.8	15	77.8	73.4	51.6	18.6	17	7.3	15.2	12	16	85	3,470	3,050

Order 注文例

型式 - 呼び・D2

RGCM4 - M5

RGCM4 - M5

Delivery 出荷日

在庫品 翌日出荷 翌日 P.133

数量区分 標準対応 個別対応

数量 1～20 21～ 大口

出荷日 通常 お見積り

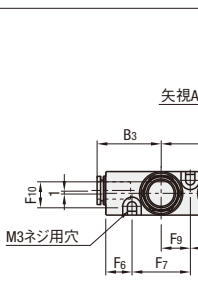
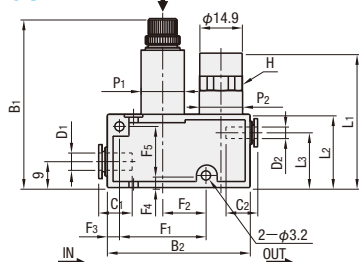
※表示数量超えはWOSにてご確認ください。

■ゲージ付ユニオン

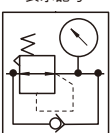


RoHS 10

RGUN



圧力ゲージ付レギュレータ表示記号



型式		D1	D2	B1		B2	B3	B4	B5	L1	L2	L3	P1	P2	C1	C2	J	対辺 H	F1	F2	F3	F4	F5	F6	F7	F8	F9	F10	質量 (g)	¥基準単価 1～9コ	¥スライド単価 10～30
Type	No.			Max	Min																										
RGUN	4	4	4	63.4	58.9	49.5	21.8	32.9	15.1	46.6	25.4	19	15	15	11	11	1	14	30	15	4.2	4.2	17	9.1	20.2	10.1	10.1	9	47	3,230	2,420
	6	6	6	63.4	58.9	49.5	22.2	32.9	15.1	46.6	25.4	19	15	15	11.6	11.6	1	14	30	15	4.2	4.2	17	9.1	20.2	10.1	10.1	9	47	3,240	2,430
	8	8	8	67.4	63.2	59.7	28.5	40.7	19.2	48.5	29.4	21.3	19	15.2	18.1	17	0	14	39.7	19.8	3.9	4.1	21.3	12.2	23.2	9.1	11.6	13	74	3,420	2,730
	8	8	8					40.6	19.2	48.5	29.4	21.3	19	15.2	18.1	18.1														3,480	2,780

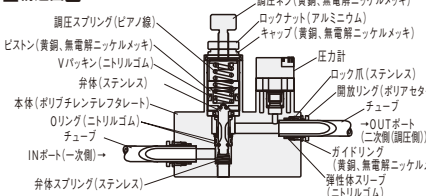
■特長

- ・圧力ゲージが付いた、コンパクトタイプの減圧弁です。
- ・ゲージの方向を、ゲージ本体六角部(H部)を利用して変えることができます。

■使用上の注意

- ・二次側の圧力変動が大きく、設定値を超える圧力になる使い方は使用しないでください。機器の破損、作動不良となる可能性があります。このような場合には別に安全装置を取り付けてご使用ください。
- ・圧力設定は上昇方向(右回転)で設定してください。下降方向(左回転)では正確な設定が出来ません。
- ・圧力設定が希望する圧力になりましたら、必ずロックナットを締めて速度設定が狂わないようにしてください。

■構造図 ①



仕様

使用流体	空気
使用温度範囲	0～60℃
使用圧力範囲	0～0.9MPa
設定圧力範囲	0.1～0.8MPa
表示圧力範囲	0～0.8MPa
ゲージ精度	±5% (フルスケール*)

\*表示圧力が、0から最大値0.8MPaまで一気に離れた場合における表示位置のずれの範囲です。

■急速排気弁スタンダードタイプ(排気絞り付)



RoHS 10

■急速排気弁ストレートタイプ



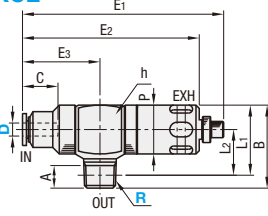
RoHS 10

■急速排気弁ユニオンタイプ(排気絞り付)



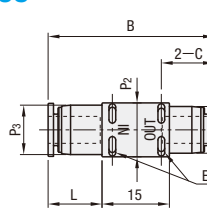
RoHS 10

EQXCE



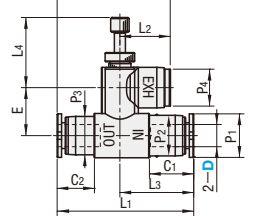
①材質: 本体: アルミニウム  
ニードル部: 黄銅(無電解ニッケルメッキ)  
エレメント: ポリビニルホルマール

EQU



①材質: ポリブチレンテフタレート

EQEJ



①材質: ポリブチレンテフタレート  
ニードル部: 黄銅(無電解ニッケルメッキ)  
エレメント: ポリビニルホルマール

■急速排気弁スタンダードタイプ(排気絞り付)

型式		チューブ外径 (mm) D	R (PT)	呼び	A	B	L <sub>1</sub>	L <sub>2</sub>	P	C	E <sub>1</sub>		E <sub>2</sub>	E <sub>3</sub>	対辺 h	有効断面積 (mm <sup>2</sup> )		質量 (g)	¥基準単価 1～9コ	¥スライド単価 10～20
Type											Max	Min				IN→OUT	OUT→EX			
EQXCE	4	1 (R1/8)	1	8	25.5	21.5	14	15	10.9	66.7	61.8	54.3	23.8	15	4	8	23	2,490	2,200	
			1	8	25.5	21.5	14	15	6.7	62.1	54.6	24.1	15	6	8	23	2,490	2,200		
	6	2 (R1/4)	1	11	31	25	16	18	11.7	77.4	71.6	63.1	28.1	18	9	15	35	2,800	2,480	
			1	8	29	25	16	18	18.2	82.7	76.9	68.4	33.4	18	12	15	39	2,800	2,480	
	8	2 (R1/4)	1	11	31	25	16	18	11	31							41	2,800	2,480	
			1	11	31	25	16	18	11	31							41	2,800	2,480	