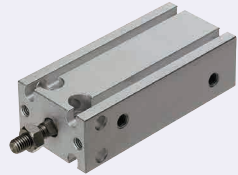
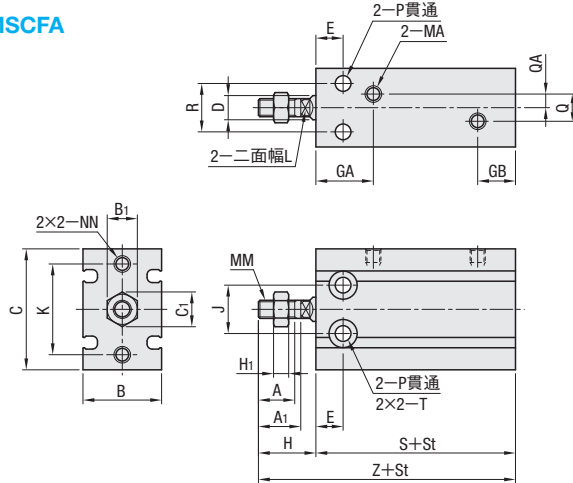


## ■小型シリンダ

## MSCFA

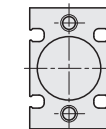


RoHS10



## ■MSCFA: 基本仕様

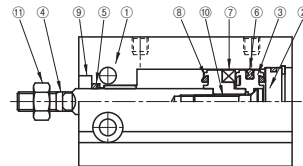
チューブ内径 (mm)	6	10	16	25	32
作動形式	複動形				
使用流体	空気				
最低使用圧力 (MPa)	0.12	0.06	0.05		
最高使用圧力 (MPa)	0.7				
耐圧力 (MPa)	1.0				
使用温度範囲 (°C)	5~60				
使用ピストン速度 (mm/s)	50~500				
クッション機構	NBR				
ストローク許容差 (mm)	0~+2.0				
潤滑	無給油				
管接続口径	M5×0.8				



チューブ内径 (mm)	A	A1	B	B1	C	C1	D	E	GA	GB	H	H1	J	K	L	MA	MM	NN	P	Q	QA	R	S	T	Z
6	7	—	13	5.5	22	6.4	3	7	15	10	13	1.8	10	17	—	M5×0.8	M3×0.5	M3×0.5深さ5	3.2	—	—	7	33	φ6ザグリ深さ4.8	46
10	10	—	15	7	24	8.1	4	7	16.5	10	16	2.4	11	18	—	M5×0.8	M4×0.7	M3×0.5深さ5	3.2	—	—	9	36	φ6ザグリ深さ5	52
16	11	12.5	20	8	32	9.2	6	7	16.5	11.5	16	4	14	25	5	M5×0.8	M4×0.7深さ6	φ7.6ザグリ深さ6.5	4.5	4	2	12	40	φ7.6ザグリ深さ6.5	56
20	12	14	26	10	40	11.5	8	9	19	12.5	19	5	16	30	6	M5×0.8	M6×1.0	M5×0.8深さ8	5.2	9	4.5	16	46	φ9.3ザグリ深さ8	65
25	15.5	18	32	13	50	15	10	10	21.5	13	23	5	20	38	8	M5×0.8	M8×1.25	M5×0.8深さ8	5.5	9	4.5	20	50	φ9.3ザグリ深さ9	73
32	19.5	22	40	17	62	19.6	12	11	23	12.5	27	6	24	48	10	Rc1/8	M10×1.25	M6×1.0深さ9	6.6	13.5	4.5	24	52	φ11ザグリ深さ11.5	79

型式		Stストローク (mm) 選択	¥本体基準単価						
Type	チューブ内径 (mm)		Stストローク (mm)						
			10	20	30	50			
MSCFA	6	10	20	30	50	3,210	3,250	3,250	—
	10					3,390	3,480	3,480	—
	16	10	20	30	50	4,010	4,100	4,100	—
	20					4,140	4,230	4,230	4,370
	25					4,680	4,810	4,810	5,130
	32					5,440	5,710	5,670	6,060

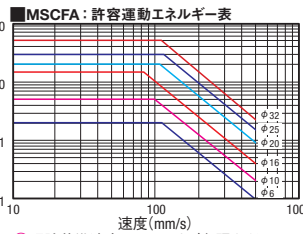
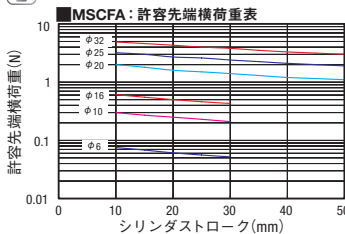
## ■小型シリンダ構造図



## ■MSCFA: 部品明細

番号	品名	部品名
①	ボディ	A6061
②	エンドカバー	A6061 A2052 A6061
③	ピストン	A6061×2コ
④	ピストンロッド	SUS303 S45C
⑤	ロッドパッキン	NBR
⑥	マグネット	プラスチックマグネット
⑦	クッション	NBR NBR
⑧	ロッドカバー	A6061
⑨	ピストンボルト	SUS303 SW6
⑩	ロッドナット	SS400

(※) φ16用ロッド側ピストンは、A6061とC3604-CDを1コずつ使用

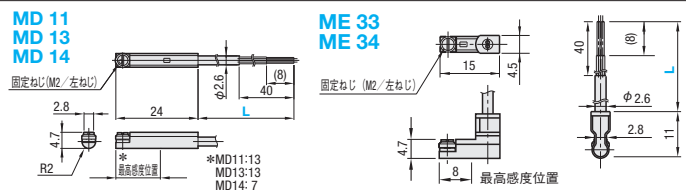


チューブ内径 (mm)	作用方向	使用圧力 (MPa)				
		0.2	0.3	0.4	0.5	0.7
6	押し側	5.7	8.5	11.3	14.1	17.0
	引き側	4.2	6.4	8.5	10.6	12.7
10	押し側	15.7	23.6	31.4	39.3	47.1
	引き側	13.2	19.8	26.4	33.0	39.6
16	押し側	40	60	80	101	121
	引き側	35	52	69	86	104
20	押し側	63	94	126	157	188
	引き側	53	79	106	132	158
25	押し側	98	147	196	245	295
	引き側	82	124	165	206	247
32	押し側	161	241	322	402	483
	引き側	138	207	276	346	415

## ■シリンダ用センサ



RoHS10



型式		L (選択)	負荷電圧	負荷電流	表示灯	センサ種類	線数	リード線取出し	¥基準単価	
Type									L1 (1m)	L3 (3m)
MD11		L1 (1m) L3 (3m)	DC24V AC110V	DC24V 5〜40mA AC110V 5〜20mA	発光ダイオード (ON時点灯)	有接点	2線	後方	1,950 2,350	
MD13			DC28V以下 DC10〜28V	0.1〜40mA 5〜20mA		無接点	3線		1,960 2,310	
MD14						無接点	2線		2,240 2,520	
ME33			DC28V以下 DC10〜28V	0.1〜40mA 5〜20mA		無接点	3線	上方	1,960 2,310	
ME34						無接点	2線		2,240 2,520	

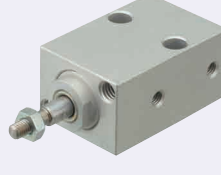
 使用温度範囲: 0〜60℃  
 センサの詳細仕様は、P.1546  
をご参照ください。

Order 注文例	小型シリンダ	型式	—	Stストローク
		MSCFA6	—	10
	シリンダ用センサ	型式		
		MD14L1		



在庫品	翌日出荷	P133
ご希望によりPM6:00迄、当日出荷受付致します。		
数量スライド価格 (※1円未満切り捨て) P133		
数量区分	標準対応	個別対応
数量	1~4	5~10
値引率	基準単価	5%

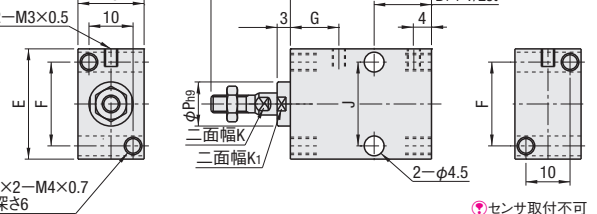
## ■小型シリンダ —先端形状選択タイプ—



RoHS10

## MSMCS

## ●共通図面



## ■小型シリンダ: 基本仕様

チューブ内径 (mm)	6~10
作動形式	複動形
使用流体	空気
最低使用圧力 (MPa)	0.2
最高使用圧力 (MPa)	0.7
耐圧力 (MPa)	1.0
使用温度範囲 (°C)	5~60
使用ピストン速度 (mm/s)	50~500
クッション機構	なし
ストローク許容差 (mm)	0~+0.5
潤滑	無給油
管接続口径	M3×0.5

センサ取付不可

## 先端形状は下記形状から選択

A形状	付属品 ナット1コ (SUS304)				C形状	F形状
	AM	BB (C1)	t	FS		
M3×0.5	5.5	6.4	1.8			
M4×0.7	7	8.1	2.4			
M5×0.8	8	9.2	3.2			

チューブ内径 (mm)	B	B1	E	D	F	G	J	K	K1	Ph9
6	20	6.5	20	4	15	11	14	3.5	9	10
8	22	8	25	5	19	10	19	4	9.5	
10				6				5	11	12

型式 Type	フュー 内径 (mm)	ストローク (mm) 選択	ピストンロッド先端形状			¥本体基準単価						¥ピストンロッド先端形状 追加料金 (¥本体)		
			A形状AM (なし) 選択	C形状CP	F形状FS (mm)	ストローク (mm)						AM	CP	FS
						5	10	15	20	25	30			
MSMCS	6	5 10 15 20	3		2	5,670	5,780	5,900	5,950	—	—			
	8	5 10 15 20 25 30	3	4	4	5,740	5,900	5,990	6,080	6,140	6,200	1,000	1,000	1,000
	10			4	5	5	5,780	5,950	6,030	6,120	6,190	6,250		

## ■特長: シリンダロッドの先端形状を選択できます。

Order 注文例	型式	—	Stストローク	—	ピストンロッド先端形状
	MSMCS8	—	10	—	AM4

Delivery 出荷日	5	日	目	出荷
--------------	---	---	---	----

Price 価格	¥			
----------	---	--	--	--

Example 使用例	4方向から取付可能	①上面取付	②正面取付	③下面取付	④背面取付
-------------	-----------	-------	-------	-------	-------

数量スライド価格 (※1円未満切り捨て) P133				
---------------------------	--	--	--	--

数量区分	標準対応	個別対応
数量	1~4	5~10
値引率	基準単価	5%

数量区分	標準対応	個別対応
数量	1~4	5~10
値引率	基準単価	5%

数量区分	標準対応	個別対応
数量	1~4	5~10
値引率	基準単価	5%

数量区分	標準対応	個別対応
数量	1~4	5~10
値引率	基準単価	5%

数量区分	標準対応	個別対応
数量	1~4	5~10
値引率	基準単価	5%

数量区分	標準対応	個別対応
数量	1~4	5~10
値引率	基準単価	5%

数量区分	標準対応	個別対応
数量	1~4	5~10
値引率	基準単価	5%

数量区分	標準対応	個別対応
数量	1~4	5~10
値引率	基準単価	5%

数量区分	標準対応	個別対応
数量	1~4	5~10
値引率	基準単価	5%

数量区分	標準対応	個別対応
数量	1~4	5~10
値引率	基準単価	5%

数量区分	標準対応	個別対応
数量	1~4	5~10
値引率	基準単価	5%

数量区分	標準対応	個別対応
数量	1~4	5~10
値引率	基準単価	5%

数量区分	標準対応	個別対応
数量	1~4	5~10
値引率	基準単価	5%

数量区分	標準対応	個別対応
数量	1~4	5~10
値引率	基準単価	5%

数量区分	標準対応	個別対応
数量	1~4	5~10
値引率	基準単価	5%

数量区分	標準対応	個別対応
数量	1~4	5~10
値引率	基準単価	5%

数量区分	標準対応	個別対応
数量	1~4	5~10
値引率	基準単価	5%

数量区分	標準対応	個別対応
数量	1~4	5~10
値引率	基準単価	5%

数量区分	標準対応	個別対応
数量	1~4	5~10
値引率	基準単価	5%

数量区分	標準対応	個別対応
数量	1~4	5~10
値引率	基準単価	5%

数量区分	標準対応	個別対応
数量	1~4	5~10
値引率	基準単価	5%

数量区分	標準対応	個別対応
数量	1~4	5~10
値引率	基準単価	5%

数量区分	標準対応	個別対応
数量	1~4	5~10
値引率	基準単価	5%

数量区分	標準対応	個別対応
数量	1~4	5~10
値引率	基準単価	5%

数量区分	標準対応	個別対応
数量	1~4	5~10
値引率	基準単価	5%

数量区分	標準対応	個別対応
数量	1~4	5~10
値引率	基準単価	5%

数量区分	標準対応	個別対応
数量	1~4	5~10
値引率	基準単価	5%

数量区分	標準対応	個別対応
数量	1~4	5~10
値引率	基準単価	5%

数量区分	標準対応	個別対応
数量	1~4	5~10
値引率	基準単価	5%

数量区分	標準対応	個別対応
数量	1~4	5~10
値引率	基準単価	5%

数量区分	標準対応	個別対応
数量	1~4	5~10
値引率	基準単価	5%

数量区分	標準対応	個別対応
数量	1~4	5~10
値引率	基準単価	5%

数量区分	標準対応	個別対応
数量	1~4	5~10
値引率	基準単価	5%

数量区分</
--------