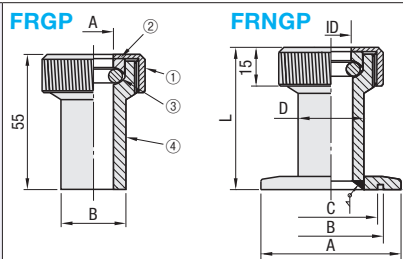


## ■ゲージポートー単品/溶接済みー



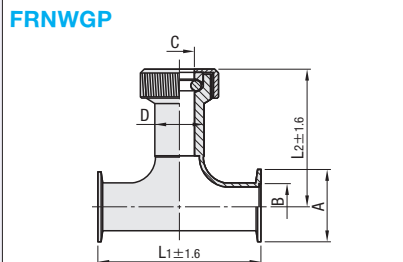
RoHS10



## ■ゲージポート付ニップル



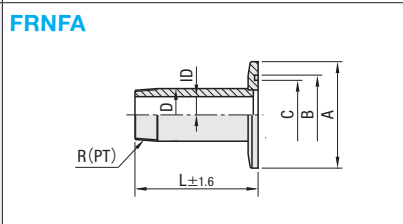
RoHS10



## ■オネジアダプタ

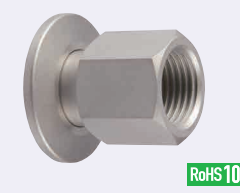


RoHS10

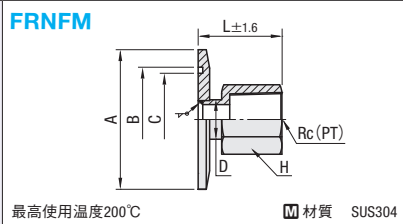


最高使用温度200℃ 材質 SUS304

## ■メネジアダプタ



RoHS10

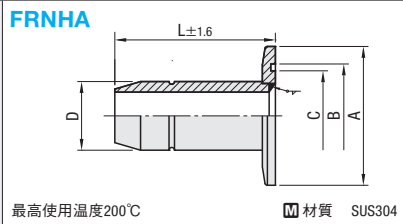


最高使用温度200℃ 材質 SUS304

## ■ホースアダプタ

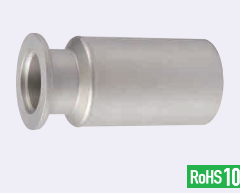


RoHS10

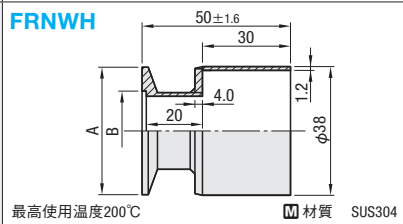


最高使用温度200℃ 材質 SUS304

## ■ダクトアダプタ



RoHS10



最高使用温度200℃ 材質 SUS304

Order  
注文例

型式

ー呼び

Delivery  
出荷日

在庫品

翌日出荷  
P.133ご希望によりPM6:00迄、  
当日出荷受付致します。

## ● CADデータフォルダ名: 52\_Sanitary\_Vacuum\_Tanks

## ゲージポート単品

型式	接続径	A	B	¥基準単価 1〜4コ
FRGP	15	16	25	7,000
	18	19	28	7,500

●表示数量超えはWOSにてご確認ください。

## 溶接済み

型式	フランジ	ゲージポート	L	¥基準単価 1〜4コ
Type	No.	A B 接続径 ID D		
FRNGP	25-15	15 16 25	75	12,000
	25-18	18 19 28		13,000
	40-15	15 16 25		15,000
	40-18	18 19 28	57	16,000

●表示数量超えはWOSにてご確認ください。

型式	No.	A B 接続径 C D L1 L2	¥基準単価 1〜4コ
FRNWGP	25-15	15 16 25 97.2	18,000
	25-18	18 19 28 102.6	18,500
	40-15	15 16 25 135.2	21,000
	40-18	18 19 28 102.6	21,500

●表示数量超えはWOSにてご確認ください。

## i ゲージポート仕様

No.	名称	材質
①	袋ナット	SUS304
②	カバー	SUS304
③	Oリング	NR
④	スリーブ	SUS304
ー	フランジ	SUS304
ー	ニップル部	SUS304

型式	No.	呼び	R (PT)	A	D	ID	L	¥基準単価 1〜10コ
FRNFA	16	1	1/8	30	10.5	7.5		3,040
		1	1/8		10.5			3,400
	25	2	1/4	40	13.8	9.8		3,400
		3	3/8		17.3	13.3		3,400
		2	1/4		13.8	9.8	50	3,650
		3	3/8		17.3	13.3		3,650
	40	4	1/2		21.7	15.7		3,730
		6	3/4		27.2	21.2		3,750

●表示数量超えはWOSにてご確認ください。

型式		呼び	Rc (PT)	A	B	L	H	D	¥基準単価 1〜10コ
Type	No.								
FRNFM	16	2	1/4	30	17.2	26	17	13	4,700
	25	2	1/4	40	26.2	27	17	13	4,900
		3	3/8	27		21	16	4,960	
	40	2	1/4	55	41.2	27	17	13	5,550
		3	3/8			28	21	16	5,600
		4	1/2			34	26	20	5,950

●表示数量超えはWOSにてご確認ください。

型式	No.	適応ホース 内径	A	B	D	L	¥基準単価 1〜10コ
FRNHA	16	19	30	17.2	19	60	9,500
	25	22	40	26.2	24	80	10,500
	40	38	55	41.2	38	80	19,500

●表示数量超えはWOSにてご確認ください。

型式	No.	適用ダクト 呼び径	A	B	¥基準単価 1〜4コ
FRNWH	16	38	30	17.2	6,000
	25	38	40	26.2	6,500

●表示数量超えはWOSにてご確認ください。

■特長：真空ポンプの排気口につけ、ダクトホース類を接続することで  
大気中に排気することをなくします。  
クリーンルーム等に最適です。

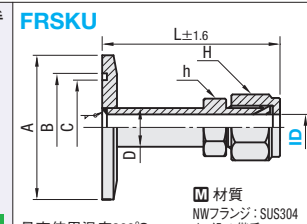
## ■適用ダクトホース

商品名	Type	呼び	ページ
軽量タイプ	HOSSE□	38	P.1380
伸縮タイプ	HOSSD□		P.1380
耐摩耗静電防止タイプ	HOSH□		P.1380
非塩ビタイプ	HOSCD□		P.1381
非塩ビタイプ	HOSCE□		P.1381
アルミタイプ	HOAD		P.1382

## ■NWフランジ×くい込み継手



RoHS10

材質  
NWフランジ: SUS304  
くい込み継手: SUS316

最高使用温度200℃

Order  
注文例

型式

ーID

FRSKU25 ー 6

Delivery  
出荷日

在庫品

翌日出荷 P.133

●ご希望によりPM6:00迄、当日出荷受付致します。

〔適用管の仕様〕

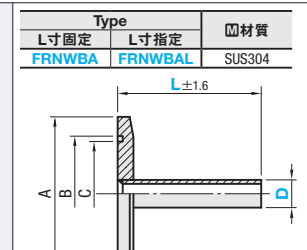
- 管の種類：ステンレス鋼鋼管  
JIS G3459 配管用ステンレス鋼鋼管に規定する  
SUS304TP、SUS316TPに準ずるステンレス鋼鋼管
- 外径公差 ±0.05mm 管の表面硬度 HV190以下 (HRB90以下)
- パイプの表面状態 肌あれ、キズなどの有害な欠陥が無きこと

## ■NWフランジ×SUS管

ーノズル片側タイプー



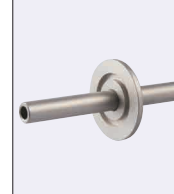
RoHS10



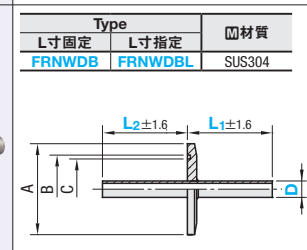
最高使用温度200℃ 材質 SUS304

## ■NWフランジ×SUS管

ーノズル両側タイプー



RoHS10



最高使用温度200℃ 材質 SUS304

Order  
注文例

型式

ーD

ーL

ーL1

ーL2

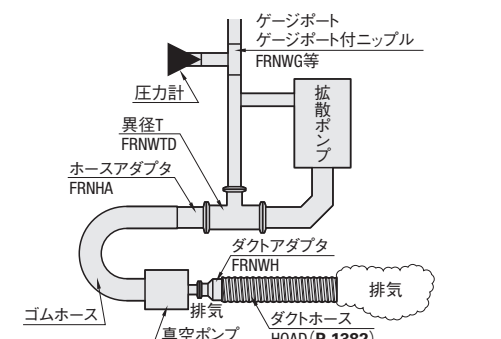
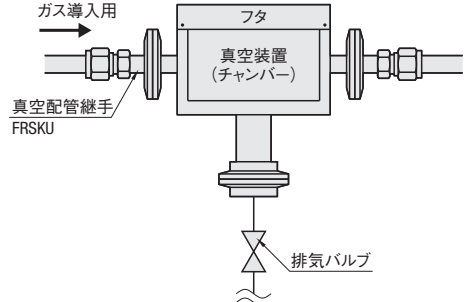
FRNWBA25 ー 9.53

FRNWBAL40 ー 8 ー 100

FRNWDBL16 ー 8 ー 50 ー 50

Delivery  
出荷日

5 日目出荷

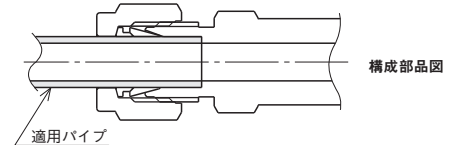
Example  
使用例

型式	適用 チューブ 外径 D1	A	B	D	ID	L	対辺 本体h ナットH	¥基準単価 1〜4コ
Type	No.							
FRSKU	16	4	30	17.2	6	4	43.8	7,000
		6	40	26.2	8	6	43.9	7,500
	25	6.35	40	26.2	9.53	6.35	48.9	7,500
	40	6.35	55	41.2	9.53	6.35	48.9	8,500
		8	55	41.2	10	8	49.8	7,500

●表示数量超えはWOSにてご確認ください。

## ■継手部の特長・構造

継手部は、継手本体・フロントフェルール・バックフェルール・ナットから構成されています。



型式	No.	SUS管外径 D 選択	L 固定 指定 5mm単位	A	B	¥基準単価 1〜4コ L寸固定 L寸指定
FRNWBA (L寸固定)	16	6 6.35 8 9.53	75 30~100	30	17.2	6,450 7,000
	25	6 6.35 8 9.53 10	75 30~100	40	26.2	6,700 7,500
	40	6.35 8 9.53 10	75 30~100	55	41.2	6,900 8,000

●表示数量超えはWOSにてご確認ください。

型式	No.	SUS管外径 D 選択	固定 タイプ L1 L2	指定タイプ 5mm単位 L1 L2	A	B	¥基準単価 1〜4コ L寸固定 L寸指定
FRNWDB (L寸固定)	16	6 6.35 8 9.53	75 75	30~100 30~100	30	17.2	6,950 7,500
	25	6 6.35 8 9.53 10	75 75	30~100 30~100	40	26.2	7,200 8,000
	40	6.35 8 9.53 10	75 75	30~100 30~100	55	41.2	7,400 8,500

●溶接により若干のひずみが生じる場合があります。 ●表示数量超えはWOSにてご確認ください。

## i ステンレス管

JIS G 3459

●表面ショットプラスト仕上げ

D	パイプ片側肉厚
6	1
6.35 (1/4インチ)	1
8	1
9.53 (3/8インチ)	1
10	1