

GLOBE VALVES

CHECK VALVES

STRAINERS

HYDRAULIC VALVES

グローブバルブ/チャッキバルブ/ストレーナ/油圧バルブ

価格改訂

CADデータフォルダ名：51_Pipes_Fitting_Valves

SMALL SIZE BALL VALVES

小型ボールバルブ

ーストレートタイプー

価格改訂

CADデータフォルダ名：51_Pipes_Fitting_Valves

■グローブバルブ

Type	材質	最高使用圧力
GBUCL	本体：SCS13A パッキン：BA-15APTFE 20A～25A膨張黒鉛+PTFE編組	水・油・空気： 1.0MPa

型式		Rc (PT)	S	L	(H)	W	GBUCL	
Type	No.						¥基準単価	¥スライド単価
GBUCL							1〜4コ	5〜10
	8A	1/4	18	44	68	55	5,280	4,760
	10A	3/8	22	48	68	55	5,430	4,890
	15A	1/2	26	52	68	55	5,500	4,950
	20A	3/4	34	60	93	60	6,910	6,220
	25A	1	41	72	100	70	9,510	8,560

■特長

- ・ボデー内部に隔壁が付き、入口と出口の中心は直線上にあり、流体の流れがS字となるバルブです。

■ストレーナ

Type	材質	最高使用圧力
STRY	本体：SCS13A ガスケット：充填材入りPTFE	水・油・空気： 0.6MPa

■油圧バルブ

■インラインフローコントロールバルブ

Type	材質	使用流体	使用温度	最高使用圧力
BKFS	本体：鋼鉄	一般鉱物性 作動油	－10～60℃	34.5MPa

型式		Rc (PT)	最大流量	B	C	D	E	F	G	H	質量 (g)	BKFS	
Type	No.											¥基準単価	¥スライド単価
												1～4コ	5～10コ
BKFS	8A	1/4	19ℓ/min	45.5	41	67	42	21	10.5	21	220	6,570	5,370
	10A	3/8	30ℓ/min	56.5	49.5	70	44.5	25	12.5	25	365	7,230	5,910
	15A	1/2	57ℓ/min	70	61	87.5	57	32	16	30	690	12,160	9,690

■特長

- ・ステップニードルにより、ノブの最初の3回転を使用することにより、低流量での微調整が可能です。
- ・カラーリングを目安にすることで、流量設定を短時間に行うことが可能です。



Order注文例

型式

GBUCL10A



Delivery出荷日

在庫品

翌日出荷

P.133

ご希望によりPM6:00迄、当日出荷受付致します。

数量区分	標準対応	個別対応
数量	1～10	11～
出荷日	通常	お見積り

表示数量超えはWOSにてご確認ください。

■チャッキバルブ

Type	材質	最高使用圧力
THKB	本体：SCS13A ガスケット：非石綿シート	水・油・空気： 0.6MPa

型式		Rc (PT)	S	L	H	THKB	
Type	No.					¥基準単価	¥スライド単価
						1～4コ	5～10
THKB	15A	1/2	29	65	45	9,310	8,380
	20A	3/4	35	80	55	10,480	9,430
	25A	1	44	90	61	13,400	12,060

■特長

- ・円盤状のディスクの一端を「蝶つがい形式」にして、ボデーなどに吊るし自由に動く構造です。水平配管はもちろんのこと、縦配管にも使用できます。
- ・圧力損失が小さく、流体が流れやすい構造です。

型式		Rc (PT)	S	L	H	H1	d1	STRY	
Type	No.							¥基準単価	¥スライド単価
STRY	8A	1/4	21	65	50	67	15	1〜4コ	5〜10
	10A	3/8	23	70	50	68	15	8,950	8,060
	15A	1/2	29	85	60	80	18	9,200	8,280
	20A	3/4	35	100	65	90	23	10,090	9,080
	25A	1	43	115	77	107	30	12,470	11,230
								16,770	15,100

■特長

- ・流体中の異物やゴミを分離・排除します。
- ・メッシュサイズは40です。

■チェックバルブ

Type	材質	使用流体	使用温度	最高使用圧力
BCKB	本体：鋼鉄	一般鉱物性 作動油	－10～60℃	34.5MPa

クラッキング圧力=0.04MPa

型式		Rc (PT)	最大流量	B	C	G	質量 (g)	BCKB	
Type	No.							¥基準単価 1～4コ	¥スライド単価 5～10
BCKB	8A	1/4	19ℓ/min	67	21	10.5	170	5,480	4,580
	10A	3/8	30ℓ/min	70	25	12.5	260	6,340	5,300
	15A	1/2	57ℓ/min	87.5	32	16	510	7,200	6,010

■特長

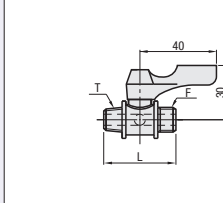
- ・油圧回路に組み込むことにより逆流を防ぐことができます。

写真は「開」状態です。反時計回りに90°回すと「閉」になります。

■PTオス・PFオス



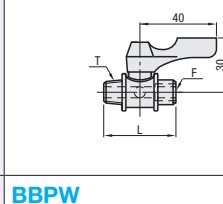
BBPF



■PTオス・PFメス



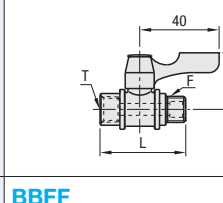
BBPT



■ストレートタイプ-PTメス・PFオスー



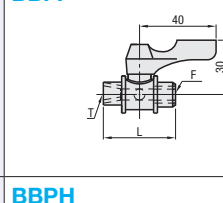
BBPW



■PTメス・PFメス



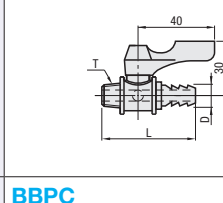
BBFF



■PTオス・ホース接続



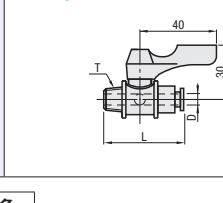
BBPH



■PTオス・チューブ接続



BBPC



空気以外使用不可



Order注文例

型式

BBPC62

BBPF11F

色

B



Delivery出荷日

在庫品

翌日出荷

P.133

ご希望によりPM6:00迄、当日出荷受付致します。

数量区分	標準対応	個別対応
数量	1～20	21～
出荷日	通常	お見積り

表示数量超えはWOSにてご確認ください。

型式	取手部色選択	T R (PT)	F G (PF)	L	¥基準単価	¥スライド単価
Type	No.				1～4コ	5～20
BBPF	11F	指定無	1/8	1/8	43	1,120
	12F	(オレンジ)	1/8	1/4		
	21F	(黒)	1/4	1/8		
	22F	(黒)	1/4	1/4		
	23F	(黒)	1/4	3/8		
	32F	(白)	3/8	1/4	55	1,160
	33F	(白)	3/8	3/8		
	34F	(黄)	3/8	1/2		
	43F	(黄)	1/2	3/8		
	44F	(青)	1/2	1/2		

型式	取手部色選択	T R (PT)	F G (PF)	L	¥基準単価	¥スライド単価
Type	No.				1～4コ	5～20
BBPT	11F	指定無	1/8	1/8	43	1,390
	12F	(オレンジ)	1/8	1/4		
	21F	(黒)	1/4	1/8		
	22F	(黒)	1/4	1/4		
	32F	(白)	3/8	1/4	53	1,180
	33F	(白)	3/8	3/8		
	43F	(黄)	1/2	3/8		

型式	T Rc (PT)	F G (PF)	L	¥基準単価	¥スライド単価
Type	No.			1～4コ	5～20
BBPW	11F	1/8	1/8	43	960
	22F	1/4	1/4		
	33F	3/8	3/8		

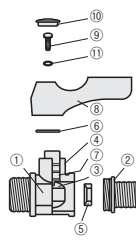
型式	取手部色選択	T Rc (PT)	F G (PF)	L	¥基準単価	¥スライド単価
Type	No.				1～4コ	5～20
BBFF	11F	指定無	1/8	1/8	43	1,040
	12F	(オレンジ)	1/8	1/4		
	21F	(黒)	1/4	1/8		
	22F	(白)	1/4	1/4	53	1,160
	33F	(黄)	3/8	3/8		

型式	取手部色選択	適応ホース内径 (mm)	T R (PT)	D	L	¥基準単価	¥スライド単価
Type	No.					1～4コ	5～20
BBPH	61	指定無	6	1/8	7	56	1,050
	93	(オレンジ)	9	3/8	10.5	60	
	124	(黄)	12	1/2	14	69.5	

型式	取手部色選択	D	T R (PT)	L	¥基準単価	¥スライド単価
Type	No.				1～4コ	5～20
BBPC	61	指定無	6	1/8	49	1,630
	62	(オレンジ)	6	1/4		
	81	(黒)	8	1/8		
	82	(黒)	8	1/4		
	83	(白)	8	3/8	53	1,640
	102	(黄)	10	1/4		
	103	(黄)	10	3/8		



部品名・材質表



部品番号	部品名	材質	個数
①	ボディ	黄銅(クロムメッキ)	1
②	ソケット	黄銅(クロムメッキ)	1
③	ボール	黄銅(クロムメッキ)	1
④	ステム	黄銅	1
⑤	シート	ふっ素樹脂	2
⑥	リング	黄銅	1
⑦	Oリング	合成ゴム	2
⑧	ハンドル	プラスチック	1
⑨	ビス	鉄	1
⑩	キャップ	プラスチック	1
⑪	スプリングワッシャ	鉄	1

- 特長
- 開閉がスムーズで確実です。
- トルクが軽く、ハンドルを90°回すだけで確実に開閉できます。(図面の状態が開です。)

仕様

使用流体	油・空気・水
使用温度範囲	－10～80℃ (凍結なきこと)
常用使用圧力	0.98MPa

51 管・継手
ホース・バルブ