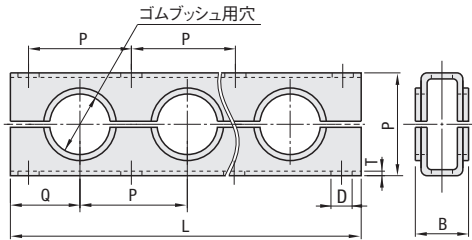




MTC



材質 SPHC
*黒色塗装

型式		N(穴数) 選択	L	P	Q	B	D	T	組付用推奨ボルト(並目)		標準単価	ワイド単価
Type	No.								一段用	二段用		
MTC	38	1	55								520	490
		2	92.5								700	670
		3	130	37.5	27.5	26	9	2.3	M8-50	M8-90	1,050	1,010
		4	167.5								1,400	1,340
		5	205								1,750	1,670
	50	1	70								620	590
		2	120								970	920
		3	170	50	35	26	9	2.3	M8-65	M8-115	1,230	1,180
		4	220								1,930	1,840
		5	270								2,270	2,160
	75	1	100								1,050	1,010
		2	175								1,400	1,340
		3	250	75	50	38	11	3.2	M10-90	M10-170	1,930	1,840
		4	325								2,630	2,510
		5	400								3,150	3,000
	100	1	130								1,400	1,340
		2	230	100	65	42	11	4	M10-120	-	2,280	2,180

組付用推奨ボルトのL寸はウェルドアダプタ(MCWA P.1346)を使用する場合の寸法です。
取付方法により長さを確認の上ご使用ください。



注文例

型式 — N(穴数)
MTC50 — 4



出荷日

在庫品

翌日出荷

※ご希望によりPM6:00迄、当日出荷受付致します。

*組付用推奨六角ボルト(二段用)にて組付け可能
○：カップリングボルト(MCKB)にて組付け可能
×：組付け不可

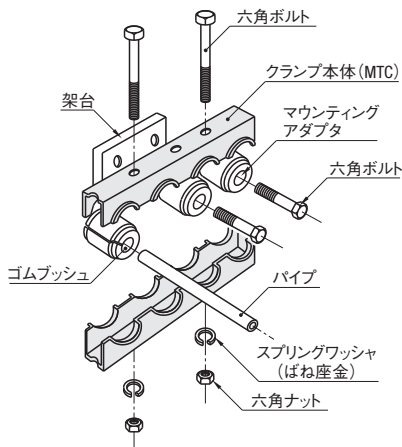
数量区分	標準対応		個別対応
	小口	大口	
数量	1~50	51~	
出荷日	通常	お見積り	

表示数量超えはWOSにてご確認ください。

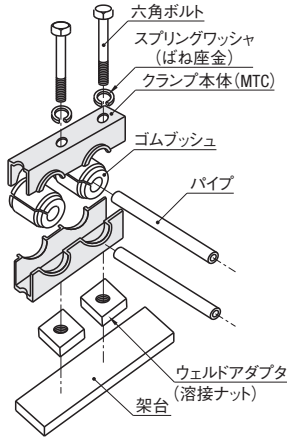


使用例

クランプ本体にマウンティングアダプタを
組付け架台に固定する場合

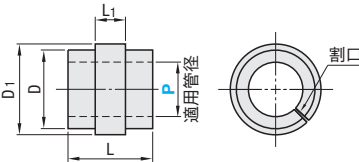


架台にウェルドアダプタ(溶接ナット)を
溶接しクランプ本体を固定する場合



■ゴムブッシュ

MCBR(インチ管用)
MCBM(ミリ管用)

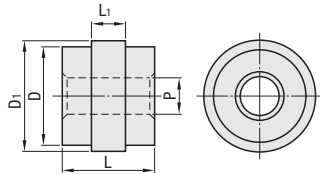


インチ管の外径	
呼び	mm
1/8	10.5
1/4	13.8
3/8	17.3
1/2	21.7
3/4	27.2
1	34.0
1 1/4	42.7
1 1/2	48.6
2	60.5

材質 ネオプレンゴム

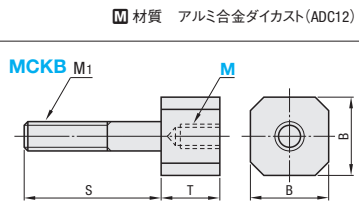
■マウンティングアダプタ

MCMA



材質 アルミ合金ダイカスト(ADC12)

■カップリングボルト

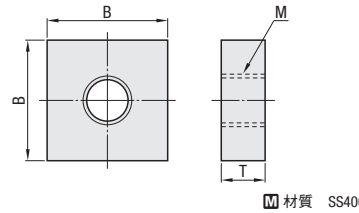


*適用本体の詳細
P.1345使用例参照

材質 M=8 S45C
M=10 SCM435
S 表面処理 三価クロメート

■ウェルドアダプタ

MCWA



材質 SS400

型式		P=適用管径 選択(インチ管用は()の上のNo.を選択)						L	L1	D	D1	適用 本体No.
Type	No.	1	2	3	4	5	6					
MCBR (インチ管用)	38	(1/8)	(1/4)	(3/8)								38
	50	(1/8)	(1/4)	(3/8)	(1/2)	(3/4)						50
	75			(3/8)	(1/2)	(3/4)	(1)	(1-1/4)				75
	100					(3/4)	(1)	(1-1/4)	(1-1/2)	(2)		100
MCBM (ミリ管用)	38	6	8	10	12	15	16	18				38
	50	10	12	15	16	18	20	22	25	30		50
	75	10	12	15	16	18	20	22	25	28	30	75
	100					28	30	32	35	38	40	100

No.	P	MCBR(インチ管用)		No.	P	MCBM(ミリ管用)		No.	P	MCBM(ミリ管用)	
		標準単価	ワイド単価			標準単価	ワイド単価			標準単価	ワイド単価
38	1	180	170	38	6	180	140	75	20	880	840
	2	160	150		8	180	140		22	850	810
	3	150	140		10	180	140		25	810	770
	1	230	220		12	170	130		28	780	740
	2	220	210		15	170	130		30	740	700
50	3	200	190	50	16	170	130	100	32	710	670
	4	180	170		18	160	120		34	670	640
	6	160	150		10	280	220		35	640	610
	3	970	920		12	270	210		38	600	570
	4	880	840		15	260	200		40	570	540
75	6	780	740	75	16	240	190	100	42	530	500
	8	670	640		18	230	180		28	1,790	1,700
	10	530	500		20	220	170		30	1,760	1,670
	6	1,690	1,610		22	210	160		32	1,720	1,630
	8	1,690	1,610		25	200	150		35	1,650	1,570
100	10	1,530	1,450	100	30	200	150	100	38	1,620	1,540
	12	1,480	1,410		10	1,280	1,010		40	1,580	1,500
	16	1,410	1,340		12	1,230	970		42	1,530	1,450
					15	1,190	940		50	1,480	1,410
					18	1,110	870				

型式		P	L	L1	D	D1	適用 本体No.	標準単価	ワイド単価
Type	No.							1~9コ	10~50
MCMA	38	8.5	32	13.3	21.2	28.8	38	310	170
	50	8.5	32	13.3	31.2	40.8	50	370	280
	75	13	43	19.5	54	64.4	75	1,060	840

型式		M (並目)	S	T	B	M1 (並目)	適用 本体No.	標準単価	ワイド単価
Type	No.							1~9コ	10~50
MCKB	38	8	50	23	17	M8	38	2,280	2,170
	50	8	65	23	17	M8	50	2,280	2,170
	75	8	90	23	17	M10	75	1,230	1,170
		10	90	33	17	M10	75	2,810	2,670
	100	8	120	23	17	M10	100	1,760	1,670
		10	120	33	17	M10	100	3,510	3,330

型式		M (並目)	T	B	適用 本体No.	標準単価	ワイド単価
Type	No.					1~9コ	10~50
MCWA	38	M8	16	25	38	290	280
	50	M8	16	25	50	290	280
	75	M10	19	38	75	620	590
	100	M10	25	44	100	880	840



注文例

型式 — P or M
MCBM38 — 10
MCMA50 — 8
MCKB100 — 8
MCWA75



出荷日

在庫品 翌日出荷

※ご希望によりPM6:00迄、当日出荷受付致します。

数量区分	標準対応		個別対応
	小口	大口	
数量	1~50	51~	
出荷日	通常	お見積り	

表示数量超えはWOSにてご確認ください。