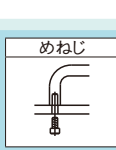


PULLS PLATE FOR PULLS
丸棒取手/取手用あて板



CADデータフォルダ名: 49_Pulls

丸棒取手寸法固定タイプ



Type	材質	表面処理
ノーマルタイプ	SS400	クロムメッキ
①UWAN	UWANHM	四三酸化鉄皮膜
②UWANK	—	—
③UWANS	UWANSHM	バフ研磨
④UWANA	—	バフ研磨
⑤UWANEAZ	—	アルマイト処理(白)
⑥UWANB	—	静電塗装(つや消し黒)

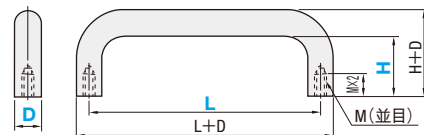
型式		L	H	L ₁	M	許容荷重 (N)	Y基準単価								
Type	D						UWAN	UWANK	UWANS	UWANA	UWANEA	UWANB	UWANHM	UWANSHM	
UWAN UWANK UWANS UWANA UWANEA UWANB UWANHM (端面フライスタイプ) UWANSHM (端面フライスタイプ)	10	80	27	90	5	2500	245	290	295	370	550	360	350	590	
			50				385	400	410	465	630	410	440	650	
		100	27	110			5	280	300	305	385	570	365	360	630
			50					430	385	450	510	650	420	450	690
		110	27	120			6	355	330	380	405	580	380	380	625
			30					—	—	390	—	—	—	—	—
			50		5		450	385	475	540	660	425	460	700	
			27				360	340	400	400	610	390	390	660	
		120	27	130	6		—	—	405	—	—	—	—	—	
			50				485	390	500	540	700	440	470	720	
	125	27	135	5	365		350	410	405	620	375	400	665		
		50			490		430	520	550	705	445	480	730		
		27			420		400	450	470	720	480	460	700		
		50			520		480	550	580	810	510	550	760		
	160	27	170		450		415	530	490	750	515	500	780		
		50			565		500	710	600	830	550	600	840		
		27			465		550	670	640	850	640	530	890		
		50			580		610	750	705	930	680	650	980		
	12	150	40		162		8	540	480	575	610	800	610	640	870
			75					600	540	650	740	880	680	690	970
40			560	500		650		670	850	650	660	980			
75			610	555		750		800	930	740	715	1,080			
238		40	250	630	590	750		750	1,020	730	760	1,100			
		75		680	625	850		860	1,110	790	870	1,150			
288		40	300	675	630	890		830	1,120	850	825	1,280			
		75		760	700	950		950	1,210	900	1,030	1,350			

H寸指定なしの場合は、D10のときはH27、D12のときはH40になります。

丸棒取手L・H寸指定タイプ



Type	材質	表面処理
UWAF	SS400	クロムメッキ
UWAFS	SUS304	バフ研磨
UWAFAL	アルミ合金	バフ研磨
UWAFB	—	静電塗装(つや消し黒)



型式		指定1mm単位			M	参考許容荷重 (N)
Type	D	L	H	(並目)		
UWAF (スチール)	6	80~200	27~40	4	500~1000	
UWAFS (ステンレス)	7					
UWAFAL (アルミ)	8					
UWAFB (アルミ黒色)	9					
	10	80~300	27~50	5	1700~2500	
	12					
			40~50	8	2700~3400	



型式	L	H
UWAN10	80	50
UWAF10	290	40

型式	¥基準単価											
	L80～199						L200～300					
Type	D6	D7	D8	D9	D10	D12	D6	D7	D8	D9	D10	D12
UWAF (スチール)	740	750	780	790	810	870	740	750	940	950	970	1,030
UWAFS (ステンレス)	800	820	830	840	860	920	800	820	1,250	1,270	1,300	1,380
UWAFAL (アルミ)	930	950	980	1,000	1,030	1,110	930	950	1,430	1,450	1,490	1,580
UWAFB (アルミ黒色)	950	970	990	1,000	1,040	1,120	950	970	1,450	1,480	1,510	1,600

つまみ取手



Type	材質	表面処理
UWANC	SS400	クロムメッキ
UWANCs	SUS304	バフ研磨

取手用あて板



Technical drawing of a UWANAT metal part. The drawing includes a 3D perspective view of the part on the left and a 2D cross-sectional view on the right. The 2D view shows a cylindrical part with a central hole. Dimensions are indicated: L1 is the total length, L is the length of the central section, 7.5 is the radius of the end flange, 11.7 is the radius of the central section, and 2-φ5.5 indicates two holes with a diameter of 5.5. The material is specified as SUS304.

UWANAT

7.5 L1 L 7.5 2-φ5.5 11.7

RoHS10

M材質 SUS304

適用取手は材質・表面処理が違う型式でも使用できます。表示数量超えはWOSにてご確認ください。

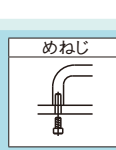


型式	L
UWANC6	66



型式	UWANAT80
----	----------

PULLS WITH WASHERS PULLS WITH RUBBER
丸棒取手座金付タイプ/ラバー付取手

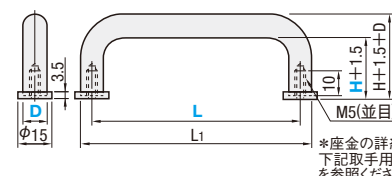


CADデータフォルダ名: 49_Pulls

丸棒取手座金付タイプ



Type	材質	表面処理
①UWANZ	SUM22L	クロムメッキ
②UWANKZ	又はSUM24L	四三酸化鉄皮膜
③UWANSZ	SUS304	バフ研磨
④UWANAZ	—	バフ研磨
⑤UWANEAZ	アルミ合金	アルマイト処理(白)
⑥UWANBZ	—	静電塗装(つや消し黒)



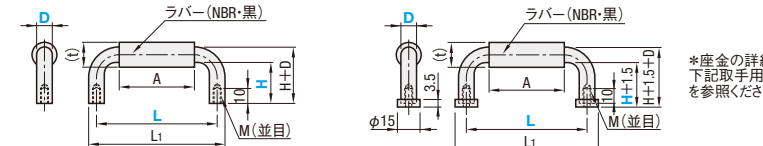
型式		L	H	座金選択	L1	許容荷重 (N)	¥基準単価						
Type	D						UWANZ	UWANKZ	UWANSZ	UWANAZ	UWANEAZ	UWANBZ	
UWANZ UWANKZ UWANSZ UWANAZ UWANEAZ UWANBZ	10	80	27	G SUM22L （クロムメッキ）	90	2500	370	375	390	420	750	410	
			50				480	500	510	490	930	450	
		100	27				390	400	400	440	840	430	
			50				520	530	520	540	960	470	
		110	27	B SUM22L （静電塗装・黒）	120		440	450	430	460	850	450	
			50				530	540	530	560	970	500	
		120	27				470	480	460	490	870	460	
			50				540	550	570	580	990	540	
		125	27				480	490	490	510	910	500	
			50				550	560	580	600	1,000	550	
		160	27		S （SUS304）		170	480	500	530	550	1,050	540
			50					610	620	630	660	1,170	590
		200	27				510	520	620	630	1,080	600	
			50				630	640	770	780	1,190	640	
		250	27		260		510	640	730	740	1,240	700	
			50				620	680	860	870	1,340	730	

SUS304の座金を選択した場合は、プラス35円になります。

ラバー付取手



Type		M材質	S表面処理
座金なし	座金付		
UWANSL	UWANSLZ	SUS304+ラバー	バフ研磨
UWANL	UWANLZ	SUM22L又はSUM24L+ラバー	クロムメッキ



型式	Type	D	L	H	座金選択	L1	M	A	(t)	許容荷重(N)	Y基準単価
UWANL	UWANSL	UWANLZ	UWANSLZ								
10	80	27	90	5	2500	290	400	345	620		
100	27	110	5	335	450	390	680				
110	27	120	6	295	430	350	660				
120	27	130	6	340	450	395	680				
125	27	135	5	305	430	360	660				
160	27	170	5	345	465	400	700				
200	27	210	5	320	445	375	680				
250	27	260	5	355	480	410	720				
						325	455	380	690		
						365	490	420	740		
						350	475	405	720		
						420	520	475	780		
						375	520	430	780		
						425	550	480	820		
						450	600	505	890		
						460	650	515	960		
						470	610	—	—		
						520	670	—	—		
						515	690	—	—		
						535	750	—	—		
						560	770	—	—		
						720	850	—	—		
						630	890	—	—		
						790	950	—	—		

SUS304の座金を選択した場合は、プラス35円になります。

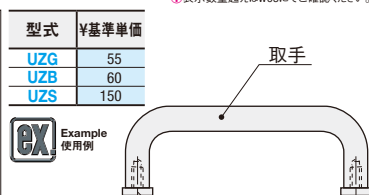
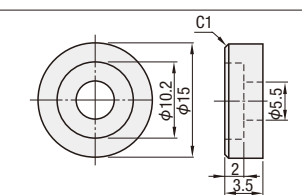
型式	L	H	座金選択
UWANZ10	100	50	G
UWANLZ10	100	27	G

型式	Y基準単価
UZG	55
UZB	60
UZS	150

取手用座金



Type	材質	表面処理
UZG	SUM24L	クロムメッキ
UZB	SUM24L	静電塗装(つや消し黒)
UZS	SUS304	バレル加工



型式	UZG
----	-----

型式	UZG
----	-----

型式	UZG
----	-----

49
ド
ア
手
・
蝶
番