

KNURLED KNOBS WITH PADS / KNURLED KNOBS -COUNTERBORED- / KNURLED KNOBS -STRAIGHT SLOT-

# パッド付ローレットノブ/ローレットノブ/ローレットノブ

ーザグリ穴タイプ ースリ割タイプ



CADデータフォルダ名: 48\_Levers

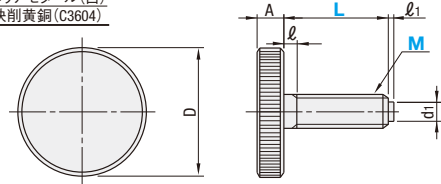
## ■パッド付ローレットノブ



RoHS10

Type	本体	パッド
NOOSP	M材質 SUS303	S表面処理
NOOSC	ヘアライン	M材質
	ボリアセタル(白)	快削黄銅(C3604)

NOOSP  
NOOSC



型式		L		A	D	d1	l	l1	¥基準単価	
Type	M (並目)								NOOSP	NOOSC
ボリアセタル NOOSP 快削黄銅 NOOSC	3	6	10	2.5	12	1.5	1	0.5	430	420
	4	6	10 16	3.5	16	2	1.2	1	500	490
	5	10	16 20	4	20	3	1.4	1	610	600
	6	10	16 20 25 30	5	24	4	1.5	1	740	730
	8	16	20 25 30	6	30	6	2	2	1,000	990
	10	20	25 30 40	8	36	8	2.5	2	1,210	1,200

Order 注文例 型式 - L NOOSP6 - 10 Delivery 出荷日 在庫品 翌日出荷 P133

数量スライド価格 (※1円未満切り捨て) P133	
数量区分	標準対応 個別対応
数量	1~9 10~14 15~50 51~
値引率	基準単価 5% 8% お見積り

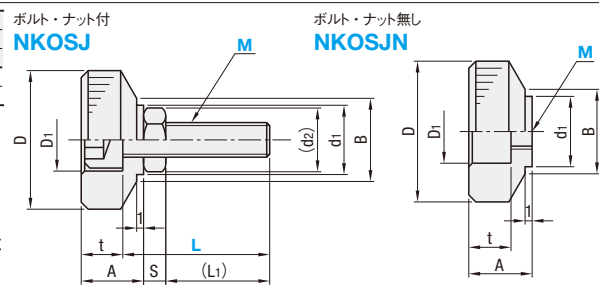
※表示数量超えはWOSにてご確認ください。

## ■ローレットノブザグリ穴タイプ



RoHS10

Type	付属部品	本体	付属品
NKOSJ	ボルト・ナット	M材質	ボルト・ナット
NKOSJN	無し	SUS303	SUS304相当



購入後、市販品のボルトと交換することにより、おねじ部の長さを変更できます。

型式		L		D	D1	B	d1	(d2)	A	S	t	¥基準単価	
Type	M	NKOSJのみ選択										NKOSJ	NKOSJN
ボルト・ナット付 NKOSJ	4	12	6.6	16	7.5	11	9	8.1	8	2.4	5	550	460
		15	9.6									590	
		20	14.6										
		25	19.6										
		30	24.6										
ボルト・ナット無し NKOSJN	5	15	8.8	20	9	12	10	9.2	9	3.2	6	710	610
		20	13.8									740	
		25	18.8										
		30	23.8										
		35	28.8										
	6	15	8.4	24	11	14	12	11.5	10	3.6	7	850	750
		20	13.4										
		25	18.4										
		30	23.4										
		35	28.4									880	

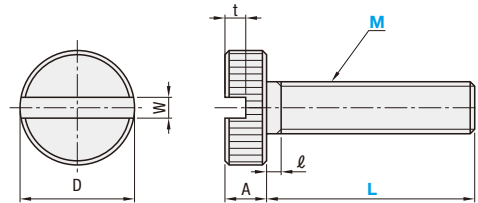
## ■ローレットノブスリ割タイプ



RoHS10

Type	M材質	S表面処理
NOBW	SUM24L	三価クロメート
NOOSW	SUS303	ヘアライン

NOBW  
NOOSW



型式		L選択		D	A	l	t	W	¥基準単価	
Type	M (並目)								NOBW	NOOSW
NOBW NOOSW	3	6	10	5	2.5	1	1.5	1.8	240	350
	4	6	10 16	7	3.5	1.2	1.5	1.8	300	420
	5	10	16 20	11	4	1.4	2	1.8	340	550
	6	10	16 20 25 30	13	5	1.5	2	1.8	450	590

Order 注文例 型式 - L NKOSJ4 NOBW3 - 12 Delivery 出荷日 在庫品 翌日出荷 P133

数量スライド価格 (※1円未満切り捨て) P133	
数量区分	標準対応 個別対応
数量	1~29 30~39 40~49 50~100 101~
値引率	基準単価 5% 10% 18% お見積り

※表示数量超えはWOSにてご確認ください。

KNURLED KNOB SCREWS / KNURLED KNOB SCREWS -SR-SHAPED TIP-

# ローレットつまみノブ/ローレットつまみノブ-先端SR形状タイプ



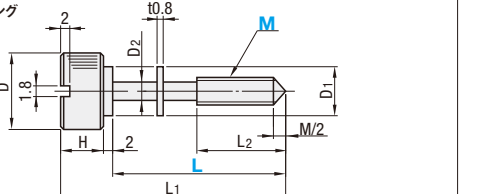
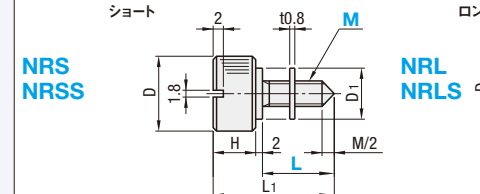
CADデータフォルダ名: 48\_Levers

## ■ローレットつまみノブ

RoHS10



Type	ショート	ロング	M材質	S表面処理	A付属品
NRS	NRL	C3604BD	クロムメッキ		ナイロンワッシャ
NRSS	NRLS	SUS303	—		



## ■ショート

型式		L	L1	D	D1	H	質量 (g)	¥基準単価	
Type	M (並目)							NRS	NRSS
NRS (黄銅) NRSS (ステンレス)	4	10	20	10		12	115	170	
		15	25	15		13	125	190	
		20	30	20		14	125	185	
	5	15	25	12		15	130	185	
		20	30	18		24	155	250	
		25	35			25	165	250	

Order 注文例 型式 - L NRSS - 15 Delivery 出荷日 在庫品 翌日出荷 P133

数量スライド価格 (※1円未満切り捨て) P133	
数量区分	標準対応 個別対応
数量	1~9 10~19 20~50 51~
値引率	基準単価 5% 8% お見積り

※表示数量超えはWOSにてご確認ください。

Alteration 追加加工 型式 - LC - (FC) LCはNRSS・NRLS(ステンレス)のみ適用 FCはNRLSのみ適用

Alteration	Code	Spec.	¥/1Code
LC		LCは1mm単位で指定できます。 指定方法 LC30 M LC 4 10~30 5 10~40 6 10~50 8 20~50 ※NRSSはM4~6まで適用	300

## ■ロング

型式		L	L1	L2	D	D1	D2	H	質量 (g)	¥基準単価	
Type	M (並目)									NRL	NRLS
NRL (黄銅) NRLS (ステンレス)	4	20	30	12	10	3		14	135	280	
		25	35	15				14	140	290	
		30	40	15				14	145	285	
	5	20	30	12	15			15	145	250	
		25	35					16	150	265	
	6	30	40					16	160	280	
		40	50					17	165	300	
		30	42	15				27	180	330	
		35	47					27	190	340	
		40	52					28	205	410	
	8	40	52	24	14	6		29	230	420	
		50	62					50	330	510	
		50	62					53	380	560	

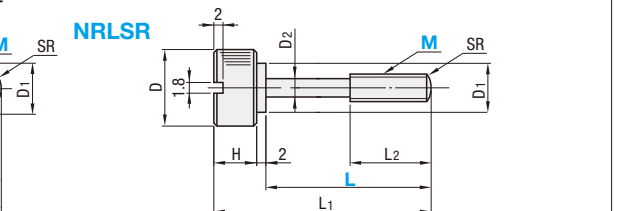
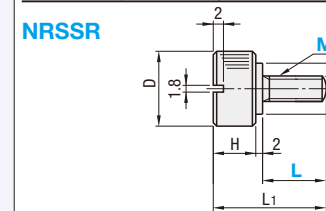
Alteration	Code	Spec.	¥/1Code
FC		ねじ部を1mm単位で指定できます。 指定方法 FC20 M ≤ FC ≤ LC-2 ※FCはLC併用時のみ適用 ※NRLSのみ適用	無料

## ■ローレットつまみノブ-先端SR形状タイプ

RoHS10



Type	ショート	ロング	M材質
NRSSR	NRLSR	SUS303	



## ■ショート

型式		L	L1	D	D1	H	SR	質量 (g)	¥基準単価
Type	M (並目)								
NRSSR	4	10	20	10		4	12	220	
		15	25	15		4	13	240	
		20	30	20		5	14	240	
	5	15	25	12		5	15	240	
		20	30	18		6	24	300	
		25	35			6	25	310	

Order 注文例 型式 - L NRSSR4 - 10 Delivery 出荷日 在庫品 翌日出荷 P133

※ご希望によりPM6.00迄、当日出荷受付致します。

数量スライド価格 (※1円未満切り捨て) P133	
数量区分	標準対応 個別対応
数量	1~9 10~14 15~50 51~
値引率	基準単価 5% 8% お見積り

※表示数量超えはWOSにてご確認ください。

## ■ロング

型式		L	L1	L2	D	D1	D2	H	SR	質量 (g)	¥基準単価
Type	M (並目)										
NRSSR	4	20	30	12	10	3		4	14	300	
		25	35	15				4	14	330	
		30	40	15				4	14	330	
	5	20	30	12	15			5	15	320	
		25	35					5	16	330	
		30	40					5	16	330	
	6	40	50					5	17	380	
		30	42	15				6	27	380	
		35	47					6	27	380	
	8	40	52	24	14	6		6	28	510	
		50	62					6	29	530	
		40	52					8	50	640	
		50	62					8	53	700	