

## アルミローレットハンドル/ステンレスローレットハンドル

● CADデータフォルダ名 : 48\_Levers

## ■ アルミローレットハンドル

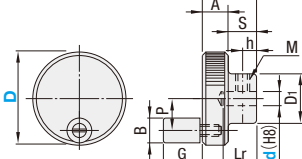


## ■ ステンレスローレットハンドル

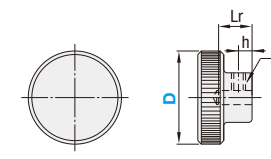


Type		形状	タップ	ハンドル		グリップ		グリップねじ部	
グリップ付	グリップ無			M材質	S表面処理	M材質	S表面処理	M材質	S表面処理
HOK	HOKN	標準	タップ付	A5056	黒アルマイト	ナイロン6(黒)	SUM22L	四三酸化鉄皮膜	
HBK	HBKN		タップ無						
HOKW	HOKNW		タップ付						
HBKW	HBKNW		タップ無						
HOKS	HOKNS		タップ付						
—	HBKNS	スリット	タップ無	SUS304	—	SUS304	SUS304	—	—
HOKP	HOKNP		タップ付	A5056	黒アルマイト	ナイロン6(黒)	SUM22L	四三酸化鉄皮膜	—

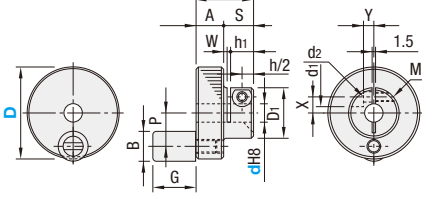
## 標準グリップ付



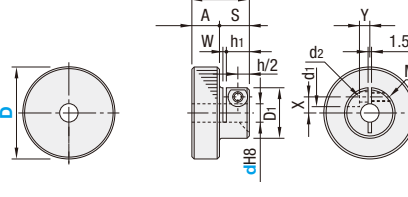
## 標準グリップ無



## スリットグリップ付



## スリットグリップ無



型式		標準タイプ (選択)	スリット タイプ	H	A	S	D <sub>1</sub>	Lr	h	スリットタイプ								P	B	G	M	質量(g)			
Type	グリップ付									グリップ無	D	d	h <sub>1</sub>	W	X	Y	d <sub>1</sub>					d <sub>2</sub>	六角穴付ボルト 参考締付トルク (N・m)	アルミ	ステンレス
標準タイプ HOK(黒) HBK(黒) HOKW(白) HBKW(白) HOKS(ステンレス) HBKS(ステンレス) スリットタイプ HOKP(黒)	HOKN(黒) HBKN(黒) HOKNW(白) HBKNW(白) HOKNS(ステンレス) HBKNS(ステンレス)		40	*6 8 8	8	25	12	13	22	15	6.5	10	7	4.5	8.5	4.5	M4	1.5	14.5	13	18.8	5	50	150	
	HOKNW(白) HBKNW(白) HOKNS(ステンレス) HBKNS(ステンレス)		50	*8 10 10	10	28	13	15	27	18	7.5	11	1.5	9	5	8.5	4.5	M4	1.5	17			87	255	
	HOKNS(ステンレス) HBKNS(ステンレス)		63	*10 12 12	12	32	14	18	35	22	9	12		11	6	10	5.5	M5	3.0	23	14	20.8		161	460
	HOKNP(黒)		80	*12 16	—	40	15	25	45	28	12.5	—								30	16	23.8	6	299	855

● \*サイズはHOK、HOKNのみ対応。 ● スリットタイプはD=40、50、63のみ対応。 ● d寸指定なしの場合は、40-8、50-10、63-12、80-16になります。

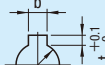
Order 注文例	型式	—	d
	HOK40	—	6
	HBKNW40	—	8
	HOKP63	—	12

Delivery 出荷日	● 価格表	部
	在庫品	翌日出荷 〆 P.133
	● 価格表	部
	3	日日出荷

D		標準タイプ														スリットタイプ	
		グリップ付						グリップ無								グリップ付	グリップ無
		HOK	HBK	HOKW	HBKW	HOKS	HOKN	HBKN	HOKNW	HBKNW	HOKNS	HBKNS	HOKP	HBKP	HOKNP	HOKP	HOKNP
40	1,240	1,140	1,240	1,140	2,420	890	890	780	2,420	1,640	1,820	1,590	—	—	—	—	—
50	1,570	1,470	1,570	1,470	2,820	1,200	1,100	1,200	1,100	2,250	2,040	2,100	1,880	—	—	—	—
63	2,120	2,020	2,120	2,020	3,620	1,690	1,590	1,690	1,590	3,050	2,840	2,520	2,290	—	—	—	—
80	2,960	2,860	2,960	2,860	5,220	2,560	2,460	2,560	2,460	4,650	4,440	—	—	—	—	—	—

Alteration 追加加工	型式	—	(HC・KC・SC)
	HBK50	—	HC10
	● 軸穴貫通となります。 ● スリットタイプは適用不可となります。		

Alterations	軸穴径変更 (H8) + タップ穴加工	軸穴径変更 (H8) + キー溝 + タップ穴加工	角穴加工
Code	HC	KC	SC

Code		HC		KC				SC																												
Spec.		ハブ中心にH8穴とセットスクリュー用タップ穴2ヶ所加工します。 🔴止めねじ1コ付属 HC=指定1mm単位 指定方法 HC16		ハブ中心にH8穴とキー溝及びキー止め用タップ穴を加工します。 🔴止めねじ1コ付属 KC=選択 指定方法 KC15				ハブ中心に角穴を加工します。 🔴タップ付タイプに適用時、止めねじ1コ付属 SC=指定1mm単位 指定方法 SC12																												
		<table><tr><th>D</th><th>HC (H8)</th></tr><tr><td>40</td><td>8~12</td></tr><tr><td>50</td><td>10~15</td></tr><tr><td>63</td><td>12~20</td></tr><tr><td>80</td><td>16~24</td></tr></table>		D	HC (H8)	40	8~12	50	10~15	63	12~20	80	16~24	<table><tr><th>D</th><th>KC (H8)</th><th>M</th></tr><tr><td>40</td><td>10,11</td><td rowspan="3">5</td></tr><tr><td>50</td><td>10,11,12</td></tr><tr><td>63</td><td>12,14,15</td></tr><tr><td>63</td><td>16,17</td><td rowspan="2">6</td></tr><tr><td>80</td><td>16,17,18,19,20,21</td></tr></table>				D	KC (H8)	M	40	10,11	5	50	10,11,12	63	12,14,15	63	16,17	6	80	16,17,18,19,20,21	 KC48			
		D	HC (H8)																																	
		40	8~12																																	
50	10~15																																			
63	12~20																																			
80	16~24																																			
D	KC (H8)	M																																		
40	10,11	5																																		
50	10,11,12																																			
63	12,14,15																																			
63	16,17	6																																		
80	16,17,18,19,20,21																																			
<table><tr><th>HC (H8)</th><th>M</th></tr><tr><td>8~15</td><td>M5</td></tr><tr><td>16~22</td><td>M6</td></tr><tr><td>23~24</td><td>M8</td></tr></table>		HC (H8)	M	8~15	M5	16~22	M6	23~24	M8	<table><tr><th>KC (H8)</th><th>寸法</th><th>許容差</th><th>t</th></tr><tr><td>10,11,12</td><td>4</td><td rowspan="4">±0.0150</td><td>1.8</td></tr><tr><td>14,15,16,17</td><td>4</td><td>2.3</td></tr><tr><td>18,19,20,21</td><td>5</td><td>2.8</td></tr><tr><td>18,19,20,21</td><td>6</td><td></td></tr></table>				KC (H8)	寸法	許容差	t	10,11,12	4	±0.0150	1.8	14,15,16,17	4	2.3	18,19,20,21	5	2.8	18,19,20,21	6							
HC (H8)	M																																			
8~15	M5																																			
16~22	M6																																			
23~24	M8																																			
KC (H8)	寸法	許容差	t																																	
10,11,12	4	±0.0150	1.8																																	
14,15,16,17	4		2.3																																	
18,19,20,21	5		2.8																																	
18,19,20,21	6																																			
¥/1	アルミ	710		710				790																												
Code	ステンレス	1,140		1,360				1,570																												

## ローレットノブ/厚型ローレットノブ

価格改訂  
● 値下げ価格  
● 新価格  
● スライド価格変更ステンレス・めっき品  
脱脂洗浄サービス  
対応商品詳細は下記URLへ  
http://fa.misumi.jp

● CADデータフォルダ名 : 48\_Levers

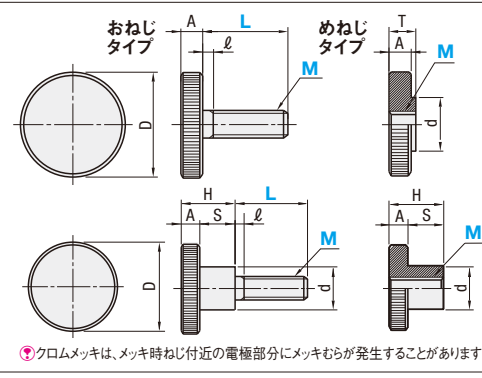
## ■ ローレットノブ



Type		めねじ タイプ	M材質	S表面処理
おねじタイプ	めねじ タイプ			
L寸固定	L寸指定	NOM	SUM23	バフ研磨 クロムメッキ
NOB	—	NOM	SUM23	NOOS、NOOSF ヘアライン NOMSなし
NOOS	NOOSF	NOMS	SUS303	四三酸化鉄皮膜
NOBB	—	NOMB	SUM23	四三酸化鉄皮膜

## ■ 段付タイプ

Type		めねじ タイプ	M材質	S表面処理
おねじタイプ	めねじ タイプ			
L寸固定	L寸指定	NKM	SUM23	バフ研磨 クロムメッキ
NKB	—	NKM	SUM23	NKOS、NKOSF ヘアライン NKMSなし
NKOS	NKOSF	NKMS	SUS303	四三酸化鉄皮膜
NKBB	—	NKMB	SUM23	四三酸化鉄皮膜



● クロムメッキは、メッキ時めねじ付近の電極部分にメッキむらが発生することがあります。

型式		L(おねじタイプ)											¥基準単価									
Type	M (mm)	固定タイプ			指定タイプ 指定1mm単位	D	d	A	T	H	S	ℓ	NOB	NKB	NOBB NKBB	NOOS NKOS	NOM	NKM	NOMB NKMB	NOMS NKMS	NOOSF	NKOSF
(おねじ寸固定) (おねじ寸指定) (めねじ) NOB NOOS NOBB 段付タイプ NKB NKOS NKBB	NOOSF NOMS NOMB  NKMF NKMSF NKMBF	3	6	10 16	6~16	12	6	2.5	3	7.5	5	1	200	166	190	360	160	160	150	150	470	480
		4	6	10 16 20	6~20	16	8	3.5	4	9.5	6	1.2	290	231	280	450	170	170	160	220	530	540
		5	10	16 20 25	10~25	20	10	4	5	11.5	7.5	1.4	300	246	330	550	190	190	190	310	600	610
		6	10	16 20 25 30	10~30	24	12	5	6	15	10	1.5	440	361	440	530	240	240	250	400	750	760
NKB NKOS NKBB	NKOSF NKMSF NKMBF	8		16 20 25 30	16~30	30	16	6	8	18	12	2	560	462	530	930	380	380	320	510	1,200	1,100
		10		20 25 30 40	20~40	36	20	8	10	23	15	2.5	930	790	900	1,150	560	560	530	900	1,980	1,750

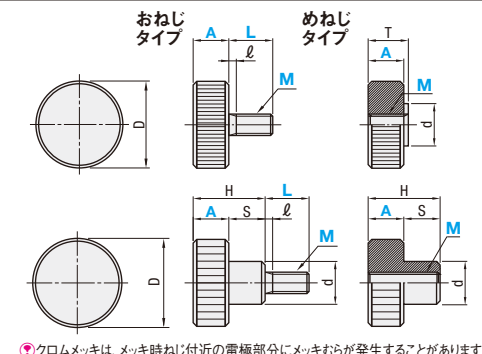
## ■ 厚型ローレットノブ



Type		めねじ タイプ	M材質	S表面処理
おねじタイプ	めねじ タイプ			
L寸固定	L寸指定	NOMA	SUM24L	バフ研磨 クロムメッキ
NOBA	—	NOMA	SUS303	ヘアライン
NOOSA	NOOSAF	NOMSA	SUS303	ヘアライン
NOBAB	—	NOMAB	SUM24L	四三酸化鉄皮膜

## ■ 段付タイプ

Type		めねじ タイプ	M材質	S表面処理
おねじタイプ	めねじ タイプ			
L寸固定	L寸指定	NKMA	SUM24L	バフ研磨 クロムメッキ
NKBA	—	NKMA	SUS303	ヘアライン
NKOSA	NKOSAF	NKMSA	SUS303	ヘアライン
NKBAB	—	NKMAB	SUM24L	四三酸化鉄皮膜



● クロムメッキは、メッキ時めねじ付近の電極部分にメッキむらが発生することがあります。

型式		L(おねじタイプ)										¥基準単価									
Type	M (並目)	固定タイプ		指定タイプ 指定1mm単位	A 選択	D	d	T	H	S	ℓ	NOBA NKBA	NOBAB NKBAB	NOOSA NKOSA	NOMA NKMA	NOMAB	NKMAB	NOMSA NKMSA	NOOSAF NKOSAF		
(おねじ寸固定) (おねじ寸指定) (めねじ) NOBA NOBAF NOOSA NOOSAF NOMSA NOBAB NOMAB 段付タイプ NKBA NKBAF NKOSA NKOSAF NKMSA NKBAB NKBAB	3	6	10	6~10	5	12	6	5.5	10	5	1	220	215	380	170	355	250	190	465		
					6			6.5	11			230	225	390	180	375	265	200			
					8			9	13			230	225	400	180	375	265	200			
					12			13.5	17			240	235	405	185	385	270	205			
	4	6	10 16	6~16	7	16	8	7.5	13	6	1.2	320	310	490	180	365	255	240	600		
					9			10.5	15			330	320	500	190	385	270	250			
					11			12	17			340	330	510	190	385	270	250			
					17			18.5	23			350	340	515	195	400	280	255			
	5	10	16 20	10~20	8	20	10	9	15.5	7.5	1.4	380	370	590	240	495	345	340	720		
					10			11	17.5			390	380	600	250	515	360	350			
					12			13	19.5			400	390	610	250	515	360	360			
					26			29.5	33.5			410	400	615	255	525	370	365			
	6	10	16 20 25 30	10~30	10	24	12	11	20	10	1.5	550	540	740	310	645	450	440	830		
					13			14	23			570	560	760	320	665	465	450			
					15			16	25			590	580	780	330	690	480	460			
					25			26.5	35			600	590	785	340	710	495	480			
8	16	20 25 30	16~30	12	30	16	14	24	12	2	620	610	1,030	490	1,030	720	580	1,230			
				15			17	27			640	630	1,050	500	1,055	735	570				
				30			31.5	42			710	700	1,055	550	1,160	810	750				
				16			18	31			1,050	1,040	1,340	720	1,525	1,065	1,030				
10	20	25 30 40	20~40	20	36	20	22	35	15	2.5	1,060	1,050	1,350	730	1,550	1,080	1,050	1,700			
				30			41.5	55			1,170	1,160	1,550	780	1,660	1,155	1,350				