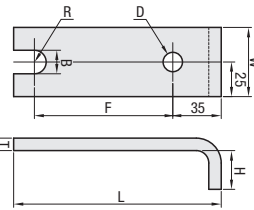


## ■押し当てタイプ

## STYU



RoHS 10

**M** 材質 SS400  
**S** 表面処理 三価クロメート(シルバー)

型式	適用	F	B	H	L	W	T	D	R	¥基準単価
Type	No.	アジャスタパッド						穴径 適用ネジ		
STYU	12	FJFN12 (P.1160)	70	13	26	130	50	9	14	6.5 1,090
	16	FJFN16 (P.1160)		17	28					8.5 1,190
	20	FJFN20 (P.1160)		21	31					10.5 1,290

型式  
STYU12

在庫品



翌日出荷

P.133



数量スライド価格



P.133



数量区分



標準対応



個別対応

大口



数量



1~9

10~19

20~39

40~50

51~



値引き率



5%

10%

18%

お見積り

表示数量超えはWOSにてご確認ください。



Example



使用例



押し当て



標準



リブ付(溶接)

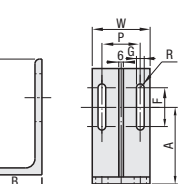
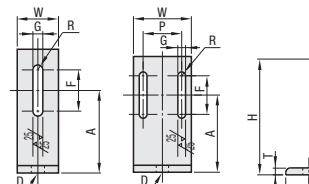


リブ付

## ■標準タイプ

シングル  
STYS  
STTSダブル  
STYD  
STTDリブ付(溶接)  
SYDR  
STDR

RoHS 10



Type	リブ付	形状	M材質	S表面処理
STYS	—	シングル	SS400	四三酸化鉄皮膜(黒)
STTS	—	シングル	SS400	三価クロメート(シルバー)
STYD	SYDR	ダブル	SS400	四三酸化鉄皮膜(黒)
STTD	STDR	ダブル	SS400	三価クロメート(シルバー)

本体タイプ	型式	No.	H	L	T	W	D	B	A	F	G	R	P	¥基準単価
Type	No.						穴径 適用ネジ				長穴 適用ネジ			
シングル	四三酸化鉄皮膜 STYS	10	100	75	7	45	12 M10	60	60	50	12 M10	6	—	910
	三価クロメート STTS	12	150	100	9	50	16 M12	70	100	60	14 M12	7	—	1,020
		16	200	90	9	55	18 M16	120	120	60	14 M12	7	—	1,330
ダブル	四三酸化鉄皮膜 STYD(リブ無) SYDR(リブ付)	10	100	75	7	70	12 M10	50	60	50	10 M8	5	45	1,110
	三価クロメート STTD(リブ無) STDR(リブ付)	12	150	100	9	75	16 M12	70	100	60	12 M10	6	55	1,280
		16	200	90	9	80	18 M16	120	120	60	12 M10	6	55	1,750



注文例

型式

STYS12



在庫品



翌日出荷

P.133



数量スライド価格



P.133



数量区分



標準対応



個別対応

大口



数量



1~9

10~19

20~39

40~50

51~



値引き率



5%

10%

18%

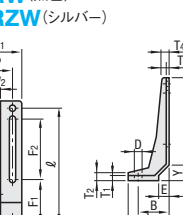
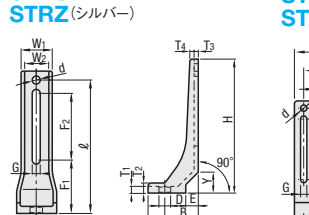
お見積り

表示数量超えはWOSにてご確認ください。

## ■リブ付タイプ

STRS(黒色)  
STRZ(シルバー)STRW(黒色)  
STRZW(シルバー)

RoHS 10



Type	M材質	S表面処理
STRS	S25C	黒色焼付塗装
STRW	S25C	焼付塗装(シルバー)
STRZ	S25C	焼付塗装(シルバー)
STRZW	S25C	焼付塗装(シルバー)

型式	No.	H	L	C	T1	T2	T3	T4	W1	W2	D	B	F1	F2	G	P	L	Y	E	¥基準単価
Type	No.										穴径 適用ネジ				長穴 適用ネジ					
シングル	8	125	50	40	6	10	4	5	30	23	12 M8	35	50	50	7 M6	7	115	20	12	1,430
	10	160	60	45	8	12	5	5	35	27	14 M10	40	60	75	9 M8	9	150	25	15	2,210
	12	200	72	55	10	15	6	5	45	35	16 M12	50	70	100	11 M10	11	188	30	18	2,820
ダブル	10	150	60	—	8	12	5	10	65	8	14 M10	40	50	60	9 M8	9	30	140	25	2,480
	12	200	80	—	10	15	6	15	80	10	16 M12	60	70	100	11 M10	11	50	188	30	2,880



注文例

型式

STRS12



在庫品



翌日出荷

P.133



数量スライド価格



P.133



数量区分



標準対応



個別対応

大口



数量



1~9

10~19

20~39

40~50

51~



値引き率



5%

10%

18%

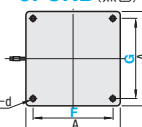
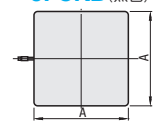
お見積り

表示数量超えはWOSにてご確認ください。

## ■軽荷重タイプ

標準タイプ  
JFCK  
JFCKB(黒色)穴加工付タイプ  
JFCN  
JFCNB(黒色)

RoHS 10



先端拡大図

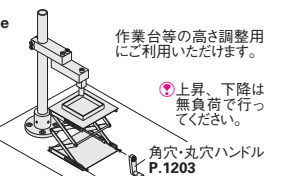


先端部には角穴ハンドルMBCH(P.1203)を挿入してご利用いただけます。



JFCN・JFCNBの取付穴4-dは上下面にあります。

Type	標準タイプ	穴加工付タイプ	M材質	S表面処理
JFCK	JFCKB	JFCN	JFCNB	S45C
				三価クロメート
				塗装(黒色)

Example  
使用例

使用上のご注意



①本製品には乗らないでください。振動等により本体が破損し、怪我の原因になります。

②上面プレート垂直方向に対し均等に荷重がかかるようにしてください。プレート端部に集中荷重をかける等の荷重は、本体破損の原因になります。

③荷重をかけた状態で、ハンドルに過度のトルクをかけないでください。電動工具などで急激なトルクをかけると本体破損の原因になります。専用ハンドルにより手動でご利用ください。

④必ずストローク範囲でご利用ください。

型式	No.	F	G	d	ストローク(H)	A	K	E	L	t	静的許容荷重(kN)	質量(g)	¥基準単価 1~20コ
Type	No.	F	G	d	min	max							
標準タイプ	15	30~100	30~60	4.5	95	247	150	26.6	177	1.6	0.49	2220	6,080
JFCKB(黒色)	20	30~150	30~100		106	334	200		227			3080	7,320
穴加工付タイプ	25	30~200	30~150		128	432	250	32.3	276	2.3		4960	8,850
JFCN													8,960
JFCNB(黒色)													8,930



注文例

型式

JFCK20

JFCNB25

F - G

188 - 140



在庫品



翌日出荷

P.133



数量スライド価格



P.133



数量区分



標準対応



個別対応

大口



数量



1~9

10~19

20~39

40~50

51~



値引き率



5%

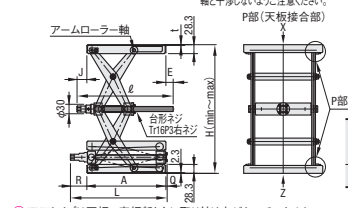
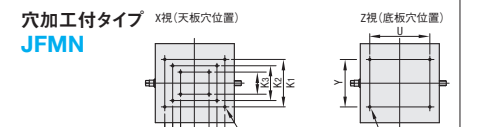
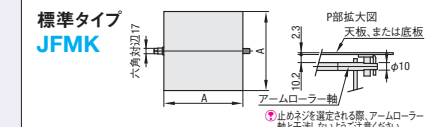
10%

18%

お見積り

表示数量超えはWOSにてご確認ください。

## ■中荷重タイプ

標準タイプ  
JFMK穴加工付タイプ  
JFMN

①本体	②調整ボルト
-----	--------