

PRECISION BALL SCREWS STANDARD NUT -SHAFT DIA.10,LEAD2・4・10-

精密ボールねじ スタンダードナットー軸径10 リード2・4・10ー

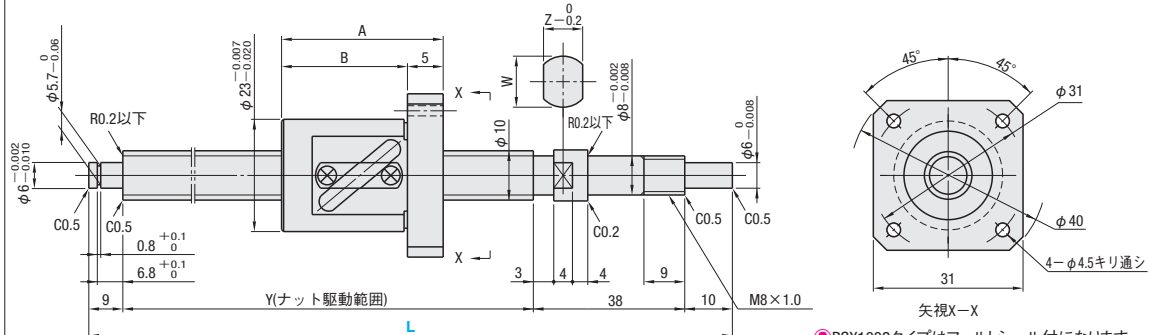
ー精度等級C3・C5・C7ー

類似品比較ポイント | 高負荷荷重、高頻度駆動でのご使用の場合、本商品からご検討ください。

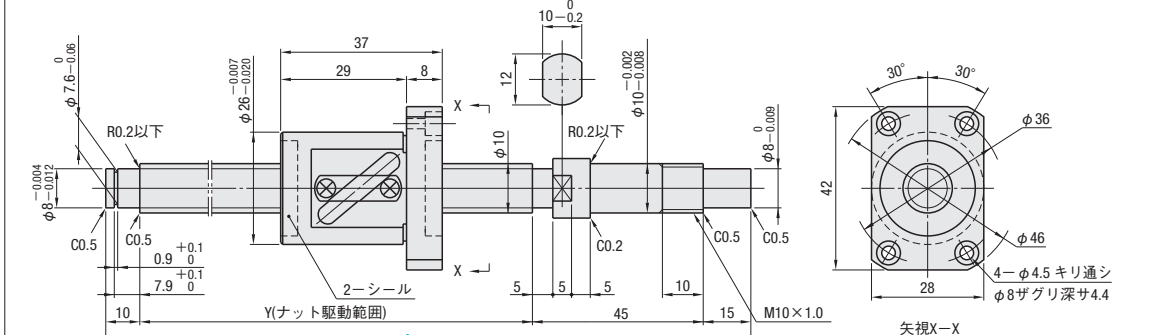
ナット種類	Type	精度等級	ねじ径	リード	ねじ軸		ナット	
					材質	硬度	材質	硬度
スタンダードナット	BSX	C3	10	2	*AISI4150	*高周波焼入 58~62HRC	SCM420	浸炭焼入 58~62HRC
	BSS	C5		2・4・10				
	BSSE	C7		2・4				

*1002はねじ軸材質SCM415、浸炭焼入れになります。

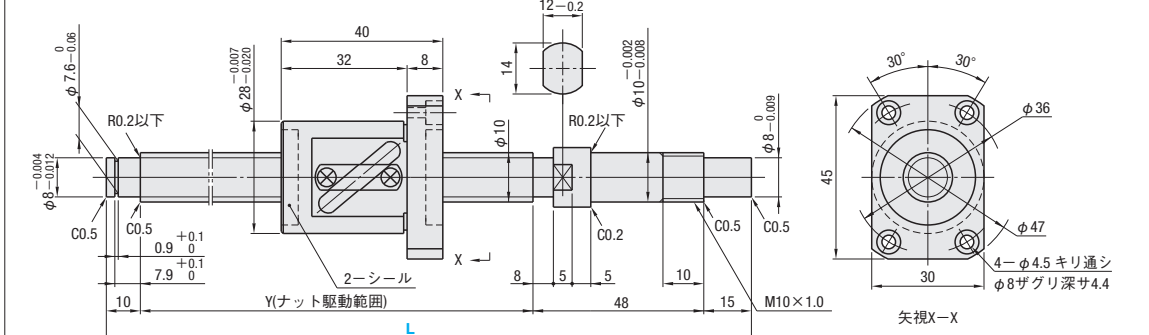
BSX・BSS・BSSE1002



BSS・BSSE1004



BSS1010



ナット 種類	精度 等級	型式			指定1mm単位	Y	A	B	Z	W	ボール径	ボール 中心径	ねじ 谷径	循環数	基本定格荷重		軸方向 すきま	予圧トルク N・cm	ねじれ 方向
		Type	ねじ軸外径	リード	L										C(動)kN	Co(静)kN			
スタンダード ナット	C3	BSX	10	02	100～310	L-57	30	25	10	11.5	1.5875	10.3	(8.6)	2.5巻1列	1.41	1.65	0(予圧品)	0.3～2.5	右
	C5	BSS			100～315		27	22	8	10					2.25	3.3	0.005以下	0.5以下	
	C7	BSSE			0.030以下		—												
	C5	BSS		04	150～380	L-70	—	—	—	2.3812	10.6	(8.1)	3.35	5.9	0.005以下	1.0以下	右		
	C7	BSSE			0.030以下										—				
	C5	BSS			10										150～450	L-73		1.5巻1列	2.2

kgf=N×0.101972



■数量スライド価格 (※1円未満切り捨て)

数量区分	標準対応						個別対応
	小口	大口				大口	
数量	1~4	5~10	11~20	21~30	31~50	51~	
値引率	基準単価	5%	10%	20%	20%	20%	
出荷日	通常	+5日	+10日	+36日	+49日	お見積り	

※表示数量超えはWOSにてご確認ください。

ナット種類	精度等級	型式	¥基準単価 1~4コ							
			L100~149	L150~200	L201~248	L249~250	L251~310	L311~315	L316~380	L381~450
スタンダードナット	C3	BSX1002	44,712	44,712	50,953	50,953	50,953	—	—	—
	C5	BSS1002	34,768	34,768	34,768	43,094	43,094	43,094	—	—
	C7	BSSE1002	37,045	37,045	37,045	46,730	46,730	46,730	—	—
	C5	BSS1004	—	28,637	28,637	28,637	34,364	34,364	34,364	—
	C7	BSSE1004	—	38,901	38,901	38,901	47,383	47,383	47,383	—
	C5	BSS1010	—	49,189	49,189	49,189	51,964	51,964	51,964	51,964



注文例

型式	—	L
BSX1002	—	200
BSS1004L	—	320
BSSE1004G	—	150

(Lタイプグリス入り)
(Gタイプグリス入り)



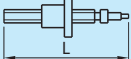



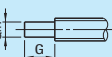
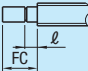
出荷日

3	日目出荷
---	------



追加加工

型式	—	L	—	(FC・KC…etc.)
BSS1004	—	270	—	SC10

Alterations	Code	Spec.	¥/1 Code												
支持側軸端加工無 	NC	支持側の軸端加工は行いません。 指定方法 NC	1002 : —2,000 1004・1010 : —2,500												
ナット向き変更 (支持側) (固定側) 通常  変更 	RLC	ナットの向きを変更します。 指定方法 RLC	無 料												
支持側軸端止め輪溝加工無 	RNC	支持側軸端の止め輪溝加工を行いません。 指定方法 RNC ※FCとの併用不可。	無 料												
支持側加工変更 	GC	支持側の加工を変更します。 Q=6・8より選択 ①寸法は短くなります。 G=指定1mm単位 指定方法 GC-Q8-G20 ②5≤G≤Q×3 ③1002は適用不可 ④止め輪加工無 ⑤FCとの併用不可	800												
支持側軸端長さ変更 	FC	支持側軸端長さを変更します。 FC=指定1mm単位 指定方法 FC20 <table><tr><th>サイズ</th><th>ℓ</th><th>FC範囲</th></tr><tr><td>1002</td><td>6.8</td><td>10≤FC≤20</td></tr><tr><td>1004</td><td>7.9</td><td>11≤FC≤20</td></tr><tr><td>1010</td><td>7.9</td><td>11≤FC≤20</td></tr></table> ①Y寸法は短くなります。 ②GCとの併用不可	サイズ	ℓ	FC範囲	1002	6.8	10≤FC≤20	1004	7.9	11≤FC≤20	1010	7.9	11≤FC≤20	1002 : 1,000 1004・1010 : 1,200
サイズ	ℓ	FC範囲													
1002	6.8	10≤FC≤20													
1004	7.9	11≤FC≤20													
1010	7.9	11≤FC≤20													

■周辺部品：下記のような部品と組み合わせてご使用いただけます。



■サポートユニットとの組合せ

ボールねじ型式			推奨サポートユニット			
Type	ねじ軸外径	リード	型式	形状	固定側	掲載ページ
BSX	10	02	BRW 8	丸型	○	P791
			BUR 6		○	P792
			BSW 8		○	P785
		02	BUN 8	角型	○	P786
			BRW 8S		○	P791
			BUR 6		○	P792
BSS BSSE	10	02	BSW 8S	丸型	○	P785
			BUN 8		○	P786
			BRW 10S		○	P791
		04	BUR 10	角型	○	P792
			BSW 10S		○	P785
			BUN 10		○	P786
BSS	10	10	BRW 10	丸型	○	P791
			BUR 10		○	P792
			BSW 10		○	P785
			BUN 10		○	P786

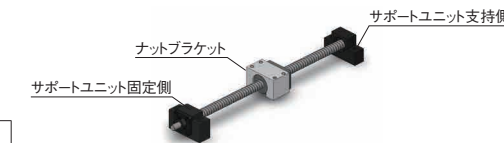
※サポートユニットは上記型式以外にも形状、表面処理のバリエーションを取り揃えております。(P785~P802)

■備考

- ※リチウム石けんグリス(シェル アルバニアグリスS2)封入済です。
- ※取扱注意：ナットをボールねじナット駆動範囲からオーバーランさせたり、ねじ軸から抜いたりしないでください。
- ※ボールの脱落やボール循環部品の損傷などが発生します。
- ※各種グリスに変更できます。出荷日・価格・性能についてはP708
- ※BSXは適用外
- ※ボールねじ精度はP703・706をご覧ください。
- ※サポートユニット詳細はP777~P802をご覧ください。
- ※サポートユニット付属のカラー1つを締め付けナット側でお使いください。

Alterations	Code	Spec.	¥/1 Code
固定側軸端キー溝加工 キー溝詳細寸法 P706	KC	固定側軸端にキー溝加工を行います。 KC=指定1mm単位 指定方法 KC10 ※3≤KC≤14(9)	1,400
固定側軸端キー溝加工	KLC	固定側軸端キー溝加工の位置指定ができます。(キー溝寸法はKCと同じです。) K,S=指定1mm単位 指定方法 KLC-K5-S1 ※4≤K+S≤14(9)	1,400
固定側軸端平面取加工	SC	固定側軸端に平面取加工を行います。 SC=指定1mm単位 指定方法 SC7 ※5≤SC≤14(9)	600
固定側軸端平面取加工(2ヶ所)	SWC SGC	固定側軸端に平面取加工を2ヶ所行います。 SWC: 90°の位置 SGC: 120°の位置 指定1mm単位 指定方法 SWC10 ※5≤SWC・SGC≤14(9)	各1,200

※() 寸法は1002に適用します。



ナットブラケット

サポートユニット固定側

サポートユニット支持側

■ナットブラケットとの組合せ

ボールねじ型式			推奨ナットブラケット	
Type	ねじ軸外径	リード	型式	掲載ページ
BSX	10	02	BNFB	1002X
			BNFM	1002S
			BNFR	1004S
BSS BSSE	10	10	BNFA	1010S
				P804

※ナットブラケットは材質、表面処理のバリエーションを取り揃えております。(P804)