

■特長：カット面に有る取付穴を利用して、センサブラケットを簡単に取り付け可能です。軽量化には、2000系アルミ合金を推奨します。

### ■スタンダード 止めねじタイプ



RoHS10

### ■スタンダード スリットタイプ



RoHS10

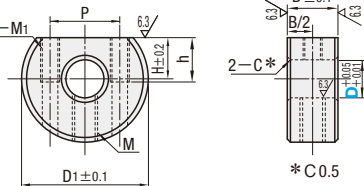
### ■スタンダード セパレートタイプ



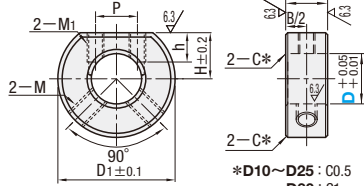
RoHS10

Type	材質	S表面処理	A付属品
<b>SDSN</b>	S45C相当	四三酸化鉄皮膜	止めねじ2本
<b>PSDSN</b>	S45C相当	無電解ニッケルメッキ	MSCM435相当
<b>SSDSN</b>	SUS304相当	—	M SUS304相当

●D=6・8



●D=10~30



Type	材質	S表面処理	A付属品
<b>SDS</b>	S45C相当	四三酸化鉄皮膜	六角穴付ボルト1本
<b>PSDS</b>	S45C相当	無電解ニッケルメッキ	MSCM435相当
<b>SSCDS</b>	SUS304相当	—	M SUS304相当
<b>SDSA</b>	2000系アルミ合金	—	M SUS304相当

●S45C相当・SUS304

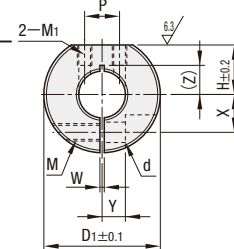
D	(Z)
8	8
10	10
12	10
13	10
15	12

●A2017

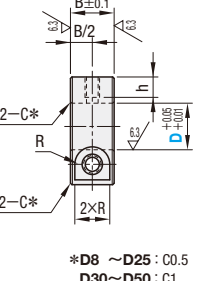
D	(Z)
8	8
10	10
12	10
13	12
16	12
20	13
25	16
30	18

①D8~15のみスリワリ加工があります。

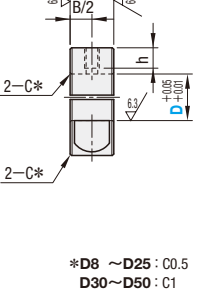
Type	材質	S表面処理	A付属品
<b>SDN</b>	S45C相当	四三酸化鉄皮膜	六角穴付ボルト2本
<b>PSDN</b>	S45C相当	無電解ニッケルメッキ	MSCM435相当
<b>SSCDN</b>	SUS304相当	—	M SUS304相当
<b>SDNA</b>	2000系アルミ合金	—	M SUS304相当



②(6.3/)

\*D8 ~D25 : C0.5  
D30 ~D50 : C1

③(6.3/)

\*D8 ~D25 : C0.5  
D30 ~D50 : C1

型式	D1	B	H	M1	P	h	止めねじ M×長さ	¥基準単価
Type	D							SDSN PSDSN SSDSN
(止めねじタイプ) <b>SDSN PSDSN SSDSN</b>	6	20	6.5	M3	11	7	M4×4	510 560 760
	8	22	7		13			540 590 790
	10	25	10		8			560 610 810
	12	28	11	M4	10	5	M5×6	560 610 810
	15	30	12.5		15			620 670 860
	20	35	15		20			670 720 960
	25	42	18	M5	12	6	M6×6	800 850 1,220
	30	45	20		12	5		870 920 —

①D6~12のM1有効ネジ深さは7mm下穴貫通になっています。

型式	D1	B	M (並目)	d	R	H	M1	P	h	W	X	Y	¥基準単価
Type	D												スリットタイプ SDS PSDS SSCDS SDSA
(スリットタイプ) <b>SDS PSDS SSCDS SDSA</b>	*8	30	M5	5.5	4.5	13	M3	8	7	1.5	10	6	790 830 1,110 830 1,060 1,100 1,810 1,100
	*10	35				15	M4	10					850 870 1,230 870 1,130 1,180 1,920 1,180
	*12	35				15	M4	10					850 870 1,230 870 1,130 1,180 1,920 1,180
	*13	35				15	M4	10					850 870 1,230 870 1,130 1,180 1,920 1,180
	*15	40	M6	7	6	17	M5	12	9	1.5	13	8	910 980 1,590 980 1,370 1,430 2,160 1,430
	*16	40				17		12					910 980 1,590 980 1,370 1,430 2,160 1,430
	*18	45				18.5		15					960 1,020 — 1,430 1,520 2,290 —
	*20	45				21	M6	20					960 1,020 1,730 1,020 1,430 1,520 2,290 1,520
	*25	50				21		20					1,110 1,140 2,070 1,140 1,580 1,600 2,680 1,600
	*30	55				23.5		21					1,180 1,240 2,280 1,240 1,650 1,690 2,680 1,690
(セパレートタイプ) <b>SDN PSDN SSCDN SDNA</b>	*35	60	M8	9	7	26	M6	23	12	2.0	23	12	1,240 1,320 2,490 — 1,710 1,740 3,090 —
	*40	70				30		26					26 13 1,350 1,690 3,340 — 2,150 2,250 3,990 —
	*45	70				30		26					1,600 2,280 4,580 — 2,660 2,910 5,300 —
	*50	85				37		28					1,600 2,280 4,580 — 2,660 2,910 5,300 —

①SS400(S45C相当) 材質の商品は、D8~15のM1有効ネジ深さは7mm(下穴貫通)になっています。その他についてはネジ貫通しております。

②SUS304相当材質の商品は、D8~12、D15~18のM1有効ネジ深さは7mm(下穴貫通)になっています。その他についてはネジ貫通しております。

③納入時にセットされている方向の組合せでご使用ください。

●CADデータフォルダ名：03\_Set\_Collars

■特長：Dカットスタンダード(P329)と比較して、最大で幅(B寸法)46%、外径(D1寸法)22%コンパクトになります。

### ■コンパクト スリットタイプ



RoHS10

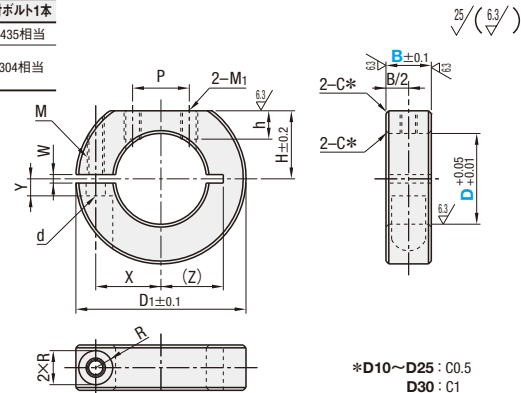
### ■コンパクト セパレートタイプ



RoHS10

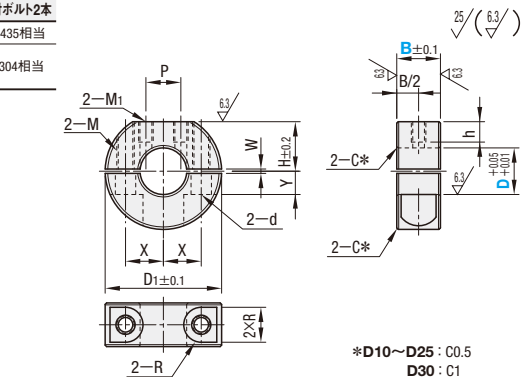
Type	材質	S表面処理	A付属品
<b>SDSJ</b>	S45C相当	四三酸化鉄皮膜	六角穴付ボルト1本
<b>PSDSJ</b>	S45C相当	無電解ニッケルメッキ	MSCM435相当
<b>SSCDSJ</b>	SUS304相当	—	M SUS304相当

①コンパクト比較表を使用例に掲載

\*D10 ~D25 : C0.5  
D30 : C1

Type	材質	S表面処理	A付属品
<b>SDNJ</b>	S45C相当	四三酸化鉄皮膜	六角穴付ボルト2本
<b>PSDNJ</b>	S45C相当	無電解ニッケルメッキ	MSCM435相当
<b>SSCDNJ</b>	SUS304相当	—	M SUS304相当

①コンパクト比較表を使用例に掲載

\*D10 ~D25 : C0.5  
D30 : C1

型式	B 選択	D1	M (並目)	d	R	W	X	Y	(Z)	M1	H	h	P	¥基準単価
Type	D													スリットタイプ SDSJ PSDSJ SSCDSJ
(スリットタイプ) <b>SDSJ PSDSJ SSCDSJ</b>	10	8	30	M3	3.4	3	1.5	9	8~10	M3	12	5	8	940 960 1,350 1,240 1,300 2,110
	12							10	9~10					940 960 1,350 1,240 1,300 2,110
	15							11	3 11					1,000 1,080 1,750 1,510 1,570 2,380
	16							11.5	5 13					1,000 1,080 1,750 1,510 1,570 2,380
(セパレートタイプ) <b>SDNJ PSDNJ SSCDNJ</b>	20	10	35	M4	4.5	3.75	1.5	13	5 16.5	M4	18.5	6	12	1,060 1,120 1,900 1,570 1,670 2,520
	25							16.5	5 16.5					1,220 1,250 2,280 1,740 1,760 2,950
	30							20	6 20					1,300 1,360 2,510 1,820 1,860 2,950
	30							20	6 20					1,300 1,360 2,510 1,820 1,860 2,950

①納入時にセットされている方向の組合せでご使用ください。



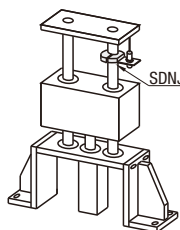
注文例

型式	B
<b>SDNJ10</b>	8
<b>PSDSJ16</b>	8
<b>SDSJ10</b>	8

脱脂洗浄サービス 脱脂 P.130



使用例



①コンパクト比較表

D	コンパクトの差 B(肉厚) D1(外径)	コンパクト B(肉厚) D1(外径)	スタンダード(P329) B(肉厚) D1(外径)
10	-7 -5	8 30	15 35
12	-7 -5	8 30	15 35
15	-7 -10	8 30	15 40
16	-7 -10	8 30	15 40
20	-7 -10	8 35	15 45
25	-5 -8	10 42	15 50
30	-3 -5	12 50	15 55



出荷日

在庫品 翌日出荷 脱脂 P.133

①ご希望によりPM6:00迄、当日出荷受付致します。



価格

●数量スライド価格 (①1円未満切り捨て) P.133

●右記以外

数量区分	標準対応	個別対応
	小口	大口
数量	1~29 30~40	41~49 50~99 100~
値引率	基準単価 5%	10% 18% お見積り
出荷日	通常	お見積り

①表示数量超えはWOSにてご確認ください。

●SSDSN・SDNA・SSCDSJ・SSCDNJ

数量区分	標準対応	個別対応
	小口	大口
数量	1~30 31~39 40~49 50~99 100~	100~
値引率	基準単価 5%	10% 18% お見積り
出荷日	通常	お見積り

①表示数量超えはWOSにてご確認ください。