

SET COLLARS OF WEDGE -2 DRILL HOLE / 2 TAP TYPE / 3 DRILL HOLE / 3 TAP TYPE-

セットカラー -くさび-

-2ホールタイプ/2タップ(並目)タイプ/3ホールタイプ/3タップ(並目)タイプ-

● CADデータフォルダ名 : 03_Set_Collars

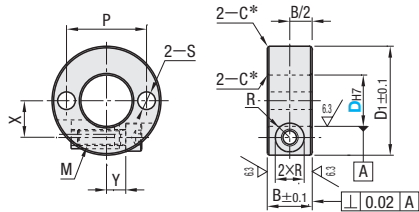
■ 特長 : 従来のスリットタイプに比べ、少ない力で締め付けが可能です。また、プレート等への締め手順が限定されません。

■ 2ホールタイプ ■ 2タップ(並目)タイプ

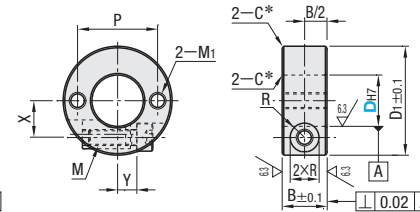


| Type | セットカラー | くさび部 | A付属品 |
|-------|--------|----------|------------|
| 2ホール | 2タップ | 材質 | 表面処理 |
| SCWM | SCWW | S45C相当 | 四三酸化鉄皮膜 |
| PSCWM | PSCWW | — | 無電解ニッケルメッキ |
| SSCWM | SSCWW | SUS304相当 | — |

2ホールタイプ



2タップ(並目)タイプ



● 締結試験最大スラスト荷重データをP324に記載しております。

*D10~D25 : C0.5
D30~D50 : C1

※ (63/√)

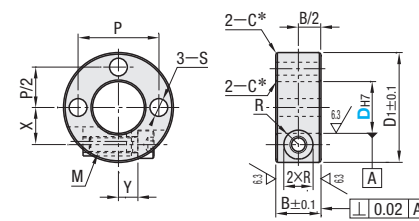
| 型式 | | D ₁ | B | P | X | Y | S | M | M ₁ | R | ¥基準単価 | | | | | |
|-----------|----|----------------|----|------|------|-----|-----|-------|----------------|-------|-------|-------|-------|-------|-------|-------|
| Type | D | | | | | | | | | | SCWM | PSCWM | SSCWM | SCWW | PSCWW | SSCWW |
| (2ホールタイプ) | 10 | 25 | 10 | 18 | 8.5 | 3.5 | 4.5 | 4 | 4 | 4 | 590 | 750 | 1,090 | 750 | 880 | 1,290 |
| | 12 | 28 | | 20 | 9.5 | 5 | | | | | 590 | 750 | 1,090 | 750 | 880 | 1,290 |
| | 15 | 30 | | 23 | 11 | 4.5 | | | | | 680 | 820 | 1,210 | 870 | 1,030 | 1,430 |
| | 16 | 34 | 12 | 25 | 11.5 | 6 | 680 | 870 | 1,210 | 870 | 1,030 | 1,430 | | | | |
| | 20 | 38 | | 29 | 13.5 | 7 | 900 | 1,110 | 1,700 | 1,120 | 1,210 | 1,780 | | | | |
| (2タップタイプ) | 25 | 44 | | 34 | 16 | 9 | 5.5 | 5 | 5 | 4.5 | 990 | 1,270 | 1,830 | 1,200 | 1,310 | 1,920 |
| | 30 | 48 | 15 | 39 | 18.5 | 8 | 6.6 | 5 | — | 4.5 | 1,330 | 1,440 | 2,240 | 1,340 | 1,620 | 2,370 |
| | 35 | 56 | | 46 | 22 | 9.5 | | | | | — | 1,740 | 2,960 | — | — | — |
| | 40 | 68 | | 54 | 24.5 | 18 | | | | | — | 2,000 | 3,670 | — | — | — |
| | 50 | 78 | 64 | 29.5 | 19 | 9 | 5 | — | — | — | 2,690 | 4,790 | — | — | — | |

■ 3ホールタイプ ■ 3タップ(並目)タイプ

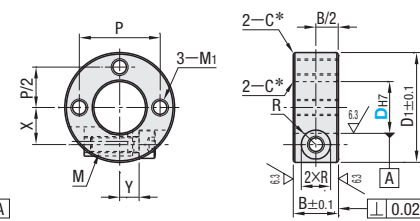


| Type | セットカラー | くさび部 | A付属品 |
|-------|--------|----------|------------|
| 3ホール | 3タップ | 材質 | 表面処理 |
| SCWT | SCWR | S45C相当 | 四三酸化鉄皮膜 |
| PSCWT | PSCWR | — | 無電解ニッケルメッキ |
| SSCWT | SSCWR | SUS304相当 | — |

3ホールタイプ



3タップ(並目)タイプ



● 締結試験最大スラスト荷重データをP324に記載しております。

*D10~D25 : C0.5
D30~D50 : C1

※ (63/√)

| 型式 Type | D | D1 | B | P | X | Y | S | M | M1 | R | ¥基準単価 | | | | | |
|------------|----|----|----|----|------|-----|-----|---|----|-----|-------|-------|-------|-------|-------|-------|
| | | | | | | | | | | | SCWT | PSCWT | SSCWT | SCWR | PSCWR | SSCWR |
| (3ホールタイプ) | 10 | 25 | 10 | 18 | 8.5 | 3.5 | 4.5 | 4 | 4 | 4 | 740 | 810 | 1,130 | 820 | 950 | 1,350 |
| | 12 | 28 | | 20 | 9.5 | 5 | | | | | 740 | 810 | 1,130 | 820 | 950 | 1,350 |
| | 15 | 30 | | 23 | 11 | 4.5 | | | | | 810 | 870 | 1,260 | 940 | 1,090 | 1,500 |
| | 16 | 34 | 12 | 25 | 11.5 | 6 | 5.5 | 5 | 5 | 4.5 | 830 | 910 | 1,260 | 940 | 1,090 | 1,500 |
| | 20 | 38 | | 29 | 13.5 | 7 | | | | | 1,020 | 1,130 | 1,620 | 1,180 | 1,380 | 1,990 |
| (3タップタイプ) | 25 | 44 | | 34 | 16 | 9 | | | | | 1,110 | 1,220 | 1,870 | 1,260 | 1,480 | 2,150 |
| | 30 | 48 | 15 | 39 | 18.5 | 8 | 6.6 | 5 | 6 | 4.5 | 1,340 | 1,460 | 2,280 | 1,730 | 1,980 | 2,740 |
| | 35 | 56 | | 46 | 22 | 9.5 | | | | | — | 1,780 | 2,790 | — | 2,180 | 3,990 |
| | 40 | 68 | | 54 | 24.5 | 18 | | | | | — | 2,040 | 3,710 | — | 2,470 | 4,710 |
| | 50 | 78 | | 64 | 29.5 | 19 | | | | | — | 2,520 | 4,820 | — | — | — |



注文例

型式

SCWM16
PSCWM35



出荷日

在庫品 翌日出荷 P.133

●ご希望によりPM6:00迄、当日出荷受付致します。

■数量スライド価格 (●1円未満切り捨て) P.133

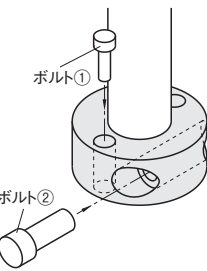
| 数量区分 | 標準対応 小口 | 個別対応 大口 |
|------|------------|------------|
| 数量 | 1~30 | 31~39 |
| 値引率 | 基準単価 | 5% |
| 出荷日 | 通常 | お見積り |

●表示数量超えはWOSにてご確認ください。



使用例

●くさびセットカラーを右図使用例の様に使用する
場合、ボルト①にてセットカラーをプレート等に本
締めした後に、ボルト②にてシャフトをクランプす
ることが可能です。



SET COLLARS COMPACT WITH CLAMP LEVER -D CUT / SIDE MOUNTING HOLE TYPE-

セットカラー -クランプレバー付コンパクト-

くさび -Dカットタイプ/側面取付穴タイプ-

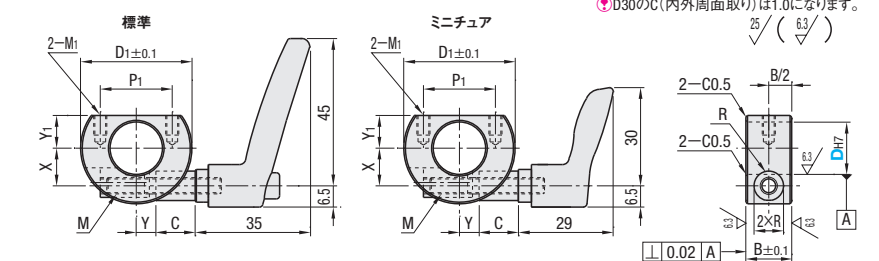
● CADデータフォルダ名 : 03_Set_Collars

■ 特長 : 従来のスリットタイプに比べ、少ない力で締め付けが可能です。
クランプレバー付スタンダード(P.327)と比較して、セットカラー部が最大で幅(B寸法)22%、外径(D1寸法)25%コンパクトになります。

■ Dカットタイプ



| Type | セットカラー | クランプレバー部 | レバーネジ部 | くさび |
|-------|--------|----------|------------|-----|
| 標準 | ミニチュア | 材質 | 表面処理 | 材質 |
| SCWD | SCWDM | S45C相当 | 四三酸化鉄皮膜 | — |
| PSCWD | PSCWDM | S45C相当 | 無電解ニッケルメッキ | — |
| SSCWD | SSCWDM | SUS304相当 | — | — |

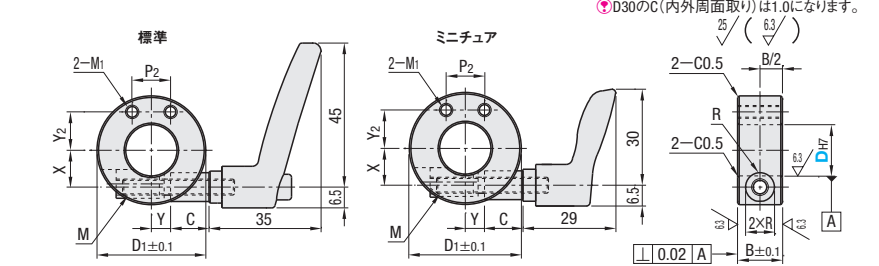


● D30のC(内外周面取り)は1.0になります。

■ 側面取付穴タイプ



| Type | セットカラー | クランプレバー部 | レバーネジ部 | くさび |
|-------|--------|----------|------------|-----|
| 標準 | ミニチュア | 材質 | 表面処理 | 材質 |
| SCWJ | SCWJM | S45C相当 | 四三酸化鉄皮膜 | — |
| PSCWJ | PSCWJM | S45C相当 | 無電解ニッケルメッキ | — |
| SSCWJ | SSCWJM | SUS304相当 | — | — |



● D30のC(内外周面取り)は1.0になります。

| D | B | D1 | M | M1 | P1 | P2 | Y1 | Y2 | R | X | Y | C |
|----|----|----|---|----|----|----|------|------|-----|------|------|----|
| 10 | 14 | 28 | 4 | M4 | 18 | 10 | 7 | 9 | 4 | 8.5 | 4.5 | 11 |
| 12 | | 28 | | | 18 | 10 | 8 | 9.5 | | 9.5 | 4 | 11 |
| 15 | | 32 | | | 20 | 12 | 9.5 | 11 | | 11 | 5.5 | 11 |
| 16 | | 34 | 5 | M5 | 22 | 12 | 10 | 12 | 4.5 | 11.5 | 6 | 12 |
| 20 | | 40 | | | 25 | 14 | 13 | 14 | | 13.5 | 8 | 12 |
| 25 | | 45 | | | 29 | 18 | 14.5 | 16.5 | | 16 | 9 | 12 |
| 30 | | 52 | | | 30 | 22 | 19 | 19 | | 18.5 | 11.5 | 12 |

| 型式 Type | D | レバー色 選択 | ¥基準単価 | | | | | | 使用レバー |
|------------|----|--|---------------|-----------------|-----------------|---------------|-----------------|-----------------|-----------------------|
| | | | SCWD SCWDM | PSCWD PSCWDM | SSCWD SSCWDM | SCWJ SCWJM | PSCWJ PSCWJM | SSCWJ SSCWJM | |
| 標準レバー | 10 | M (オレンジ) B (ブラック) S (シルバーグレー) | 2,130 | 2,240 | 3,020 | 2,130 | 2,240 | 3,020 | CLDF□(CLFS□)4-7-M/B/S |
| | 12 | | 2,160 | 2,320 | 3,170 | 2,160 | 2,320 | 3,170 | |
| | 15 | | 2,330 | 2,450 | 3,300 | 2,330 | 2,450 | 3,300 | |
| | 16 | | 2,380 | 2,490 | 3,340 | 2,380 | 2,490 | 3,340 | |
| | 20 | | 2,390 | 2,600 | 3,590 | 2,390 | 2,600 | 3,590 | |
| ミニチュアレバー | 25 | | 2,650 | 2,780 | 3,750 | 2,650 | 2,780 | 3,750 | CLDF□(CLFS□)5-7-M/B/S |
| | 30 | | 2,980 | 3,090 | 4,120 | 2,980 | 3,090 | 4,120 | |

●SSCWD□、SSCWJ□(ステンレス品)の使用レバーは()のタイプになります。

●クランプレバー詳細 P.1189 ミニチュアクランプレバー詳細 P.1191



注文例

| 型式 | レバー色 |
|----------|------|
| SCWD12 | B |
| PSCWJ16 | M |
| SSCWDM16 | S |



出荷日

在庫品 翌日出荷 P.133

●ご希望によりPM6:00迄、当日出荷受付致します。

■数量スライド価格 (●1円未満切り捨て) P.133

| 数量区分 | 標準対応 小口 | 個別対応 大口 |
|------|------------|------------|
| 数量 | 1~29 | 30~40 |
| 値引率 | 基準単価 | 5% |
| 出荷日 | 通常 | お見積り |

●表示数量超えはWOSにてご確認ください。