

セットカラー ーベアリング固定用ー  
ー止めねじタイプー

ステンレス・めっき品  
脱脂洗浄サービス  
対応商品詳細は下記URLへ  
http://fa.misumi.jp

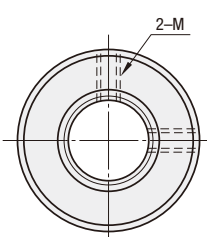
CADデータフォルダ名: 03\_Set\_Collars

■特長: ベアリングの内輪押さえ用です。ベアリング専用ナットと比較して、専用工具が不要かつ安価です。

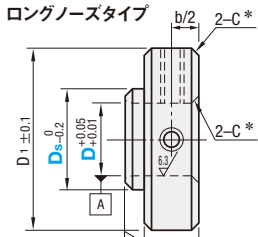
■止めねじタイプ



Type	材質	表面処理	付属品
ショートノーズ	ロングノーズ		止めねじ2本
SCSBR	SCSBS	S45C相当	四三酸化鉄皮膜
PSCSBR	PSCSBS	無電解ニッケルメッキ	SCM435相当
SSCSBR	SSCSBS	SUS304相当	—
SCSRAW	SCSSAW	2000系アルミ合金	白アルマイト
			SUS304相当



ショートノーズタイプ



ロングノーズタイプ

付属の止めねじを緩み防止処理タイプに変更可能です。(下記加工参照)

型式		Ds 選択	適用ベアリング(外径)	B	B <sub>1</sub>	D <sub>1</sub>	止めねじ M×長さ	b	¥基準単価				
Type	D								SCSBR PSCSBR SSCSBR SCSSAW	SCSBR PSCSBR SSCSBR SCSSAW	SCSBR PSCSBR SSCSBR SCSSAW	SCSBR PSCSBR SSCSBR SCSSAW	
(ショートノーズタイプ)  SCSBR PSCSBR SSCSBR SCSSAW	3	5	673ZZ(6)・683ZZ(7)	8	11	10	M3×3	7	240	320	420	—	
		6	693ZZ(8)・603ZZ(9)・623ZZ(10)						240	—	420	—	
	4	6	674ZZ(7)・684ZZ(9)						260	340	440	—	
		*7	694ZZ(11)・604ZZ(12)・624ZZ(13)						260	340	440	280	
	5	7	675ZZ(8)						350	400	560	—	
		*8	685ZZ(11)・695ZZ(13)・605ZZ(14)・625ZZ(16)						350	400	560	350	
	6	8	676ZZ(10)・686ZZ(13)						350	430	560	—	
		*9	696ZZ(15)・606ZZ(17)・626ZZ(19)						350	430	560	380	
	8	11	688ZZ(16)						390	470	610	—	
		*12	698ZZ(19)・608ZZ(22)・628ZZ(24)						390	470	610	390	
	10	*13	6800ZZ(19)						410	510	660	410	
		*14	6900ZZ(22)・6000ZZ(26)						410	510	690	410	
		16	6200ZZ(30)・6300ZZ(35)						430	530	690	—	
		15	6801ZZ(21)						460	560	730	—	
	12	*16	6901ZZ(24)・6001ZZ(28)						460	560	730	460	
		*18	6201ZZ(32)・6301ZZ(37)						460	560	730	460	
		*18	6802ZZ(24)・6902ZZ(28)						510	630	820	510	
		*19	6002ZZ(32)						510	630	820	510	
	15	*21	6202ZZ(35)・6302ZZ(42)						510	630	820	510	
		*20	6803ZZ(26)						(560)	(700)	—	—	
		*21	6903ZZ(30)・6003ZZ(35)						(560)	(700)	(890)	(560)	
		*23	6203ZZ(40)・6303ZZ(47)						(560)	(700)	(890)	(560)	
	20	23	6704ZZ(27)・6804ZZ(32)						600	740	960	—	
		*24	6904ZZ(37)						600	740	960	600	
*27		6004ZZ(42)・6204ZZ(47)	600	740	960	600							
28		6805ZZ(37)	780	960	1,250	—							
25	*29	6905ZZ(42)	780	960	1,250	780							
	*31	6005ZZ(47)	780	960	1,250	780							
	*32	6205ZZ(52)	780	960	1,250	780							
	33	6806ZZ(42)	1,040	1,240	1,630	—							
30	35	6906ZZ(47)	1,040	1,240	1,630	—							
	*38	6006ZZ(55)・6206ZZ(62)・6306ZZ(72)	1,040	1,240	1,630	1,050							
	38	6807ZZ(47)	(1,200)	(1,400)	(1,950)	—							
	41	6907ZZ(55)	(1,200)	(1,400)	(1,950)	—							
(35)	43	6007ZZ(62)・6207ZZ(72)	(1,200)	(1,400)	(1,950)	—							
	43	6808ZZ(52)	(1,350)	—	(2,100)	—							
	45	6908ZZ(62)	(1,350)	—	(2,100)	—							
	48	6008ZZ(68)・6208ZZ(80)	(1,350)	(1,600)	(2,100)	—							



注文例  
型式 SCSBS12 Ds 18



出荷日  
在庫品 翌日出荷 〓 P.133  
ご希望によりPM6:00迄、当日出荷受付致します。



数量スライド価格 (1円未満切り捨て) R.133  
SCSSAW以外

数量区分	標準対応	個別対応
小口	大口	
数量	1~29	30~40
値引率	5%	10%
出荷日	通常	お見積り

SCSSAW

数量区分	標準対応	個別対応
小口	大口	
数量	1~29	30~40
値引率	5%	10%
出荷日	通常	お見積り



使用例  
SCSSBS20-24

価格表の( )はロングノーズタイプのみになります。



加工  
型式 SCSBS20 Ds 23 YC

Code	Spec.
Alteration	緩み防止処理
Code	YC
Spec.	付属の止めねじを緩み防止付きの止めねじに変更します。 ■緩み防止処理とは ・ねじ溝部に弾性・耐摩耗性・耐油性に優れた特殊樹脂を塗布した処理です。 ・効果は使用当初が最大となり、4回目以降からは徐々に小さくなります。 ※SCSRAW・SCSSAWは適用不可

¥/1Code D3~10: ¥150 D12~25: ¥250 D30~40: ¥350

セットカラー ーベアリング固定用ー(省スペース化対応)  
ー止めねじコンパクトタイプー

ステンレス・めっき品  
脱脂洗浄サービス  
対応商品詳細は下記URLへ  
http://fa.misumi.jp

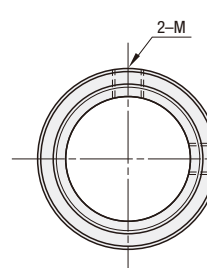
CADデータフォルダ名: 03\_Set\_Collars

■特長: 止めねじタイプ(P.315)と比較して、最大で幅(B寸法)40%、外径(D1寸法)19%コンパクトになります。

■止めねじコンパクトタイプ

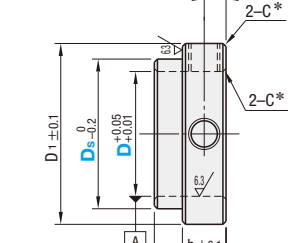


Type	材質	表面処理	付属品
ショートノーズ	ロングノーズ		止めねじ2本
SCBRJ	SCBSJ	S45C相当	四三酸化鉄皮膜
PSCBRJ	PSCBSJ	無電解ニッケルメッキ	SCM435相当
SSCBRJ	SSCBSJ	SUS304相当	—
			SUS304相当



ショートノーズタイプ

ロングノーズタイプ



型式		Ds 選択	適用ベアリング(外径)	B	B <sub>1</sub>	D <sub>1</sub>	止めねじ M×長さ	b	¥基準単価		
Type	D								SCBRJ SCBSJ	PSCBRJ PSCBSJ	SSCBRJ SSCBSJ
(ショートノーズタイプ) <b>SCBRJ</b> <b>PSCBRJ</b> <b>SSCBRJ</b>	4	7	684ZZ(9)・694ZZ(11)・604ZZ(12)・624ZZ(13)	6	9	10	M3×3	5	340	400	520
	5	8	695ZZ(13)・605ZZ(14)・625ZZ(16)			12			340	400	520
	6	9	676ZZ(10)・686ZZ(13)・696ZZ(15)・606ZZ(17)・626ZZ(19)			13			340	400	520
	8	12	688ZZ(16)・698ZZ(19)・608ZZ(22)・628ZZ(24)			15			380	450	580
	10	13	6800ZZ(19)	17	6	390	490	640			
		14	6900ZZ(22)・6000ZZ(26)			390	490	640			
		16	6200ZZ(30)・6300ZZ(35)			390	490	640			
	12	15	6701ZZ(18)・6801ZZ(21)	19	6	450	540	700			
		16	6901ZZ(24)・6001ZZ(28)			450	540	700			
		18	6201ZZ(32)・6301ZZ(37)			450	540	700			
	15	18	6802ZZ(24)・6902ZZ(28)	22	6	500	600	800			
		19	6002ZZ(32)			500	600	800			
21		6202ZZ(35)・6302ZZ(42)	500			600	800				
(ロングノーズタイプ) <b>SCBSJ</b> <b>PSCBSJ</b> <b>SSCBSJ</b>	(17)	20	6803ZZ(26)	—	24	570	670	860			
		21	6903ZZ(30)・6003ZZ(35)			570	670	860			
		23	6203ZZ(40)・6303ZZ(47)			570	670	860			
	23	6704ZZ(27)・6804ZZ(32)	8.5	12	7	580	710	940			
20	24	6904ZZ(37)				M5×4	580	710	940		
	27	6004ZZ(42)・6204ZZ(47)					580	710	940		
	29	6905ZZ(42)					750	920	1,220		
25	31	6005ZZ(47)	34	750	920		1,220				
	32	6205ZZ(52)・6305ZZ(62)		750	920	1,220					
	35	6906ZZ(47)		M6×5	1,020	1,210	1,550				
30	38	6006ZZ(55)・6206ZZ(62)・6306ZZ(72)	1,020		1,210	1,550					
	41	6907ZZ(55)	(1,170)		(1,360)	(1,920)					
(35)	43	6007ZZ(62)・6207ZZ(72)	—		46	(1,170)	(1,360)	(1,920)			
(40)	48	6008ZZ(68)・6208ZZ(80)		16		53	M8×6	10	(1,310)	(1,560)	(2,060)