



HOLDERS FOR SHAFT WITH SLIT -MACHINING T-SHAPED-

シャフトホルダ -T型側方スリット(機械加工品)-

-スタンダードタイプ・肉厚タイプ-



HOLDERS FOR SHAFT OF SEPARATE -MACHINING T-SHAPED-

シャフトホルダ -T型セパレート(機械加工品)-

-スタンダードタイプ・肉厚タイプ-

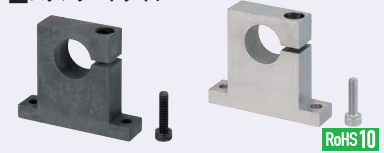


①カタログ規格外品はこちら **P.137**

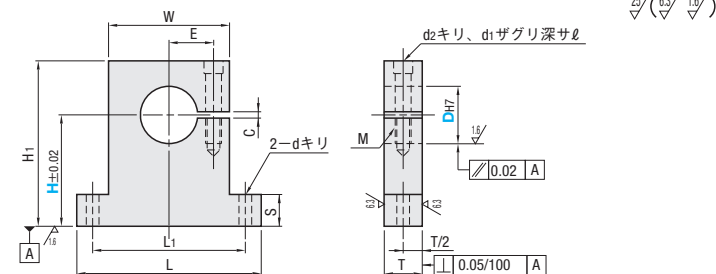
②CADデータフォルダ名: **02_Holders_for_Shaft**

■特長: シャフトを傷つけずに締結可能。全てのボルトを上から固定することができます。

■スタンダードタイプ



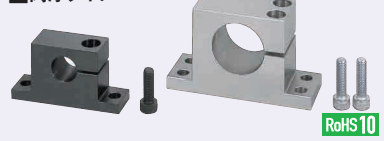
高さH選択	高さH指定	M材質	S表面処理	A付属品
SHWTB	SHWTBH	S45C相当	四三酸化鉄皮膜	六角穴付ボルト1本
SHWTM	SHWTMH	無電解ニッケルメッキ	—	六角穴付ボルト1本 (SUS)
SHWTS	SHWTSB	SUS304	—	六角穴付ボルト2本 (SUS)
SHWTA	SHWTAH	アルミ合金	白アルマイト	六角穴付ボルト2本 (SUS)



- ① タップ穴Mの下穴が貫通している場合があります。
- ② 取付穴Dは許容差Hで加工後スリット加工をします。加工によってはH₀程度に開く場合があります。

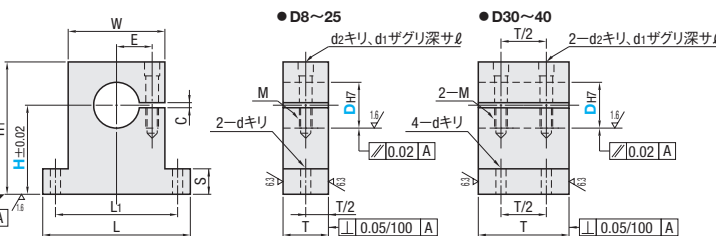
型式 Type	H						L	H ₁	T	S	W	L ₁	d	E	締付 ボルト M	d ₂	d ₁	ℓ	C	¥基準単価										
	D	高さH選択タイプ	高さH指定タイプ 0.1mm単位	2	12	16														20	24	27	高さH選択タイプ				高さH指定タイプ			
																							SHWTB	SHWTM	SHWTS	SHWTA	SHWTBH	SHWTMH	SHWTSB	SHWTAH
高さH選択 SHWTB SHWTM SHWTS SHWTA	8	10 15 20 25 30 40		44	H+7	12	6	28	36	4.5	11	M4深8	4.5	8	4.5	2	1,170	1,230	3,360	1,040	2,080	2,660	6,340	2,120						
	10	10 15 20 25 30	10.0~50.0	50	H+9												1,220	1,280	3,360	1,080	2,100	2,750	6,340	2,160						
	12	10 15 20 25 30		50	H+10												1,240	1,280	3,750	1,130	2,070	2,750	7,100	2,320						
	13	15 20 25 30	15.0~50.0	50	H+11												1,260	1,320	3,750	1,170	2,000	2,830	7,100	2,400						
	16	15 20 25 30 40	15.0~50.0	50	H+12												1,510	1,540	4,030	1,350	2,460	3,320	7,620	2,800						
高さH指定 SHWTBH SHWTMH SHWTSB SHWTAH	20	20 25 30 40 50 60	20.0~60.0	75	H+15	16	8	49	62	6.5	17 18	M6深12	6.6	11	6.5	3	2,070	2,130	5,580	1,870	3,780	4,590	10,540	3,910						
	25	20 25 30 40 50 60		75	H+18												2,210	2,300	5,740	1,980	4,090	4,960	10,850	4,020						
	30	25 30 40 50 60	25.0~60.0	94	H+21												2,720	2,820	6,530	2,560	4,520	6,060	12,330	5,250						
	35	30 40 50 60 80		98	H+24												2,930	3,030	7,170	2,740	4,390	6,510	13,560	5,620						
	40	30 40 50 60 80	30.0~80.0	103	H+27												20	10	66	82	9	24	M8深16	9	14	9	3	4,030	4,130	9,070

■肉厚タイプ



Type	M材質	S表面処理	A付属品
SHWTBN	S45C相当	四三酸化鉄皮膜	六角穴付ボルト1本
SHWTMN	無電解ニッケルメッキ	—	六角穴付ボルト1本 (SUS)
SHWTSN	SUS304	—	六角穴付ボルト1本 (SUS)
SHWTAN	アルミ合金	白アルマイト	六角穴付ボルト2本 (SUS)

- ① D寸30~40は、付属品のボルトは2本になります。



型式		H 選択						L	H ₁	T	S	W	L ₁	d	E	繰り出し M	d ₂	d ₁	ℓ	C	¥基準単価										
Type	D																				SHWTBN	SHWTMN	SHWTSN	SHWTAN							
SHWTBN SHWTMN SHWTSN SHWTAN	8	10	15	20	25	30	40	62	H+10 H+11	15	6	38	50	6.6	12	M6深12	6.6	11	6.5	2	2,680	2,680	5,490	2,670							
	10	10	15	20	25	30	40		50	60											2,700	2,700	5,510	2,690							
	12	10	15	20	25	30	40		50	60											2,920	2,920	6,520	2,910							
	13	15	20	25	30	40	50		60	3,170											3,180	6,720	3,160								
	15	15	20	25	30	40	50		60	3,930											3,970	7,330	3,920								
	16	15	20	25	30	40	50	60	H+14	20	85	H+18	25	30	8	53	70	9	18	M8深16	9	14	9	4,180	4,230	7,530	4,170				
	20	20	25	30	40	50	60	80		5,060			5,110	10,430										5,050							
	25	20	25	30	40	50	60	80		5,330			5,380	10,940										5,320							
	30	25	30	40	50	60	80	102		H+21			35	10										66	82	6.6	22	6,740	6,810	12,340	6,810
	35	25	30	40	50	60	80	106		H+24			40	10										66	86	24	7,220	7,330	13,360	7,330	
40	40	50	60	80	111	H+27	40	71	91	9	27	8,880	8,990	16,130	8,990																

Order 注文例

型式 - H

SHWTM8 - 25

SHWTMH8 - 25.6

SHWTSN30 - 40

SF-SHWTS30 - 40

脱脂洗浄サービス **P.130**

Delivery 出荷日

3 日日出荷

①ストークT 当日出荷 400円/1本 正午迄

②ストークA 翌日出荷 200円/1本 PM 3:00迄

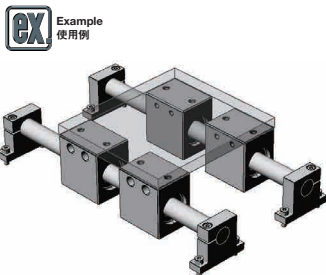
③ストークA 翌日出荷 200円/1本 PM 6:00迄

④同一サイズ3本以上は一律540円(ストークは除く)

⑤SHWTSにはストークTは適用されません。

⑥SF-SHWTSはストークA早割対象外

⑦P.134



数量区分	標準対応				個別対応
	小口	大口	大口	大口	
数量	1~9	10~12	13~14	15~19	20~50
価引率	5%	10%	10%	18%	お見積り
出荷日	通常	通常	通常	通常	通常

①表示数量超えはWOSにてご確認ください。ご利用の方はWOSにてご確認ください。

①カタログ規格外品はこちら **P.137**

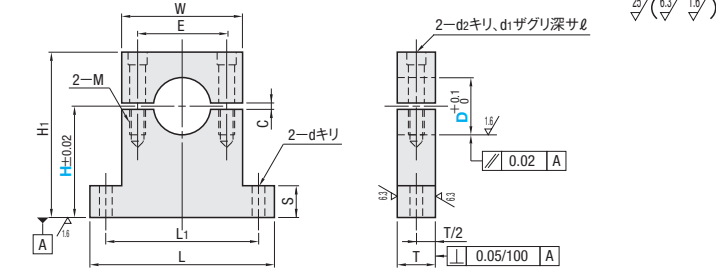
②CADデータフォルダ名: **02_Holders_for_Shaft**

■特長: シャフトホルダが分離可能なので、メンテナンスが容易です。

■スタンダードタイプ



高さH選択	高さH指定	M材質	S表面処理	A付属品
SHPTB	SHPTBH	S45C相当	四三酸化鉄皮膜	六角穴付ボルト2本
SHPTM	SHPTMH	無電解ニッケルメッキ	—	六角穴付ボルト2本 (SUS)
SHPTS	SHPTS	SUS304	—	六角穴付ボルト2本 (SUS)
SHPTA	SHPTAH	アルミ合金	白アルマイト	六角穴付ボルト2本 (SUS)



- ① タップ穴Mの下穴が貫通している場合があります。

型式	H																	¥基準単価																															
Type	D	高さH選択タイプ					高さH指定タイプ 0.1mm単位					L	H ₁	T	S	W	L ₁	d	E	納付 ボルト M	d ₂	d ₁	ℓ	C	高さH選択タイプ				高さH指定タイプ																				
高さH選択 SHPTB SHPTM SHPTS SHPTA	3						10.0～30.0					38	H+6	8	4	22	30	3.5	13	M3深6	3.5	6.5	3.5	1.5		SHPTB	SHPTM	SHPTS	SHPTA	SHPTBH	SHPTMH	SHPTS	SHPTAH																
	4	10	15	20							H+7																										1,190	1,220	2,520	1,120	2,410	2,480	4,760	2,190					
	5	10	15	20	25																																	1,240	1,280	2,520	1,150	2,500	2,610	4,760	2,190				
	6	10	15	20	25							50	H+10	10	6	38	50	4.5	26	M4深8	4.5	8	4.5		2	1,300	1,340	2,610	1,220	2,620	2,730	4,930	2,280																
	8	10	15	20	25	30	40																															1,330	1,400	2,610	1,260	2,630	2,850	4,930	2,280				
	10	10	15	20	25	30																																	1,620	1,700	3,420	1,580	3,210	3,480	6,460	2,350			
	12	10	15	20	25	30							60	H+12	16	8	50	66	6.6	36	M6深12	6.6	11	6.5		3	1,780	1,830	3,420	1,680	3,610	3,730	6,460	3,330															
	13	15	20	25	30																																				1,900	1,940	4,120	1,820	3,850	3,970	7,790	3,500	
	15	15	20	25	30																																					2,030	2,070	4,120	1,910	4,100	4,220	7,790	3,970
	高さH指定 SHPTBH SHPTMH SHPTS SHPTAH	16	15	20	25	30	40						82	H+17 H+20	16	8	50	66	6.6	36	M6深12	6.6	11	6.5		3	2,180	2,230	4,740	2,060	4,400	4,550	8,970	5,600															
20	20	25	30	40	50	60																																			2,930	3,000	6,450	2,310	5,930	6,120	12,200	7,460	
25	20	25	30	40	50	60																																				3,100	3,160	6,600	2,430	6,260	6,450	12,460	8,040
30	25	30	40	50	60							110	H+30	20	10	70	90	9	48	M8深16	9	14	9		4	4,050	4,150	8,010	2,990	8,170	8,470	15,130	8,370																
35	25	30	40	50	60																																					4,410	4,540	8,400	4,210	8,850	9,260	15,860	8,550
40	30	40	50	60	80																																					4,900	5,020	10,580	4,860	9,870	10,250	19,980	8,820
50	40	50	60	80							154	H+40	25	15	102	128	14	76	M12深24	14	20	13							6,910	7,050	12,440	6,480	14,000	14,380	23,500	9,100													

■肉厚タイプ



Type	M材質	S表面処理	A付属品
SHPTBN	S45C相当	四三酸化鉄皮膜	六角穴付ボルト2本
SHPTMN	無電解ニッケルメッキ	—	六角穴付ボルト2本 (SUS)
SHPTS	SUS304	—	六角穴付ボルト2本 (SUS)
SHPTAN	アルミ合金	白アルマイト	六角穴付ボルト2本 (SUS)

- ① D寸30~50は、付属品のボルトは4本となります。

