

● CADデータフォルダ名 : 02_Holders_for_Shaft

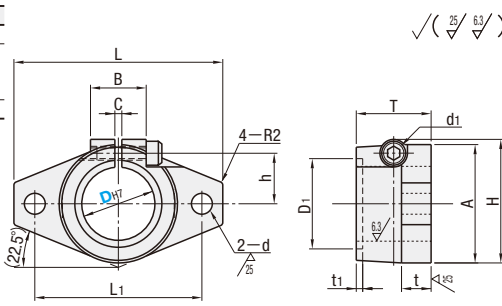
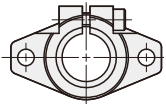
■ 特長 : 最も安価で一般的です。精度を必要とする使用の場合は機械加工品をおすすめします。

■ スタンダードタイプ



Type	材質	S 表面処理	A 付属品
SHFT	S45C相当	四三酸化鉄皮膜	六角穴付ボルト1本
SHFM	—	無電解ニッケルメッキ	六角穴付ボルト1本 (SUS)
SHFSS	SUS304相当	—	六角穴付ボルト1本 (SUS)
SHF	AC7A	白アルマイト	六角穴付ボルト1本
SHFD	—	黒アルマイト	六角穴付ボルト1本

① タイプとサイズにより、切欠が2ヶ所のものがあります。



① 取付穴Dは許容差H7で加工後スリット加工をします。加工によってはH8程度に開く場合があります。

型式		L	T	t	H	A	L ₁	d	d ₁	(D ₁)	(t ₁)	B	C	h	締付ボルト M	質量 g	¥基準単価				
Type	D																SHFT	SHFM	SHFSS	SHF	SHFD
D8~16・20~50 SHFT SHFM SHFSS	3	43	10	5	24	20	32	5.5	9	10	1.5	18	2	9.5	M4	32(11)	—	—	—	940	—
	4															940					
	5															940					
	6															940					
	8															940					
	10															940					
D3~50 SHF	12	47	13	7	28	25	36	7	10	12	2	2.5	11	15	M5	29(10)	890	1,150	1,490	940	1,050
	13															890	1,150	1,490	860	1,050	
	15															890	1,150	1,490	860	1,050	
	16															890	1,150	1,490	860	1,050	
	18															960	1,240	1,530	980	—	
	20															960	1,240	1,530	900	1,100	
D8~16・20~30 SHFD	25	60	20	8	37	34	48	7	10	24	3	22	15	M5	110(38)	—	—	—	1,060	—	
	30														110(38)	1,080	1,430	1,670	980	1,190	
	35														179(62)	1,240	1,660	1,940	1,130	1,400	
	40														278(96)	1,330	1,800	2,070	1,200	1,460	
	45														350(121)	2,010	2,510	3,420	1,370	—	
	50														500(173)	2,670	3,340	4,790	1,660	—	

① () 内は、アルミ製品の質量

■ 特長 : ミスミオリジナル商品。スタンダードタイプに比べてガイド部が長く、倒れ強さが向上します。

■ ガイドロングタイプ



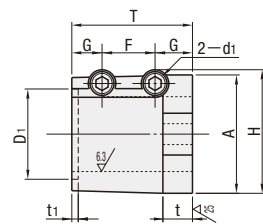
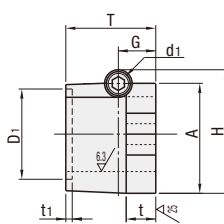
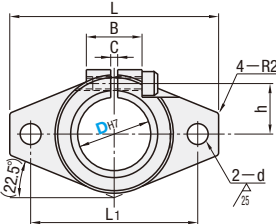
Type	材質	S 表面処理	A 付属品
SHFTL	S45C相当	四三酸化鉄皮膜	六角穴付ボルト2本
SHFML	—	無電解ニッケルメッキ	六角穴付ボルト2本 (SUS)
SHFSSL	SUS304相当	—	六角穴付ボルト2本 (SUS)
SHFL	AC7A	白アルマイト	六角穴付ボルト2本
SHFDL	—	黒アルマイト	六角穴付ボルト2本

① D寸8・10は、付属品のボルト1本となります。

① 取付穴Dは許容差H7で加工後スリット加工をします。加工によってはH8程度に開く場合があります。

● D8・10

● D12~50



型式 Type	D	L	T	t	H	A	L1	d	d1	(D1)	(t1)	B	C	h	G	F	締付ボルト M	質量 g	¥基準単価				
																			SHFTL	SHFML	SHFSSL	SHFL	SHFDL
D8~50 SHFTL SHFML SHFSSL SHFL	8	43	20	5	25.5	20	32	5.5	10	10	1.5	18	2	10.5	10	—	M5	51 (18)	1,550	2,100	2,090	1,620	1,790
	10	43	20	5	25.5	20	32	5.5	10	10	1.5	18	2	10.5	10	—	M5	47 (17)	1,550	2,100	2,090	1,620	1,790
	12	47	28	7	28	25	36	7	10	12	2	22	2.5	11	7	14	M4	91 (32)	1,600	2,100	2,410	1,810	2,000
	13	47	28	7	28	25	36	7	10	12	2	22	2.5	11	7	14	M4	87 (30)	1,600	2,100	2,410	1,810	2,000
	15	50	32	8	31	28	40	7	10	12	2	22	2.5	11	7	14	M4	114 (41)	1,880	2,320	2,720	2,050	—
	16	50	32	8	31	28	40	7	10	12	2	22	2.5	11	7	14	M4	112 (39)	1,880	2,320	2,720	2,050	2,260
D8~13・16~30 SHFDL	20	60	40	—	37	34	48	7	10	24	3	22	2.5	15	10	20	M5	191 (66)	2,020	2,530	2,900	2,280	2,510
	25	70	50	10	42	40	56	9	12	35	—	—	—	17	12.5	25	M5	300 (104)	2,630	3,140	3,310	2,850	3,140
	30	80	60	12	50	46	64	9	12	35	—	—	—	21	15	30	M6	450 (156)	2,850	3,460	3,640	3,450	3,800
	35	92	70	14	58	50	72	12	15	40	—	—	—	25.5	17.5	35	M8	592 (205)	4,020	4,790	6,430	4,780	—
	40	102	80	16	67	56	80	12	18	45	3	22	2.5	30	20	40	M10	831 (288)	5,400	6,460	9,030	6,450	—
	45	122	90	19	83	70	96	14	20	55	—	—	—	38	22.5	45	M12	1446 (410)	8,040	9,590	13,770	9,580	—

① () 内は、アルミ製品の質量

Order 注文例
SHFTL16
SF-SHFSS20Delivery 出荷日
在庫品 翌日出荷 翌P.133
ご希望によりPM6:00迄、当日出荷受付致します。Price 価格
脱脂洗浄サービス 脱P.130
■数量スライド価格 (※1円未満切り捨て) P.133
●SHF・SHFT

数量区分	標準対応	個別対応
小口	1~19	20~24
大口	25~29	30~50
数量	1~19	20~24
価引率	基準単価 5%	10% 18%
出荷日	通常	お見積り

① 表示数量超えはWOSにてご確認ください。

●SHFDL

数量区分	標準対応	個別対応
小口	1~19	20~24
大口	25~29	30~50
数量	1~19	20~24
価引率	基準単価 5%	10% 18%
出荷日	通常	お見積り

① 表示数量超えはWOSにてご確認ください。

●左記以外

数量区分	標準対応	個別対応
小口	1~19	20~24
大口	25~29	30~50
数量	1~19	20~24
価引率	基準単価 5%	10% 18%
出荷日	通常	お見積り

① 表示数量超えはWOSにてご確認ください。

● CADデータフォルダ名 : 02_Holders_for_Shaft

■ 特長 : 最も安価で一般的です。肉厚タイプは、スタンダードタイプと比べてガイド部が長く、保持が安定します。

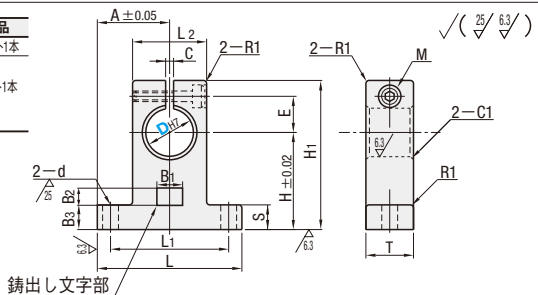
■ スタンダードタイプ



Type	材質	S 表面処理	A 付属品
SHAT	S45C相当	四三酸化鉄皮膜	六角穴付ボルト1本
SHAM	—	無電解ニッケルメッキ	六角穴付ボルト1本 (SUS)
SHASS	SUS304相当	—	六角穴付ボルト1本 (SUS)
SHA	AC7A	白アルマイト	六角穴付ボルト1本
SHAKD	—	黒アルマイト	六角穴付ボルト1本

① 取付穴Dは許容差H7で加工後スリット加工をします。加工によってはH8程度に開く場合があります。

① 錆出し文字部がない場合もあります。



型式 Type	No.	D	H	L	H1	T	L1	d	L2	A	S	E	C	(B1)	(B2)	(B3)	締付ボルト M	質量 g	¥基準単価															
																			SHAT	SHAM	SHASS	SHA	SHAKD											
SHAT SHAM SHASS SHA SHAKD	3	3	20		32.8	14	32		18	21	6	7.8	2					69 (24)	—	—	—	830	970											
	4	69 (24)																—	—	—	830	970												
	5	69 (24)																—	—	—	830	970												
	6	69 (24)																—	—	—	830	970												
	*815	8	15	42	28												58 (20)	860	970	1,310	830	970												
	*8	69 (24)	860														970	1,310	750	970														
	*10	10	20														69 (24)	860	970	1,310	720	980												
	*1220	12	20														69 (24)	900	1,040	1,400	880	1,040												
	*12	12	23	20	37.5													87 (30)	900	1,040	1,400	760	1,040											
	*1320	13	20															69 (24)	900	1,040	1,400	880	1,040											
	*13	23	37.5															87 (30)	900	1,040	1,400	760	1,040											
	15	15	27															116 (40)	—	—	—	900	1,060											
	*1625	16	25	48	44	16	38	25	24	8	12	14						121 (42)	950	1,080	1,440	900	1,060											
	*16	27	44	116 (40)	950	1,080	1,440		780	1,060																								
	18	18	31	51	6.6	30	30		10	14	2.5													202 (70)	—	—	—	980	1,150					
	*2025	20	25	60																				45	20	45	30	30	10	14	8	2	191 (66)	1,180
	*230	30	30	50				56					38	35		17													214 (74)	1,180	1,310	1,530	980	1,150
	*2030	31	51	202 (70)																									1,180	1,310	1,530	850	1,150	
	*2530	25	30	70	24	56	38		35	12	8							2	381 (132)	1,330	1,600	1,800	1,170						1,370					
	*25	35	60	376 (130)	1,330	1,600	1,800		1,080	1,370																								
*3030	30	30	84	58	28	64	9	44	42	12	21						474 (164)	1,570	1,760	1,940	1,250	1,470												
*30	42	70	82	32	74	11	50	49	15								24	8	2	520 (180)	1,570	1,760	1,940	1,170	1,470									
35	35	50	98	82	32	74	50	49	15								24	11	8					780 (270)	—	—	—	1,320	1,760					
40	40	60	114	96	36	90	60	57	27								28							1213 (420)	—	—	—	1,610	2,210					
50	50	70	126	120	40	100	14	74	63	18	38	M12	2167 (750)	—	—	—	2,150							3,010										