

シャフトホルダー
—ブラケット型スリット/スタンダード/ホールド部肉厚タイプ—
—インロータイプ—

■特長：組立時の位置決めが容易となります。

①カタログ規格外品はこちら [☞P.137](#)
●CADデータフォルダ名：02_Holders_for_Shaft

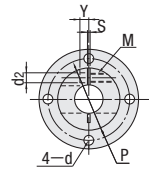
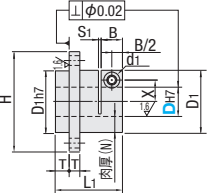
■スリットタイプ



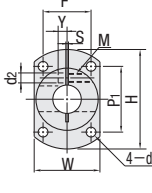
RoHS10

丸フランジ	二面フランジ	M材質	S表面処理	A付属品
STHWIRB STHWIR SSTHWIR	STHWICB STHWIC SSTHWIC	S45C相当 SUS304	四三酸化鉄皮膜 無電解ニッケルメッキ —	六角穴付ボルト1本 六角穴付ボルト1本 (SUS)

■丸フランジ



■二面フランジ



6.3/(1.6/)

型式			ホールド部 肉厚 (N)	L1	D1	H	T	B	P	W	P1	F	d	S	S1	X	Y	d1	d2	M	付属ボルト M×長さ						
Type	DH7																										
丸フランジ STHWIRB STHWIR SSTHWIR	8	+0.015 0	8.5	23	25	39	5	10	32	27	25	20	3.5	1.5	1.5	7.5	3.5	7.5	4.6	M4	M4×10						
	8M										4.5																
	10		+0.018 0	10	25	30			49	6	12	40	32								33	23	4.5	10	3	9	5.6
	12	28			32	52	42	34	35			25	11								4	M5×12					
	15	10		33	35	56	12	46	37		37	27	5.5								12	5	M5×16				
	16	9.5		36	35	56		46	37		37	27	5.5								12	5	M6×20				
二面フランジ STHWICB STHWIC SSTHWIC	20	+0.021 0	10	40	40	64	8	15	52	42	43	30	6.6	2	14	6	10	12	6.6	M6	M6×20						
	25			46	45	69			57	47	46	34										17					
	30		12.5	50	55	79			10	67	57	50									45	20					
	40	+0.025 0	15	67	70	104	12	18	87	76	67	55									9	26	13	14	9	M8	M8×26

D	¥基準単価					
	丸フランジ			二面フランジ		
	STHWIRB	STHWIR	SSTHWIR	STHWICB	STHWIC	SSTHWIC
8	1,700	1,850	2,110	1,850	1,970	2,380
8M	1,700	—	2,110	1,850	1,970	2,380
10	1,990	2,140	2,730	2,140	2,260	2,980
12	2,210	2,350	3,140	2,380	2,520	3,360
15	2,630	2,850	3,800	2,870	3,080	4,090
16	2,640	2,860	3,810	2,880	3,090	4,100
20	2,900	3,190	4,700	3,120	3,400	5,030
25	3,210	3,520	5,540	3,450	3,770	6,020
30	3,810	4,240	6,880	4,080	4,530	7,310
40	6,200	6,800	—	7,200	—	—

Order
注文例

型式

STHWIR10
SF-SSTHWIR8脱脂洗浄サービス [☞P.130](#)Example
使用例

- インローの使用にて
取付プレート側に精度穴(H)を加工し、
シャフトホルダーのインロー部を利用して
位置決めする方法。

[☞P.275～276](#)の
インロータイプをご利用ください。

取付プレート

Delivery
出荷日

■STHWIRB・STHWIR・STHWIC

在庫品

翌日出荷 [☞P.133](#)

- ①ご希望によりPM6:00迄、当日出荷受付致します。

■上記以外

3 日日出荷

急

ストーク A 翌日出荷 200円/1本

PM 6:00迄 [☞P.134](#)

②3本以上で1明細行当たり一律540円

Price
価格

■数量スライド価格 (①1円未満切り捨て) P.133

●在庫品

数量区分	標準対応 小口	個別対応 大口
数量	1～19	20～24
値引率	基準単価 5%	お見積り
出荷日	通常	お見積り

①表示数量超えはWOSにてご確認ください。

●3日日出荷品

数量区分	標準対応 小口	個別対応 大口
数量	1～19	20～24
値引率	基準単価 5%	10%
出荷日	通常	お見積り

①表示数量超えはWOSにてご確認ください。

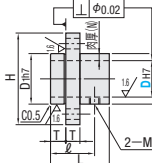
■スタンダードタイプ



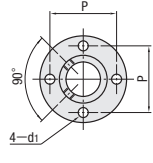
RoHS10

丸フランジ	角フランジ	二面フランジ	M材質	S表面処理
STHIRB STHIR SSTHIR	STHISB STHIS SSTHIS	STHICB STHIC SSTHIC	一般 構造用鋼 SUS304	四三酸化鉄皮膜 無電解ニッケルメッキ —

■丸フランジ

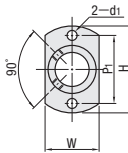


■角フランジ

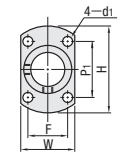


■二面フランジ

●D6～15



●D16～40



型式			ホールド部 肉厚 (N)	L	D1	H	T	ℓ	M (並目)	P	K	W	P1	F	d1	¥基準単価											
Type	DH7	角フランジ																									
		丸フランジ														二面フランジ											
丸フランジ STHIRB STHIR SSTHIR	角フランジ STHISB STHIS SSTHIS	二面フランジ STHWICB STHWIC SSTHWIC	6	+0.012 0	3	15	12	28	3.5	11	M3	20	22	12	20	3.5	900	920	1,320	1,320	1,350	1,900	1,240	1,270	1,500		
			8	2	18	5	14	M4	22	23	18	22	4.5	940	960	1,340	1,390	1,420	2,010	1,300	1,330	1,590					
			8M		20		14	30						15	M3	980	1,020	1,480	1,480	1,520	2,100	1,430	1,360	1,640			
			10		24		16	36						18	M4	1,230	1,270	1,760	1,620	1,650	2,210	1,510	1,520	1,850			
			12	2.5	30	6	21	M4	30	32	24	30	4.5	1,400	1,420	2,450	1,880	1,900	2,850	1,750	1,760	2,660					
			15		32		22	42	22	32	33	26		28	16	1,440	1,480	2,580	1,920	1,920	3,000	1,810	1,860	2,810			
			16		32		28	50	8	24	M5	39		39	32	31	22	1,580	1,640	3,780	2,090	2,180	4,100	1,990	2,060	3,940	
			20	+0.021 0	4	33	8	27	M5	44	44	37	36	24	5.5	1,720	1,800	4,260	2,350	2,450	4,470	2,180	2,360	4,510			
			25			38		38	66	10	29	M6	52	52		42	41	27	2,390	2,480	4,840	2,780	2,980	5,600	2,610	2,810	5,360
			30			50		60	90	10	35	M6	75	75		65	65	38	9	3,080	3,200	8,440	3,510	3,760	8,920	3,240	3,490
			40	+0.025 0	10	50	60	90	10	35	M6	75	75	65	65	38	9	3,080	3,200	8,440	3,510	3,760	8,920	3,240	3,490	8,600	

Alteration
追加加工

型式

STHIRS20

Delivery
出荷日

●下記以外

在庫品 翌日出荷 [☞P.133](#)

- ①ご希望によりPM6:00迄、当日出荷受付致します。

- 二面フランジ・角フランジ(STHWICBを除く)

3 日日出荷

急

ストーク A 翌日出荷 200円/1本

PM 6:00迄 [☞P.134](#)

②3本以上で1明細行当たり一律540円

Price
価格

■数量スライド価格 (①1円未満切り捨て) P.133

●在庫品

数量区分	標準対応 小口	個別対応 大口
数量	1～19	20～24
値引率	基準単価 5%	お見積り
出荷日	通常	お見積り

①表示数量超えはWOSにてご確認ください。

●3日日出荷品

数量区分	標準対応 小口	個別対応 大口
数量	1～19	20～24
値引率	基準単価 5%	10%
出荷日	通常	お見積り

①表示数量超えはWOSにてご確認ください。

■特長：ホールド部が肉厚のため、スタンダードタイプと比較して倒れ強さが向上します。

■ホールド部肉厚タイプ

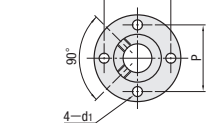


RoHS10

丸フランジ	二面フランジ	M材質	S表面処理
STHIRBN STHIRN	STHWICBN STHWICN	一般構造用 鋼	四三酸化鉄皮膜 無電解ニッケルメッキ

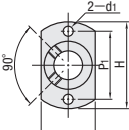
- ①六角穴付止めねじの付属は追加加工を参照ください。

■丸フランジ

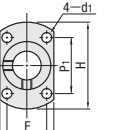


■二面フランジ

●D8・10



●D12～30



型式		D _{H7}	ホールド部 肉厚 (N)	L	D ₁	H	T	ℓ	M (並目)	P	W	P ₁	F	d ₁	¥基準単価												
Type															丸フランジ		二面フランジ										
															STHIRBN	STHIRN	STHICBN	STHICN									
丸フランジ STHIRBN STHIRN	二面フランジ STHICBN STHICN	8	+0.015 0	3.5	18	15	32	5	14	M3	25	15	25	—	3.5	1,450	1,610	1,640	1,820								
		8M								M4																	
		10								M3																	
		12	+0.018 0	5	20	20	38	6	18	M4	30	20	30	16	4.5	1,610	1,820	1,820	2,020								
		16																		24	22	40	32	25	28	32	
		20																		6	32	28	50	40	32	33	22
		25	+0.021 0	7.5	38	32	35	63	8	24	M5	50	40	42	25	5.5	2,090	2,320	2,440	2,710							
		30																			40	46	80	50	40	42	35
																					45	73	10	29	M6	60	50