

スタンドブラケット

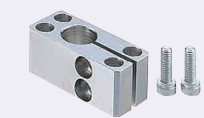
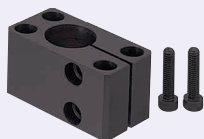
—スクエア スタンダードタイプ/勝手違いタイプ—

ステンレス・めっき品
脱脂洗浄サービス
対応商品詳細は下記URLへ
http://fa.misumi.jp

CADデータフォルダ名: 31_Posts

■特長: スクエア形状でしっかり取付可能。

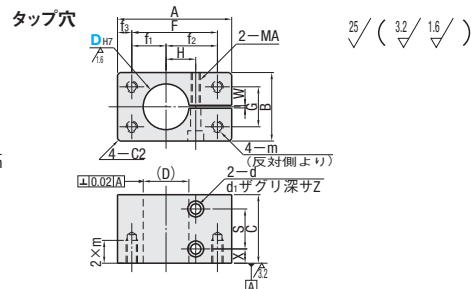
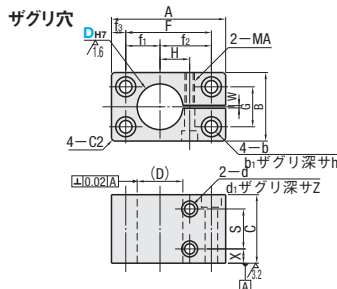
■スタンダードタイプ



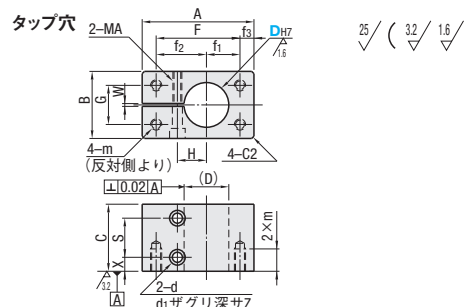
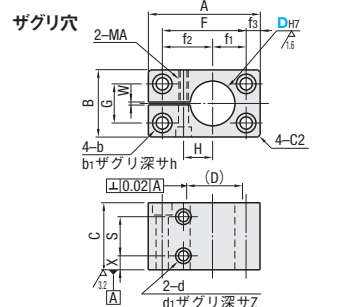
■勝手違いタイプ



Type	タップ穴	材質	S表面処理	A付属品
SAQB	SBQB	一般構造用鋼	四三酸化鉄皮膜	六角穴付ボルト
SAQM	SBQM	—	無電解ニッケルメッキ	六角穴付ボルト(ステンレス)
SAQS	—	SUS304	—	六角穴付ボルト(ステンレス)



Type	タップ穴	材質	S表面処理	A付属品
SAQBK	SBQBK	一般構造用鋼	四三酸化鉄皮膜	六角穴付ボルト
SAQMK	—	—	無電解ニッケルメッキ	六角穴付ボルト(ステンレス)



■スタンダードタイプ

Type	型式	DH7	A	B	C	F	f1	f2	f3	G	b	b1	h	m	H	MA	X	S	d	d1	Z	W	付属ボルト
ザグリ穴 SAQB SAQM SAQS	タップ穴 SBQB SBQM	10	40	20	19	28	9	19	6	11	5	8	4.6	M4	9	M4	4.75	9.5	5	8	4.6	2	M4-15 2本
		12	42	20	19	30	10	20	6	11	5	8	4.6	M4	10	M4	4.75	9.5	5	8	4.6	2	M4-15 2本
		15	50	22	21	38	14	24	6	12	6	9.2	5.5	M5	12	M5	5.5	10	6	9.5	5.5	2	M5-15 2本
		20	60	30	29	45	17.5	27.5	7.5	16	7	11	6.5	M6	15	M6	7	15	7	11	6.5	2	M6-20 2本
		25	65	35	34	50	20	30	7.5	20	7	11	6.5	M6	17	M6	7	20	7	11	6.5	2	M6-25 2本
	—	30	80	45	44	60	22.5	37.5	10	25	9	14	9	M8	21	M8	9.5	25	9	14	9	3	M8-30 2本
		35	85	50	49	65	25	40	10	30	9	14	9	M8	24	M8	9.5	30	9	14	9	3	M8-35 2本
		40	100	60	59	75	30	45	12.5	35	11	17.5	11	M10	26	M10	12	35	11	17.5	11	3	M10-40 2本
		50	110	70	69	85	32.5	52.5	12.5	45	11	17.5	11	M10	33	M10	14.5	40	11	17.5	11	3	M10-50 2本

●DH7公差、直角度はスリット加工前の公差です。

●かん合する軸の公差は、g6・f8をお奨めします。スタンド用支柱はP2343・2344をご参照ください。また締付にあたってはロングレンチのご使用をお奨めします。

■勝手違いタイプ

Type	型式	DH7	A	B	C	F	f1	f2	f3	G	b	b1	h	m	H	MA	X	S	d	d1	Z	W	付属ボルト
ザグリ穴 SAQBK SAQMK	タップ穴 SBQBK	10	40	20	19	28	9	19	6	11	5	8	4.6	M4	9	M4	4.75	9.5	5	8	4.6	2	M4-15 2本
		12	42	20	19	30	10	20	6	11	5	8	4.6	M4	10	M4	4.75	9.5	5	8	4.6	2	M4-15 2本
		15	50	22	21	38	14	24	6	12	6	9.2	5.5	M5	12	M5	5.5	10	6	9.5	5.5	2	M5-15 2本
		20	60	30	29	45	17.5	27.5	7.5	16	7	11	6.5	M6	15	M6	7	15	7	11	6.5	2	M6-20 2本
		25	65	35	34	50	20	30	7.5	20	7	11	6.5	M6	17	M6	7	20	7	11	6.5	2	M6-25 2本
	—	30	80	45	44	60	22.5	37.5	10	25	9	14	9	M8	21	M8	9.5	25	9	14	9	3	M8-30 2本
		35	85	50	49	65	25	40	10	30	9	14	9	M8	24	M8	9.5	30	9	14	9	3	M8-35 2本
		40	100	60	59	75	30	45	12.5	35	11	17.5	11	M10	26	M10	12	35	11	17.5	11	3	M10-40 2本
		50	110	70	69	85	32.5	52.5	12.5	45	11	17.5	11	M10	33	M10	14.5	40	11	17.5	11	3	M10-50 2本

●DH7公差、直角度はスリット加工前の公差です。

●かん合する軸の公差は、g6・f8をお奨めします。スタンド用支柱はP2343・2344をご参照ください。また締付にあたってはロングレンチのご使用をお奨めします。

■スタンダードタイプ

D	ザグリ穴	¥基準単価	タップ穴	¥基準単価
10	SAQB	2,520	SBQB	2,520
12	SAQB	2,530	SBQB	2,530
15	SAQB	2,680	SBQB	2,680
20	SAQB	3,060	SBQB	3,060
25	SAQB	3,540	SBQB	3,540
30	SAQB	4,210	SBQB	4,210
35	SAQB	5,140	SBQB	5,140
40	SAQB	6,290	SBQB	6,290
50	SAQB	7,460	SBQB	7,460

D	ザグリ穴	¥基準単価	タップ穴	¥基準単価
10	SAQBK	2,520	SBQBK	2,520
12	SAQBK	2,530	SBQBK	2,530
15	SAQBK	2,680	SBQBK	2,680
20	SAQBK	3,060	SBQBK	3,060
25	SAQBK	3,540	SBQBK	3,540
30	SAQBK	4,210	SBQBK	4,210
35	SAQBK	5,140	SBQBK	5,140
40	SAQBK	6,290	SBQBK	6,290
50	SAQBK	7,460	SBQBK	7,460



スタンドブラケット

—スクエア コンパクトタイプ/側面取付フランジなしタイプ—

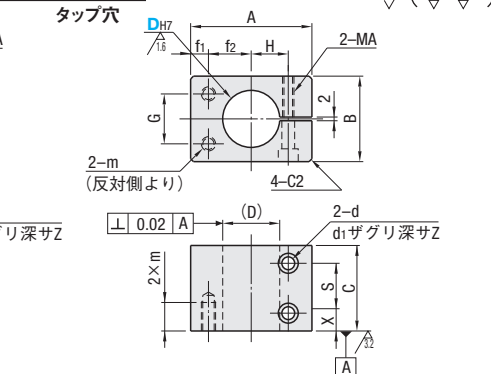
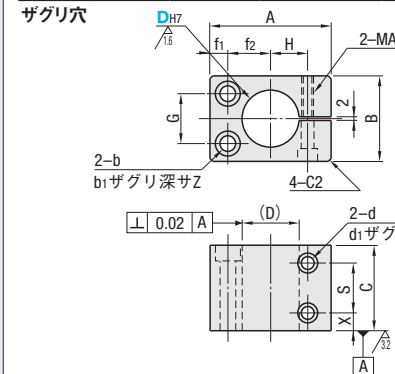
CADデータフォルダ名: 31_Posts

■特長: スクエアスタンダード(左ページ)と比較し設置面積を平均28%削減。

■コンパクトタイプ



Type	タップ穴	材質	S表面処理	A付属品
CAQB	CBQB	一般構造用鋼	四三酸化鉄皮膜	六角穴付ボルト
CAQM	CBQM	—	無電解ニッケルメッキ	六角穴付ボルト(ステンレス)



型式	Type	DH7	A	B	C	f1	f2	G	b	b1	m	H	MA	X	S	d	d1	Z	付属ボルト	¥基準単価
ザグリ穴 CAQB CAQM	タップ穴 CBQB CBQM	10	30	20	19	6	9	11	5	8	M4	9	M4	4.75	9.5	5	8	4.6	M4-15 2本	2,270
		12	32	20	19	10	14	11	5	8	M4	10	M4	4.75	9.5	5	8	4.6	M4-15 2本	2,340
		15	39	22	21	17.5	27.5	16	7	11	M5	12	M5	5.5	10	6	9.5	5.5	M5-15 2本	2,410
		20	48	30	29	20	30	20	7	11	M6	15	M6	7	15	7	11	6.5	M6-20 2本	2,760
		25	52	32	31	22.5	37.5	20	9	14	M6	17	M6	7	20	7	11	6.5	M6-25 2本	3,260
	—	30	63	40	39	25	40	22	11	17.5	M8	21	M8	9.5	25	9	14	9	M8-30 2本	3,830
		35	75	48	47	30	45	25	11	17.5	M8	24	M8	9.5	30	9	14	9	M8-35 2本	4,250
		40	85	55	54	35	50	30	11	17.5	M10	26	M10	12	35	11	17.5	11	M10-40 2本	4,250
		50	100	65	64	40	55	35	11	17.5	M10	33	M10	14.5	40	11	17.5	11	M10-50 2本	4,250

●DH7公差、直角度はスリット加工前の公差です。●CBQBのD=30はありません。●かん合する軸の公差は、g6・f8をお奨めします。スタンド用支柱はP2343・2344をご参照ください。また締付にあたってはロングレンチのご使用をお奨めします。

