

●特長：リニアガイドを利用したスライダー。リニアガイドの採用により滑らかに摺動、作業頻度の高い用途に最適。

■X軸



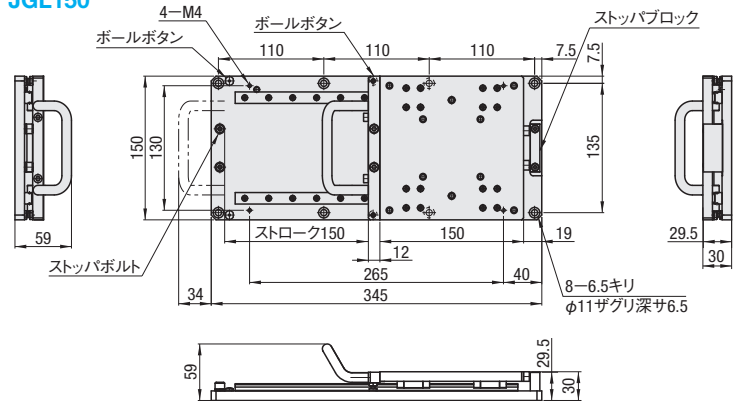
●One Point

JGL250のみ「ボールボタンとストローク終端のストップバネ」の取付位置の変更により、ストロークを短くすることができます。
ストロークを短くすると、取手がベースプレート外形からはみ出ません。

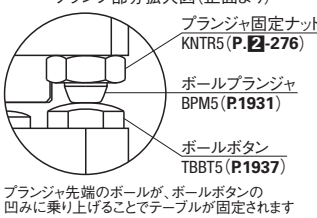
ストローク調整方法は表：ストローク調整方法を参照

手前位置でのプランジャによるロックが不要の場合はボールボタンを取り外してご利用ください。

JGL150

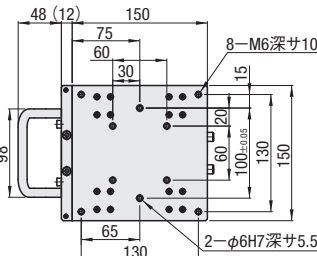


クランプ部分拡大図(正面より)



プランジャ先端のボールが、ボールボタンの凹みに乗り上げることでテーブルが固定されます

テーブル寸法(共通)



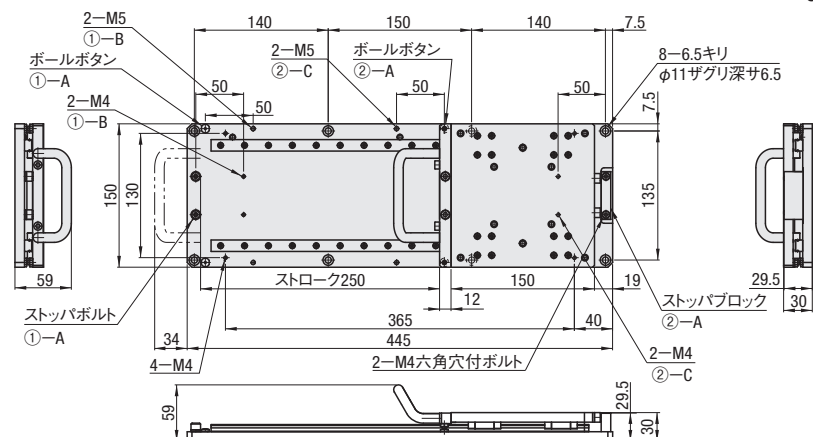
本体	材質	表面処理
テーブル	アルミ	白アルマイト
ベースプレート	合金	
ハンドル		
ハンドルブラケット		
リニアガイド	炭素鋼	—
ストップブロック	S45C	無電解ニッケルメッキ

ストローク調整方法

ストップ部品		
ボールボタン+ストップ(ボルトまたはブロック)		
変更後	ストップ部品取付位置	
ストローク	①引き手側用	②押し手側用
250(出荷時)	A	A
200	A	A
200	A	C
150	B	C

●JGL250のみストップ部品の取付穴位置の組み合わせでストロークの変更が可能です。

JGL250



型式	ストローク (mm)	テーブル サイズ (mm)	ベース長さ (mm)	(参考値) 必要推力 (N)	(参考値) プランジャ 保持力(N)	耐荷重(kN)	自重 (kg)	¥基準単価
JGL	150	150×150	345	2	23	4.5	2.8	29,500
	250	150×200・250	445	2	23	4.5	3.4	33,500

- JGL250の出荷時のストロークは250に設定しております。
- 必要推力=ハンドルを握りテーブルを移動させる際に必要となる力
- 耐荷重=テーブル面に対して垂直方向へ荷重をかけた際の許容値
- 上記表の(参考値)は無負荷時のものです。



注文例

型式
JGL250



出荷日

8 日日出荷

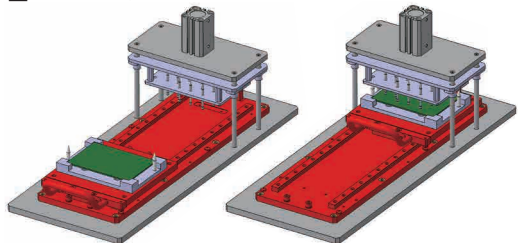
■数量別出荷日

数量区分	標準対応	個別対応
数量	1~3	4~
出荷日	通常	お見積り

●表示数量超えはWOSにてご確認ください。

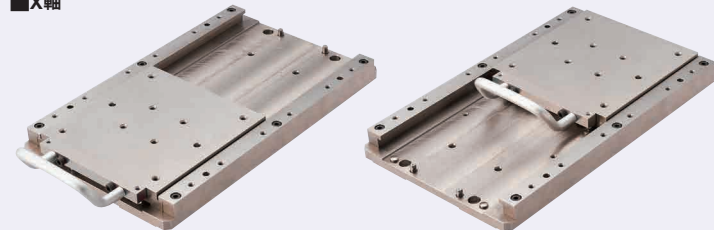


■電子基盤の検査



●特長：ガイドレールを利用した高耐荷重のスライド機構です。耐久性に優れ加工やプレスなど荷重のかかる作業用途に最適。

■X軸



●One Point

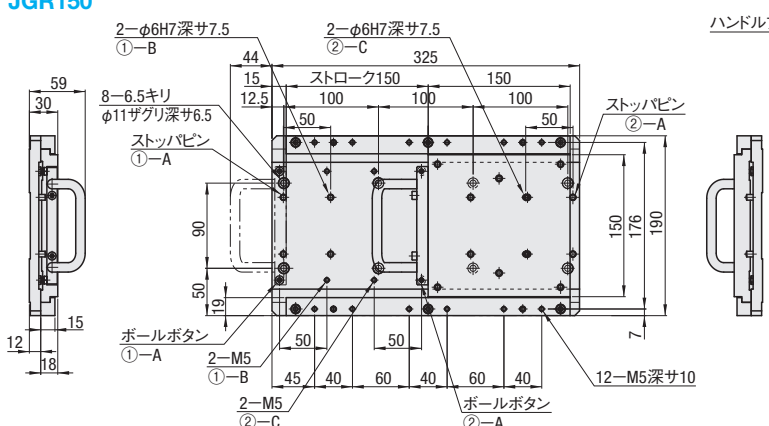
「ボールボタンとストローク終端のストップバネ」の取付位置を変更することでストロークを短くすることが可能です。
ストロークを短くすると取手がベースプレート外形からはみ出ません。

ストローク調整方法は表：ストローク調整方法を参照

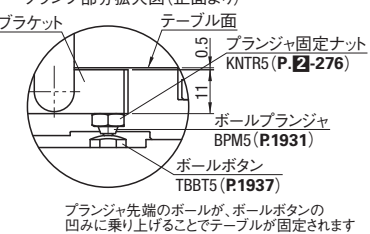
●出荷時には摺動面に防錆油を塗布しております。

●ご購入後のお客様の利便性を考慮しストップ部（前後計4箇所）に「マイナス公差のストップバネ」を付け、取り外し可能にしています。プラス公差のストップバネを同梱しておりますので、必要に応じて交換してください。

JGR150

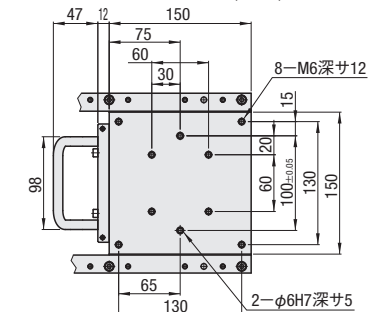


クランプ部分拡大図(正面より)



プランジャ先端のボールが、ボールボタンの凹みに乗り上げることでテーブルが固定されます

テーブル寸法(共通)



本体	材質	表面処理
テーブル	アルミ	白アルマイト
プレート	S45C調質材	無電解ニッケルメッキ
ガイドレール		
ハンドルブラケット	S45C	
ハンドル	アルミ合金	

ストローク調整方法

ストップ部品		
ボールボタン+ストップバネ		
変更後ストローク	ストップ部品取付位置	
	①引き手側用	②押し手側用
JGR150	250(出荷時)	A
150(出荷時)	250(出荷時)	A
100	200	B
100	200	A
50	150	C

●ストップ部品の取付穴位置の組み合わせでストロークの変更が可能です。

型式	ストローク (mm)	テーブル サイズ (mm)	ベース長さ (mm)	(参考値) 必要推力 (N)	(参考値) プランジャ 保持力(N)	耐荷重(kN)	自重 (kg)	¥基準単価
JGR	150	150×150	325	10	30	37.2	9.2	32,500
	250	150×200・250	425	10	30	37.2	11.1	35,500

- 出荷時のストローク設定はJGR150=ST150/JGR250=ST250に設定しております。
- 必要推力=ハンドルを握りテーブルを移動させる際に必要となる力(防錆油塗布時)
- 耐荷重=テーブル面に対して垂直方向へ荷重をかけた際の許容値
- 上記表の(参考値)は無負荷時のものです。



注文例

型式
JGR150



出荷日

8 日日出荷

■数量別出荷日

数量区分	標準対応	個別対応
数量	1~3	4~
出荷日	通常	お見積り

●表示数量超えはWOSにてご確認ください。



■ベアリングの圧入

