

TOGGLE CLAMPS

トグルクランプ

ー下面押さえ・ハンドル横型・ノーマル持ち手(フランジベース)ー

価格改訂

規格変更

：値下げ価格  
：新価格  
：スライド値引率変更

数値表示

CADデータフォルダ名：25\_Clamps

■特長：MC01-2BはMC01-2とMC01-3の中間サイズのクランプです。

1N=0.101972kgf

■下面押さえ・ハンドル横型・ノーマル持ち手(フランジベース)



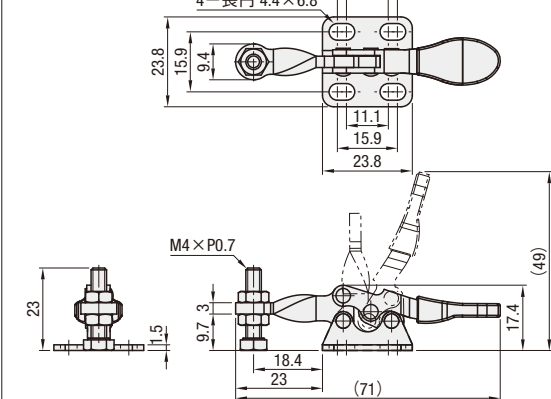
型式	MC01-1	MC01-S1
本体材質	SS400	SUS304
表面処理	三価クロメート	—
締圧力(N)	264.6	—
自重(g)	30	—
アーム開閉角度	90°	—
ハンドル開閉角度	75°	—
付属品	*ナイロンボルト ステンレスボルト	—
¥基準単価	580	1,410

■下面押さえ・ハンドル横型・ノーマル持ち手(フランジベース)

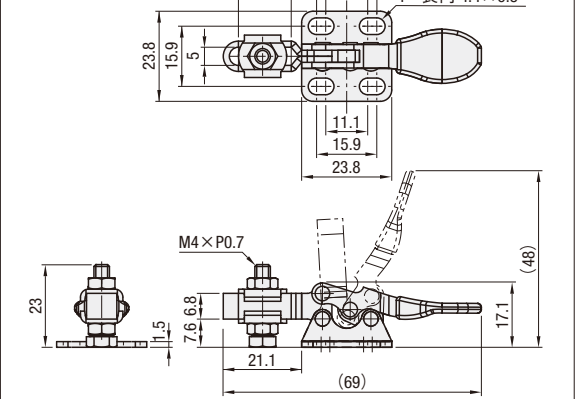


型式	MC01-2	MC01-S2
本体材質	SS400	SUS304
表面処理	三価クロメート	—
締圧力(N)	264.6	—
自重(g)	35	—
アーム開閉角度	90°	—
ハンドル開閉角度	75°	—
付属品	*ナイロンボルト ステンレスボルト	—
¥基準単価	580	1,440

MC01-1  
MC01-S1(ステンレス)



MC01-2  
MC01-S2(ステンレス)



■下面押さえ・ハンドル横型・ノーマル持ち手(フランジベース)



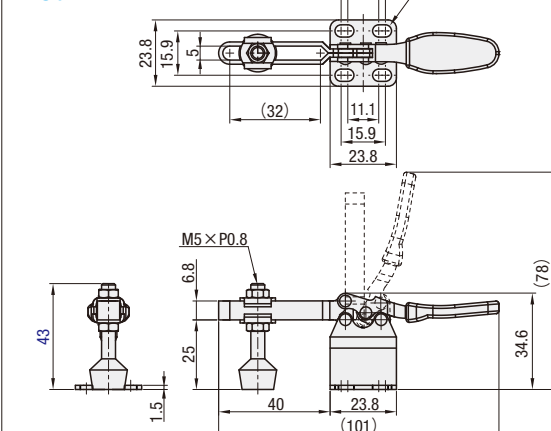
型式	MC01-2B
本体材質	SS400
表面処理	三価クロメート
締圧力(N)	400
自重(g)	60
アーム開閉角度	90°
ハンドル開閉角度	75°
付属品	ゴム付ボルト 材質 NBR 硬度 ショアA70
¥基準単価	650

■下面押さえ・ハンドル横型・ノーマル持ち手(フランジベース)

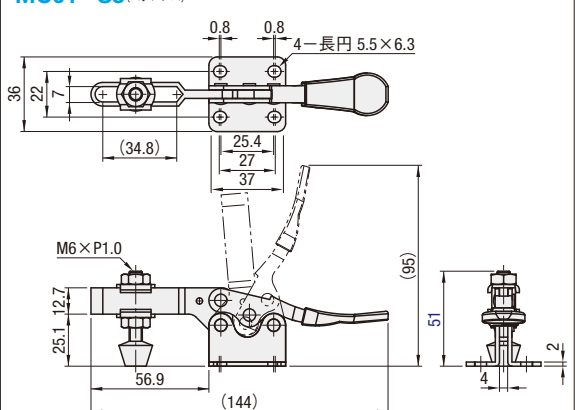


型式	MC01-3	MC01-S3
本体材質	SS400	SUS304
表面処理	三価クロメート	—
締圧力(N)	882	—
自重(g)	130	—
アーム開閉角度	85°	—
ハンドル開閉角度	73°	—
付属品	ゴム付ボルト 材質 NBR 硬度 ショアA70	*ステンレス ボルト
¥基準単価	770	1,910

MC01-2B



MC01-3  
MC01-S3(ステンレス)



Order  
注文例



Price  
価格



Delivery  
出荷日



型式



数量



在庫品



MC01-1

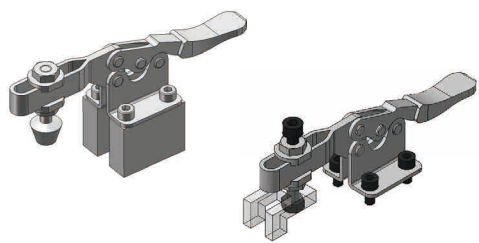
■数量スライド価格 (※1円未満切り捨て) R133

数量区分	標準対応 小口	個別対応 大口
数量	1~19	20~34
値引率	基準単価	5%
	5%	10%
	10%	お見積り

※表示数量超えはWOSにてご確認ください。

翌日出荷 〆 P.133

※ご希望によりPM6:00迄、当日出荷受付致します。



TOGGLE CLAMPS

トグルクランプ

ー下面押さえ・ハンドル横型・ノーマル持ち手(フランジベース)/ハイアームタイプ(フランジベース)ー

価格改訂

：値下げ価格  
：新価格  
：スライド値引率変更

CADデータフォルダ名：25\_Clamps

■特長：MC01-10は、MC01-4と比べてさらに大きいサイズ、締圧力のクランプです。また、従来品よりもアームの位置が高いハイアームタイプは、かさ上げせず、ある程度の高さ調整が可能です。  
(MC01H-3：MC01-3よりも16mm高さアップ、MC01H-4：MC01-4よりも19mm高さアップ)  
1N=0.101972kgf

■下面押さえ・ハンドル横型・ノーマル持ち手(フランジベース)



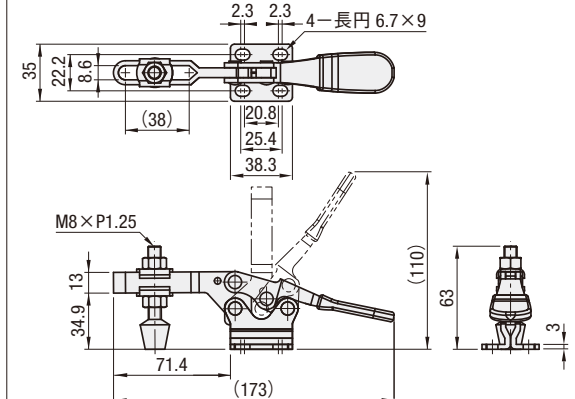
型式	MC01-4	MC01-S4
本体材質	SS400	SUS304
表面処理	三価クロメート	—
締圧力(N)	2352	—
自重(g)	265	—
アーム開閉角度	90°	—
ハンドル開閉角度	65°	—
付属品	ゴム付ボルト 材質 NBR 硬度 ショアA70	*ステンレス ボルト
¥基準単価	820	2,270

■下面押さえ・ハンドル横型・ノーマル持ち手(フランジベース)

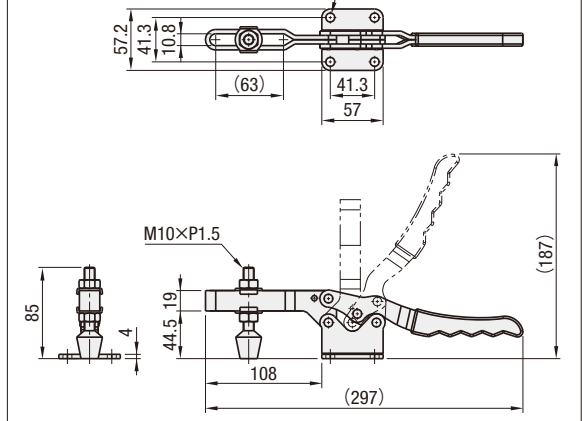


型式	MC01-10
本体材質	SS400
表面処理	三価クロメート
締圧力(N)	3400
自重(g)	640
アーム開閉角度	90°
ハンドル開閉角度	68°
付属品	ゴム付ボルト 材質 NBR 硬度 ショアA70
¥基準単価	1,280

MC01-4  
MC01-S4(ステンレス)



MC01-10



■ハイアームタイプ(フランジベース)



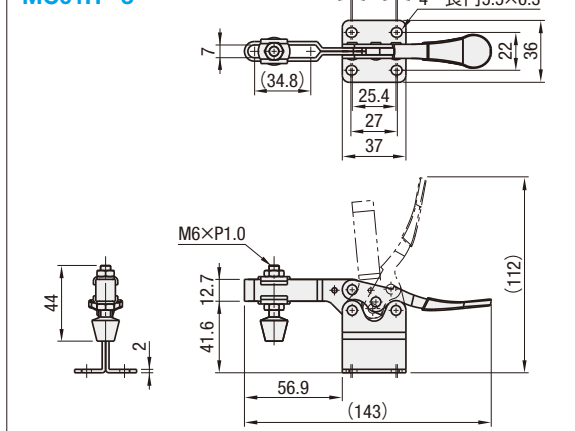
型式	MC01H-3
本体材質	SS400
表面処理	三価クロメート
締圧力(N)	900
自重(g)	150
アーム開閉角度	85°
ハンドル開閉角度	73°
付属品	ゴム付ボルト 材質 NBR 硬度 ショアA70
¥基準単価	800

■ハイアームタイプ(フランジベース)

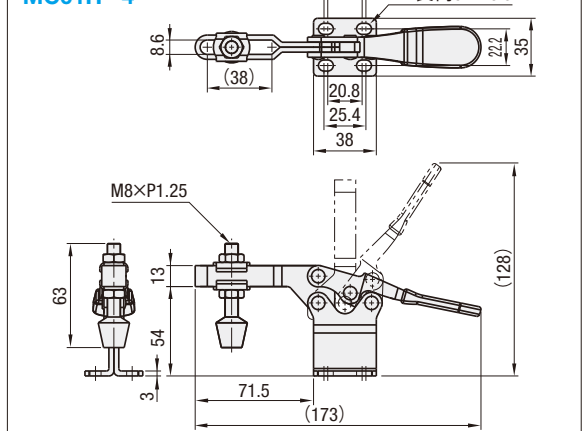


型式	MC01H-4
本体材質	SS400
表面処理	三価クロメート
締圧力(N)	2270
自重(g)	290
アーム開閉角度	90°
ハンドル開閉角度	65°
付属品	ゴム付ボルト 材質 NBR 硬度 ショアA70
¥基準単価	900

MC01H-3



MC01H-4



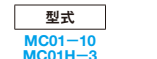
型式



数量



在庫品



MC01-10  
MC01H-3

■数量スライド価格 (※1円未満切り捨て) R133

数量区分	標準対応 小口	個別対応 大口
数量	1~19	20~34
値引率	基準単価	5%
	5%	10%
	10%	お見積り

※表示数量超えはWOSにてご確認ください。

翌日出荷 〆 P.133

※ご希望によりPM6:00迄、当日出荷受付致します。



■ハイアームタイプの特長(従来品との比較)

