

高さ調整ピン

ー六角小頭タイプ/高さ受けピン/高さ受け用キャップー

2日目納期短縮
出荷期大口
対応
BIG ORDER●カタログ規格外品はこちら **P137** ●CADデータフォルダ名: 22_Locating_Pins

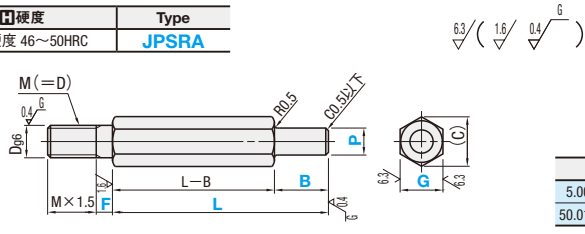
■特長: 小頭タイプの高さ調節ピンは、受け面にスペースがない場合にご利用頂けます。高さ受けピンはワーク自重によるたわみを支えます。

■高さ調整ピン



RoHS10

材質	硬度	Type
SCM435	焼入硬度 46~50HRC	JPSRA



L	公差
5.00~50.00	+0.01 0
50.01~100.00	+0.02 0

型式 Type	G	L 指定0.01mm単位	P 指定0.5mm単位	B 指定0.1mm単位	F 指定1mm単位	D (M)	(C)	¥基準単価
JPSRA	8	5.00~50.00	3.0~5.0	2.0~30.0 (B≤P×4.0)	2~4または0	5	9.2	1,480
	10	5.00~60.00	4.0~6.0		2~5または0		11.5	1,610
	13	5.00~80.00	4.0~8.0		2~6または0		15.0	1,810
	17	10.00~80.00	5.0~10.0		2~8または0		19.6	2,380
	19	10.00~100.00	5.0~12.0		2~10または0		21.9	2,490

●F=0を選択の場合、ネジ元にニゲ加工をします。

Order 注文例
型式 - L - P - B - F
JPSRA17 - L12.00 - P8.0 - B3.5 - F4Delivery 出荷日
2 日日出荷

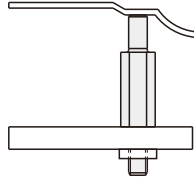
■数量スライド価格 (●1円未満切り捨て) P133

数量区分	標準対応	個別対応
数量	1~19 20~34 35~49 50~100 101~200 201~	201~
値引率	基準単価 5% 10% 18%	18%
出荷日	通常	+7日 お見積り

●表示数量超えはWOSにてご確認ください。

受け面のスペースが取れないケースにご利用頂けます。

EX Example 使用例

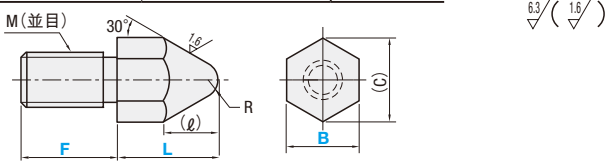


■高さ受けピン



RoHS10

材質	S表面処理	硬度	Type
SCM435	—	焼入硬度 46~50HRC	JPTU
	四三酸化鉄皮膜	焼入硬度 46~50HRC	BJPTU
SUS304	—	焼入硬度 46~50HRC	HJPTU
	硬質クロムメッキ メッキ厚 3μm以上	メッキ硬度 750HV~	SJPTU



型式 Type	B	L 指定1mm単位	F 指定1mm単位	M (並目)	*締付トルク N・cm	R	(ℓ)	(C)	¥基準単価			
JPTU BJPTU HJPTU SJPTU	10	10~30	6~18	M6	1156	4	6	11.5	1,230	1,440	1,520	1,850
	13	10~32	8~24	M8	2803	6	7	15.0	1,380	1,590	1,700	2,070
	17	15~50				7	10	19.6	1,810	2,040	2,240	2,540
	19	15~50				9	10	21.9	2,020	2,250	2,350	2,850

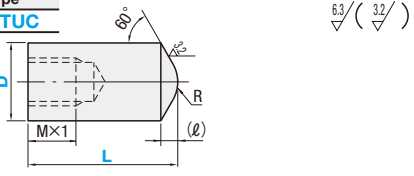
*締付トルク(参考値)は、技術データ **P2505** の締付トルクの強度区分 (10.9) になります。ゆるみ止め剤もしくはスプリングワッシャ使用時は該当しません。

■高さ受け用キャップ



RoHS10

材質	使用雰囲気温度	Type
ポリアセタール(黒)	-45~ 95℃	JPTUC



型式 Type	D	L 指定1mm単位	M (並目)	*締付トルク N・cm	R	(ℓ)	¥基準単価 JPTUC
JPTUC	6	10~30	M3	147	3	1	620
	7				3		650
	8				4		750
	10	15~50	M5	676	5	2	820
	13	20~60			6	3	1,400

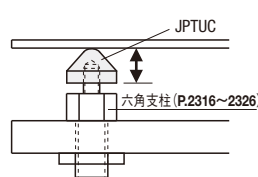
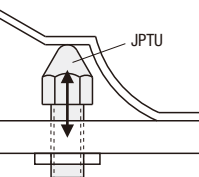
*締付トルク(参考値)は、技術データ **P2505** の締付トルクの強度区分 (10.9) になります。ゆるみ止め剤もしくはスプリングワッシャ使用時は該当しません。Order 注文例
型式 - L - F
JPTU10 - L15 - F8
JPTUC13 - 25Delivery 出荷日
2 日日出荷

Price 価格

数量区分	標準対応	個別対応
数量	1~19 20~34 35~49 50~100 101~200 201~	201~
値引率	基準単価 5% 10% 18%	18%
出荷日	通常	+7日 お見積り

●表示数量超えはWOSにてご確認ください。

EX Example 使用例



位置決めピンホルダー

ースタンダードタイプ・二面幅タイプー

●CADデータフォルダ名: 22_Locating_Pins

■特長: 位置決めピン止めねじタイプ(P1750他)や内ねじタイプ(P1707他)と組み合わせて使用することで、より高い位置での位置決めが可能です。

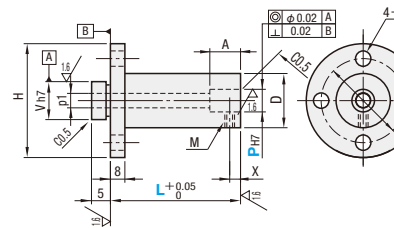
■スタンダードタイプ



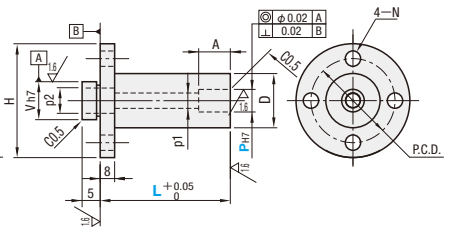
RoHS10

材質	S表面処理	止めねじ固定	ボルト固定
S45C相当	四三酸化鉄皮膜	M-LPHT	M-LPHB

●止めねじ固定



●ボルト固定



■止めねじ固定・ボルト固定

型式		L		D	V	p1	p2	*A	M (並目)	増付トルク N・cm	X	N	P.C.D.	H	Y基準単価		
Type	P	指定0.1mm単位													最短L~100.0	L100.1~150.0	L150.1~200.0
(止めねじ固定) M-LPHT	6	20.0~100.0	12	12	3.5	6.5	10	M3	147	333	4.5	4.5	30	39	3,120	—	—
	8	25.0~100.0	15	15	5.5	9.5	15	5	3,200		—		—				
	10	30.0~100.0	17				16	7	34		44	3,250	—	—			
	12		18				20					3,300	—	—			
(ボルト固定) M-LPHB	13	40.0~150.0	20	20	9	14	22	6.5	43		53	4,000	4,920	—			
	16		27				24					4,100	5,000	—			
	20	45.0~200.0	32				32					4,200	5,100	5,400			

*位置決めピンと併用の場合は、位置決めピンのL寸(首下長さ)≤A寸(上記)にてご使用ください。

*締付トルク(参考値)は、技術データ **P2505** の締付トルクの強度区分 (10.9) になります。ゆるみ止め剤もしくはスプリングワッシャ使用時は該当しません。

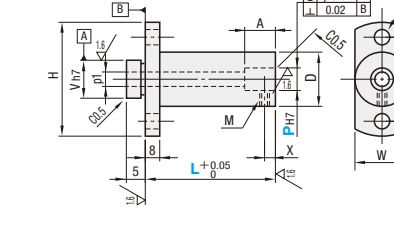
■二面幅タイプ



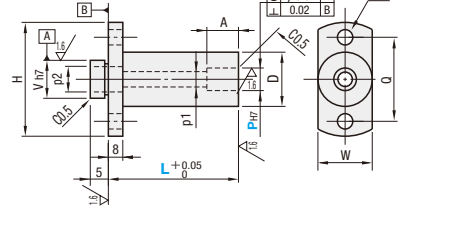
RoHS10

材質	S表面処理	止めねじ固定	ボルト固定
S45C相当	四三酸化鉄皮膜	LPHT	LPHB

●止めねじ固定



●ボルト固定



■止めねじ固定・ボルト固定

型式												¥基準単価							
Type	P	指定0.1mm単位	D	V	*p1	p2	*A	M (並目)	指付トルク N・cm	X	N	Q	H	W	最短L～100.0	L100.1～150.0	L150.1～200.0		
(止めねじ固定) LPHT	6	20.0～150.0	12	12	3.5	6.5	10	M3	147	4.5	4.5	30	39	13	3,520	4,580	—		
	8	25.0～150.0	15	15	5.5	9.5	15	M4	333	5				16	3,600	4,680	—		
	10	30.0～150.0	17							7				34	44	18	3,650	4,750	—
	12		18													20	19	3,700	4,910
(ボルト固定) LPHB	13	40.0～150.0	20	20	9	14	22			6.5	43	53	21	4,400	5,320	—			
	16		27				24						28	4,500	5,400	—			
	20	45.0～200.0	32				32						49	63	33	4,600	5,500	5,800	

*位置決めピンと併用の場合は、位置決めピンのL寸(首下長さ)≤A寸(上記)にてご使用ください。 *P=6、L>100のp1は5、P=8、10、12、L>100のp1は7となります。

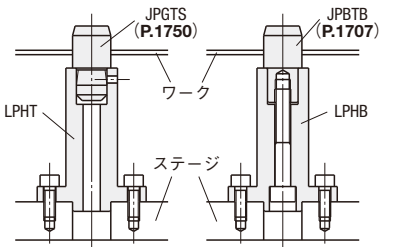
*締付トルク(参考値)は、技術データ **P2505** の締付トルクの強度区分 (10.9) になります。ゆるみ止め剤もしくはスプリングワッシャ使用時は該当しません。Order 注文例
型式 - L
LPHT8 - L30.0Delivery 出荷日
3 日日出荷

■数量スライド価格 (●1円未満切り捨て) P133

数量区分	標準対応	個別対応
数量	1~19 20~34 35~49 50~100 101~	101~
値引率	基準単価 5% 10% 18%	18%
出荷日	通常	お見積り

●表示数量超えはWOSにてご確認ください。
●P寸6~12でL>100の場合、20コ以上はお見積り

EX Example 使用例

22 位置決めピン
治具
ブッシュ
ユニ