

コンベヤ用ベルト受けカバー補強材

専用サイト <https://jp.misumi-ec.com/maker/misumi/mech/product/cvs/>
コンベヤの構成部品やメンテナンス部品の検索が可能です。

CADデータフォルダ名：17_Conveyors

コンベヤ用駆動プーリ

専用サイト <https://jp.misumi-ec.com/maker/misumi/mech/product/cvs/>
コンベヤの構成部品やメンテナンス部品の検索が可能です。

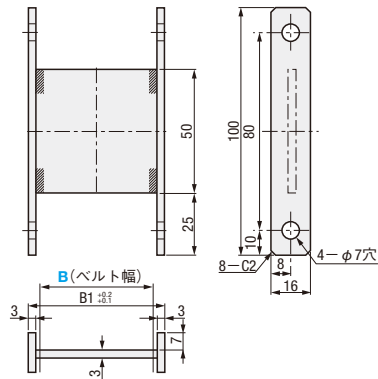
CADデータフォルダ名：17_Conveyors

■コンベヤ用ベルト受けカバー補強材

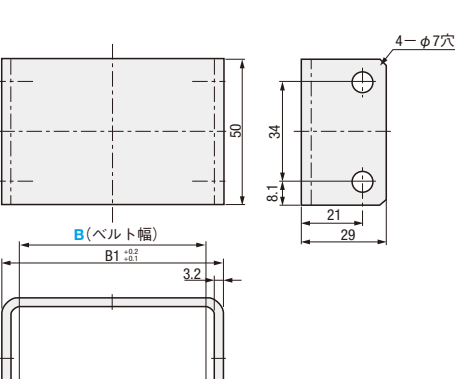


材 質	SS400
表面処理	三価クロメート

GPRF-C

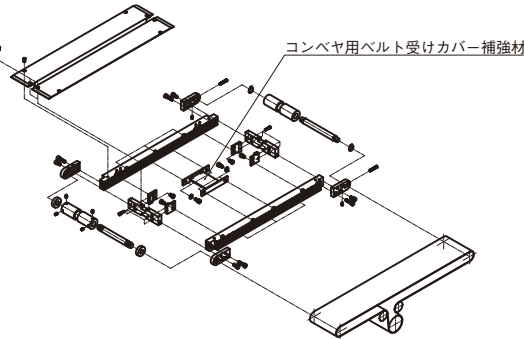


GPRF-D



型式	形状 選択	B 指定 1mm単位	対応 コンベヤ	¥基準単価			
				B100~150	B151~200	B201~250	B251~300
GPRF	C	100~300	CVGP	6,000	6,200	6,300	6,400
	D		CVGW	5,700	5,700	5,800	5,800

- ①コンベヤ用ベルト受けカバー補強材は、対応コンベヤにおいてベルト幅160mm以上、かつプーリ間長さ1505mm以上の場合に適用
- ②対応コンベヤCVGPは(B1=ベルト幅-10)にて設定
- ③対応コンベヤCVGWは(B1=ベルト幅-20)にて設定



Order
注文例

型式	形状 選択	B
GPRF	C	100



Delivery
出荷日

8 日 目 出 荷

数量区分	標準対応	個別対応
数 量	小口 1~2	大口 3~
出荷日	通常	お見積り

①表示数量超えはWOSにてご確認ください。

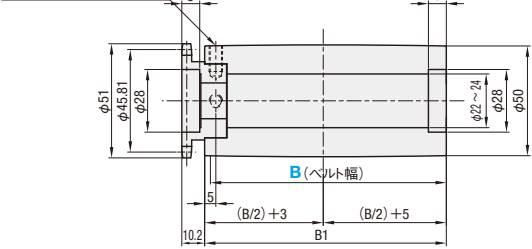
■コンベヤ用駆動プーリ



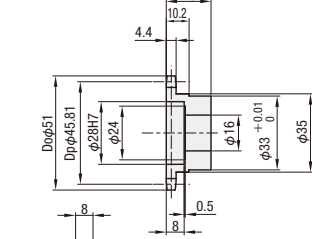
型式	M材質		S表面処理	
	①スプロケット	②プーリ	①スプロケット	②プーリ
CHTDW CHTDWM	S45C	アルミ材	四三酸化鉄皮膜	白アルマイト

CHTDW

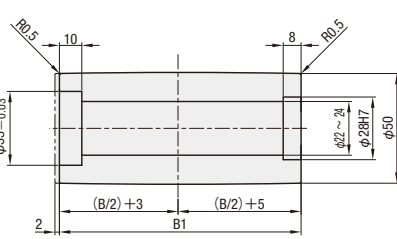
2-M6 深サ 11.5 (90°ピッチ)



①<スプロケット>

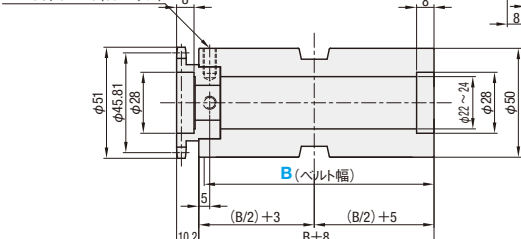


②<プーリ>

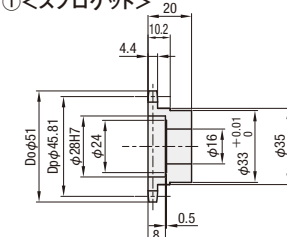


CHTDWM

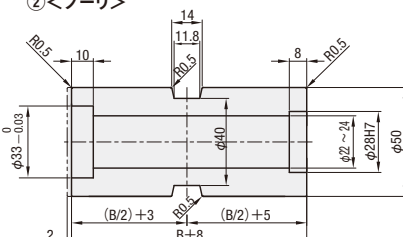
2-M6 深サ 11.5 (90°ピッチ)



①<スプロケット>



②<プーリ>



①スプロケットとプーリは圧入によって組付いています。

型式	B (ベルト幅) 指定10mm単位	対応コンベヤ	¥基準単価						
			B50~100	B110~150	B160~200	B210~250	B260~300	B310~350	B360~400
CHTDW	50~450	SVKN	9,650	10,080	10,840	11,840	16,820	19,740	21,000
CHTDWM		SVKR	9,650	10,160	10,850	11,700	15,550	18,870	19,830

①B1寸法はコンベヤベルト幅+8となります。



Order
注文例

型式	B
CHTDW	100



Delivery
出荷日

8 日 目 出 荷

数量区分	標準対応	個別対応
数 量	小口 1~2	大口 3~
出荷日	通常	お見積り

①表示数量超えはWOSにてご確認ください。



Example
使用例

