

⑨カタログ規格外品はこちら ❷P.137

⑩CADデータフォルダ名：16_Rollers

■特長：キー溝付軸穴加工+ウレタンライニング済で5日発送。

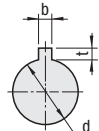


L寸選択タイプ		ウレタン厚選択タイプ		M材質		硬度
ストレート	タップ付	ストレート	タップ付	芯材	ライニング	
ROUSK	ROUSKN	ROEUSK	ROEUSKN	SUS304	ウレタン (自然色)	ショアA90
ROUAK	ROUAKN	ROEUAK	ROEUAKN	アルミ合金		ショアA70
ROGSK	ROGSKN	ROEGSK	ROEGSKN	SUS304		ショアA70
ROGAK	ROGAKN	ROEGAK	ROEGAKN	アルミ合金		ショアA50
ROHSK	ROHSKN	ROEHSK	—	SUS304		ショアA50
ROHAK	ROHAKN	ROEHAK	ROEHAKN	アルミ合金		ショアA50

⑨芯材外周にウレタンを焼付しています。

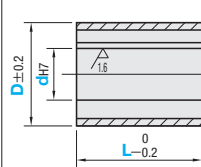
⑨L≤d×3のとき、d穴は同方向からの加工になります。
⑨L>d×3のとき、d穴は両端方向からの加工になり下図形状になります。
ニゲ加工がない場合もあります。

■キー溝寸法

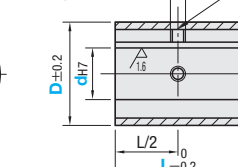


軸穴径 d	b		t	
	基準寸法	許容差 (JS9)	基準寸法	許容差 (JS9)
8	3	±0.0125	1.4	+0.1 0
10	4	±0.0150	1.8	
12	5		2.3	
15	6	±0.0180	2.8	+0.2 0
20	8		3.3	
25	8	±0.0180	3.3	
30	8		3.3	

ストレートタイプ



タップ付タイプ



■L寸選択タイプ

型式				dh7 選択				L 選択												T	M
Type		D																			
ストレート	タップ付	20	8					15	20	25	30	40	50	60	70	80	90	100	3	3	
ROUSK	ROUSKN	25	8	10	12			15	20	25	30	40	50	60	70	80	90	100			
ROUAK	ROUAKN	30	8	10	12	15		15	20	25	30	40	50	60	70	80	90	100			
ROGSK	ROGSKN	35		10	12	15	20	20	25	30	40	50	60	70	80	90	100				
ROGAK	ROGAKN	40		10	12	15	20	20	25	30	40	50	60	70	80	90	100	4	4		
ROHSK	ROHSKN	50						20	25	30	40	50	60	70	80	90	100				
ROHAK	ROHAKN	50			12	15	20	25	25	30	40	50	60	70	80	90	100				

■ウレタン厚選択タイプ

型式		dh7 選択						L 指定10mm単位						T 選択	M			
Type		D																
ストレート	タップ付	50	10	12	15				30～100						5	5		
ROEUSK	ROEUSKN	60	12			15	20											
ROEUAK	ROEUAKN																	
ROEGSK	ROEGSKN	80				15	20	25										
ROEGAK	ROEGAKN																	
ROEHSK	ROEHAKN	100				20	25	30							10	6		
ROEHAK																		

注文例	型式	d	L	T
注文例	ROUSK20	8	30	—
注文例	ROGSKN30	12	40	—
注文例	ROEUSK80	20	50	T5

Delivery 出荷日 5 日目出荷

Price 価格

●L寸選択タイプ

■数量スライド価格 (⑨1円未満切り捨て) P.133

数量区分

標準対応

個別対応

数量

値引率

基準単価

5% 10% 18% お見積り

⑨表示数量超えはWOSにてご確認ください。

●ウレタン厚選択タイプ

■数量スライド価格 (⑨1円未満切り捨て) P.133

数量区分

標準対応

個別対応

数量

値引率

基準単価

5% 10% 18% お見積り

⑨表示数量超えはWOSにてご確認ください。

■L寸選択タイプ

D	L	¥基準単価					
		ストレート・タップ付	⑨タップ付は下記価格に+200円	⑨タップ付は下記価格に+200円	⑨タップ付は下記価格に+200円	⑨タップ付は下記価格に+200円	⑨タップ付は下記価格に+200円
20	15~25	2,770	2,540	3,050	3,050	2,830	2,830
	30~50	3,080	2,780	3,370	3,370	3,080	3,080
	60~100	6,160	5,560	6,740	6,740	6,160	6,160
25	15~25	3,080	2,780	3,370	3,370	3,080	3,080
	30~50	3,340	2,980	3,650	3,650	3,290	3,290
	60~100	6,680	5,960	7,310	7,310	6,590	6,590
30	15~25	3,340	2,980	3,650	3,650	3,290	3,290
	30~50	3,420	3,050	3,740	3,740	3,370	3,370
	60~100	6,850	6,110	7,480	7,480	6,740	6,740
35	20~25	3,550	3,150	3,880	3,880	3,480	3,480
	30~50	4,020	3,480	4,350	4,350	3,820	3,820
	60~100	8,050	6,960	8,710	8,710	7,650	7,650
40	20~25	4,020	3,480	4,350	4,350	3,820	3,820
	30~50	4,380	3,830	4,750	4,750	4,180	4,180
	60~100	8,760	7,670	9,510	9,510	8,360	8,360
50	25	4,380	3,830	4,750	4,750	4,180	4,180
	30~50	5,250	4,250	5,650	5,650	4,620	4,620
	60~100	10,510	8,510	11,310	11,310	9,240	9,240

Alteration 追加加工	型式	d	L	T	(UDC・LC)
Alteration 追加加工	ROUSK20	8	30	—	UDC
Alteration 追加加工	ROGSKN30	12	40	—	UDC
Alteration 追加加工	ROEUSK80	20	50	—	UDC
Alteration 追加加工	ROUAK30	10	30	T5	LC29

Alterations	Code	Spec.	¥/1Code
制電性ウレタンに変更 (ウレタン色：グレー)	UDC	ウレタンショアA90を制電性ウレタンに変更します。 指定方法 UDC 体積固有抵抗率 2.1×10 ⁹ Ω・cm 表面抵抗率 4.0×10 ⁹ Ω (温度30℃/湿度60%)	400
寸法変更	LC	指定方法 LC11 LC=指定1mm単位 ⑨10≤LC<L ⑨L寸選択タイプのみ適用	300

■ウレタン厚選択タイプ

D	L	¥基準単価					
		ストレート・タップ付	⑨タップ付は下記価格に+200円	⑨タップ付は下記価格に+200円	⑨タップ付は下記価格に+200円	⑨タップ付は下記価格に+200円	⑨タップ付は下記価格に+200円
50	30~50	5,750	4,570	6,030	5,180	6,030	5,180
	60~100	10,900	8,160	11,790	9,070	11,790	9,070
	30~50	6,490	5,290	7,200	6,010	7,200	6,010
60	30~50	11,960	8,960	12,970	9,950	12,970	9,950
	60~100	18,090	13,940	20,000	15,980	20,000	15,980
80	30~50	15,480	11,100	16,650	12,280	16,650	12,280
	60~100	24,720	18,840	26,400	20,160	26,400	20,160
100	30~50	17,850	12,710	19,070	13,940	19,070	13,940
	60~100	27,750	20,000	29,000	22,000	29,000	22,000

⑨ウレタンは時間経過とともに変色する場合がありますが、特性等に影響はありません。

⑨カタログ規格外品はこちら ❷P.137

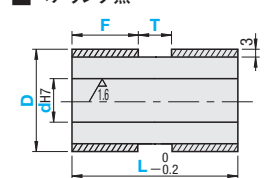
⑩CADデータフォルダ名：16_Rollers



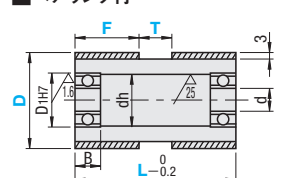
Type		M材質		硬度
ベアリング付	ベアリング付	芯材	ライニング	
ROUAM	RORUAM	アルミ合金	ウレタン(自然色)	ショアA90
ROUSM	—	SUS304	スチール	ショアA90

⑨芯材外周にウレタンを焼付しています。

■ベアリング無



■ベアリング付



■ベアリング無

型式	D	dh7 選択				指定1mm単位		
		25	8	10	12	L	F	T
ROUAM ROUSM	25	8	10	12	15	15~50	0~46 (F+T≤L-2)	0~96 (F+T≤L-2)
	30	10	12	15	20	20~50		
	35	12	15	20	25	25~100		
	40	15	20	25	30	30~100		
	50	20	25	30	35	40~100		
	60	25	30	35	40	—	—	—
	80	30	35	40	45	—	—	—
	100	35	40	45	50	—	—	—

■ベアリング付

型式		指定1mm単位				d	D _{1H7}	dh	B	使用
Type	D	L	F	T						ベアリング
RORUAM	25	20~50	0~46 (F+T≤L-2)			6	15	10	5	696ZZ×2
	30					8	19	15	6	698ZZ×2
	35	25~50				10	22	18	6	6900ZZ×2
	40					12	28	24	8	6001ZZ×2
	50	25~100				15	32	28	9	6002ZZ×2
			2~96 (F+T≤L-2)							

⑨ベアリングの詳細はP.1025をご参照ください。



Price 価格

■数量スライド価格 (⑨1円未満切り捨て) P.133

数量区分

標準対応

個別対応

数量

値引率

基準単価

5% 10% 18% お見積り