

## 小型ギヤードモータ

ー可変速タイプユニットモーター

2日目納期短縮  
出荷

■特長：スピードコントローラにより無段変速が可能なモータです。速度を調節する場合に最適です。

●CADデータフォルダ名：15\_Couplings



Type	
モータ	ギヤヘッド
PACMV-U	(40W以下) PACMGX
	(60W以上) PACMGZ

■付属品	モータ	標準寿命10,000時間 (ベルトコンベアなど一様 負荷で1日8時間使用の場合) ●モータ取付板は P.1167をご参照下さい。
	ギヤヘッド	キー (A60は無し) ねじ・ナット・座金(各4コ)

## ■ユニット構成

- ①可変速モータ
- ②スピードコントローラ
- ③コンデンサ
- ④中間ケーブル(1m)

●図面はギヤヘッドを取付けた状態のもです。  
モータ軸はシャフトではなく歯切り軸となります。

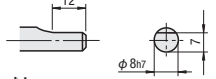
## ■可変速モータ

PACMV-U

●40W以下

## A60

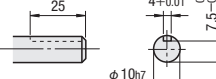
## 軸部詳細



## キーなし

## A70・80

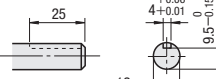
## 軸部詳細



## キー

## A90 (40W)

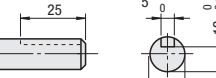
## 軸部詳細



## キー

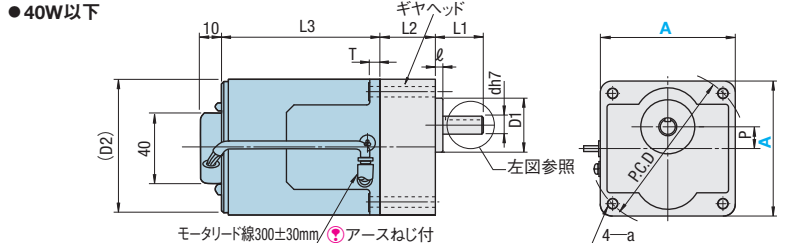
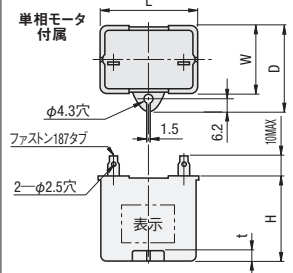
## A90 (60W・90W)

## 軸部詳細

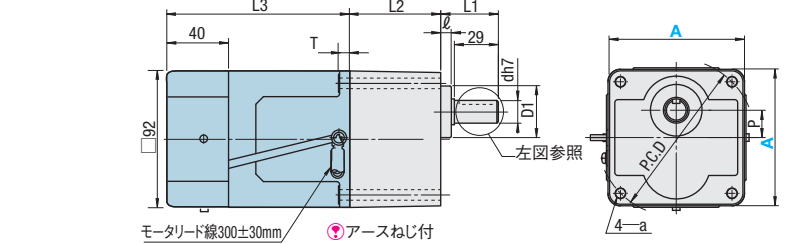


## キー

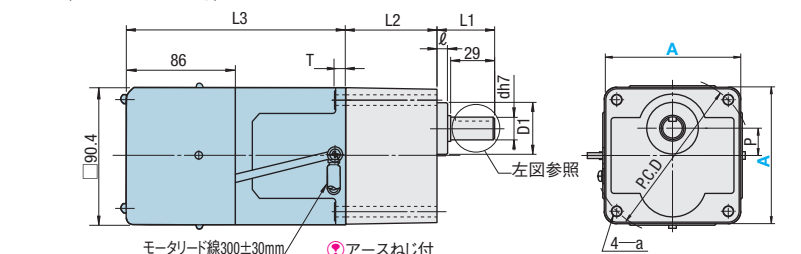
## ●コンデンサ



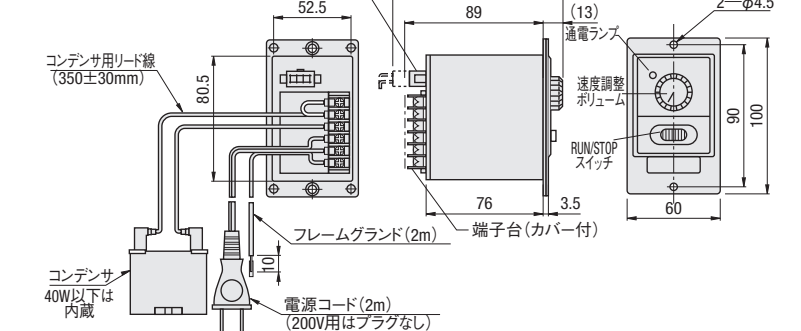
## ●60W (外扇付)



## ●90W (強制冷却ファン付)



## ●スピードコントローラ



●取付方法 P.1160

## ■可変速タイプユニットモータ

型式		出力 (W)	電圧 (V)	d	D1	L1	L2*	L3	ℓ	T	(D2)	P	a	P.C.D	質量 (kg)*		Y基準単価			
Type	A														モータ	ギヤヘッド				
PACMV-U	60	6	100 200	8	25	32	26 (33)	75	6	7	65	10	4.5	70	0.71	0.24 (0.3)	10,830 11,060			
	70	15	100 200				30 (36)	80	5		74				82	1.1	0.38 (0.45)	11,280 11,510		
							80	25	100 200		30				85	6	86	94	1.5	0.6
	90	40	100 200				12	36	37		105				5	95	18	6.5	104	2.4
				60	100 200	15	34		38	60	150 172	7	7.5	—	2.7	1.4				16,990 17,470
														90	100 200	3.5				1.4

\*( )内は、減速比30以上のギヤヘッドの場合の寸法・質量です。

## ■可変速タイプユニットモータ仕様 連続定格 極数：4P

型式 Type	A	出力 (W)	電圧 (V)	50Hz				60Hz				コンデンサ 容量 μF
				許容トルクN・m (kgf・cm) 1200r/min時	90r/min時	始動電流 (A)	始動トルク N・m (kgf・cm)	許容トルクN・m (kgf・cm) 1200r/min時	90r/min時	始動電流 (A)	始動トルク N・m (kgf・cm)	
PACMV-U	60	6	100	0.032 (0.32)	0.025 (0.25)	0.3	0.037 (0.37)	0.032 (0.32)	0.025 (0.25)	0.3	0.037 (0.37)	2.5 (200V)
			200	0.032 (0.32)	0.025 (0.25)	0.15	0.037 (0.37)	0.032 (0.32)	0.025 (0.25)	0.15	0.037 (0.37)	0.6 (400V)
	70	15	100	0.089 (0.90)	0.029 (0.29)	0.6	0.068 (0.69)	0.089 (0.90)	0.029 (0.29)	0.56	0.068 (0.69)	5 (200V)
			200	0.089 (0.90)	0.029 (0.29)	0.3	0.068 (0.69)	0.089 (0.90)	0.029 (0.29)	0.28	0.068 (0.69)	1.3 (400V)
	80	25	100	0.14 (1.4)	0.039 (0.39)	1.0	0.16 (1.6)	0.14 (1.4)	0.039 (0.39)	1.0	0.16 (1.6)	8 (200V)
			200	0.14 (1.4)	0.039 (0.39)	0.5	0.16 (1.6)	0.14 (1.4)	0.039 (0.39)	0.5	0.16 (1.6)	2 (400V)
	90	40	100	0.30 (3.0)	0.049 (0.5)	1.6	0.25 (2.5)	0.24 (2.4)	0.049 (0.5)	1.6	0.25 (2.5)	12 (200V)
			200	0.30 (3.0)	0.049 (0.5)	0.8	0.25 (2.5)	0.24 (2.4)	0.049 (0.5)	0.8	0.25 (2.5)	3 (400V)
		60	100	0.43 (4.3)	0.078 (0.79)	2.3	0.46 (4.6)	0.36 (3.6)	0.078 (0.79)	2.4	0.46 (4.6)	20 (200V)
			200	0.43 (4.3)	0.078 (0.79)	1.2	0.46 (4.6)	0.36 (3.6)	0.078 (0.79)	1.2	0.46 (4.6)	5 (400V)
	90	90	100	0.59 (6.0)	0.25 (2.5)	2.3	0.53 (5.4)	0.54 (5.5)	0.25 (2.5)	2.2	0.56 (5.7)	25 (200V)
			200	0.59 (6.0)	0.25 (2.5)	1.1	0.57 (5.8)	0.54 (5.5)	0.25 (2.5)	1.1	0.59 (6.0)	6.2 (375V)

## ■コンデンサ (付属品)

型式 Type	A	出力(W)	電圧(V)	L	W	D	H	t
90	60	100	50.2	26.7	37	36	5	5
		200	50	30.5	41	41.5	4	4
	90	100	50.2	31	41	42	5	5
		200	50	30.5	41	41.5	4	4

●技術情報はカタログP.1153・1154・1159・1160に掲載  
WEBページでは技術情報タブをクリックするとご確認頂けます。

●60W・90Wにのみ付属 (40W以下はスピードコントローラに内蔵)

## ■ギヤヘッド取付時の許容トルク (可変速タイプユニットモータは、モータの回転速度により使用出来るトルクが制限されます。詳細は P.1159)

●回転方向は 〓 がモータと同方向、他は逆方向です。

型式	出力	回転速度	減速比	3	3.6	5	6	7.5	9	10	12.5	15	18	20	25	30	36	50	60	75	90	100	120	150	180	
Type	A	(W)	(r/min)																							
PACMV-U	60	6	1200	50Hz	0.077	0.093	0.13	0.15	0.19	0.23	0.25	0.32	0.38	0.46	0.51	0.64	0.69	0.83	1.16	1.39	1.74	2.09	2.33	2.45	2.45	2.45
			90	50/60Hz	0.06	0.07	0.10	0.12	0.15	0.18	0.20	0.25	0.30	0.36	0.40	0.50	0.54	0.65	0.90	1.08	1.35	1.62	1.81	2.17	2.45	2.45
		15	1200	50Hz	0.21	0.25	0.36	0.43	0.54	0.64	0.72	0.86	1.08	1.29	1.44	1.88	1.92	2.3	3.20	3.84	4.80	4.90	4.90	4.90	4.90	4.90
			90	50/60Hz	0.070	0.084	0.11	0.14	0.17	0.21	0.23	0.28	0.35	0.42	0.47	0.58	0.63	0.75	1.05	1.26	1.58	1.89	2.11	2.53	3.16	3.79
	80	25	1200	50Hz	0.34	0.4	0.56	0.68	0.85	1.02	1.13	1.41	1.7	2.04	2.26	2.83	3.06	3.67	5.1	6.12	7.65	7.84	7.84	7.84	7.84	7.84
			90	50/60Hz	0.094	0.11	0.15	0.18	0.23	0.28	0.31	0.39	0.47	0.56	0.63	0.78	0.84	1.01	1.41	1.69	2.12	2.54	2.83	3.39	4.24	5.09
	90	40	1200	50Hz	0.72	0.87	1.21	1.45	1.82	2.18	2.43	3.03	3.64	4.37	4.86	6.07	6.54	7.84	9.80	9.80	9.80	9.80	9.80	9.80	9.80	9.80
			90	50/60Hz	0.58	0.69	0.97	1.16	1.45	1.74	1.92	2.42	2.91	3.49	3.88	4.85	5.23	6.26	8.70	9.80	9.80	9.80	9.80	9.80	9.80	9.80
	90	60	1200	50/60Hz	0.11	0.14	0.19	0.23	0.29	0.35	0.39	0.49	0.59	0.71	0.79	0.99	1.06	1.28	1.78	2.13	2.67	3.20	3.56	4.27	5.34	6.40
			90	50Hz	0.98	1.17	1.57	1.87	2.35	2.80	3.14	3.92	4.70	5.60	6.27	7.55	9.01	10.80	15.20	18.10	19.60	19.60	19.60	19.60	19.60	19.60
		90	90	1200	60Hz	0.82	0.98	1.31	1.57	1.96	2.35	2.62	3.28	3.92	4.70	5.29	6.32	7.55	9.11	12.70	15.20	19.00	19.60	19.60	19.60	19.60
				90	50/60Hz	0.18	0.22	0.31	0.37	0.47	0.56	0.63	0.70	0.84	1.00	1.12	1.40	1.68	1.81	2.50	3.00	3.75	4.50	5.00	6.00	7.50
	90	90	1200	50Hz	1.43	1.71	2.38	2.86	3.57	4.29	4.77	5.36	6.43	7.72	8.58	10.97	12.80	13.70	19.20	19.60	19.60	19.60	19.60	19.60	19.60	19.60
			90	60Hz	1.31	1.57	2.18	2.62	3.27	3.93	4.37	4.91	5.89	7.07	7.86	9.82	11.70	12.60	17.60	19.60	19.60	19.60	19.60	19.60	19.60	19.60
	90	90	1200	50/60Hz	0.60	0.72	1.01	1.21	1.51	1.81	2.02	2.26	2.71	3.25	3.62	4.52	5.43	5.83	8.10	9.72	12.10	14.50	16.20	19.40	19.60	19.60