

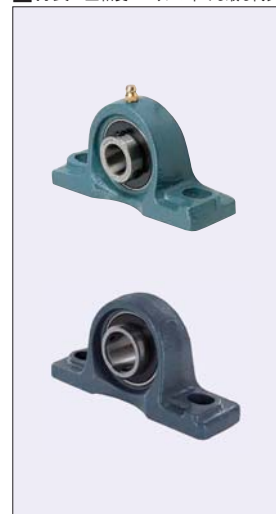


BALL BEARING UNITS -PILLOW CASTING HOUSING TYPE-

玉軸受ユニット — 鋳物製ピロータイプ —

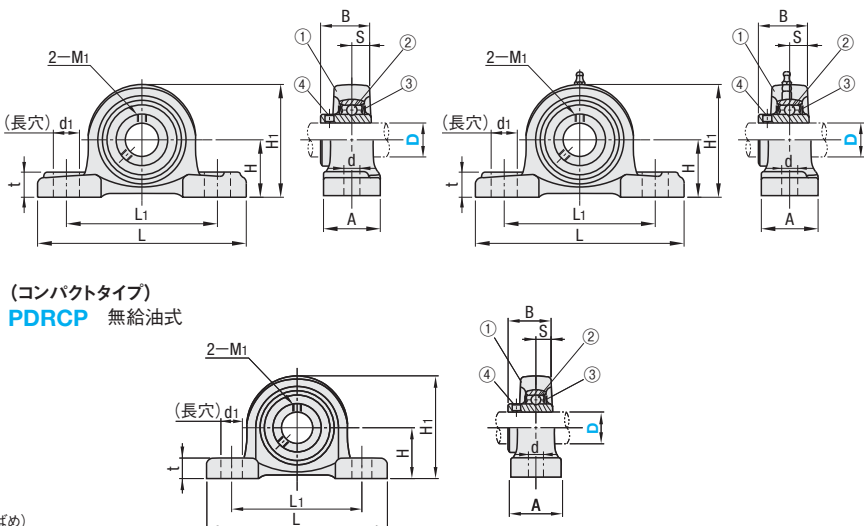
CADデータフォルダ名: 14_Bearings_with_Holder

■特長: 玉軸受ユニットの中でも最も代表的な形式で、がん丈な一体構造の軸受箱に軸受が組み込まれております。コンパクトタイプは標準タイプよりもコンパクトな設計の軽量タイプになります。



(標準タイプ JIS規格品)
PDRN 無給油式

PDR 給油式



(コンパクトタイプ)
PDRCP 無給油式

構成部品	M材質
①ハウジング	M FC200
②軸受	M SUJ2
③ゴムシール	M ニトリルゴム (NBR)
④止めねじ	M SCM435

精度: JIS B 1558
JIS B 1514
JIS B 1559
軸受箱の軸受座直径の精度: H7 (すきまばめ)
●PDRCPのみ精度J7 (中間ばめ)
使用温度: -15~+100℃
グリースニップル呼び径: 1/4~28UNF (ユニファイ規格)
●玉軸受ユニットは調心機能を有するため、軸受がわずかに動きます。
●無給油式はあらかじめグリースが適量封入しており、一般の使用条件であれば給油不要です。

型式		JIS呼び	H	L	L ₁	A	d ₁	d	t	H ₁	B	S	基本定格荷重 (kN)		止めねじ		重量 (g)	¥基準単価							
Type	D												Cr(動)	Cor(静)	M ₁	締付トルク (N・cm)			アキシャル 負荷能力 (N)						
(無給油式) PDRN	12	UCP201	30.2	127	95	38	19	13	15	62	31.0	12.7	12.8	6.6	M6×0.75	392	640	650	980						
	15	UCP202																630	1,020						
	17	UCP203																620	1,010						
	20	UCP204	33.3	650	880																				
(給油式) PDR	25	UCP205	36.5	140	105	16	16	70	34.1	14.3	14.0	7.9	490	1400		790	970								
	30	UCP206	42.9	165	121	48	21	18	83	38.1	15.9	19.6		11.3	1960	1260	1,340								
	35	UCP207	47.6	167	127										2590	1590	1,590								
	40	UCP208	49.2	184	137								2930		1920	1,910									
	45	UCP209	54.0	190	146	54	25	17	19	94	42.9	17.5	25.9	15.4	M8×1.0	1180	3300	2190	2,150						
	50	UCP210	57.2	206	159	22	20										22	108	49.2	19.0	33.0	20.5	2590	1590	1,590

●kgf=N×0.101972

型式		H	L	L ₁	A	d ₁	d	t	H ₁	B	S	基本定格荷重 (kN)		止めねじ			重量 (g)	¥基準単価
Type	D											Cr(動)	Cor(静)	M ₁	締付トルク (N・cm)	アキシャル 負荷能力 (N)		
(無給油式) PDRCP	12					16	12	12	57	22.0	6.0	9.55	4.8	M5×0.8	240	476	390	1,020
	15	30.2	114	87	25												380	1,020
	17							360	1,020									
	20	33.3	125	97	27	21	14	13	64	24.7	7.0	12.8	6.6	M6×0.75	490	1280	480	1,090
	25	36.5	130	100	29				70	27.0	7.5	14.0	7.9			1400	590	1,210
30	42.9	156	120	33	15			83	30.3	8.0	19.6	11.3	1960			700	1,630	

●kgf=N×0.101972



Order
注文例

型式
PDR20
PDRCP25



Price
価格

■数量スライド価格 (●1円未満切り捨て) P133

数量区分	標準対応			個別対応
	小口			
数 量	1～9	10～20	21～50	51～
値引率	基準単価	5%	10%	お見積り

●表示数量超えはWOSにてご確認ください。



Delivery
出荷日



在庫品 翌日出荷 P133

●ご希望によりPM6:00迄、当日出荷受付致します。

MISUMI
C-VALUE

BALL BEARING UNITS -PILLOW CASTING HOUSING TYPE-

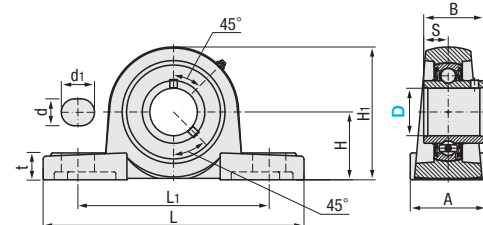
[中精度] 玉軸受ユニット — 鋳物製ピロータイプ —

CADデータフォルダ名: 14_Bearings_with_Holder 類似部品ページ P.1059

類似品比較ポイント | 軽荷重用途、中・低回転数用途、中精度回転用途の商品です。C-VALUE部品の説明はP.1023へ



(標準タイプ)
C-PDR 給油式



構成部品	M材質
①ハウジング	M HP200
②軸受	M GCR15
③ゴムシール	M ニトリルゴム (NBR)
④止めねじ	M S45C

軸受箱の球状軸受座直径の精度: H7 (すきまばめ)
使用温度: -25~+60℃
グリースニップル呼び径: 1/4~28UNF (ユニファイ規格)

型式		JIS呼び	H	L	L ₁	A	d ₁	d	t	H ₁	B	S	基本定格荷重 (kN)		止めねじ			重量 (g)	¥基準単価
Type	D												Cr(動)	Cor(静)	M ₁	締付トルク (N・cm)	アキシアル負荷能力 (N)		
(給油式) C-PDR	20	UCP204	33.3	127	96	38	19	13	15	65	31.0	12.7	12.8	6.6	M6×1	400	1280	700	490
	25	UCP205	36.5	140	105		16		16	71	34.1	14.3	14.0	7.9			1400	800	580
	30	UCP206	42.9	165	121	48	21	17	17	83	38.1	15.9	19.5	11.3	M8×1	850	1960	1300	770
	35	UCP207	47.6	167	126				18	93	42.9	17.5	25.7	15.3			2590	1600	900
	40	UCP208	49.2	184	136				54	18	100	49.2	19.0	29.1			17.9	2930	1900

●kgf=N×0.101972



Order
注文例

型式
C-PDR20



Delivery
出荷日

在庫品 翌日出荷 P133

●ご希望によりPM6:00迄、当日出荷受付致します。



Price
価格

■数量スライド価格 (●1円未満切り捨て) P133

数量区分	標準対応			個別対応
	小口			
数 量	1～9	10～20	21～50	51～
値引率	基準単価	5%	10%	お見積り

●表示数量超えはWOSにてご確認ください。